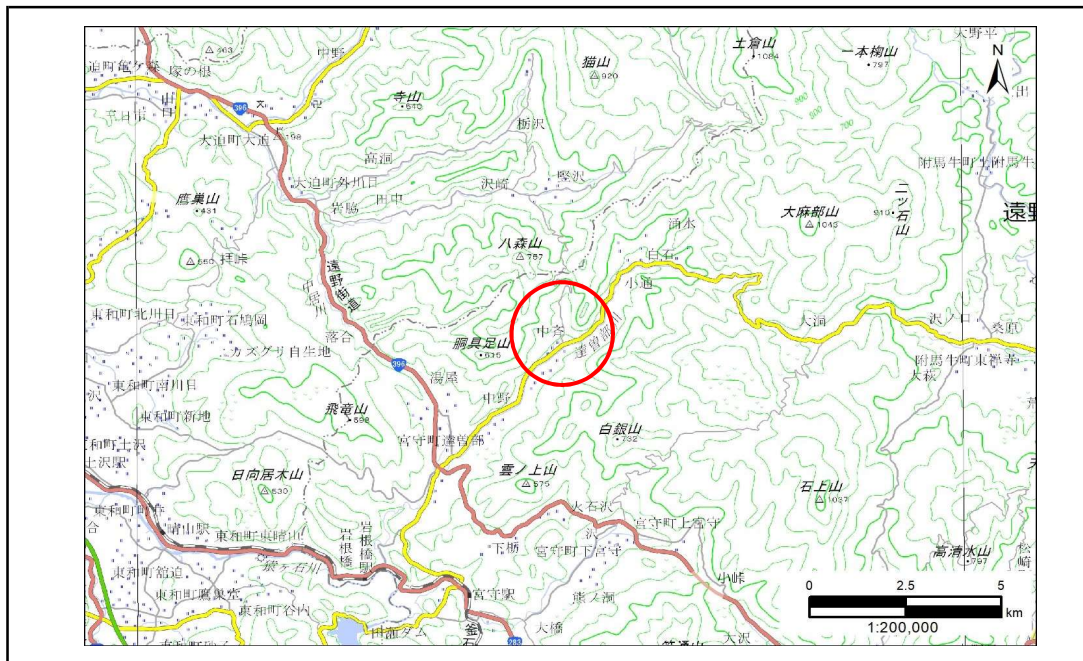


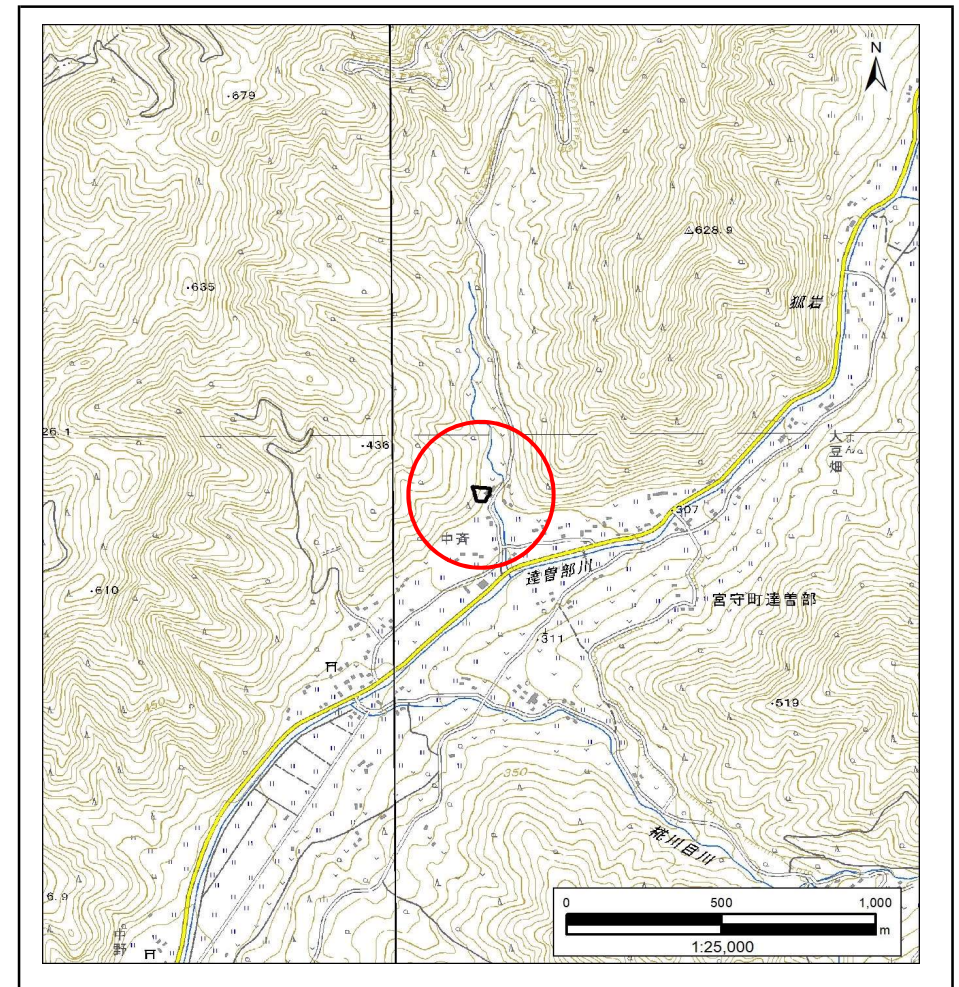
# 土砂災害防止に関する基礎調査(急傾斜地の崩壊)

表紙 概況、位置図

自然現象の種類	急傾斜地の崩壊
箇所番号	124BN0033
箇所名	下中斉-4
所在地	遠野市宮守町達曾部43地割
調査機関	岩手県県南広域振興局土木部遠野土木センター



概況図(S=1:200,000)



位置図(S=1:25,000)

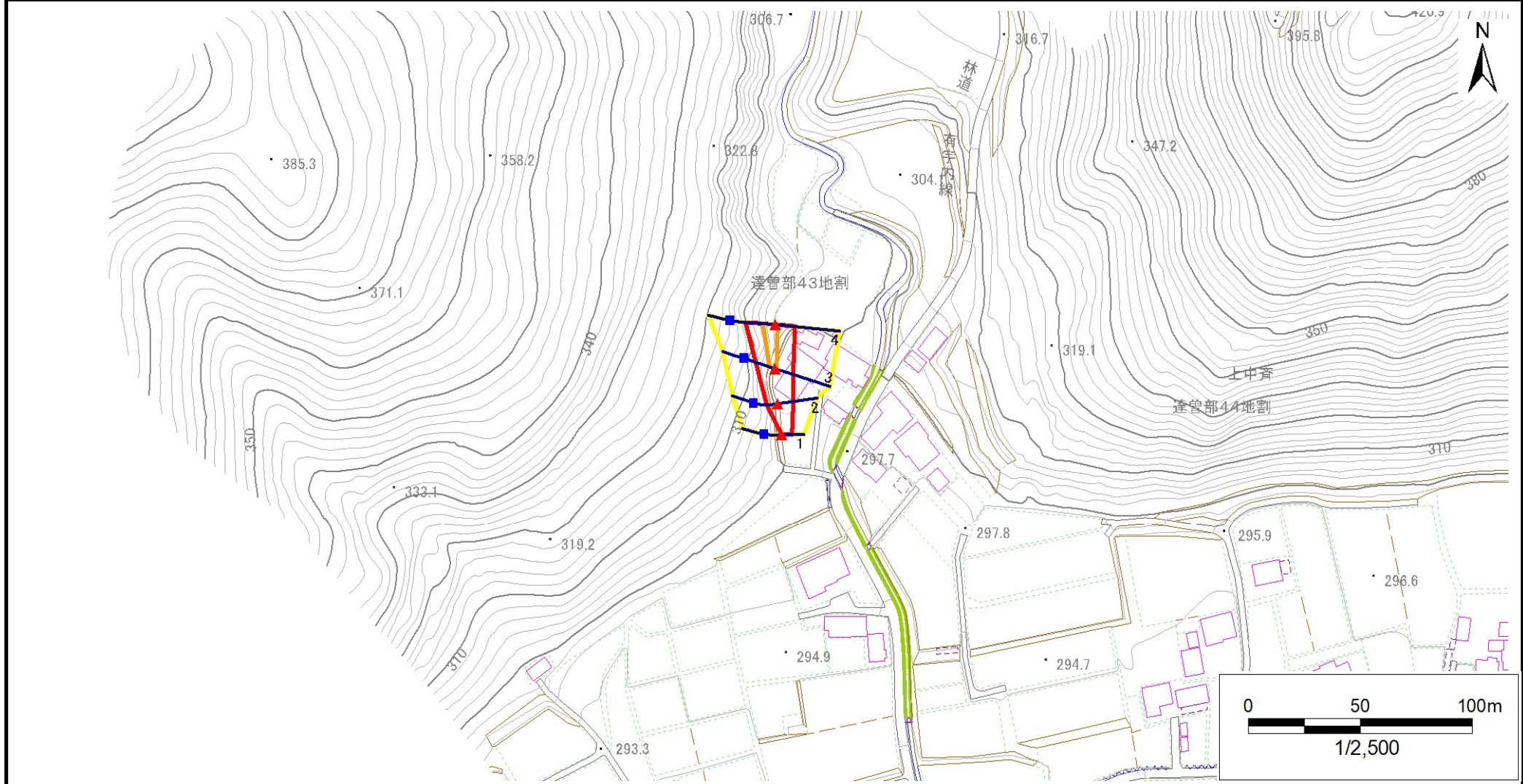


# 急傾斜地の崩壊区域調書

様式3-1 危害のおそれのある土地、著しい危害のおそれのある土地の設定図

調査年度 令和5年度

急傾斜地の位置 箇所番号 124BN0033 箇所名 下中斉-4 所在地 遠野市宮守町達首部43地割



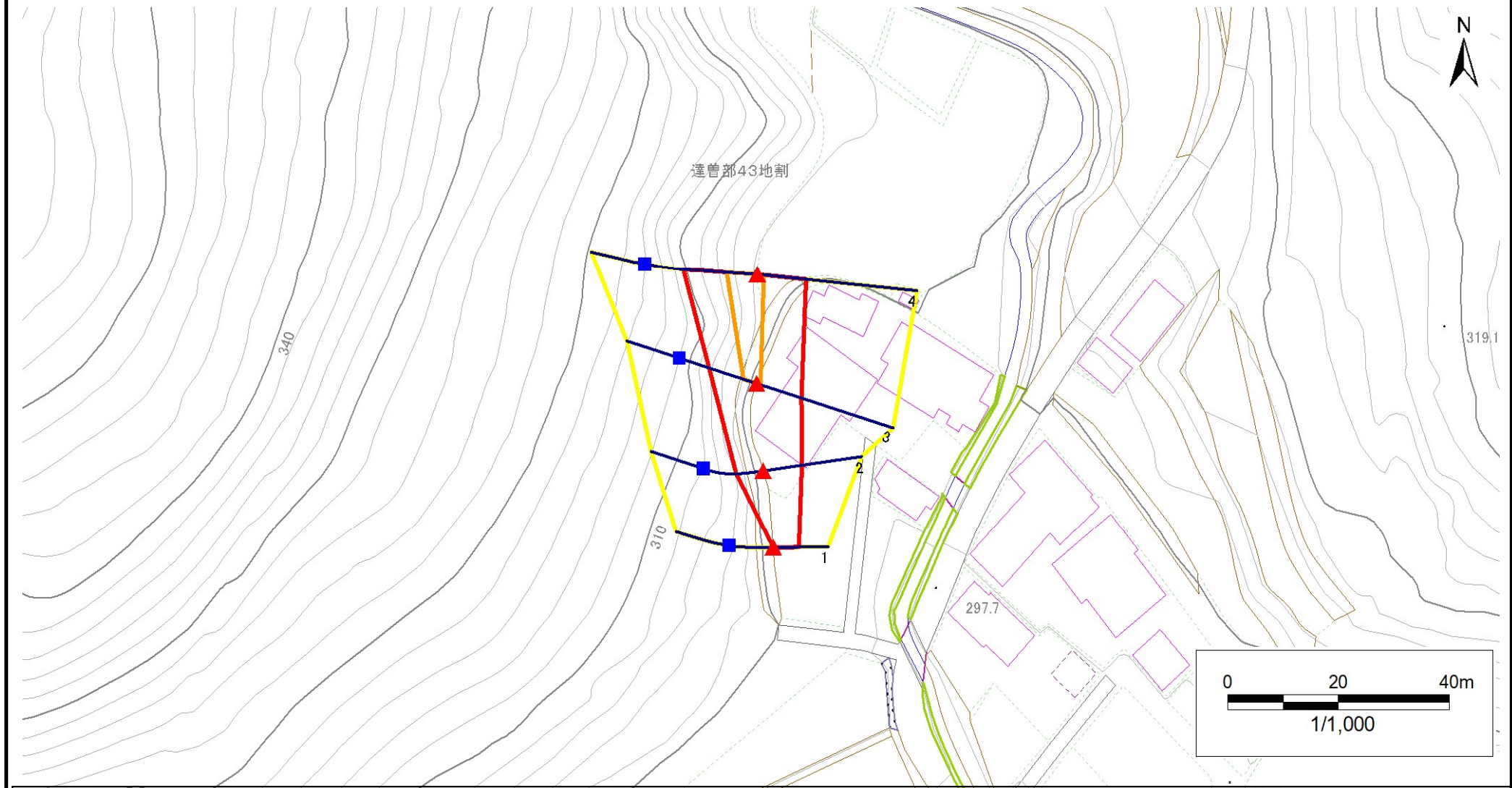
凡例		凡例		凡例	
■ 上端	— 横断測線	□ 危害のおそれのある土地の区域	□ 土石等の移動による力が100kN/m <sup>2</sup> を超える範囲	□ 土石等の堆積高が3mを超える範囲	
▲ 下端		□ 著しい危害のおそれのある土地の区域			

# 急傾斜地の崩壊区域調書

様式3-1 危害のおそれのある土地、著しい危害のおそれのある土地の設定図

調査年度 令和5年度

急傾斜地の位置	箇所番号	124BN0033	箇所名	下中斉-4	所在地	遠野市宮守町達首部43地割
---------	------	-----------	-----	-------	-----	---------------



凡例	■ 上端	— 横断測線	▭ 危害のおそれのある土地の区域	▨ 土石等の移動による力が100kN/m <sup>2</sup> を超える範囲
	▲ 下端		▭ 著しい危害のおそれのある土地の区域	▨ 土石等の堆積高が3mを超える範囲

# 急傾斜地の崩壊区域調書

様式3-2 建築物に作用すると想定される衝撃に関する事項(1/1)

調査年度

令和5年度

急傾斜地の位置		124BN0033			箇所名		下中斉-4		所在地		遠野市宮守町達曽部43地割					
横断 測線 番号	急傾斜地の下端に隣接する土地								急傾斜地内							
	土石等の移動の高さと力の大きさ				土石等の堆積高さとの大きさ				土石等の移動の高さと力の大きさ				土石等の堆積高さとの大きさ			
	区分	高さ (m)	下端からの距離 (m)	力の大きさ (kN/m <sup>2</sup> )	区分	下端からの水平 距離(m)	高さ (m)	力の大きさ (kN/m <sup>2</sup> )	区分	高さ (m)	上端からの比高 (m)	力の大きさ (kN/m <sup>2</sup> )	区分	上端からの比高 (m)	高さ (m)	力の大きさ (kN/m <sup>2</sup> )
1	100kN/m <sup>2</sup> を超える	—	— ~ —	—	3mを超える	— ~ —	—	—	100kN/m <sup>2</sup> を超える	—	— ~ —	—	3mを超える	— ~ —	—	—
	それ以外	1.00	0.00 ~ 4.67	58.20	それ以外	0.00 ~ 0.00	1.62	8.18	それ以外	1.00	5.00 ~ 5.00	58.20	それ以外	5.00 ~ 5.00	1.62	8.18
2	100kN/m <sup>2</sup> を超える	—	— ~ —	—	3mを超える	— ~ —	—	—	100kN/m <sup>2</sup> を超える	—	— ~ —	—	3mを超える	— ~ —	—	—
	それ以外	1.00	0.00 ~ 7.12	90.53	それ以外	0.00 ~ 7.12	1.82	9.20	それ以外	1.00	5.00 ~ 9.05	90.53	それ以外	5.00 ~ 9.05	1.82	9.20
3	100kN/m <sup>2</sup> を超える	1.00	0.00 ~ 0.76	111.31	3mを超える	— ~ —	—	—	100kN/m <sup>2</sup> を超える	1.00	10.84 ~ 13.02	111.31	3mを超える	— ~ —	—	—
	それ以外	1.00	0.76 ~ 8.54	100.00	それ以外	0.00 ~ 8.54	2.32	11.70	それ以外	1.00	5.00 ~ 10.84	100.00	それ以外	5.00 ~ 13.02	2.32	11.70
4	100kN/m <sup>2</sup> を超える	1.00	0.00 ~ 1.18	117.75	3mを超える	— ~ —	—	—	100kN/m <sup>2</sup> を超える	1.00	10.66 ~ 14.61	117.75	3mを超える	— ~ —	—	—
	それ以外	1.00	1.18 ~ 8.96	100.00	それ以外	0.00 ~ 8.96	2.11	10.67	それ以外	1.00	5.00 ~ 10.66	100.00	それ以外	5.00 ~ 14.61	2.11	10.67
	100kN/m <sup>2</sup> を超える		~		3mを超える	~			100kN/m <sup>2</sup> を超える		~		3mを超える	~		
	それ以外		~		それ以外	~			それ以外		~		それ以外	~		
	100kN/m <sup>2</sup> を超える		~		3mを超える	~			100kN/m <sup>2</sup> を超える		~		3mを超える	~		
	それ以外		~		それ以外	~			それ以外		~		それ以外	~		
	100kN/m <sup>2</sup> を超える		~		3mを超える	~			100kN/m <sup>2</sup> を超える		~		3mを超える	~		
	それ以外		~		それ以外	~			それ以外		~		それ以外	~		
	100kN/m <sup>2</sup> を超える		~		3mを超える	~			100kN/m <sup>2</sup> を超える		~		3mを超える	~		
	それ以外		~		それ以外	~			それ以外		~		それ以外	~		
	100kN/m <sup>2</sup> を超える		~		3mを超える	~			100kN/m <sup>2</sup> を超える		~		3mを超える	~		
	それ以外		~		それ以外	~			それ以外		~		それ以外	~		
	100kN/m <sup>2</sup> を超える		~		3mを超える	~			100kN/m <sup>2</sup> を超える		~		3mを超える	~		
	それ以外		~		それ以外	~			それ以外		~		それ以外	~		
	100kN/m <sup>2</sup> を超える		~		3mを超える	~			100kN/m <sup>2</sup> を超える		~		3mを超える	~		
	それ以外		~		それ以外	~			それ以外		~		それ以外	~		