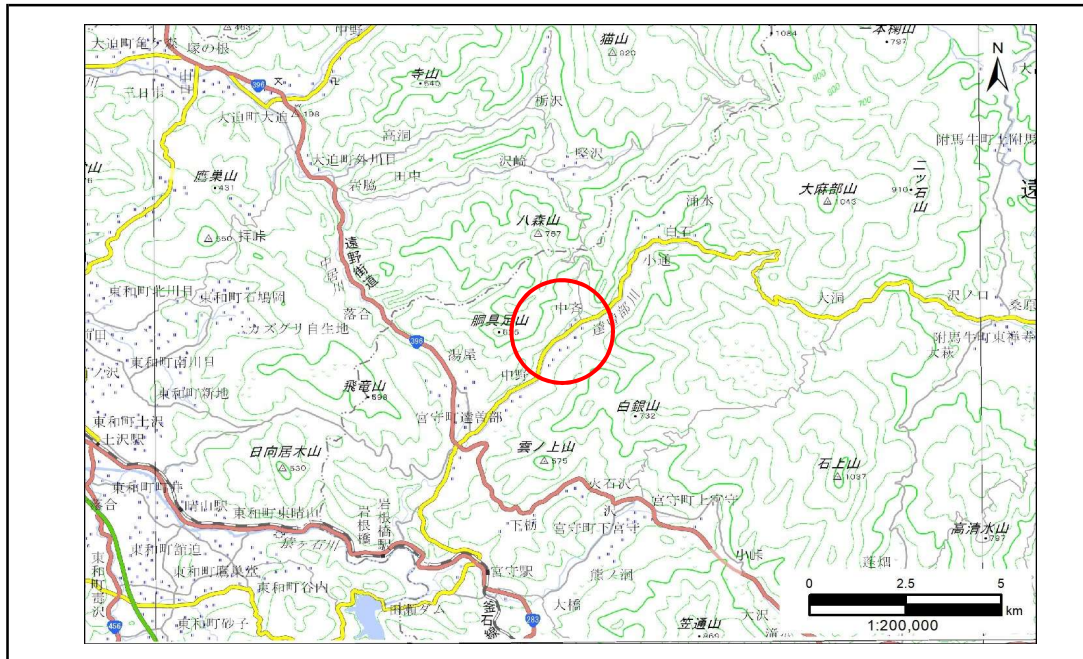


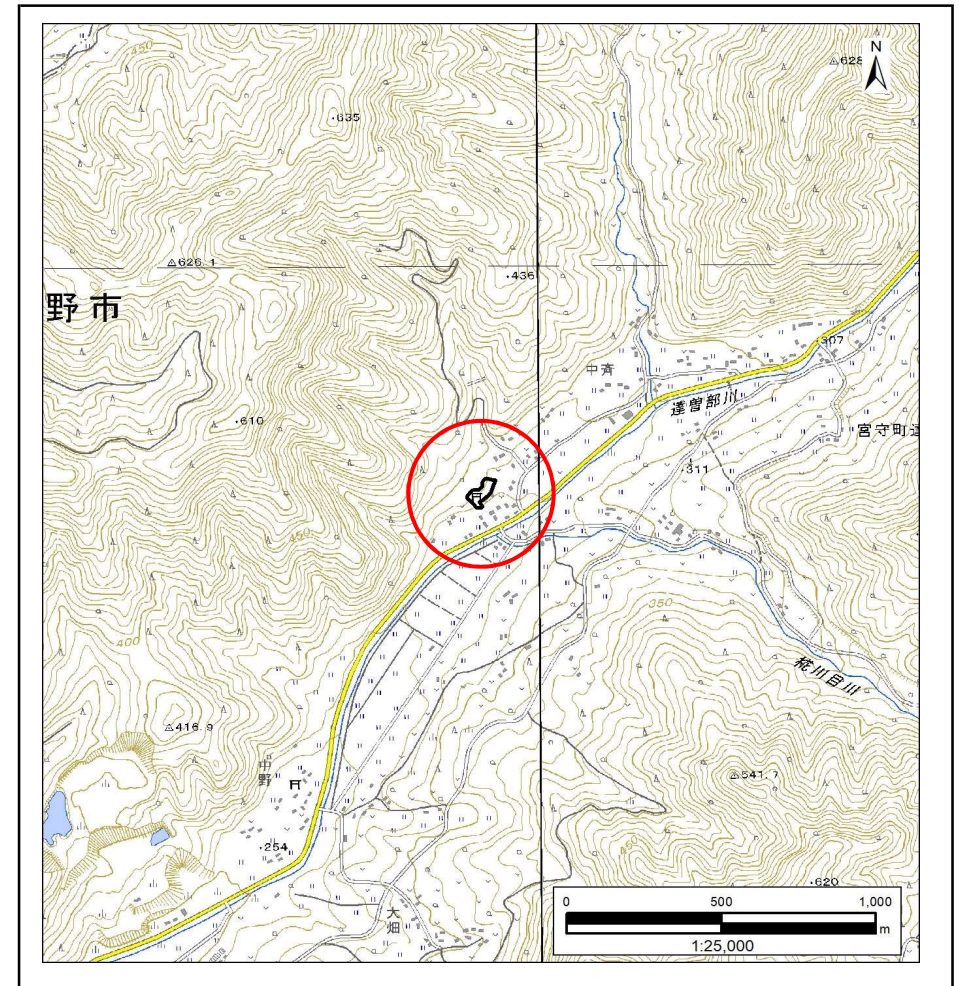
# 土砂災害防止に関する基礎調査(急傾斜地の崩壊)

表紙 概況、位置図

自然現象の種類	急傾斜地の崩壊
箇所番号	124AN0038-3
箇所名	下中斉-3
所在地	遠野市宮守町達曾部43地割
調査機関	岩手県南広域振興局土木部遠野土木センター



概況図(S=1:200,000)



位置図(S=1:25,000)

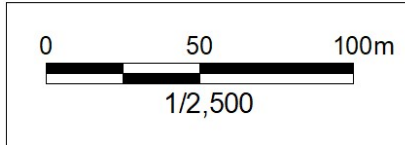
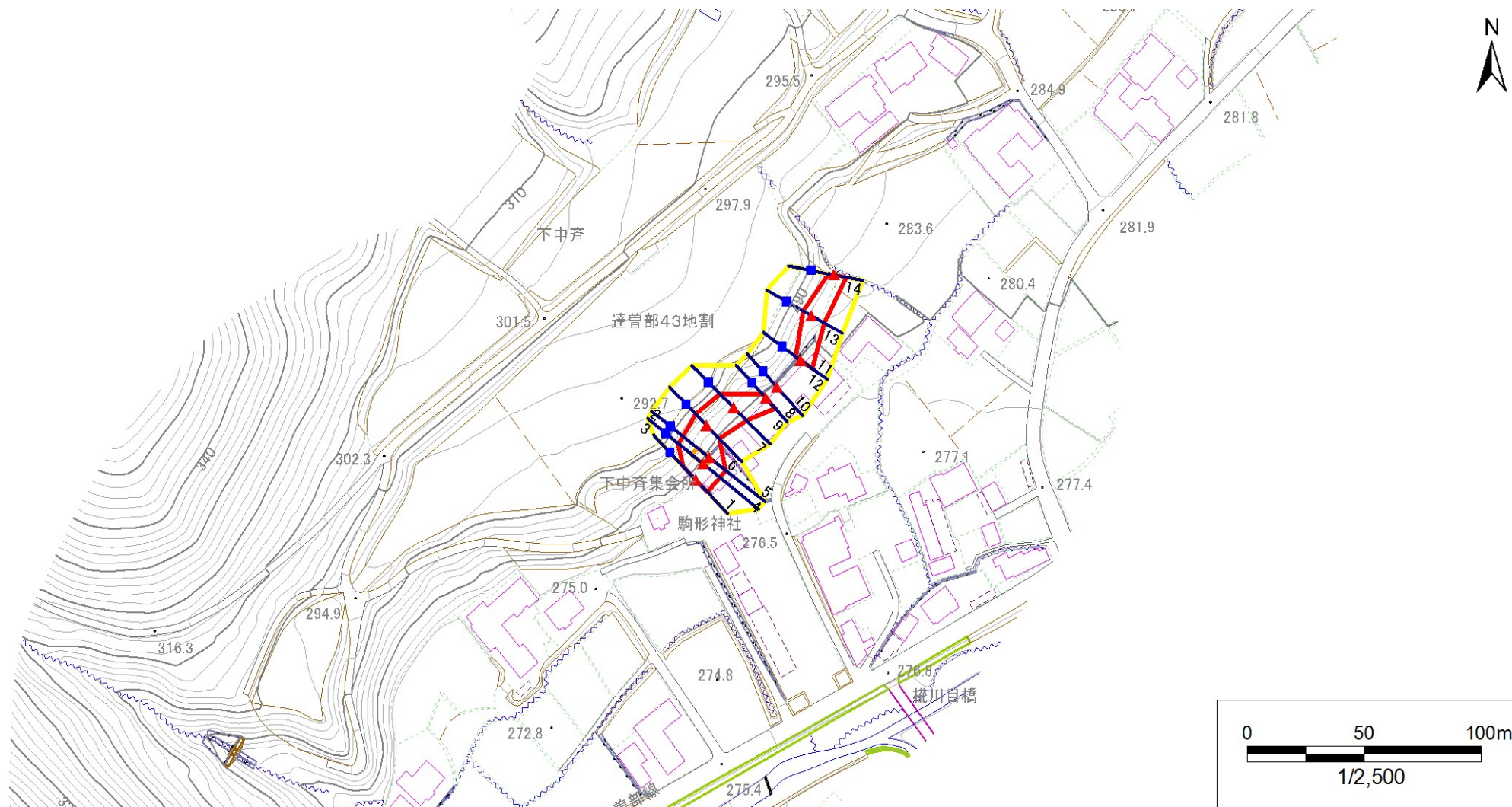


# 急傾斜地の崩壊区域調書

様式3-1 危害のおそれのある土地、著しい危害のおそれのある土地の設定図

調査年度 令和5年度

急傾斜地の位置 箇所番号 124AN0038-3 箇所名 下中斉-3 所在地 遠野市宮守町達管部43地割



- |           |  |  |  |  |
|-----------|--|--|--|--|
| <b>凡例</b> | <span style="color: blue;">■</span> 上端 | <span style="color: blue;">—</span> 横断測線 | <span style="border: 1px solid yellow; display: inline-block; width: 20px; height: 10px;"></span> 危害のおそれのある土地の区域 | <span style="border: 1px solid orange; display: inline-block; width: 20px; height: 10px;"></span> 土石等の移動による力が100kN/m <sup>2</sup> を超える範囲 |
|           | <span style="color: red;">▲</span> 下端  |  | <span style="border: 1px solid red; display: inline-block; width: 20px; height: 10px;"></span> 著しい危害のおそれのある土地の区域 | <span style="border: 1px solid red; display: inline-block; width: 20px; height: 10px;"></span> 土石等の堆積高が3mを超える範囲                          |

# 急傾斜地の崩壊区域調書

様式3-1 危害のおそれのある土地、著しい危害のおそれのある土地の設定図

調査年度

令和5年度

急傾斜地の位置

箇所番号

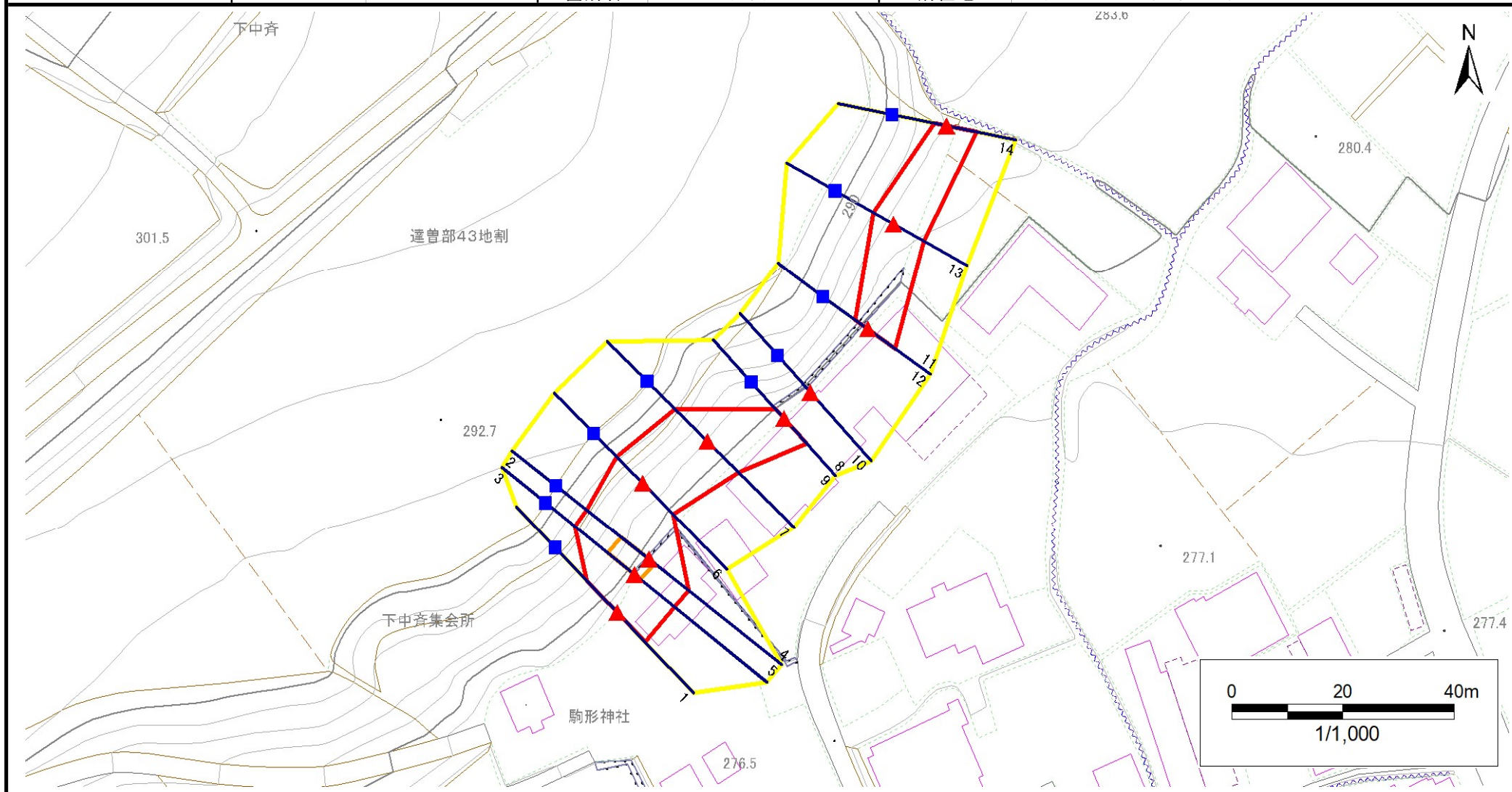
124AN0038-3

箇所名

下中斉-3

所在地

遠野市宮守町達首部43地割



凡例

■ 上端  
▲ 下端

— 横断測線

■ 危害のおそれのある土地の区域  
■ 著しい危害のおそれのある土地の区域

■ 土石等の移動による力が100kN/m<sup>2</sup>を超える範囲  
■ 土石等の堆積高が3mを超える範囲

# 急傾斜地の崩壊区域調書

様式3-2 建築物に作用すると想定される衝撃に関する事項(1/1)

調査年度

令和5年度

急傾斜地の位置		124AN0038-3			箇所名				下中斉-3		所在地						遠野市宮守町達首部43地割							
横断 測線 番号	急傾斜地の下端に隣接する土地																急傾斜地内							
	土石等の移動の高さと力の大きさ				土石等の堆積高さとの力の大きさ				土石等の移動の高さと力の大きさ				土石等の堆積高さとの力の大きさ											
	区分	高さ (m)	下端からの距離 (m)	力の大きさ (kN/m <sup>2</sup> )	区分	下端からの水平 距離(m)	高さ (m)	力の大きさ (kN/m <sup>2</sup> )	区分	高さ (m)	上端からの比高 (m)	力の大きさ (kN/m <sup>2</sup> )	区分	上端からの比高 (m)	高さ (m)	力の大きさ (kN/m <sup>2</sup> )								
1	100kN/m <sup>2</sup> を超える	-	-	-	3mを超える	-	-	-	100kN/m <sup>2</sup> を超える	-	-	-	3mを超える	-	-	-								
	それ以外	1.00	0.00	~ 7.18	91.28	それ以外	0.00	~ 0.00	1.61	8.16	それ以外	1.00	5.00	~ 9.80	91.28	それ以外	5.00	~ 9.80	1.61	8.16				
2	100kN/m <sup>2</sup> を超える	1.00	0.00	~ 1.38	120.92	3mを超える	-	-	-	100kN/m <sup>2</sup> を超える	1.00	10.55	~ 15.16	120.92	3mを超える	-	-	-						
	それ以外	1.00	1.38	~ 9.16	100.00	それ以外	0.00	~ 9.16	2.34	11.83	それ以外	1.00	5.00	~ 10.55	100.00	それ以外	5.00	~ 15.16	2.34	11.83				
3	100kN/m <sup>2</sup> を超える	1.00	0.00	~ 1.38	120.92	3mを超える	-	-	-	100kN/m <sup>2</sup> を超える	1.00	10.55	~ 15.16	120.92	3mを超える	-	-	-						
	それ以外	1.00	1.38	~ 9.16	100.00	それ以外	0.00	~ 9.16	2.15	10.89	それ以外	1.00	5.00	~ 10.55	100.00	それ以外	5.00	~ 15.16	2.15	10.89				
4	100kN/m <sup>2</sup> を超える	1.00	0.00	~ 1.29	119.59	3mを超える	-	-	-	100kN/m <sup>2</sup> を超える	1.00	10.64	~ 15.08	119.59	3mを超える	-	-	-						
	それ以外	1.00	1.29	~ 9.08	100.00	それ以外	0.00	~ 9.08	2.12	10.69	それ以外	1.00	5.00	~ 10.64	100.00	それ以外	5.00	~ 15.08	2.12	10.69				
5	100kN/m <sup>2</sup> を超える	1.00	0.00	~ 1.29	119.58	3mを超える	-	-	-	100kN/m <sup>2</sup> を超える	1.00	10.64	~ 15.08	119.58	3mを超える	-	-	-						
	それ以外	1.00	1.29	~ 9.08	100.00	それ以外	0.00	~ 9.08	2.30	11.61	それ以外	1.00	5.00	~ 10.64	100.00	それ以外	5.00	~ 15.08	2.30	11.61				
6	100kN/m <sup>2</sup> を超える	-	-	-	-	3mを超える	-	-	-	100kN/m <sup>2</sup> を超える	-	-	-	-	3mを超える	-	-	-						
	それ以外	1.00	0.00	~ 7.75	99.56	それ以外	0.00	~ 7.75	2.30	11.61	それ以外	1.00	5.00	~ 10.68	99.56	それ以外	5.00	~ 10.68	2.30	11.61				
7	100kN/m <sup>2</sup> を超える	1.00	0.00	~ 0.08	101.20	3mを超える	-	-	-	100kN/m <sup>2</sup> を超える	1.00	10.61	~ 10.83	101.20	3mを超える	-	-	-						
	それ以外	1.00	0.08	~ 7.87	100.00	それ以外	0.00	~ 7.87	2.13	10.75	それ以外	1.00	5.00	~ 10.61	100.00	それ以外	5.00	~ 10.83	2.13	10.75				
8	100kN/m <sup>2</sup> を超える	-	-	-	-	3mを超える	-	-	-	100kN/m <sup>2</sup> を超える	-	-	-	-	3mを超える	-	-	-						
	それ以外	1.00	0.00	~ 5.96	74.67	それ以外	0.00	~ 5.96	1.79	9.05	それ以外	1.00	5.00	~ 6.80	74.67	それ以外	5.00	~ 6.80	1.79	9.05				
9	100kN/m <sup>2</sup> を超える	-	-	-	-	3mを超える	-	-	-	100kN/m <sup>2</sup> を超える	-	-	-	-	3mを超える	-	-	-						
	それ以外	-	-	-	-	それ以外	-	-	-	それ以外	-	-	-	-	それ以外	-	-	-						
10	100kN/m <sup>2</sup> を超える	-	-	-	-	3mを超える	-	-	-	100kN/m <sup>2</sup> を超える	-	-	-	-	3mを超える	-	-	-						
	それ以外	-	-	-	-	それ以外	-	-	-	それ以外	-	-	-	-	それ以外	-	-	-						
11	100kN/m <sup>2</sup> を超える	-	-	-	-	3mを超える	-	-	-	100kN/m <sup>2</sup> を超える	-	-	-	-	3mを超える	-	-	-						
	それ以外	-	-	-	-	それ以外	-	-	-	それ以外	-	-	-	-	それ以外	-	-	-						
12	100kN/m <sup>2</sup> を超える	-	-	-	-	3mを超える	-	-	-	100kN/m <sup>2</sup> を超える	-	-	-	-	3mを超える	-	-	-						
	それ以外	1.00	0.00	~ 6.03	75.52	それ以外	0.00	~ 0.00	1.70	8.61	それ以外	1.00	5.00	~ 6.90	75.52	それ以外	5.00	~ 6.90	1.70	8.61				
13	100kN/m <sup>2</sup> を超える	-	-	-	-	3mを超える	-	-	-	100kN/m <sup>2</sup> を超える	-	-	-	-	3mを超える	-	-	-						
	それ以外	1.00	0.00	~ 6.27	78.73	それ以外	0.00	~ 0.00	1.63	8.23	それ以外	1.00	5.00	~ 7.60	78.73	それ以外	5.00	~ 7.60	1.63	8.23				
14	100kN/m <sup>2</sup> を超える	-	-	-	-	3mを超える	-	-	-	100kN/m <sup>2</sup> を超える	-	-	-	-	3mを超える	-	-	-						
	それ以外	1.00	0.00	~ 5.63	70.27	それ以外	0.00	~ 0.00	1.64	8.27	それ以外	1.00	5.00	~ 6.40	70.27	それ以外	5.00	~ 6.40	1.64	8.27				
	100kN/m <sup>2</sup> を超える					3mを超える				100kN/m <sup>2</sup> を超える					3mを超える									
	それ以外					それ以外				それ以外					それ以外									