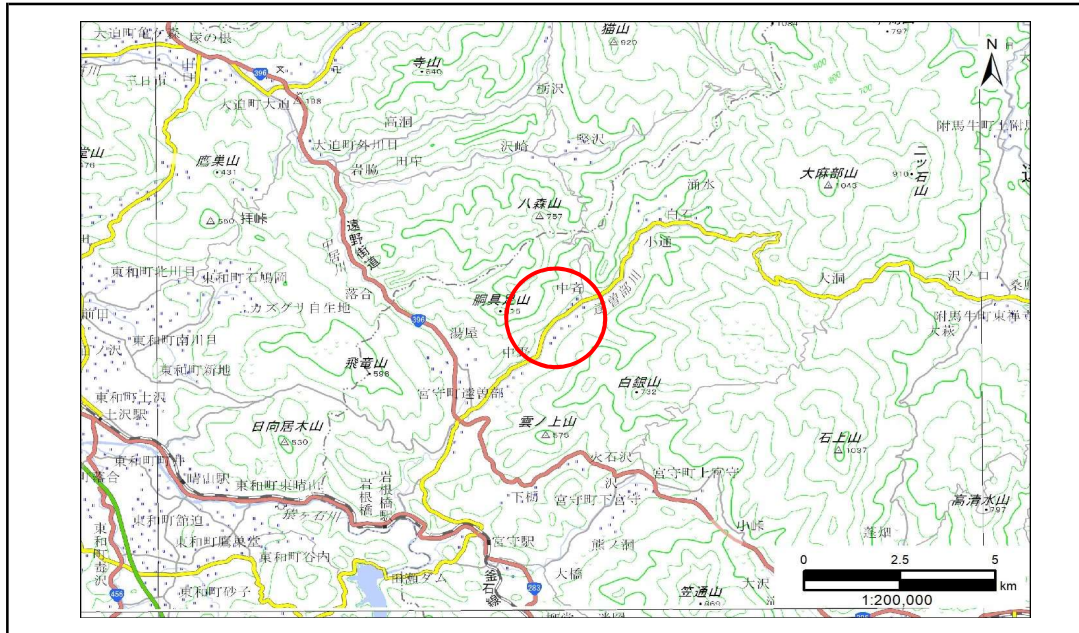


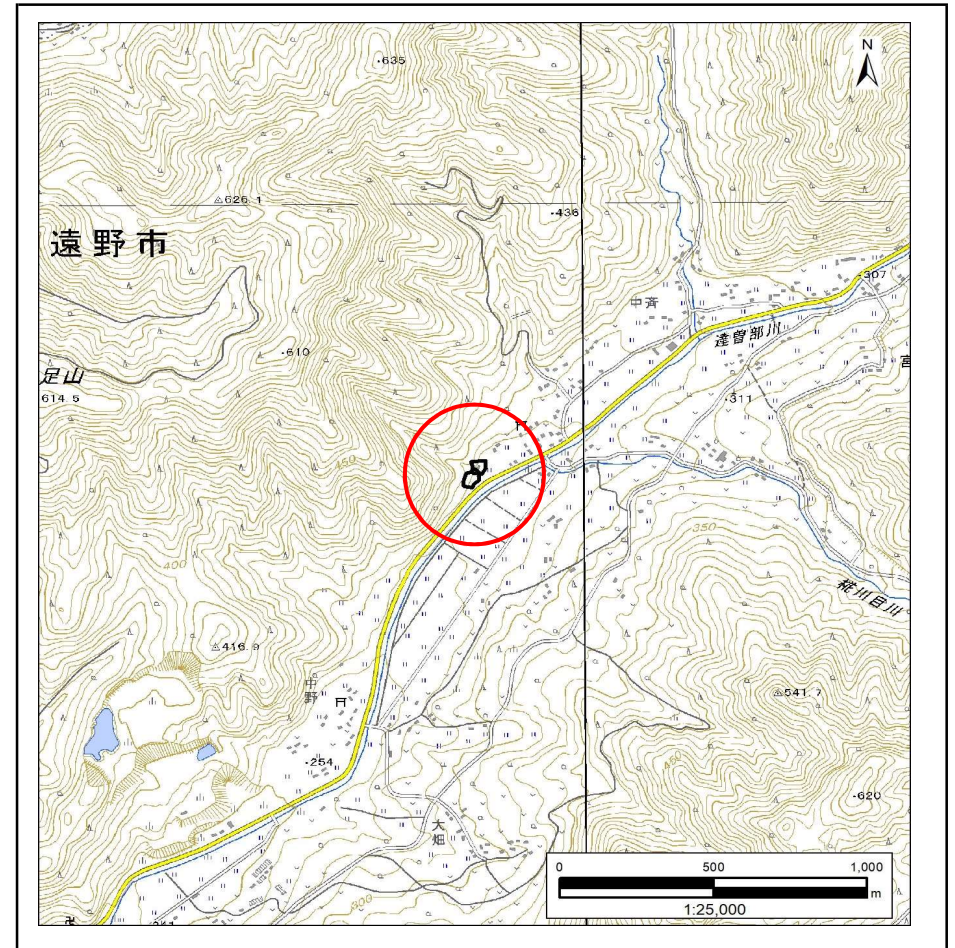
土砂災害防止に関する基礎調査(急傾斜地の崩壊)

表紙 概況、位置図

自然現象の種類	急傾斜地の崩壊
箇所番号	124AN0038-1
箇所名	下中斉-1
所在地	遠野市宮守町達曾部43地割
調査機関	岩手県県南広域振興局土木部遠野土木センター



概況図(S=1:200,000)



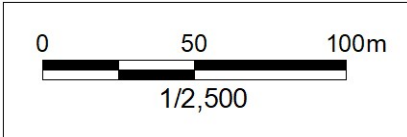
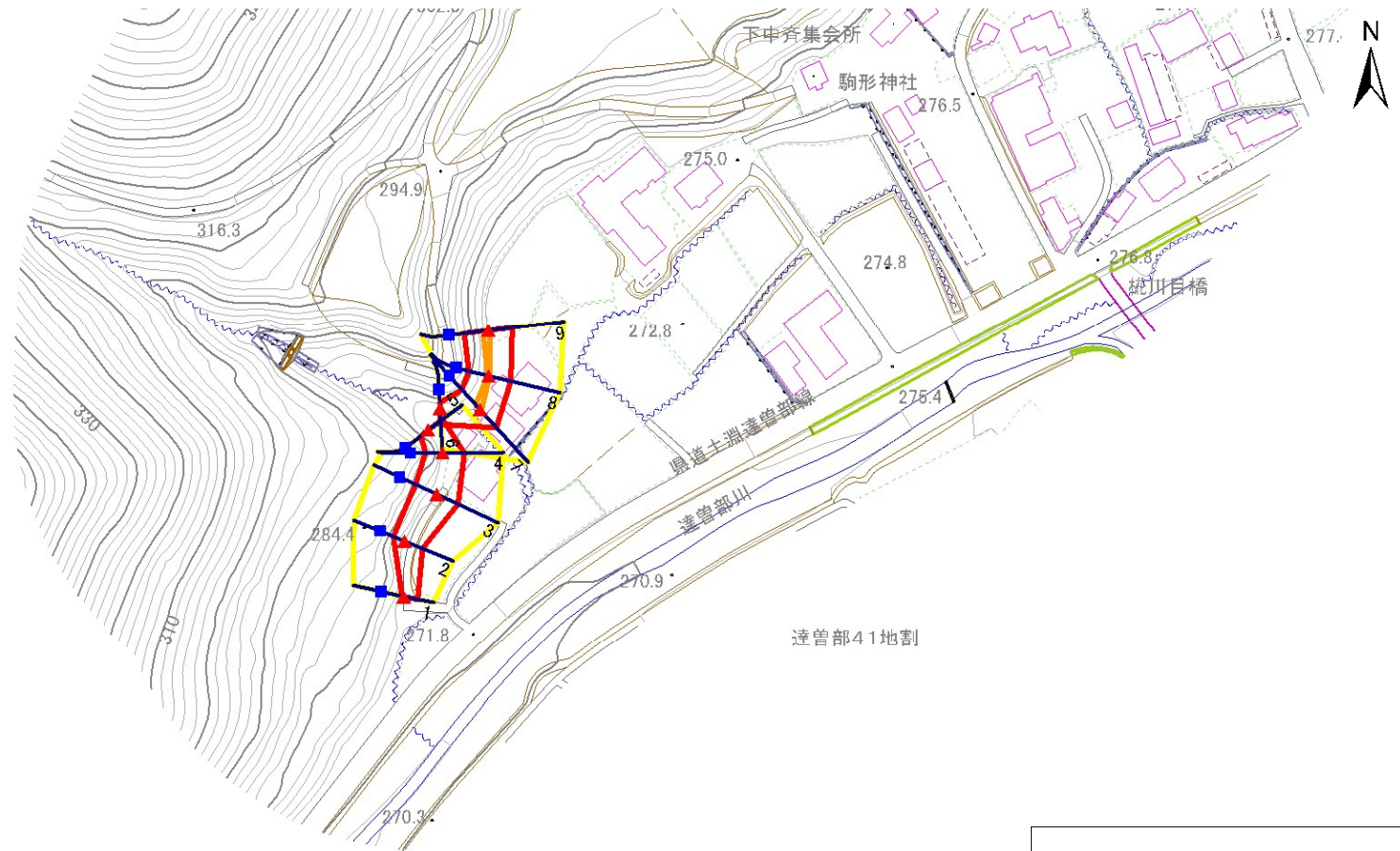
位置図(S=1:25,000)

急傾斜地の崩壊区域調書

様式3-1 危害のおそれのある土地、著しい危害のおそれのある土地の設定図

調査年度 令和5年度

急傾斜地の位置 箇所番号 124AN0038-1 箇所名 下中斉-1 所在地 遠野市宮守町達曽部43地割



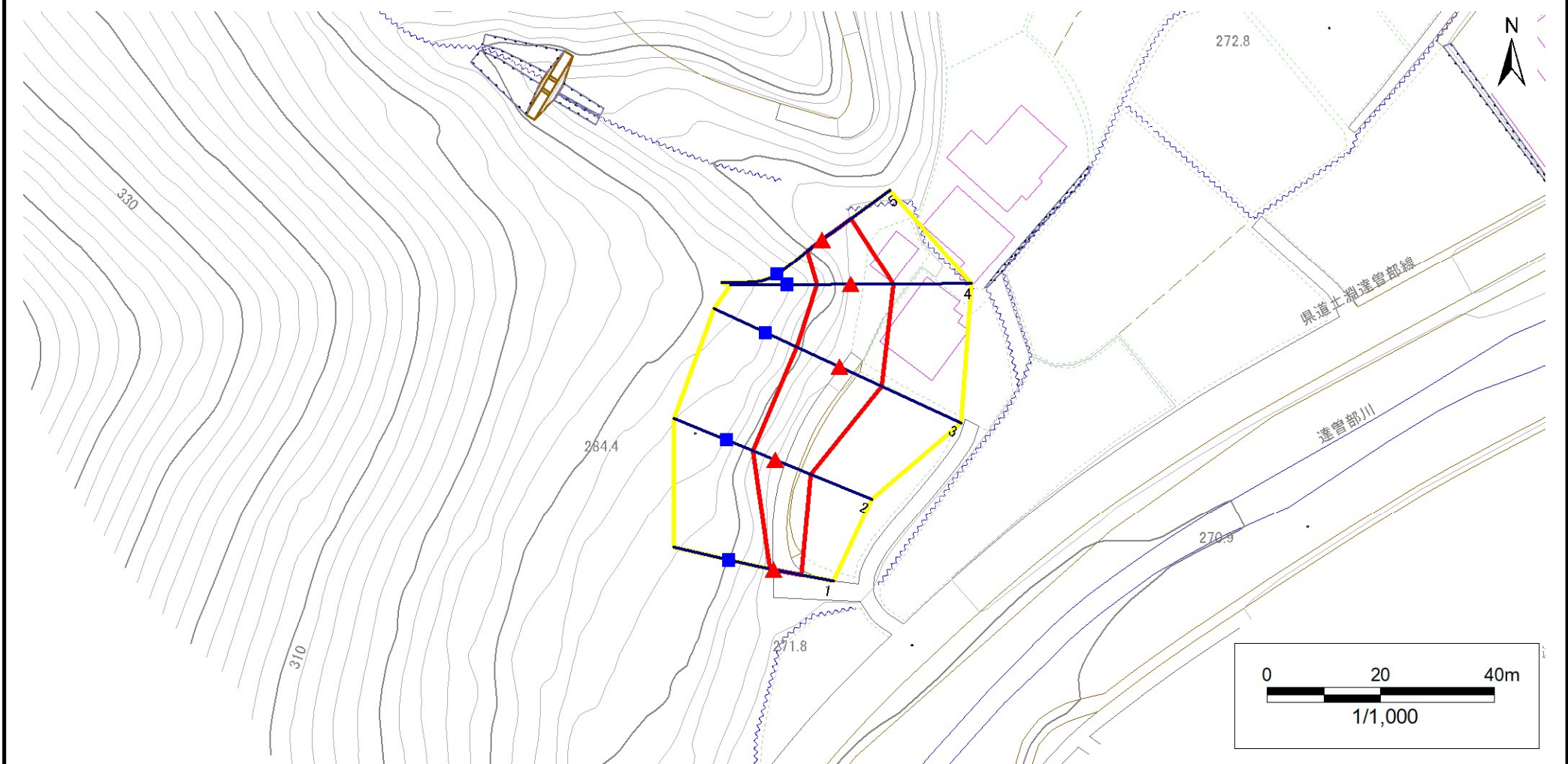
凡例	■ 上端	— 横断測線	■ 危害のおそれのある土地の区域	■ 土石等の移動による力が100kN/m ² を超える範囲
	▲ 下端		■ 著しい危害のおそれのある土地の区域	■ 土石等の堆積高が3mを超える範囲

急傾斜地の崩壊区域調書

様式3-1 危害のおそれのある土地、著しい危害のおそれのある土地の設定図

調査年度 令和5年度

急傾斜地の位置 箇所番号 124AN0038-1 箇所名 下中斉-1 所在地 遠野市宮守町達曾部43地割



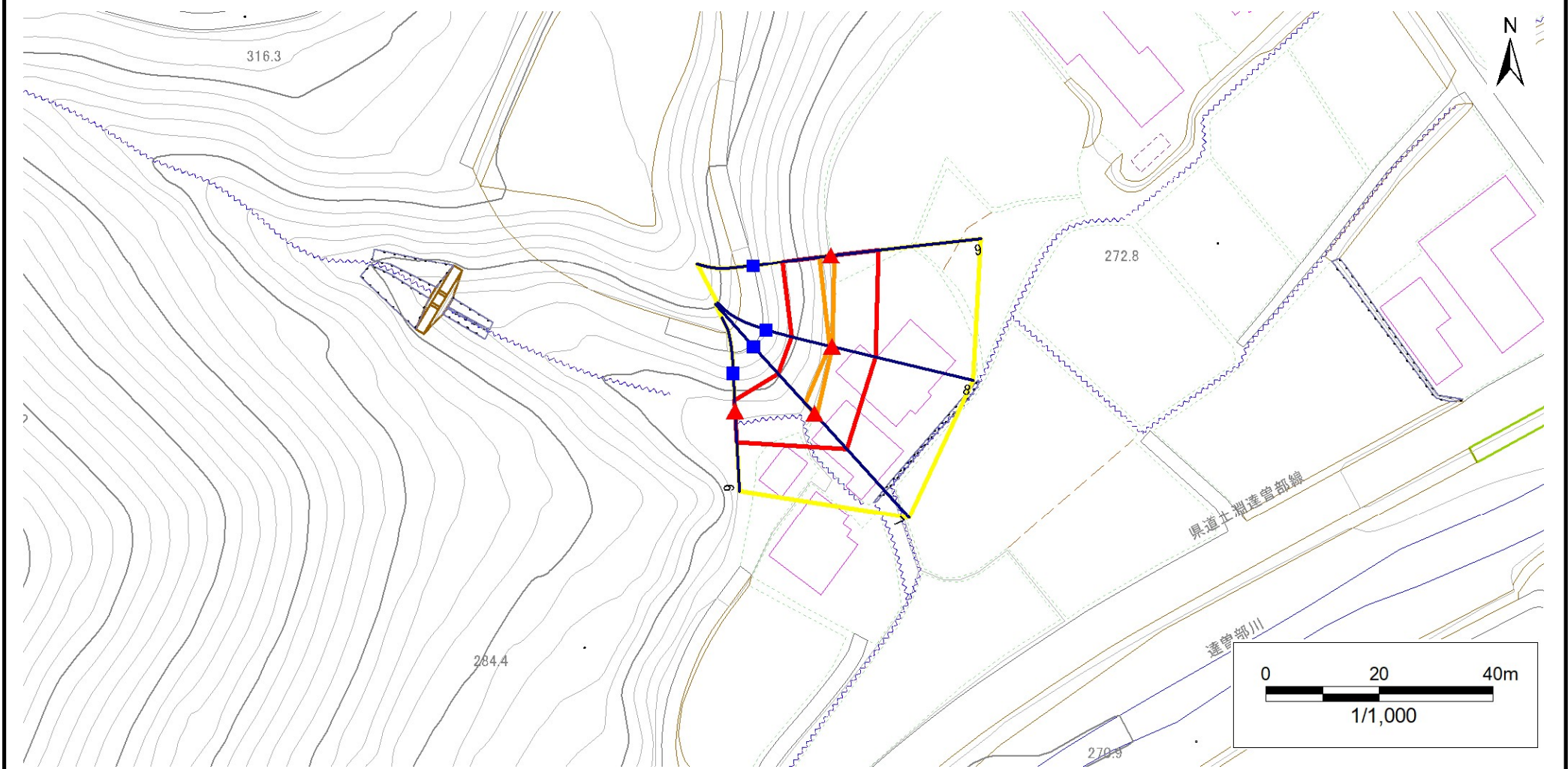
凡例	■ 上端	— 横断測線	 危害のおそれのある土地の区域	 土石等の移動による力が100kN/m ² を超える範囲
	▲ 下端		 著しい危害のおそれのある土地の区域	 土石等の堆積高が3mを超える範囲

急傾斜地の崩壊区域調書

様式3-1 危害のおそれのある土地、著しい危害のおそれのある土地の設定図

調査年度 令和5年度

急傾斜地の位置 箇所番号 124AN0038-1 箇所名 下中斉-1 所在地 遠野市宮守町達曽部43地割



凡例	■ 上端	— 横断測線	▭ 危害のおそれのある土地の区域	▭ 土石等の移動による力が100kN/m ² を超える範囲
	▲ 下端		▭ 著しい危害のおそれのある土地の区域	▭ 土石等の堆積高が3mを超える範囲

急傾斜地の崩壊区域調書

様式3-2 建築物に作用すると想定される衝撃に関する事項(1/1)

調査年度 令和5年度

急傾斜地の位置		箇所番号			箇所名				所在地		調査年度					
		124AN0038-1			下中斉-1				遠野市宮守町達曹部43地割							
横断 測線 番号	急傾斜地の下端に隣接する土地								急傾斜地内							
	土石等の移動の高さと力の大きさ				土石等の堆積高さとの大きさ				土石等の移動の高さと力の大きさ				土石等の堆積高さとの大きさ			
	区分	高さ (m)	下端からの距離 (m)	力の大きさ (kN/m ²)	区分	下端からの水平 距離(m)	高さ (m)	力の大きさ (kN/m ²)	区分	高さ (m)	上端からの比高 (m)	力の大きさ (kN/m ²)	区分	上端からの比高 (m)	高さ (m)	力の大きさ (kN/m ²)
1	100kN/m ² を超える	—	— ~ —	—	3mを超える	— ~ —	—	—	100kN/m ² を超える	—	— ~ —	—	3mを超える	— ~ —	—	—
	それ以外	1.00	0.00 ~ 5.04	62.79	それ以外	0.00 ~ 0.00	1.67	8.46	それ以外	1.00	5.00 ~ 5.40	62.79	それ以外	5.00 ~ 5.40	1.67	8.46
2	100kN/m ² を超える	—	— ~ —	—	3mを超える	— ~ —	—	—	100kN/m ² を超える	—	— ~ —	—	3mを超える	— ~ —	—	—
	それ以外	1.00	0.00 ~ 6.79	85.88	それ以外	0.00 ~ 6.79	1.98	9.98	それ以外	1.00	5.00 ~ 9.20	85.88	それ以外	5.00 ~ 9.20	1.98	9.98
3	100kN/m ² を超える	1.00	0.00 ~ 0.44	106.47	3mを超える	— ~ —	—	—	100kN/m ² を超える	1.00	10.60 ~ 11.79	106.47	3mを超える	— ~ —	—	—
	それ以外	1.00	0.44 ~ 8.22	100.00	それ以外	0.00 ~ 8.22	2.25	11.36	それ以外	1.00	5.00 ~ 10.60	100.00	それ以外	5.00 ~ 11.79	2.25	11.36
4	100kN/m ² を超える	—	— ~ —	—	3mを超える	— ~ —	—	—	100kN/m ² を超える	—	— ~ —	—	3mを超える	— ~ —	—	—
	それ以外	1.00	0.00 ~ 7.55	96.64	それ以外	0.00 ~ 7.55	2.38	12.05	それ以外	1.00	5.00 ~ 10.63	96.64	それ以外	5.00 ~ 10.63	2.38	12.05
5	100kN/m ² を超える	—	— ~ —	—	3mを超える	— ~ —	—	—	100kN/m ² を超える	—	— ~ —	—	3mを超える	— ~ —	—	—
	それ以外	1.00	0.00 ~ 6.33	79.56	それ以外	0.00 ~ 0.00	1.74	8.79	それ以外	1.00	5.00 ~ 7.40	79.56	それ以外	5.00 ~ 7.40	1.74	8.79
6	100kN/m ² を超える	—	— ~ —	—	3mを超える	— ~ —	—	—	100kN/m ² を超える	—	— ~ —	—	3mを超える	— ~ —	—	—
	それ以外	1.00	0.00 ~ 5.47	68.23	それ以外	0.00 ~ 5.47	2.02	10.23	それ以外	1.00	5.00 ~ 7.00	68.23	それ以外	5.00 ~ 7.00	2.02	10.23
7	100kN/m ² を超える	1.00	0.00 ~ 0.65	109.65	3mを超える	— ~ —	—	—	100kN/m ² を超える	1.00	10.53 ~ 12.37	109.65	3mを超える	— ~ —	—	—
	それ以外	1.00	0.65 ~ 8.43	100.00	それ以外	0.00 ~ 8.43	2.20	11.11	それ以外	1.00	5.00 ~ 10.53	100.00	それ以外	5.00 ~ 12.37	2.20	11.11
8	100kN/m ² を超える	1.00	0.00 ~ 0.13	101.85	3mを超える	— ~ —	—	—	100kN/m ² を超える	1.00	12.41 ~ 12.80	101.85	3mを超える	— ~ —	—	—
	それ以外	1.00	0.13 ~ 7.91	100.00	それ以外	0.00 ~ 7.91	2.51	12.71	それ以外	1.00	5.00 ~ 12.41	100.00	それ以外	5.00 ~ 12.80	2.51	12.71
9	100kN/m ² を超える	1.00	0.00 ~ 0.66	109.87	3mを超える	— ~ —	—	—	100kN/m ² を超える	1.00	11.34 ~ 13.31	109.87	3mを超える	— ~ —	—	—
	それ以外	1.00	0.66 ~ 8.45	100.00	それ以外	0.00 ~ 8.45	2.40	12.13	それ以外	1.00	5.00 ~ 11.34	100.00	それ以外	5.00 ~ 13.31	2.40	12.13
	100kN/m ² を超える		~		3mを超える	~			100kN/m ² を超える		~		3mを超える	~		
	それ以外		~		それ以外	~			それ以外		~		それ以外	~		
	100kN/m ² を超える		~		3mを超える	~			100kN/m ² を超える		~		3mを超える	~		
	それ以外		~		それ以外	~			それ以外		~		それ以外	~		
	100kN/m ² を超える		~		3mを超える	~			100kN/m ² を超える		~		3mを超える	~		
	それ以外		~		それ以外	~			それ以外		~		それ以外	~		
	100kN/m ² を超える		~		3mを超える	~			100kN/m ² を超える		~		3mを超える	~		
	それ以外		~		それ以外	~			それ以外		~		それ以外	~		
	100kN/m ² を超える		~		3mを超える	~			100kN/m ² を超える		~		3mを超える	~		
	それ以外		~		それ以外	~			それ以外		~		それ以外	~		