

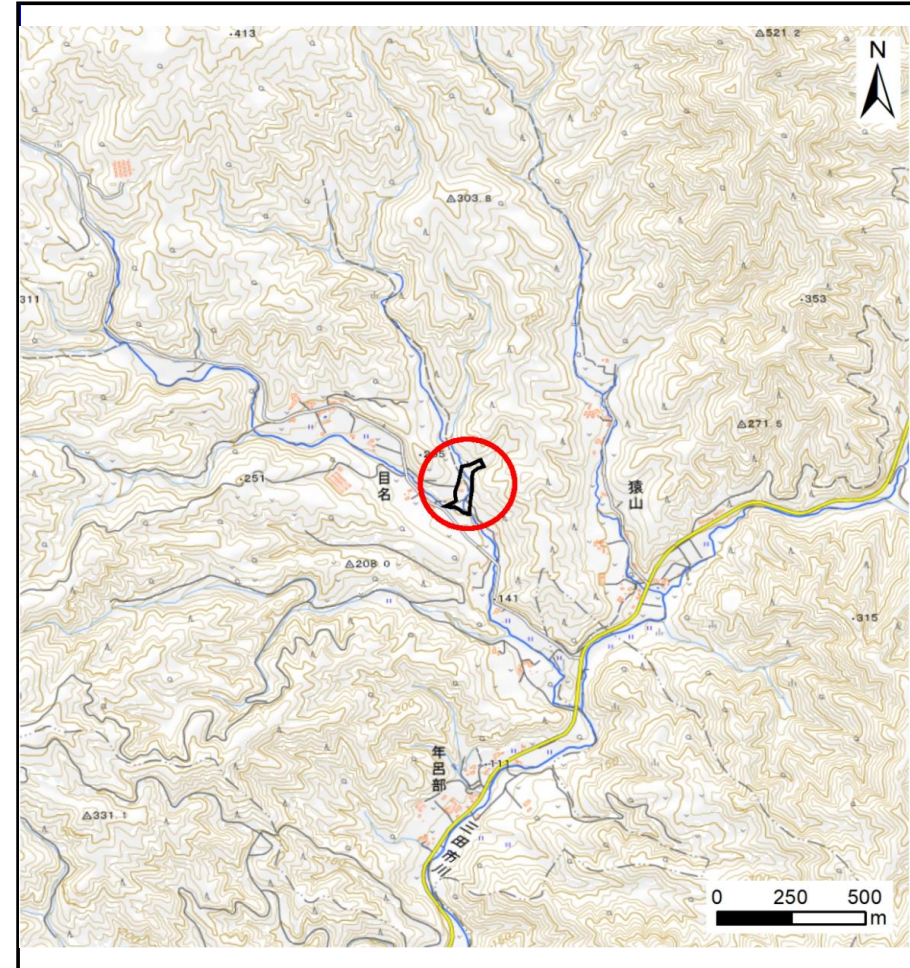
土砂災害防止に関する基礎調査(土石流)

表紙 概況,位置図

自然現象の種類	土石流
溪流番号	BN484546
水系名	小本川
河川名	三田市川
溪流名	目名の沢3
所在地	下閉伊郡田野畑村目名
調査機関	岩手県沿岸広域振興局岩泉土木センター



概況図(S=1:200,000)



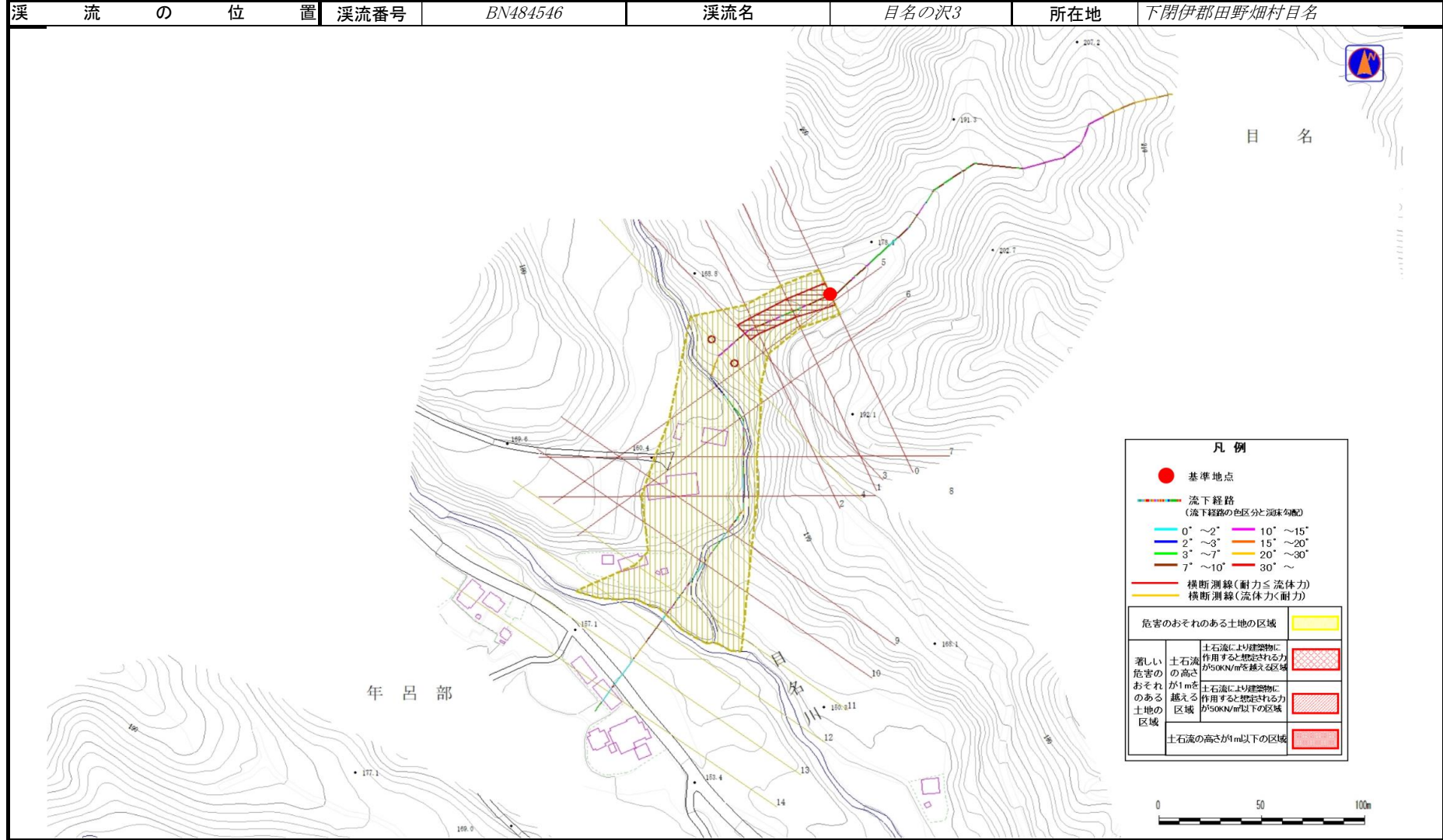
位置図(S=1:25,000)

国土地理院の電子地形図20000『盛岡、八戸』及び電子地形図25000『和井内、岩洞、釜津田、陸中大川、有芸、早坂高原、門、陸中五日市、安家、沼袋、端神、玉川』を掲載

土石流区域調査

様式3-1 危害のおそれのある土地、著しい危害のおそれのある土地の設定図

調査年度	令和5年度
溪流番号	BN484546
溪流名	目名の沢3
所在地	下閉伊郡田野畑村目名



凡例

- 基準地点
- 流下経路 (流下経路の色区分と深味勾配)
 - 0° ~ 2°
 - 2° ~ 3°
 - 3° ~ 7°
 - 7° ~ 10°
 - 10° ~ 15°
 - 15° ~ 20°
 - 20° ~ 30°
 - 30° ~
- 横断測線 (耐力 ≤ 流体力)
- 横断測線 (流体力 < 耐力)

危害のおそれのある土地の区域		
著しい危害のおそれのある土地の区域	土石流により建築物に作用すると想定される力が50kN/m ² を超える区域	
	土石流により建築物に作用すると想定される力が1m ² を超える土地の区域	
	土石流の高さが1m以下の区域	

土石流区域調書

様式3-2 建築物に作用すると想定される衝撃に関する事項

調査年度	令和5年度
所在地	
下閉伊郡田野畑村目名	

溪流の位置				溪流名			
溪流番号		BN484546		目名の沢3			
横断測線番号	土石流の高さh(m)	土石流の流体力Fd(kN/m ²)	建築物の耐力P2(kN/m ²)	横断測線番号	土石流の高さh(m)	土石流の流体力Fd(kN/m ²)	建築物の耐力P2(kN/m ²)
No.0	0.58	13.64	12.09				
No.1	0.61	12.64	11.47				
No.2	0.66	12.59	10.78				
No.3	0.63	11.79	11.22				
No.4	0.45	7.59	15.00				
No.5	0.86	18.87	8.60				
No.6	0.80	16.18	9.14				
No.7	0.98	19.89	7.79				
No.8	0.81	14.27	9.04				
No.9	0.82	12.71	8.97				
No.10	0.80	12.73	9.15				
No.11	0.48	5.19	14.29				
No.12	0.48	4.96	14.24				
No.13	0.53	2.93	13.02				
No.14	0.62	1.83	11.35				