

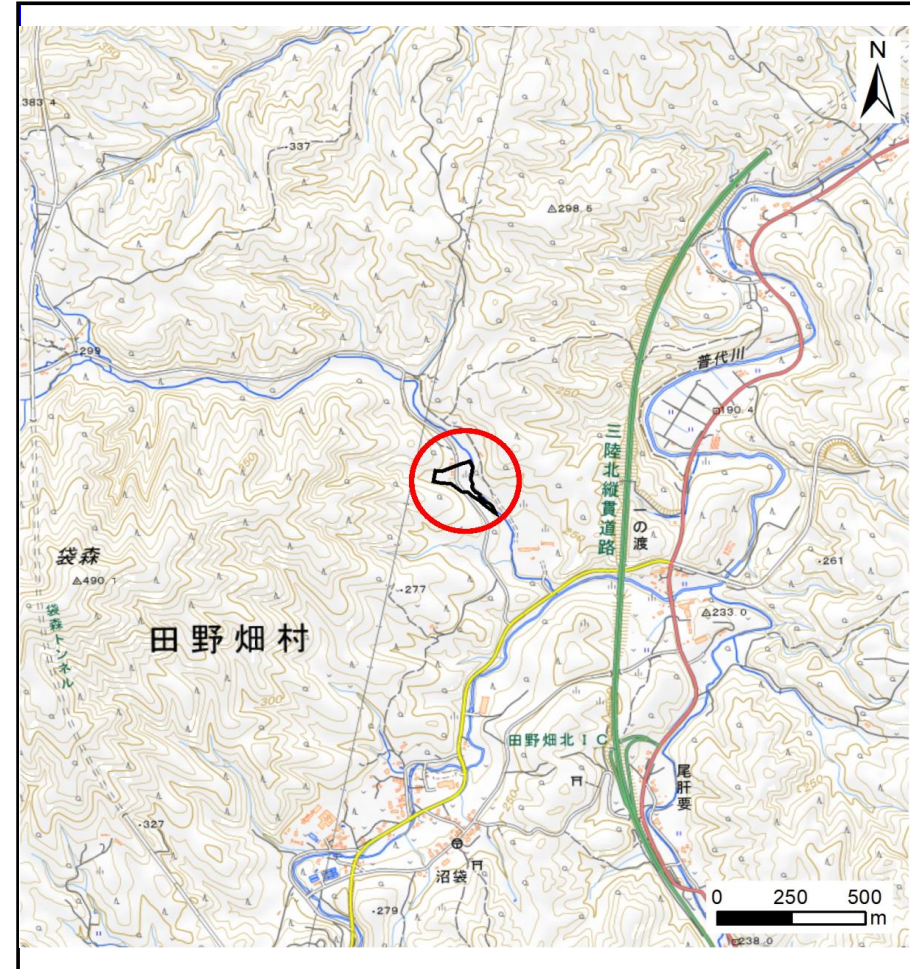
# 土砂災害防止に関する基礎調査(土石流)

表紙 概況,位置図

自然現象の種類	土石流
溪流番号	BN484508
水系名	普代川
河川名	-
溪流名	一の渡の沢1
所在地	下閉伊郡田野畑村奥地
調査機関	岩手県沿岸広域振興局岩泉土木センター



概況図(S=1:200,000)



位置図(S=1:25,000)

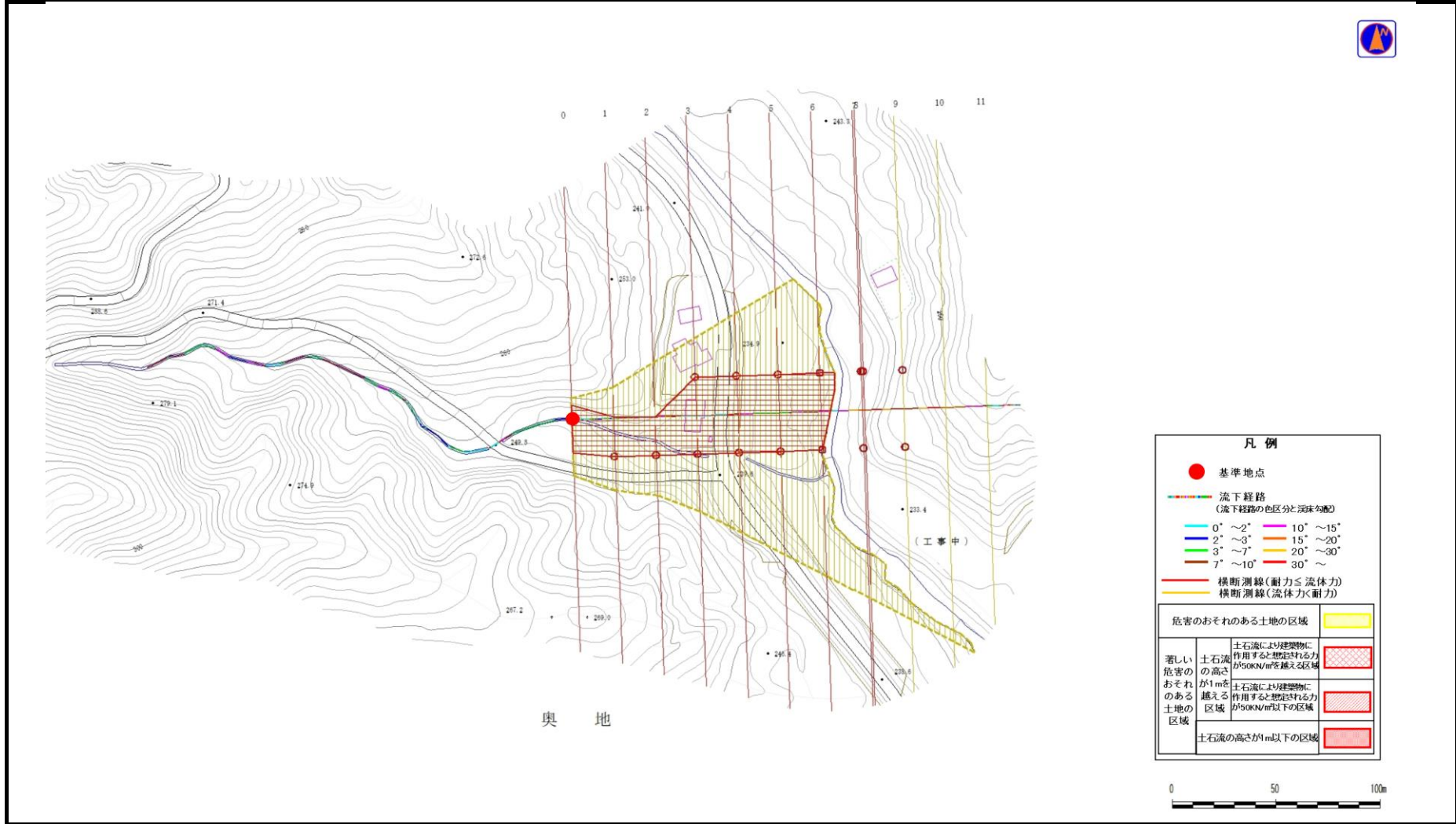
国土地理院の電子地形図20000『盛岡、八戸』及び電子地形図25000『和井内、岩洞、釜津田、陸中大川、有芸、早坂高原、門、陸中五日市、安家、沼袋、端神、玉川』を掲載

# 土石流区域調査

様式3-1 危害のおそれのある土地、著しい危害のおそれのある土地の設定図

調査年度	令和5年度
調査年度	令和5年度

溪流の位置	溪流番号	BN484508	溪流名	一の渡の沢1	所在地	下閉伊郡田野畑村奥地
-------	------	----------	-----	--------	-----	------------



凡 例	
●	基準地点
—	流下経路 (流下経路の色区分と頭縁勾配)
—	0° ~ 2°
—	2° ~ 3°
—	3° ~ 7°
—	7° ~ 10°
—	10° ~ 15°
—	15° ~ 20°
—	20° ~ 30°
—	30° ~
—	横断測線(耐力 ≤ 流体力)
—	横断測線(流体力 < 耐力)
危害のおそれのある土地の区域	
■	土石流により建築物に作用すると想定される力
■	著しい危害のおそれのある土地の区域
■	土石流の高さが1mを越える作用すると想定される力
■	土石流の高さが9m以下の区域



