

土砂災害防止に関する基礎調査(急傾斜地の崩壊)

表紙 概況、位置図

自然現象の種類	急傾斜地の崩壊
箇所番号	305BN022
箇所名	大釜千が窪
所在地	滝沢市大釜千が窪
調査機関	岩手県盛岡広域振興局土木部



位置図(S=1:200,000)



概況図(S=1:25,000)

国土地理院の電子地形図20000『盛岡』『秋田』及び電子地形図25000『小岩井農場』を掲載

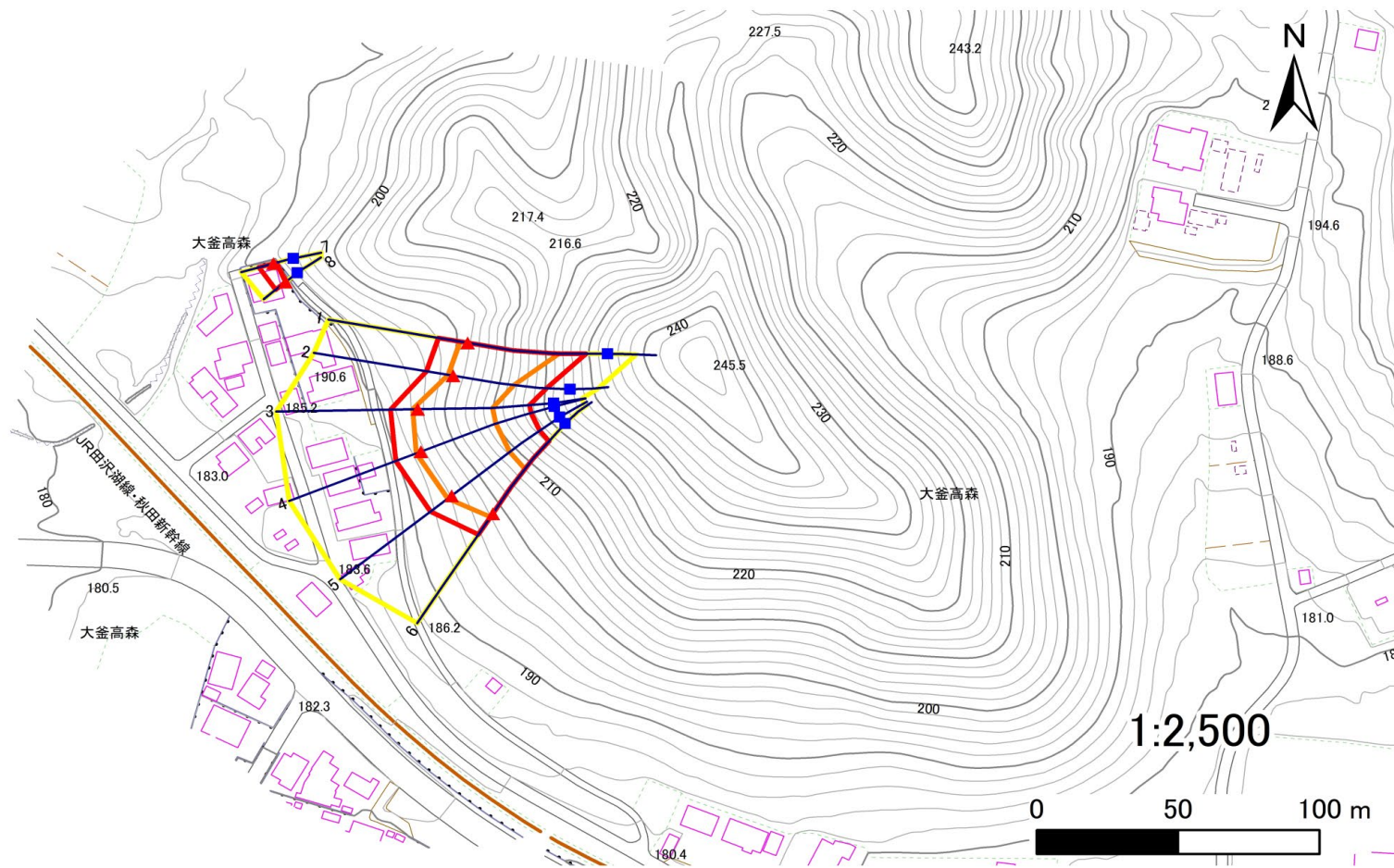
急傾斜地の崩壊区域調査

様式3-1 危害のおそれのある土地、著しい危害のおそれのある土地の設定図

調査年度

令和5年度

急傾斜地の位置 箇所番号 305BN022 箇所名 大釜千が窪 所在地 滝沢市大釜千が窪



凡例

■ 上端
▲ 下端

— 横断測線

■ 危害のおそれのある土地の区域
■ 著しい危害のおそれのある土地の区域

■ 土石等の移動による力が 100kN/m^2 を超える範囲
■ 土石等の堆積高が 3m を超える範囲

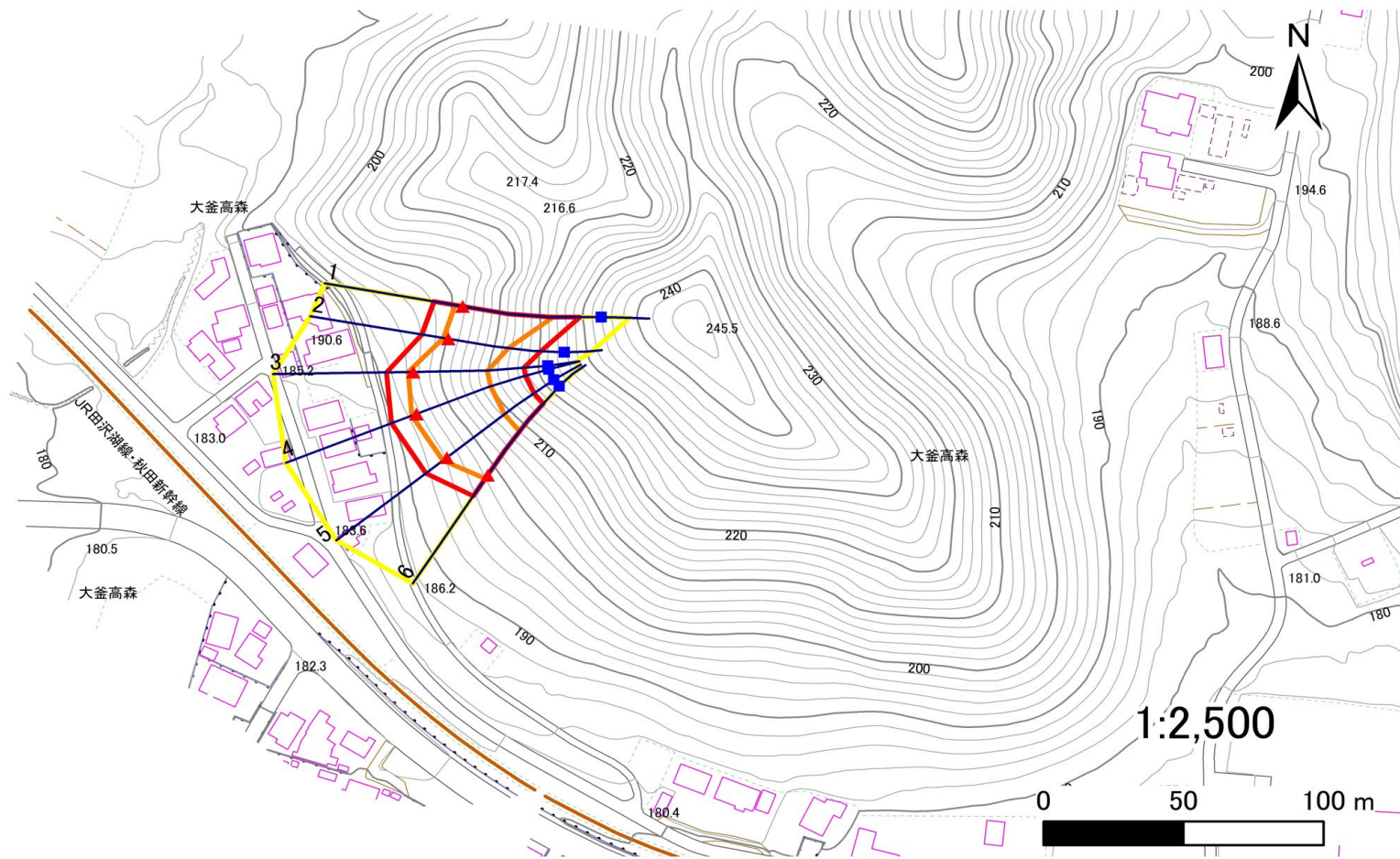
急傾斜地の崩壊区域調査

様式3-1 危害のおそれのある土地、著しい危害のおそれのある土地の設定図(1/2)

調査年度

令和5年度

急傾斜地の位置 箇所番号 305BN022 箇所名 大釜千が窪 所在地 滝沢市大釜千が窪



凡例

■ 上端
▲ 下端

— 横断測線

— 危害のおそれのある土地の区域

— 著しい危害のおそれのある土地の区域

— 土石等の移動による力が 100kN/m^2 を超える範囲

— 土石等の堆積高が 3m を超える範囲

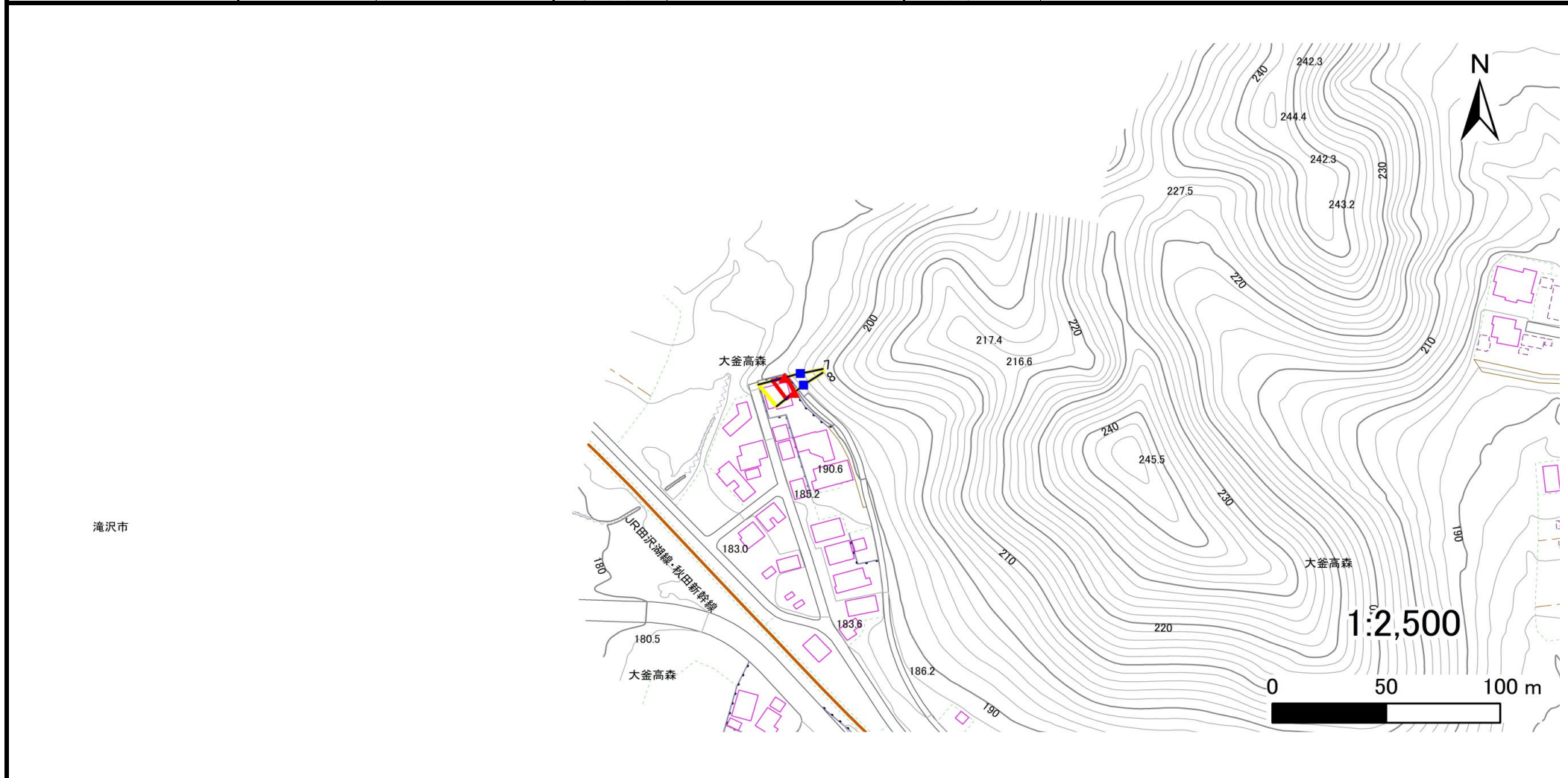
急傾斜地の崩壊区域調査

様式3-1 危害のおそれのある土地、著しい危害のおそれのある土地の設定図(2/2)

調査年度

令和5年度

急傾斜地の位置 箇所番号 305BN022 箇所名 大釜千が窪 所在地 滝沢市大釜千が窪



凡例

■ 上端
▲ 下端

— 横断測線

■ 危害のおそれのある土地の区域

■ 著しい危害のおそれのある土地の区域

— 土石等の移動による力が 100kN/m^2 を超える範囲

— 土石等の堆積高が 3m を超える範囲

急傾斜地の崩壊区域調書

様式3-2 建築物に作用すると想定される衝撃に関する事項(1/1)

調査年度

令和5年度

急傾斜地の位置		箇所番号		305BN022		箇所名		大釜千が窪		所在地		滝沢市大釜千が窪				
横断 測線 番号	急傾斜地の下端に隣接する土地								急傾斜地内							
	土石等の移動の高さと力の大きさ				土石等の堆積高さとの大きさ				土石等の移動の高さと力の大きさ				土石等の堆積高さとの大きさ			
	区分	高さ (m)	下端からの距離 (m)	力の大きさ (kN/m ²)	区分	下端からの水平 距離(m)	高さ (m)	力の大きさ (kN/m ²)	区分	高さ (m)	上端からの比高 (m)	力の大きさ (kN/m ²)	区分	上端からの比高 (m)	高さ (m)	力の大きさ (kN/m ²)
1	100kN/m ² を超える	1.00	0.00 ~ 2.66	141.81	3mを超える	— ~ —	—	—	100kN/m ² を超える	1.00	11.15 ~ 32.38	141.81	3mを超える	— ~ —	—	—
	それ以外	1.00	2.66 ~ 10.44	100.00	それ以外	0.00 ~ 10.44	2.93	14.83	それ以外	1.00	5.00 ~ 11.15	100.00	それ以外	5.00 ~ 32.38	2.93	14.83
2	100kN/m ² を超える	1.00	0.00 ~ 1.85	128.53	3mを超える	— ~ —	—	—	100kN/m ² を超える	1.00	12.01 ~ 25.09	128.53	3mを超える	— ~ —	—	—
	それ以外	1.00	1.85 ~ 9.64	100.00	それ以外	0.00 ~ 9.64	2.74	13.85	それ以外	1.00	5.00 ~ 12.01	100.00	それ以外	5.00 ~ 25.09	2.74	13.85
3	100kN/m ² を超える	1.00	0.00 ~ 1.76	127.06	3mを超える	— ~ —	—	—	100kN/m ² を超える	1.00	12.58 ~ 27.98	127.06	3mを超える	— ~ —	—	—
	それ以外	1.00	1.76 ~ 9.55	100.00	それ以外	0.00 ~ 9.55	2.70	13.64	それ以外	1.00	5.00 ~ 12.58	100.00	それ以外	5.00 ~ 27.98	2.70	13.64
4	100kN/m ² を超える	1.00	0.00 ~ 1.81	127.76	3mを超える	— ~ —	—	—	100kN/m ² を超える	1.00	12.58 ~ 29.09	127.76	3mを超える	— ~ —	—	—
	それ以外	1.00	1.81 ~ 9.59	100.00	それ以外	0.00 ~ 9.59	2.70	13.64	それ以外	1.00	5.00 ~ 12.58	100.00	それ以外	5.00 ~ 29.09	2.70	13.64
5	100kN/m ² を超える	1.00	0.00 ~ 1.74	126.63	3mを超える	— ~ —	—	—	100kN/m ² を超える	1.00	12.63 ~ 27.76	126.63	3mを超える	— ~ —	—	—
	それ以外	1.00	1.74 ~ 9.52	100.00	それ以外	0.00 ~ 9.52	2.70	13.63	それ以外	1.00	5.00 ~ 12.63	100.00	それ以外	5.00 ~ 27.76	2.70	13.63
6	100kN/m ² を超える	1.00	0.00 ~ 1.53	123.30	3mを超える	— ~ —	—	—	100kN/m ² を超える	1.00	12.69 ~ 24.19	123.30	3mを超える	— ~ —	—	—
	それ以外	1.00	1.53 ~ 9.31	100.00	それ以外	0.00 ~ 9.31	2.39	12.09	それ以外	1.00	5.00 ~ 12.69	100.00	それ以外	5.00 ~ 24.19	2.39	12.09
7	100kN/m ² を超える	—	— ~ —	—	3mを超える	— ~ —	—	—	100kN/m ² を超える	—	— ~ —	—	3mを超える	— ~ —	—	—
	それ以外	1.00	0.00 ~ 5.37	66.97	それ以外	0.00 ~ 5.37	1.81	9.13	それ以外	1.00	5.00 ~ 5.90	66.97	それ以外	5.00 ~ 5.90	1.81	9.13
8	100kN/m ² を超える	—	— ~ —	—	3mを超える	— ~ —	—	—	100kN/m ² を超える	—	— ~ —	—	3mを超える	— ~ —	—	—
	それ以外	1.00	0.00 ~ 4.52	56.35	それ以外	0.00 ~ 4.52	1.91	9.67	それ以外	1.00	5.00 ~ 5.00	56.35	それ以外	5.00 ~ 5.00	1.91	9.67
	100kN/m ² を超える		~		3mを超える	~			100kN/m ² を超える		~		3mを超える	~		
	それ以外		~		それ以外	~			それ以外		~		それ以外	~		
	100kN/m ² を超える		~		3mを超える	~			100kN/m ² を超える		~		3mを超える	~		
	それ以外		~		それ以外	~			それ以外		~		それ以外	~		
	100kN/m ² を超える		~		3mを超える	~			100kN/m ² を超える		~		3mを超える	~		
	それ以外		~		それ以外	~			それ以外		~		それ以外	~		
	100kN/m ² を超える		~		3mを超える	~			100kN/m ² を超える		~		3mを超える	~		
	それ以外		~		それ以外	~			それ以外		~		それ以外	~		