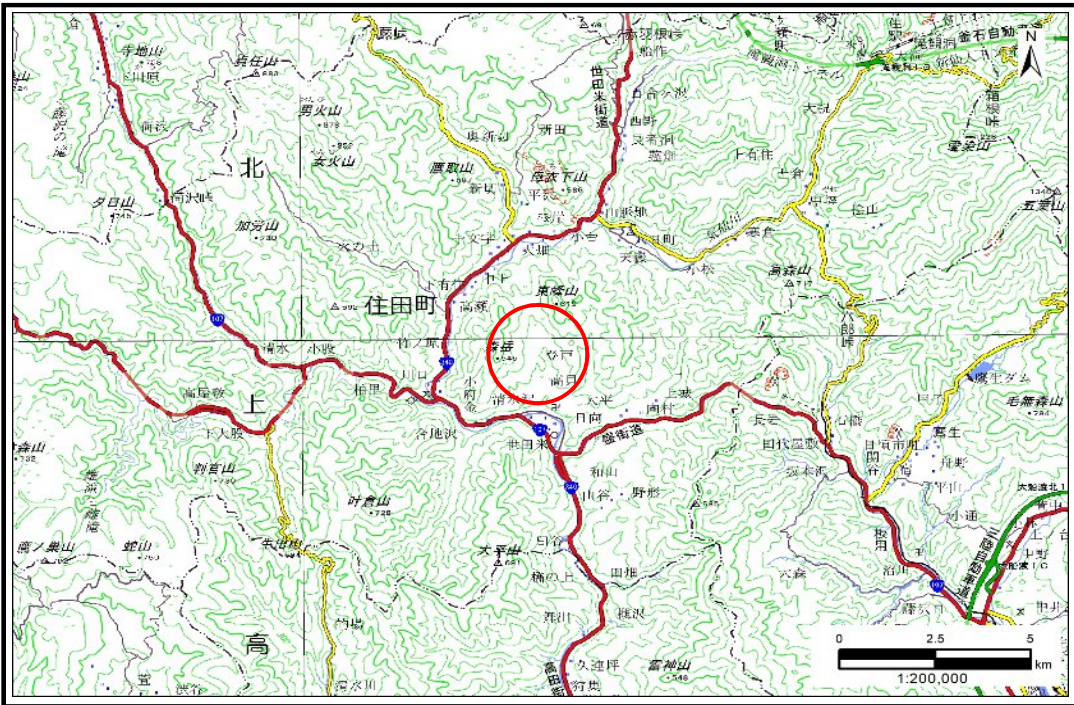


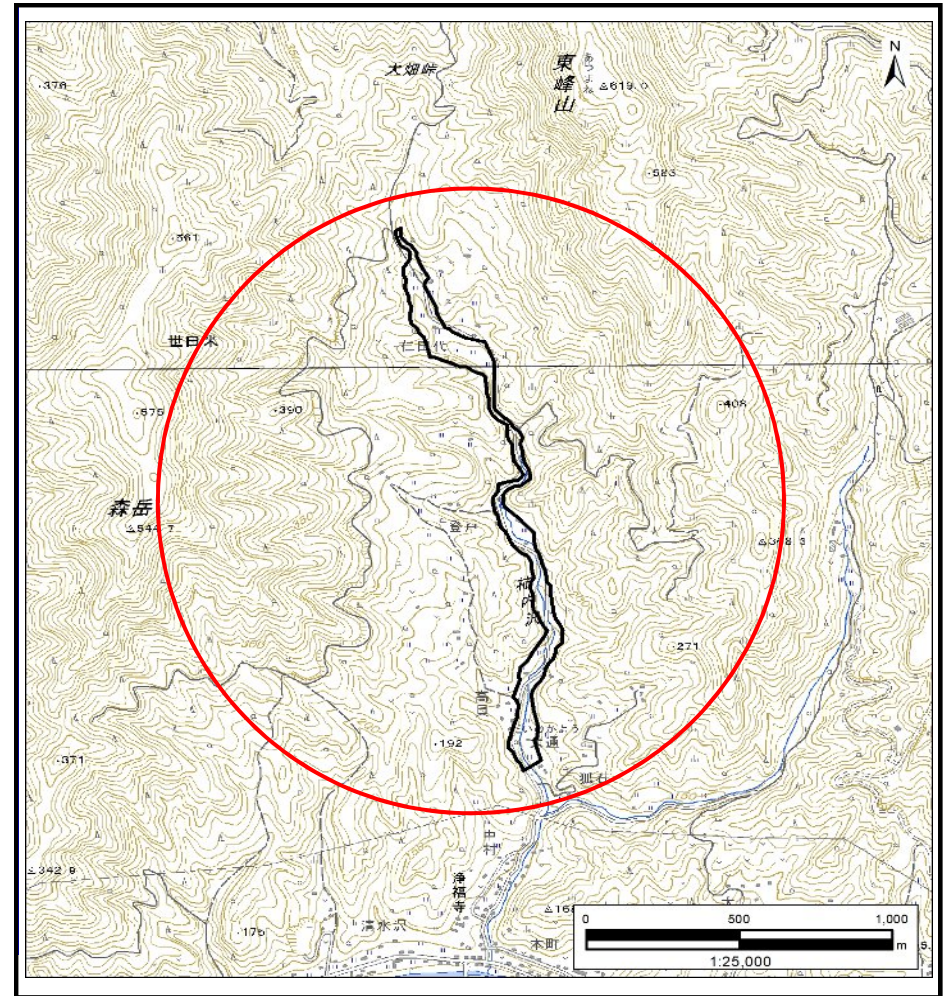
# 土砂災害防止に関する基礎調査(土石流)

表紙 概況,位置図

自然現象の種類	土石流
溪流番号	BN441617
水系名	気仙川
河川名	柿内沢
溪流名	仁田代6
所在地	気仙郡住田町世田米字仁田代
調査機関	岩手県沿岸広域振興局土木部 大船渡土木センター



概況図(S=1:200,000)



位置図(S=1:25,000)

国土地理院の電子地形図20000『一関』及び電子地形図25000『世田米、陸前八日町』を掲載

岩手県



## 土石流区域調査書

様式3-2 建築物に作用すると想定される衝撃に関する事項

調査年度 2023年度

渓流の位置
溪流番号 BN441617
溪流名 仁田代6
所在地 気仙郡住田町世田米字仁田代

横断測線番号	土石流の高さh(m)	土石流の流体力Fd(kN/m <sup>2</sup> )	建築物の耐力P2(kN/m <sup>2</sup> )	横断測線番号	土石流の高さh(m)	土石流の流体力Fd(kN/m <sup>2</sup> )	建築物の耐力P2(kN/m <sup>2</sup> )
No.0	1.54	29.33	5.62	No.27	0.95	10.00	7.95
No.1	1.48	25.73	5.78	No.28	0.79	7.86	9.23
No.2	1.38	22.10	6.05	No.29	0.79	7.91	9.26
No.3	1.33	20.01	6.20	No.30	1.24	12.97	6.52
No.4	1.35	19.59	6.14	No.31	0.77	8.28	9.44
No.5	1.16	15.83	6.81	No.32	0.77	8.38	9.48
No.6	1.29	17.56	6.34	No.33	1.19	15.79	6.71
No.7	1.00	12.80	7.66	No.34	1.20	17.04	6.66
No.8	0.78	9.08	9.32	No.35	1.40	18.92	5.99
No.9	0.97	10.74	7.79	No.36	1.20	9.96	6.64
No.10	0.81	7.75	9.00	No.37	1.28	12.69	6.37
No.11	1.21	17.64	6.60	No.38	1.33	12.98	6.19
No.12	0.93	12.81	8.09	No.39	1.59	15.71	5.52
No.13	1.44	21.75	5.88	No.40	1.58	17.59	5.55
No.14	1.44	21.79	5.87	No.41	1.49	15.69	5.75
No.15	1.17	15.65	6.79	No.42	1.38	14.25	6.03
No.16	1.31	19.97	6.26	No.43	1.42	14.52	5.93
No.17	1.49	23.05	5.75	No.44	1.56	14.58	5.59
No.18	1.19	17.30	6.70	No.45	1.64	17.32	5.42
No.19	0.73	9.62	9.85	No.46	1.38	15.55	6.04
No.20	1.15	18.03	6.86	No.47	0.93	5.18	8.07
No.21	0.82	7.67	8.98	No.48	0.93	5.21	8.09
No.22	0.83	7.09	8.87	No.49	1.28	12.12	6.37
No.23	0.84	6.83	8.81	No.50	1.32	12.76	6.22
No.24	0.83	6.90	8.85	No.51	1.33	12.62	6.20
No.25	0.82	7.13	8.97	No.52	1.06	9.07	7.28
No.26	1.25	14.90	6.46	No.53	1.38	13.02	6.05

## 土石流区域調査書

様式3-2 建築物に作用すると想定される衝撃に関する事項

調査年度 2023年度

渓流の位置
溪流番号 BN441617
溪流名 仁田代6
所在地 気仙郡住田町世田米字仁田代

横断測線番号	土石流の高さh(m)	土石流の流体力Fd(kN/m <sup>2</sup> )	建築物の耐力P2(kN/m <sup>2</sup> )	横断測線番号	土石流の高さh(m)	土石流の流体力Fd(kN/m <sup>2</sup> )	建築物の耐力P2(kN/m <sup>2</sup> )
No.54	1.20	8.27	6.67	No.81	0.98	4.38	7.73
No.55	1.18	10.19	6.73	No.82	0.97	4.54	7.84
No.56	1.18	9.77	6.75	No.83	0.96	4.58	7.87
No.57	1.05	11.88	7.37	No.84	0.93	4.93	8.11
No.58	1.09	12.64	7.16	No.85	0.88	5.52	8.49
No.59	1.06	9.02	7.28	No.86	0.87	5.63	8.55
No.60	0.96	7.49	7.86	No.87	0.86	5.79	8.65
No.61	1.19	10.72	6.71	No.88	0.85	5.86	8.69
No.62	1.28	11.93	6.35	No.89	0.85	5.84	8.68
No.63	1.43	13.52	5.89	No.90	0.83	6.12	8.85
No.64	0.76	7.68	9.49	No.91	0.81	6.44	9.04
No.65	1.35	12.95	6.14	No.92	0.81	6.46	9.05
No.66	0.87	5.91	8.52	No.93	0.80	6.63	9.15
No.67	1.24	9.25	6.52	No.94	0.80	6.55	9.10
No.68	1.48	12.07	5.76	No.95	0.79	6.71	9.19
No.69	1.14	10.65	6.90	No.96	0.78	6.88	9.29
No.70	0.82	6.75	9.00	No.97	0.79	6.85	9.28
No.71	0.99	7.73	7.72	No.98	1.24	12.24	6.50
No.72	0.84	6.40	8.80	No.99	0.81	6.65	9.08
No.73	0.85	6.22	8.70	No.100	0.78	7.05	9.30
No.74	0.89	5.62	8.35	No.101	0.77	7.39	9.48
No.75	0.94	5.12	8.05	No.102	1.13	12.37	6.97
No.76	0.87	5.86	8.50	No.103	1.23	14.69	6.54
No.77	0.89	5.63	8.37	No.104	1.41	17.32	5.97
No.78	0.90	5.50	8.29	No.105	1.57	19.69	5.56
No.79	0.98	4.41	7.75	No.106	1.59	19.43	5.53
No.80	0.97	4.49	7.80	No.107	1.28	13.60	6.37

