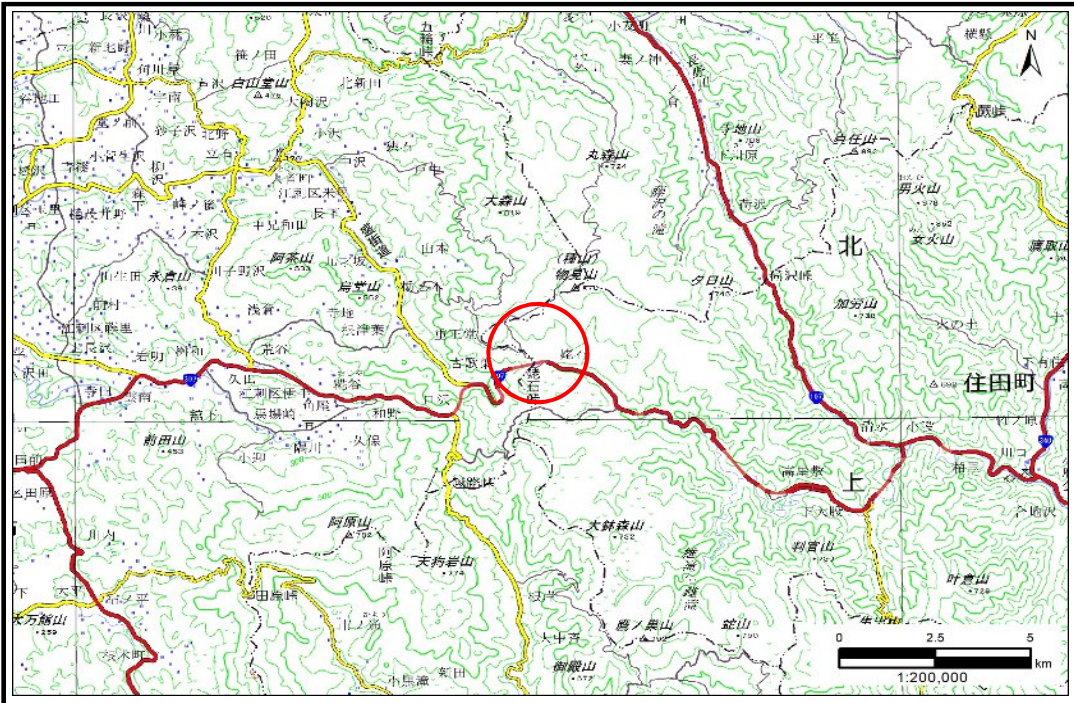


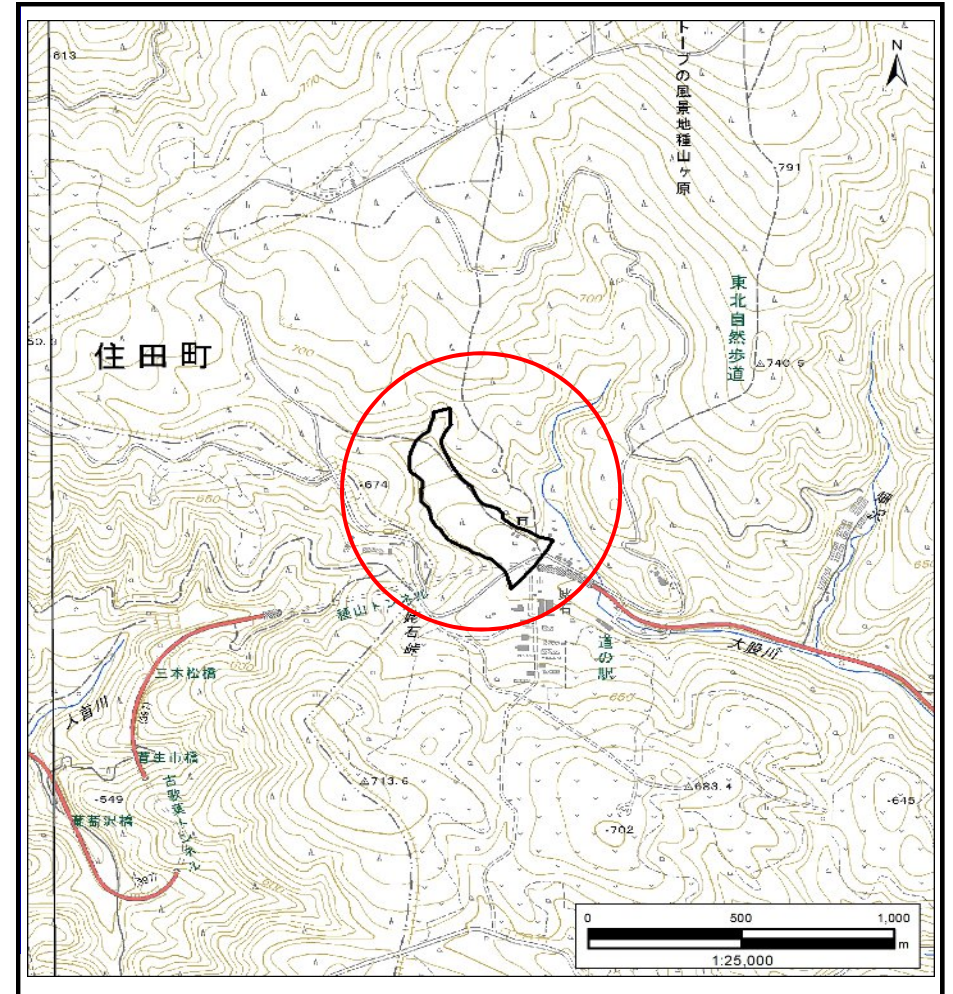
# 土砂災害防止に関する基礎調査(土石流)

表紙 概況,位置図

自然現象の種類	土石流
溪流番号	BN441606
水系名	気仙川
河川名	-
溪流名	子飼沢11
所在地	気仙郡住田町世田米字子飼沢
調査機関	岩手県沿岸広域振興局土木部 大船渡土木センター



概況図(S=1:200,000)



位置図(S=1:25,000)

国土地理院の電子地形図20000『一関』及び電子地形図25000『人首、種山ヶ原』を掲載

岩手県

# 土石流区域調査

様式3-1 危害のおそれのある土地、著しい危害のおそれのある土地の設定図(A3)

調査年度

2023年度

溪流の位置

溪流番号

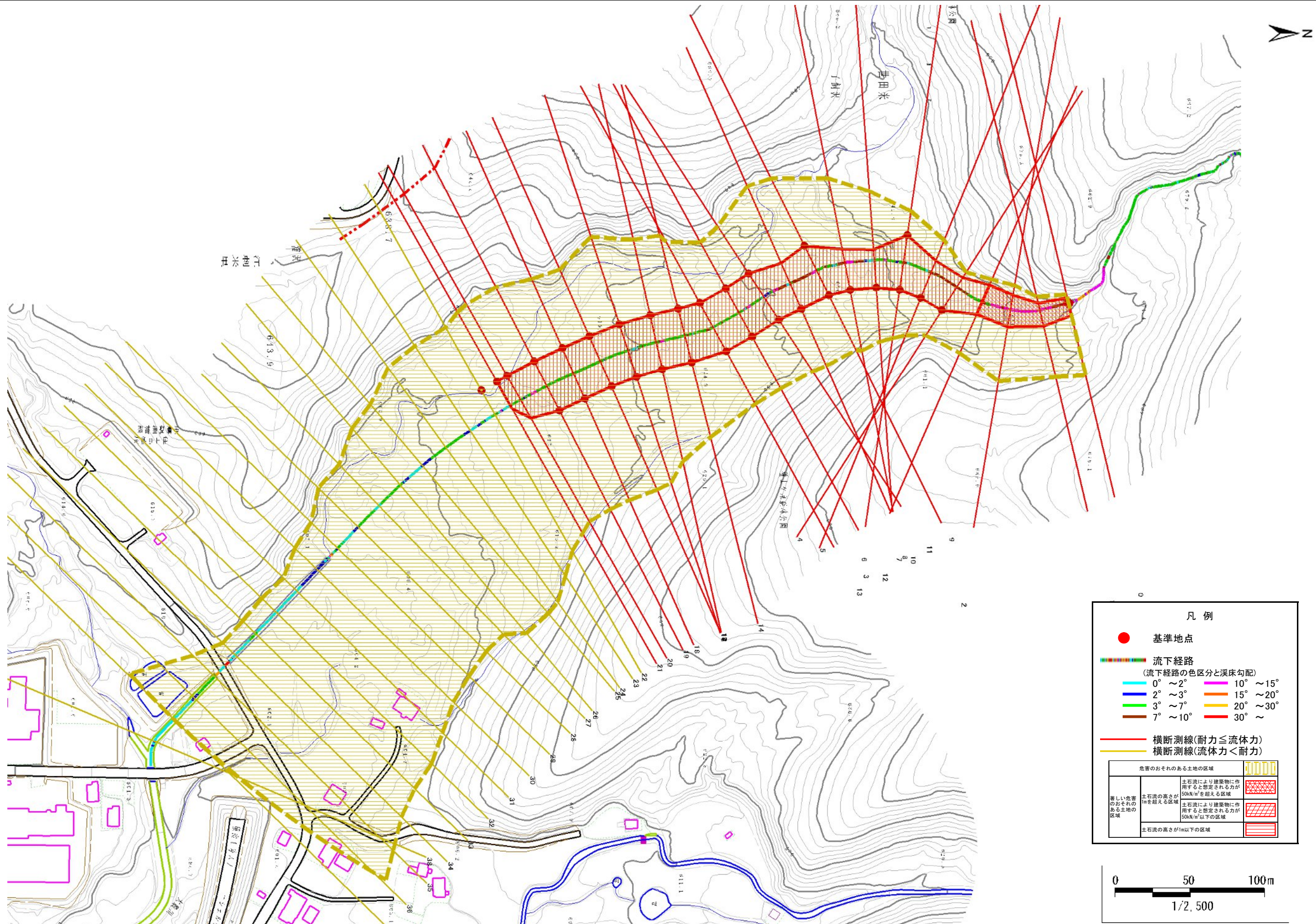
BN441606

溪流名

子飼沢11

所在地

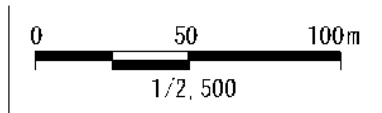
気仙郡住田町世田米字子飼沢



**凡例**

- 基準地点
- 流下経路  
(流下経路の色区分と溪床勾配)
  - 0° ~ 2°
  - 2° ~ 3°
  - 3° ~ 7°
  - 7° ~ 10°
  - 10° ~ 15°
  - 15° ~ 20°
  - 20° ~ 30°
  - 30° ~
- 横断測線(耐力 ≤ 流体力)
- 横断測線(流体力 < 耐力)

危険のおそれのある土地の区域	
著しい危害のおそれのある土地の区域	土石流の高さが1mを超える区域 土石流により建築物に作用すると想定される力が50N/m <sup>2</sup> を超える区域
	土石流の高さが1m以下の区域



## 土石流区域調査書

様式3-2 建築物に作用すると想定される衝撃に関する事項

調査年度 2023年度

溪流の位置	溪流番号	BN441606	溪流名	子飼沢11	所在地	気仙郡住田町世田米字子飼沢
-------	------	----------	-----	-------	-----	---------------

横断測線番号	土石流の高さh(m)	土石流の流体力Fd(kN/m <sup>2</sup> )	建築物の耐力P2(kN/m <sup>2</sup> )	横断測線番号	土石流の高さh(m)	土石流の流体力Fd(kN/m <sup>2</sup> )	建築物の耐力P2(kN/m <sup>2</sup> )
No.0	1.53	30.66	5.66	No.27	0.85	6.42	8.71
No.1	1.28	25.71	6.36	No.28	0.86	6.19	8.65
No.2	1.04	21.48	7.42	No.29	0.87	5.83	8.54
No.3	1.02	22.24	7.54	No.30	0.88	5.49	8.43
No.4	0.73	14.60	9.90	No.31	0.89	5.26	8.34
No.5	0.72	14.78	9.95	No.32	0.90	5.07	8.27
No.6	0.72	14.78	9.95	No.33	0.91	4.91	8.21
No.7	0.72	14.80	9.96	No.34	0.92	4.73	8.13
No.8	0.72	14.83	9.97	No.35	0.95	4.34	7.95
No.9	0.74	14.28	9.81	No.36	0.93	4.50	8.07
No.10	0.76	13.51	9.58	No.37	0.96	4.18	7.87
No.11	0.77	13.05	9.44	No.38	0.99	3.82	7.67
No.12	0.78	12.15	9.32				
No.13	0.78	11.24	9.30				
No.14	0.78	11.01	9.30				
No.15	0.78	10.81	9.29				
No.16	0.78	10.84	9.30				
No.17	0.78	10.76	9.29				
No.18	0.79	10.37	9.27				
No.19	0.79	10.32	9.27				
No.20	0.79	9.38	9.20				
No.21	0.80	9.19	9.18				
No.22	0.80	8.64	9.12				
No.23	0.81	7.89	9.02				
No.24	0.82	7.58	8.97				
No.25	0.83	7.24	8.90				
No.26	0.85	6.50	8.73				