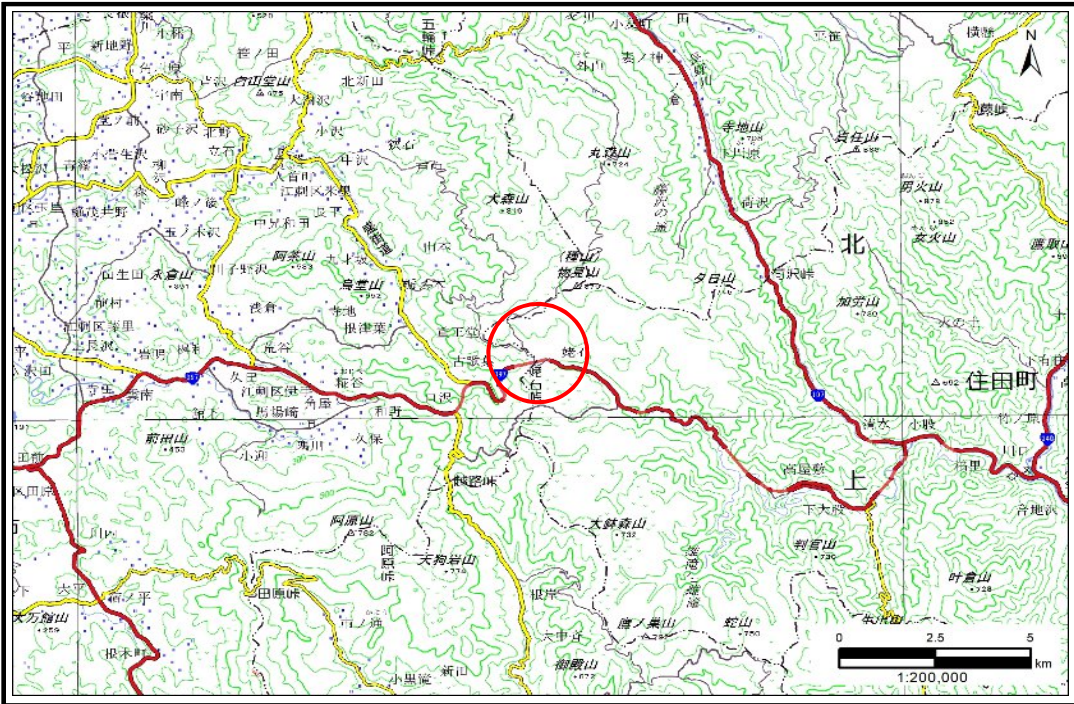


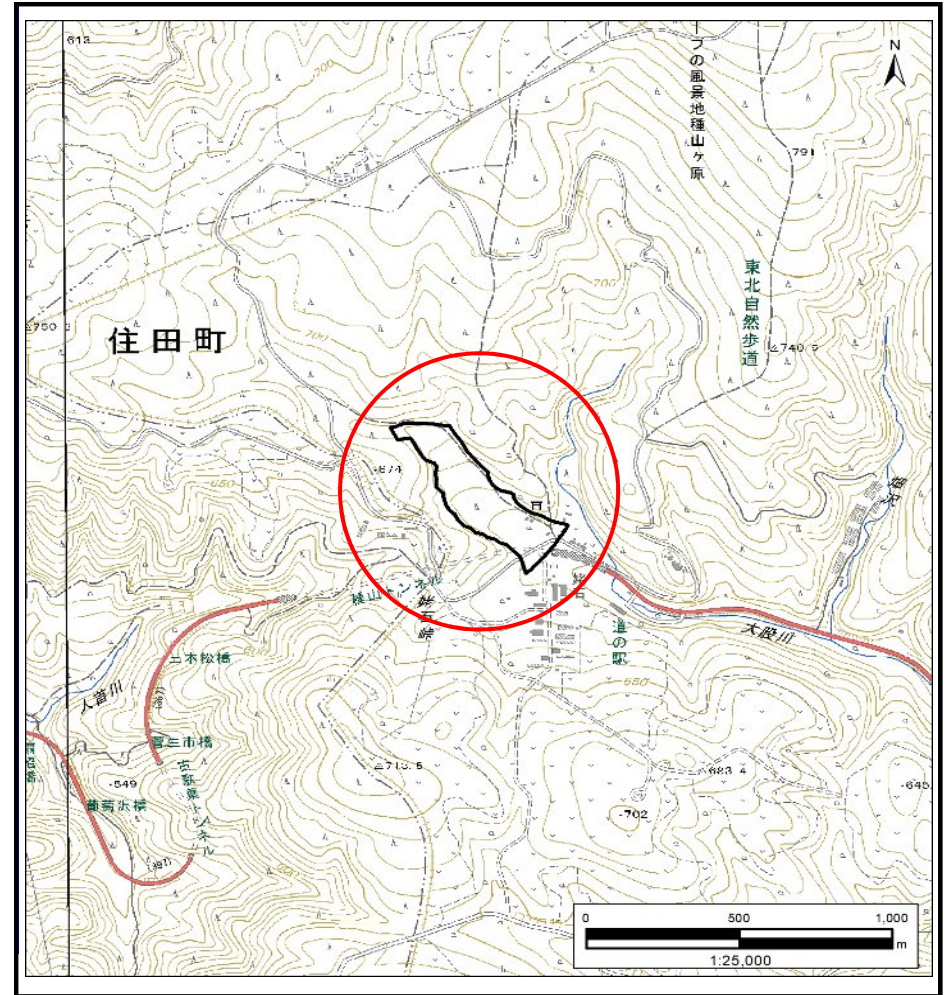
土砂災害防止に関する基礎調査(土石流)

表紙 概況,位置図

自然現象の種類	土石流
溪流番号	BN441605
水系名	気仙川
河川名	-
溪流名	子飼沢10
所在地	気仙郡住田町世田米字子飼沢
調査機関	岩手県沿岸広域振興局土木部 大船渡土木センター



概況図(S=1:200,000)



位置図(S=1:25,000)

土石流区域調査

様式3-1 危害のおそれのある土地、著しい危害のおそれのある土地の設定図 (A3)

調査年度

2023年度

溪流の位置

溪流番号

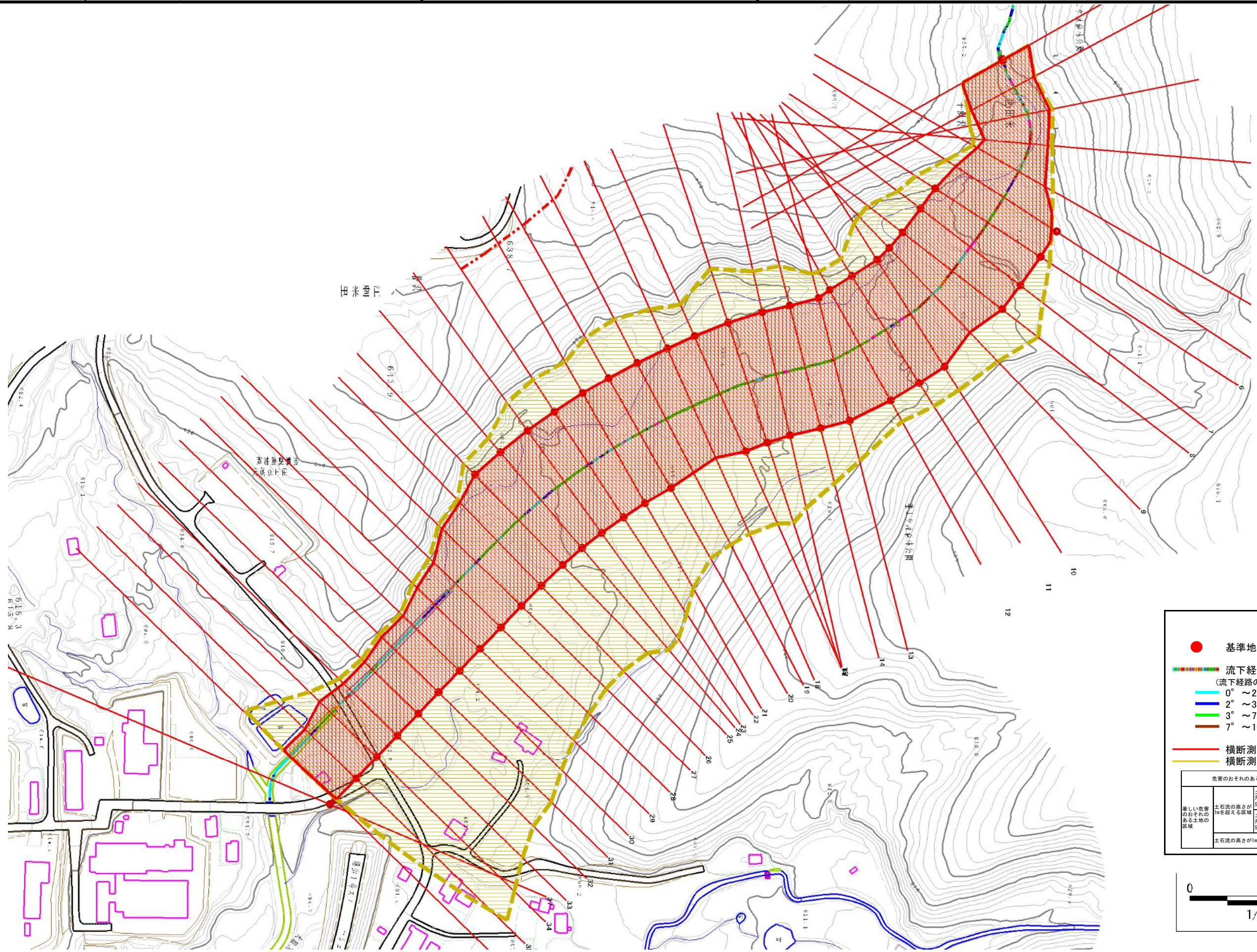
BN441605

溪流名

子飼沢10

所在地

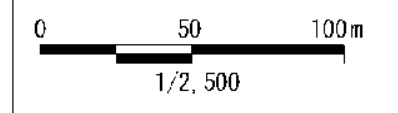
気仙郡住田町世田米字子飼沢



凡例

- 基準地点
- 流下経路
(流下経路の色区分と溪床勾配)
 - 0° ~ 2°
 - 2° ~ 3°
 - 3° ~ 7°
 - 7° ~ 10°
 - 10° ~ 15°
 - 15° ~ 20°
 - 20° ~ 30°
 - 30° ~
- 横断測線(耐力 ≤ 流体力)
- 横断測線(流体力 < 耐力)

危害のおそれのある土地の区域	
著しい危害のおそれのある土地の区域	土石流の高さが10mを超える区域 土石流により建築物に作用すると想定される力が50kN/m ² を超える区域
危害のおそれのある土地の区域	土石流の高さが10m以下の区域 土石流により建築物に作用すると想定される力が50kN/m ² 以下の区域



土石流区域調査書

様式3-2 建築物に作用すると想定される衝撃に関する事項

調査年度 2023年度

渓流の位置
溪流番号 BN441605
溪流名 子飼沢10
所在地 気仙郡住田町世田米字子飼沢

横断測線番号	土石流の高さh(m)	土石流の流体力Fd(kN/m ²)	建築物の耐力P2(kN/m ²)	横断測線番号	土石流の高さh(m)	土石流の流体力Fd(kN/m ²)	建築物の耐力P2(kN/m ²)
No.0	2.49	15.01	4.55	No.27	1.60	13.60	5.50
No.1	2.55	16.91	4.53	No.28	1.63	13.02	5.43
No.2	2.52	16.18	4.54	No.29	1.68	12.40	5.35
No.3	2.56	20.77	4.53	No.30	1.71	11.96	5.30
No.4	2.21	18.18	4.70	No.31	1.73	11.63	5.26
No.5	1.74	11.56	5.25	No.32	1.74	11.53	5.25
No.6	1.66	12.69	5.39	No.33	1.78	10.96	5.18
No.7	1.54	14.62	5.62	No.34	1.83	10.45	5.11
No.8	1.49	15.72	5.75	No.35	1.81	10.63	5.13
No.9	1.43	16.99	5.90	No.36	1.86	10.00	5.06
No.10	1.41	17.59	5.97	No.37	1.92	9.12	4.98
No.11	1.39	18.11	6.03				
No.12	1.35	19.10	6.14				
No.13	1.37	18.60	6.08				
No.14	1.35	19.12	6.14				
No.15	1.29	20.84	6.32				
No.16	1.31	20.39	6.27				
No.17	1.33	19.70	6.20				
No.18	1.34	19.37	6.16				
No.19	1.37	18.56	6.08				
No.20	1.38	18.18	6.03				
No.21	1.42	17.22	5.93				
No.22	1.47	16.07	5.79				
No.23	1.49	15.69	5.75				
No.24	1.52	15.15	5.69				
No.25	1.57	14.11	5.56				
No.26	1.58	13.92	5.54				