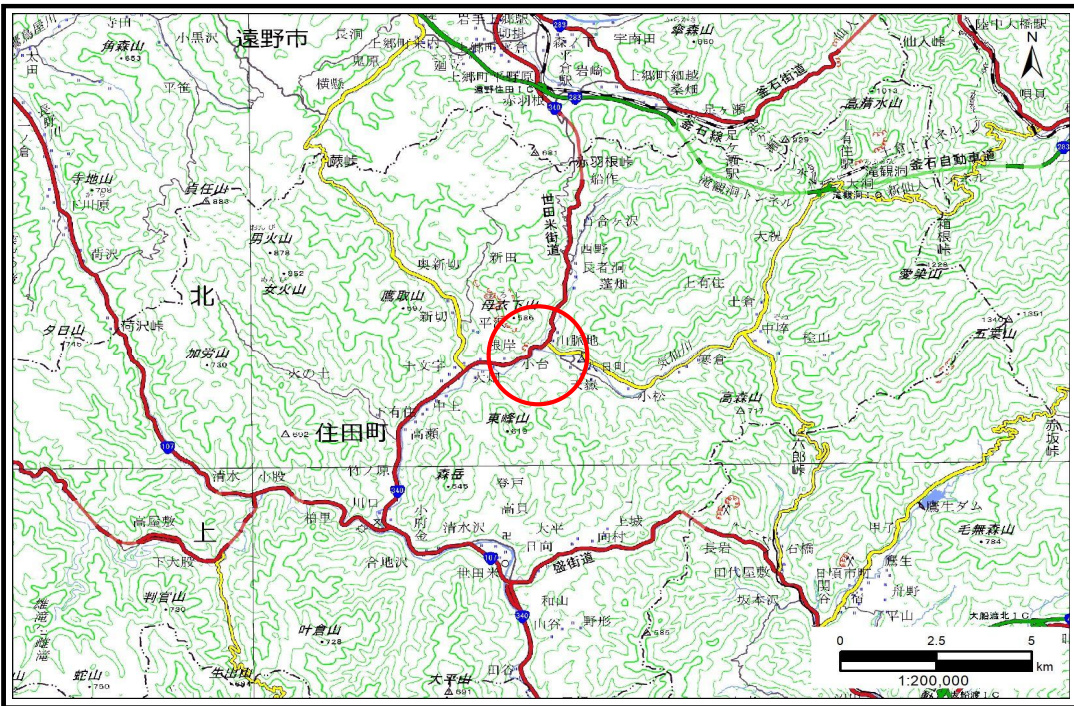


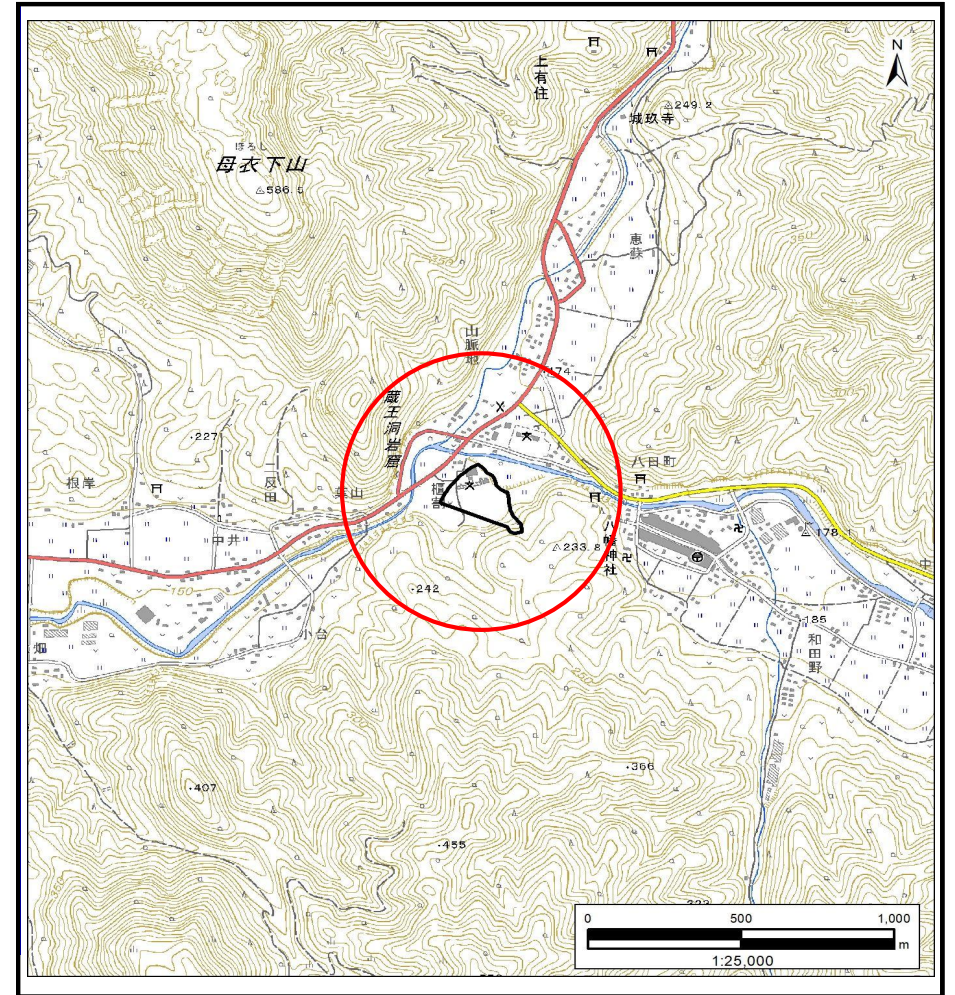
土砂災害防止に関する基礎調査(土石流)

表紙 概況,位置図

自然現象の種類	土石流
溪流番号	BN441583
水系名	気仙川
河川名	-
溪流名	櫃割
所在地	気仙郡住田町上有住字櫃割
調査機関	岩手県沿岸広域振興局土木部 大船渡土木センター



概況図(S=1:200,000)



位置図(S=1:25,000)

国土地理院の電子地形図20000『一関』及び電子地形図25000『陸前八日町』を掲載

岩手県

土石流区域調書

様式3-1 危害のおそれのある土地、著しい危害のおそれのある土地の設定図

調査年度	2024年度
所在地	気仙郡住田町上有住字櫃割

溪流の位置	溪流番号	BN441583	溪流名	櫃割	所在地	気仙郡住田町上有住字櫃割
-------	------	----------	-----	----	-----	--------------

