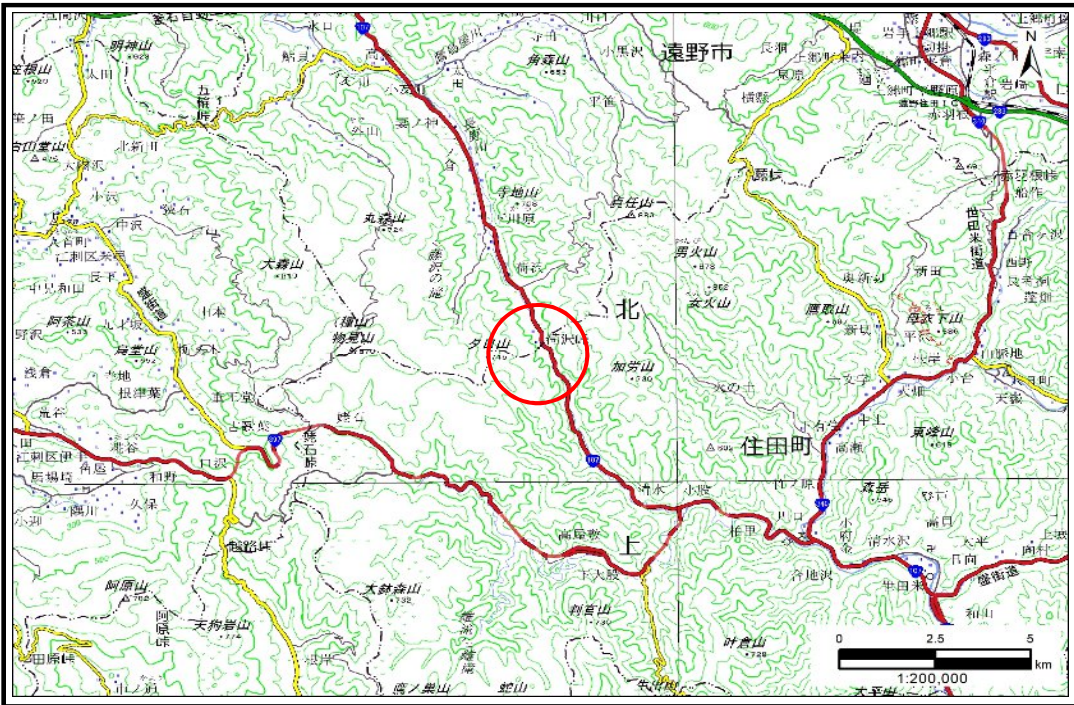


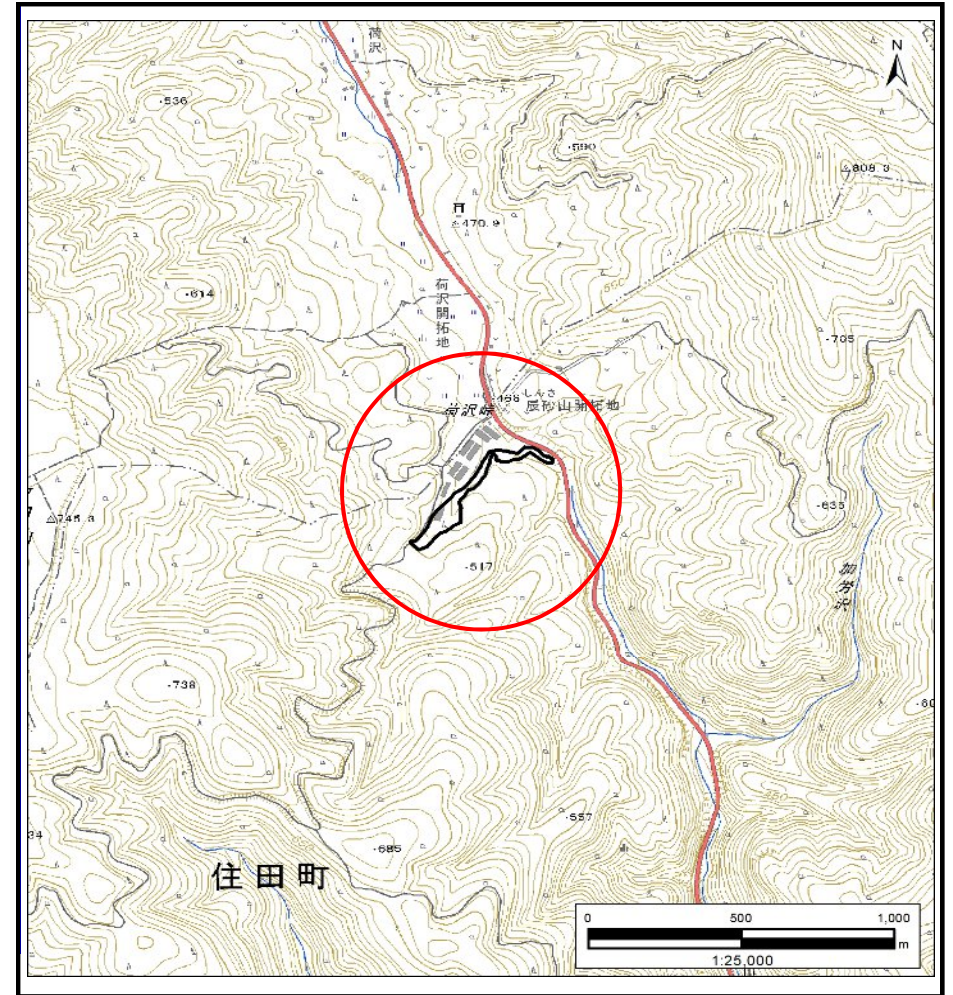
# 土砂災害防止に関する基礎調査(土石流)

表紙 概況,位置図

自然現象の種類	土石流
溪流番号	BN441565
水系名	気仙川
河川名	小股川
溪流名	小股6
所在地	気仙郡住田町世田米字小股
調査機関	岩手県沿岸広域振興局土木部 大船渡土木センター



概況図(S=1:200,000)



位置図(S=1:25,000)

# 土石流区域調査

様式3-1 危害のおそれのある土地、著しい危害のおそれのある土地の設定図 (A3)

調査年度

2023年度

溪流の位置

溪流番号

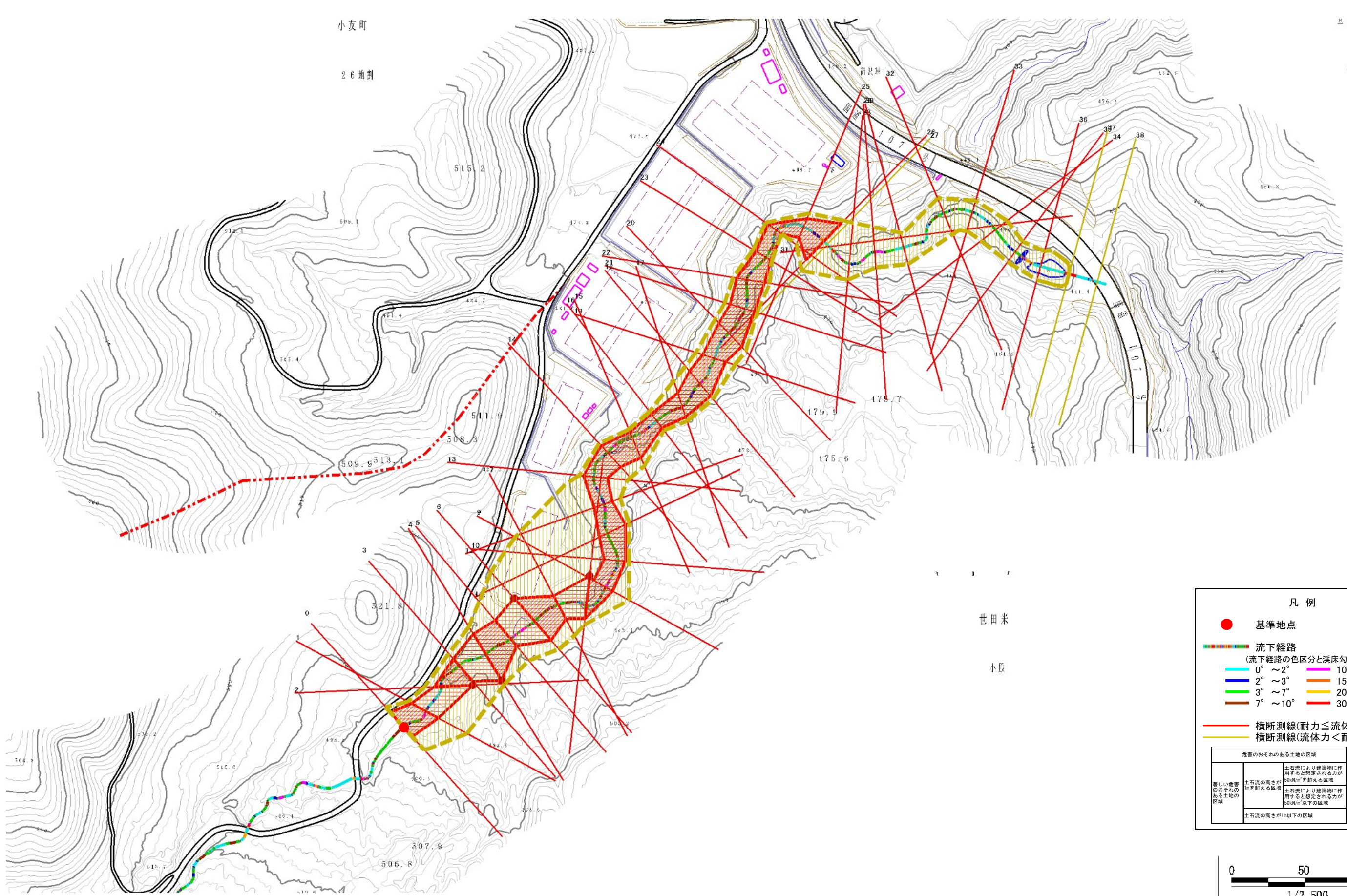
BN441565

溪流名

小股6

所在地

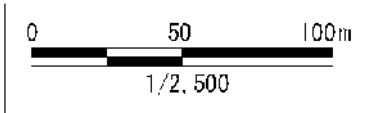
気仙郡住田町世田米字小股



**凡例**

- 基準地点
- 流下経路  
(流下経路の色区分と溪床勾配)
  - 0° ~ 2°
  - 2° ~ 3°
  - 3° ~ 7°
  - 7° ~ 10°
  - 10° ~ 15°
  - 15° ~ 20°
  - 20° ~ 30°
  - 30° ~
- 横断測線(耐力 ≤ 流体力)
- 横断測線(流体力 < 耐力)

危害のおそれのある土地の区域	
著しい危害のおそれのある土地の区域	土石流により建築物に作用すると想定される力が 50kN/m <sup>2</sup> を超える区域
	土石流により建築物に作用すると想定される力が 50kN/m <sup>2</sup> 以下の区域
	土石流の高さが1m以下の区域



## 土石流区域調査書

様式3-2 建築物に作用すると想定される衝撃に関する事項

調査年度 2023年度

渓流の位置
溪流番号 BN441565
溪流名 小股6
所在地 気仙郡住田町世田米字小股

横断測線番号	土石流の高さh(m)	土石流の流体力Fd(kN/m <sup>2</sup> )	建築物の耐力P2(kN/m <sup>2</sup> )	横断測線番号	土石流の高さh(m)	土石流の流体力Fd(kN/m <sup>2</sup> )	建築物の耐力P2(kN/m <sup>2</sup> )
No.0	1.37	25.49	6.08	No.27	1.23	6.14	6.54
No.1	1.43	24.01	5.90	No.28	1.82	33.16	5.12
No.2	0.93	11.48	8.06	No.29	1.53	29.16	5.65
No.3	1.51	19.56	5.71	No.30	1.47	37.20	5.79
No.4	1.00	9.06	7.66	No.31	1.16	12.39	6.82
No.5	1.33	17.03	6.20	No.32	1.57	16.14	5.57
No.6	0.97	9.48	7.80	No.33	1.64	17.19	5.42
No.7	1.50	20.56	5.72	No.34	1.72	16.13	5.28
No.8	0.90	11.04	8.29	No.35	2.06	16.75	4.83
No.9	1.72	24.45	5.27	No.36	1.88	23.07	5.03
No.10	1.68	26.14	5.35	No.37	0.00	0.00	0.00
No.11	1.46	19.01	5.83	No.38	0.00	0.00	0.00
No.12	1.79	28.78	5.17				
No.13	1.75	18.92	5.23				
No.14	1.60	15.15	5.51				
No.15	1.64	14.41	5.43				
No.16	2.08	23.73	4.81				
No.17	1.53	21.38	5.64				
No.18	1.29	18.21	6.34				
No.19	1.54	22.59	5.63				
No.20	1.44	14.07	5.86				
No.21	1.58	19.28	5.54				
No.22	1.47	17.82	5.80				
No.23	1.89	29.64	5.02				
No.24	2.05	28.51	4.85				
No.25	1.78	23.24	5.17				
No.26	1.23	6.72	6.53				