

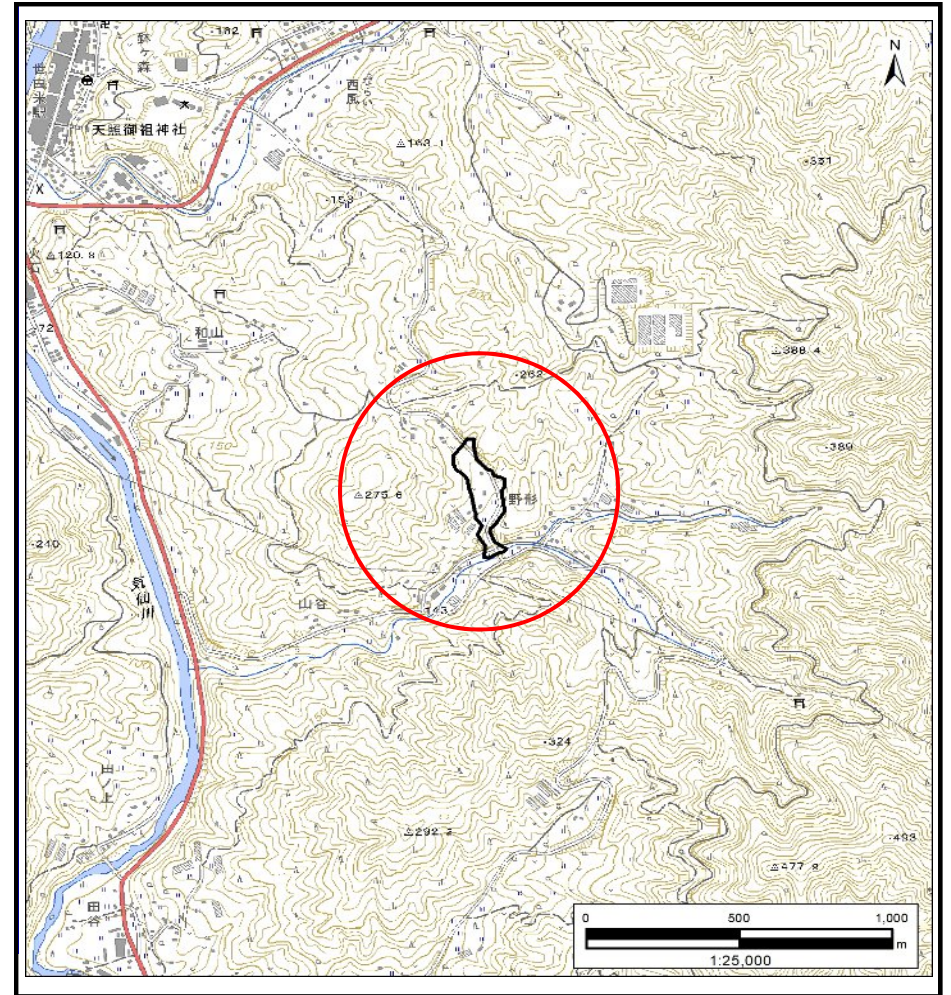
土砂災害防止に関する基礎調査(土石流)

表紙 概況,位置図

自然現象の種類	土石流
溪流番号	BN441544
水系名	気仙川
河川名	-
溪流名	野形11
所在地	気仙郡住田町世田米字野形
調査機関	岩手県沿岸広域振興局土木部 大船渡土木センター



概況図(S=1:200,000)



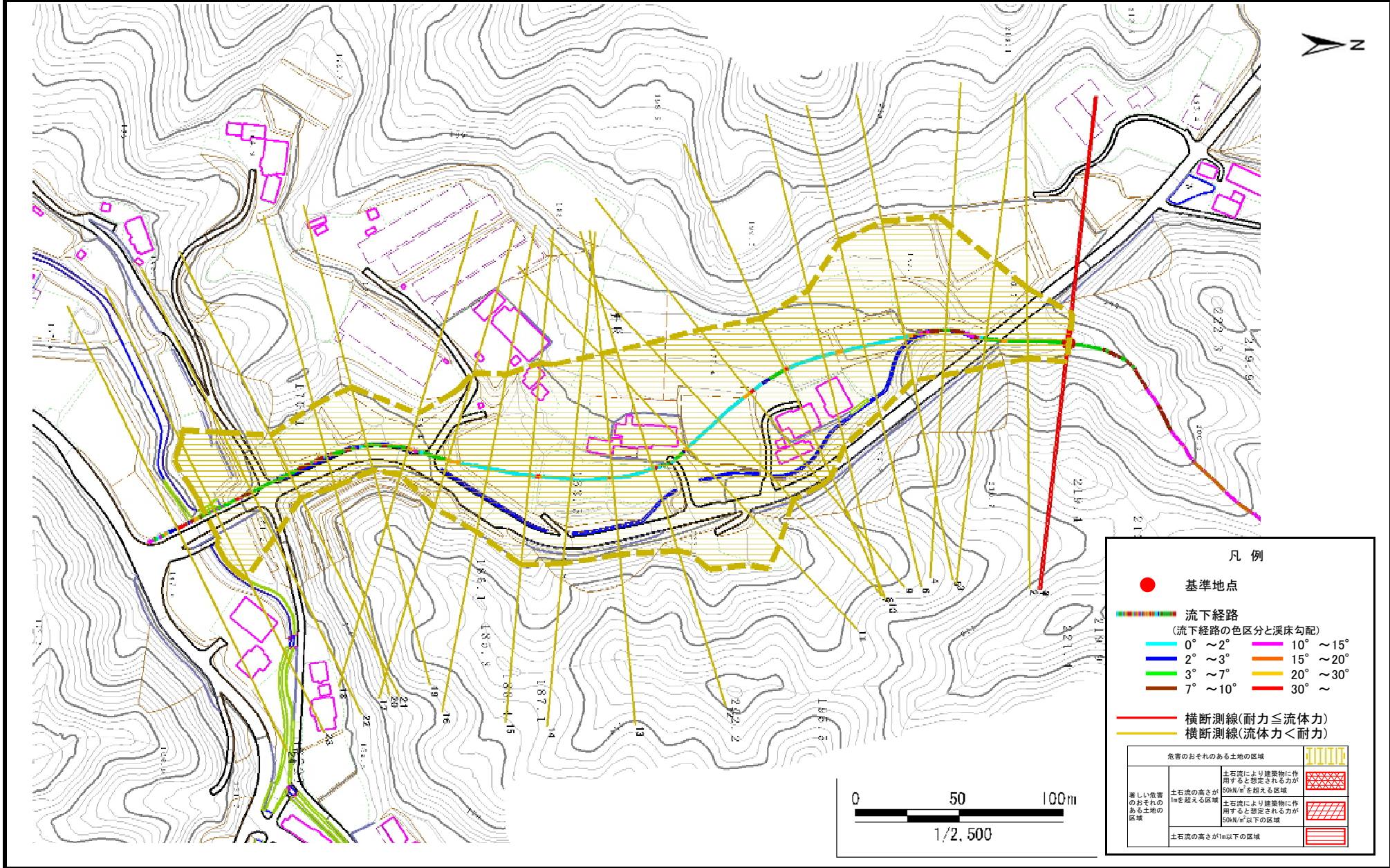
位置図(S=1:25,000)

土石流区域調査

様式3-1 危害のおそれのある土地、著しい危害のおそれのある土地の設定図

調査年度	2023年度
調査地点	気仙郡住田町世田米字野形

渓流の位置	溪流番号	BN441544	溪流名	野形11	所在地	気仙郡住田町世田米字野形
-------	------	----------	-----	------	-----	--------------



土石流区域調査書

様式3-2 建築物に作用すると想定される衝撃に関する事項

調査年度	2023年度
------	--------

溪流の位置	溪流番号	BN441544	溪流名	野形11	所在地	気仙郡住田町世田米字野形
-------	------	----------	-----	------	-----	--------------

横断測線番号	土石流の高さh(m)	土石流の流体力Fd(kN/m ²)	建築物の耐力P2(kN/m ²)	横断測線番号	土石流の高さh(m)	土石流の流体力Fd(kN/m ²)	建築物の耐力P2(kN/m ²)
No.0	0.48	16.44	14.27				
No.1	0.47	15.76	14.57				
No.2	0.40	10.23	16.91				
No.3	0.31	5.78	21.02				
No.4	0.31	5.40	21.29				
No.5	0.30	4.80	21.68				
No.6	0.30	3.67	22.15				
No.7	0.30	3.12	22.14				
No.8	0.30	2.85	22.04				
No.9	0.44	4.40	15.53				
No.10	0.34	3.00	19.66				
No.11	0.34	2.78	19.50				
No.12	0.33	2.89	19.85				
No.13	0.34	2.82	19.61				
No.14	0.35	2.40	19.07				
No.15	0.35	2.26	18.86				
No.16	0.35	2.26	18.86				
No.17	0.34	2.41	19.42				
No.18	0.33	2.56	19.96				
No.19	0.33	2.50	19.78				
No.20	0.34	2.43	19.50				
No.21	0.32	2.67	20.37				
No.22	0.33	2.55	19.94				
No.23	0.31	2.86	21.03				
No.24	0.32	2.81	20.87				