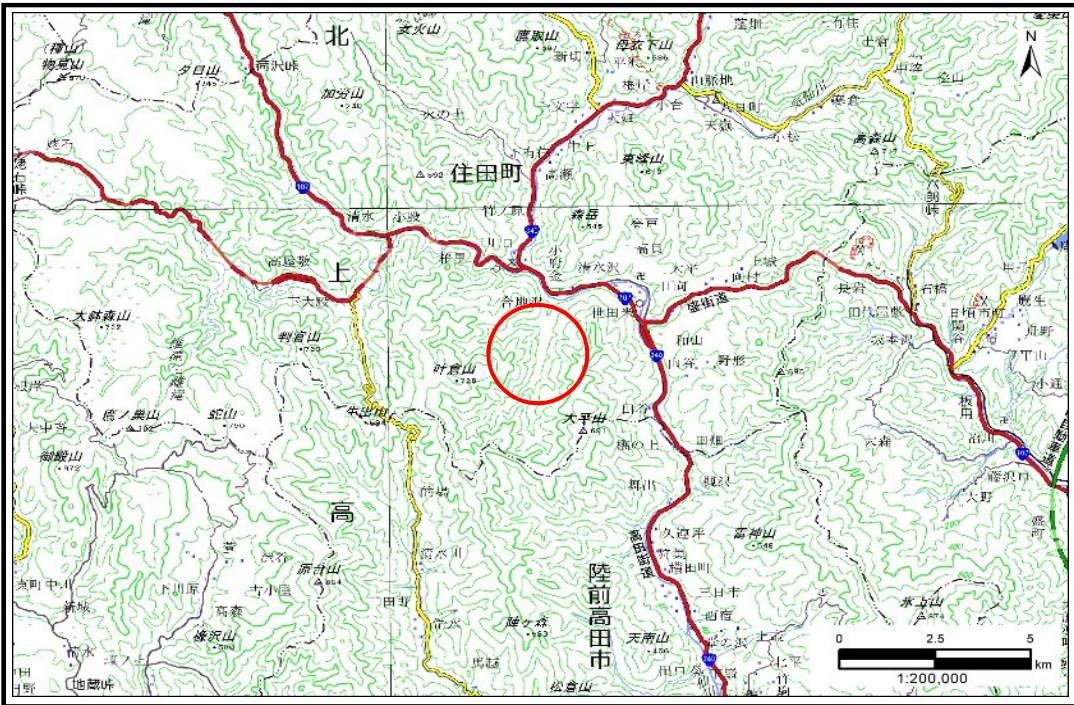


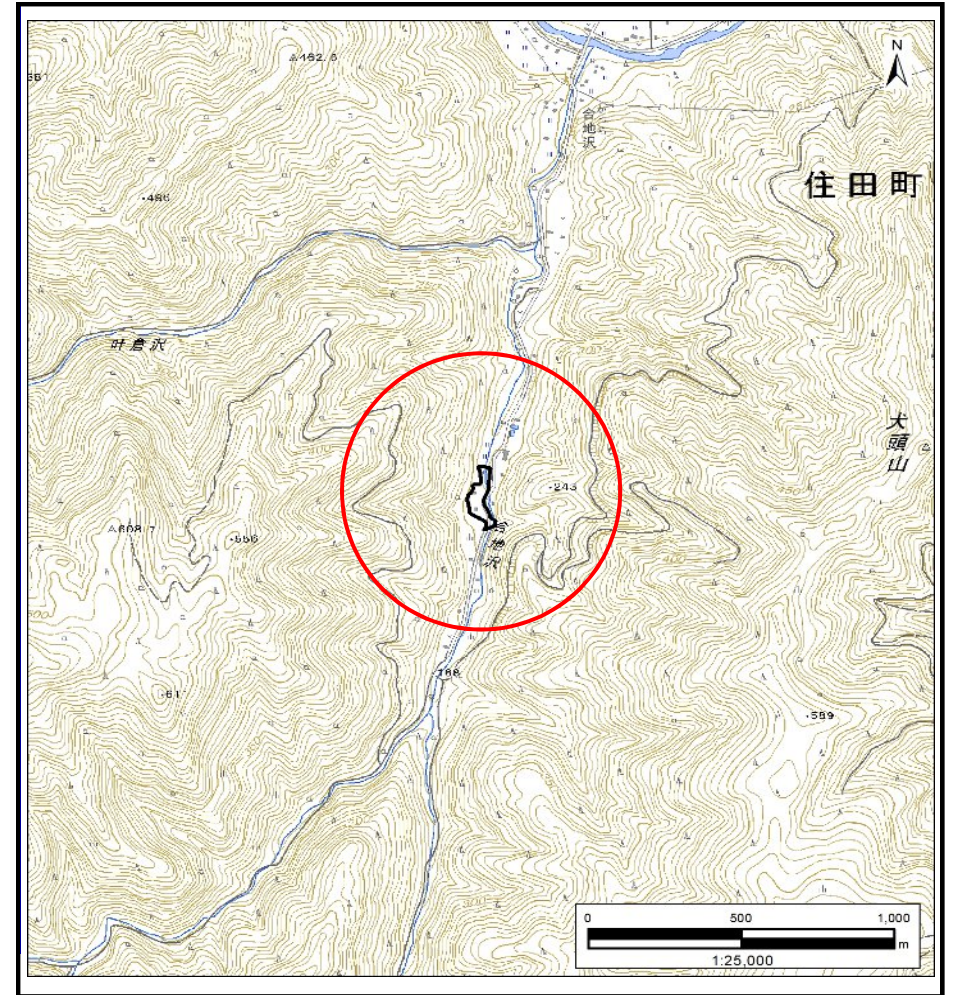
# 土砂災害防止に関する基礎調査(土石流)

表紙 概況,位置図

自然現象の種類	土石流
溪流番号	BN441542
水系名	気仙川
河川名	合地沢
溪流名	合地沢14
所在地	気仙郡住田町世田米字合地沢
調査機関	岩手県沿岸広域振興局土木部 大船渡土木センター



概況図(S=1:200,000)



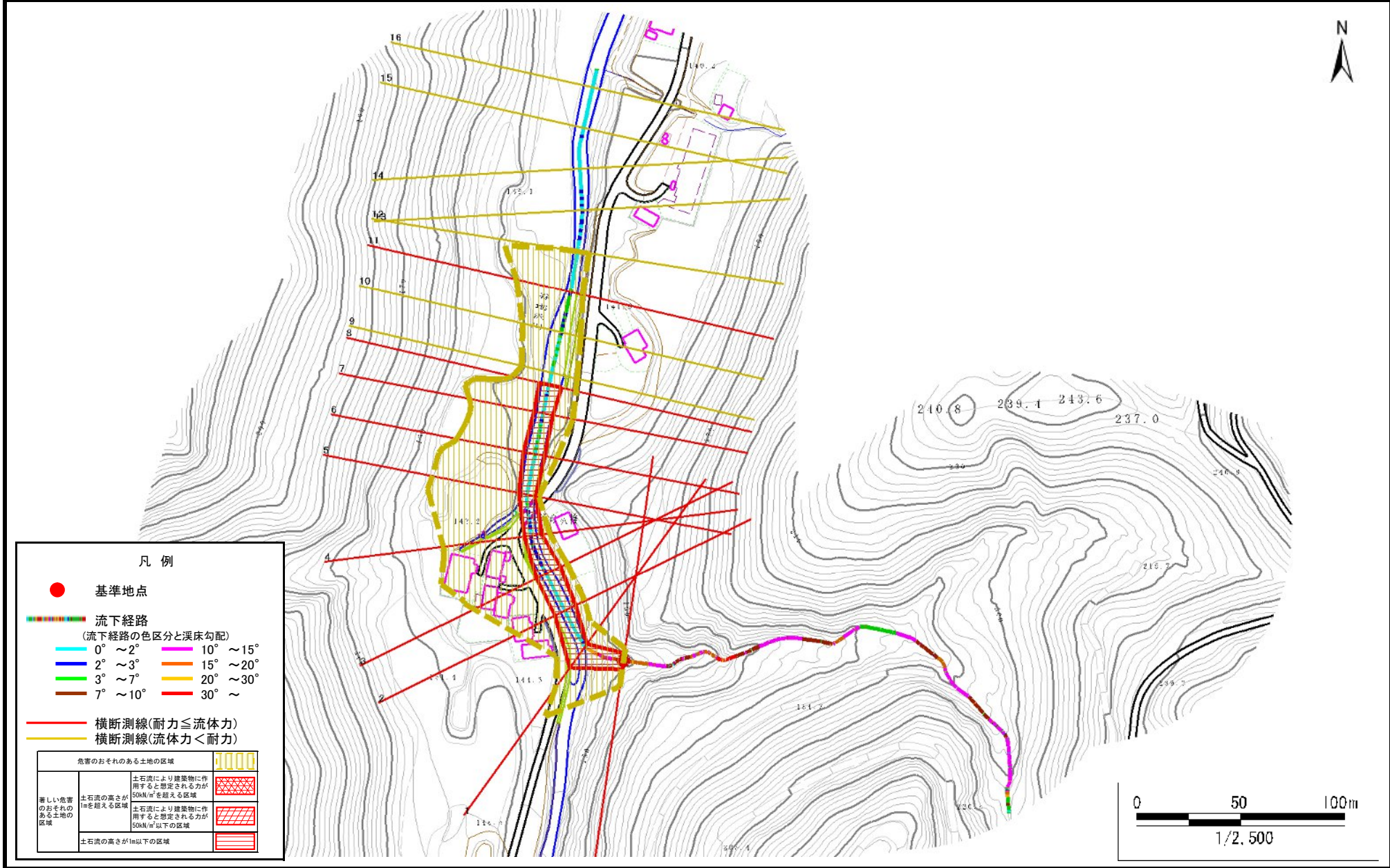
位置図(S=1:25,000)

# 土石流区域調査

様式3-1 危害のおそれのある土地、著しい危害のおそれのある土地の設定図

調査年度 2023年度

溪流の位置 溪流番号 BN441542 溪流名 合地沢14 所在地 気仙郡住田町世田米字合地沢



# 土石流区域調査書

様式3-2 建築物に作用すると想定される衝撃に関する事項

調査年度	2023年度
気仙郡住田町世田米字合地沢	

渓流の位置	渓流番号	BN441542	渓流名	合地沢14	所在地
-------	------	----------	-----	-------	-----

横断測線番号	土石流の高さh(m)	土石流の流体力Fd(kN/m <sup>2</sup> )	建築物の耐力P2(kN/m <sup>2</sup> )	横断測線番号	土石流の高さh(m)	土石流の流体力Fd(kN/m <sup>2</sup> )	建築物の耐力P2(kN/m <sup>2</sup> )
No.0	1.21	51.15	6.63				
No.1	0.83	33.98	8.90				
No.2	0.98	38.93	7.75				
No.3	0.83	28.17	8.90				
No.4	1.02	35.35	7.52				
No.5	0.96	28.40	7.91				
No.6	0.80	20.03	9.13				
No.7	0.83	19.15	8.83				
No.8	0.71	10.26	10.12				
No.9	0.69	9.42	10.33				
No.10	0.73	8.36	9.90				
No.11	0.96	8.84	7.86				
No.12	0.73	2.47	9.84				
No.13	0.71	2.61	10.07				
No.14	0.83	3.22	8.82				
No.15	0.84	3.02	8.81				
No.16	0.75	2.58	9.61				