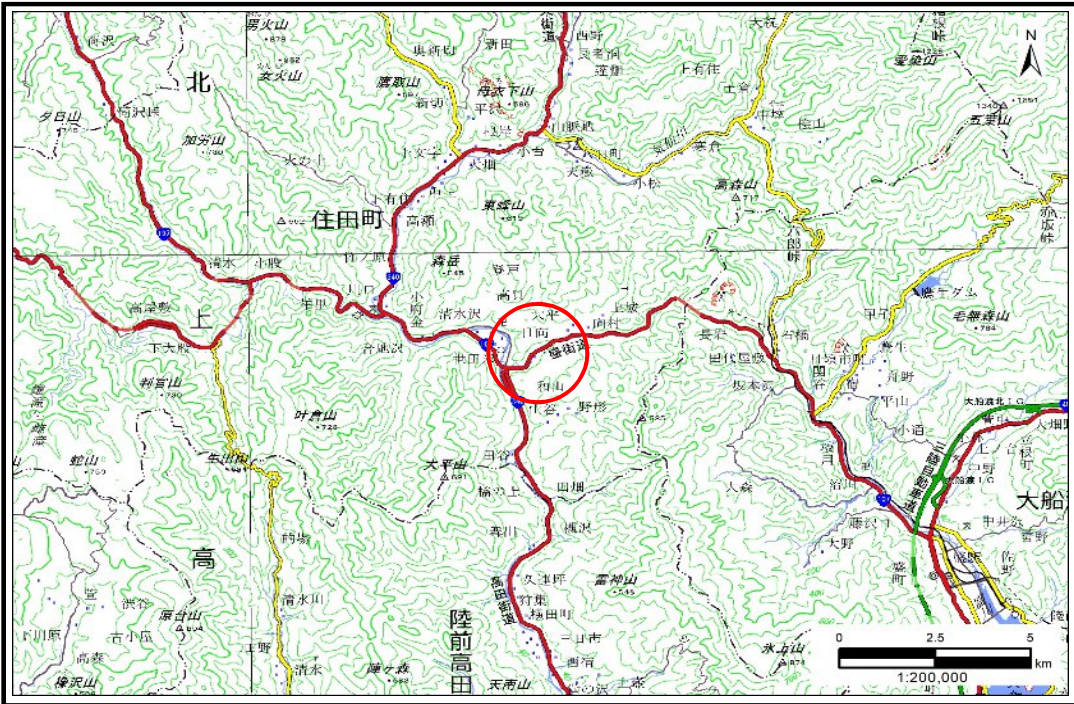


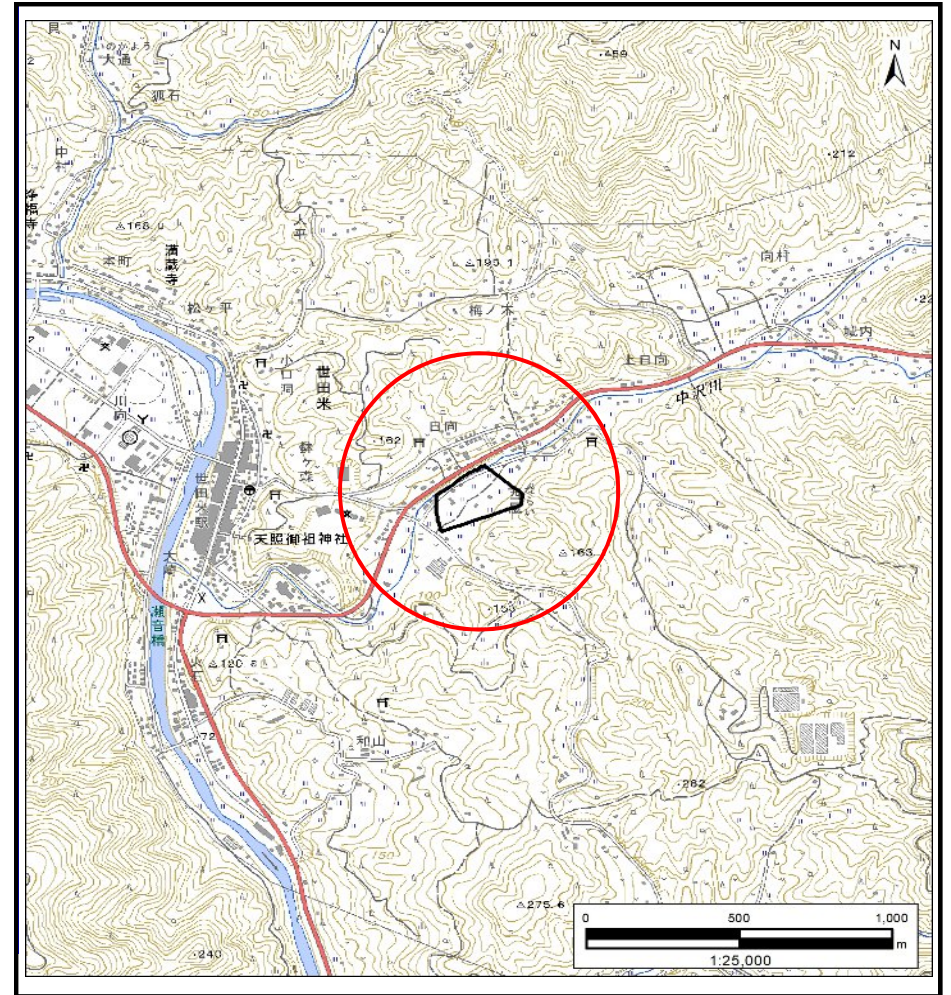
土砂災害防止に関する基礎調査(土石流)

表紙 概況,位置図

自然現象の種類	土石流
溪流番号	BN441539
水系名	気仙川
河川名	-
溪流名	西風1
所在地	気仙郡住田町世田米字西風
調査機関	岩手県沿岸広域振興局土木部 大船渡土木センター



概況図(S=1:200,000)



位置図(S=1:25,000)

国土地理院の電子地形図20000『一関』及び電子地形図25000『世田米』を掲載

岩手県

土石流区域調査

様式3-1 危害のおそれのある土地、著しい危害のおそれのある土地の設定図

調査年度 2023年度

溪流の位置 溪流番号 BN441539 溪流名 西風1 所在地 気仙郡住田町世田米字西風



土石流区域調書

様式3-2 建築物に作用すると想定される衝撃に関する事項

調査年度 2023年度

渓流の位置	渓流番号	BN441539	溪流名	西風1	所在地	気仙郡住田町世田米字西風
-------	------	----------	-----	-----	-----	--------------

横断測線番号	土石流の高さh(m)	土石流の流体力Fd(kN/m ²)	建築物の耐力P2(kN/m ²)	横断測線番号	土石流の高さh(m)	土石流の流体力Fd(kN/m ²)	建築物の耐力P2(kN/m ²)
No.0	0.55	8.92	12.55				
No.1	0.53	9.66	13.01				
No.2	0.53	9.80	13.09				
No.3	0.53	9.84	13.12				
No.4	0.53	9.77	13.08				
No.5	0.53	9.73	13.05				
No.6	0.54	9.31	12.80				
No.7	0.55	9.12	12.68				
No.8	0.55	7.02	12.58				
No.9	0.56	5.67	12.39				
No.10	0.58	4.43	11.95				
No.11	0.64	3.15	11.06				
No.12	0.67	2.74	10.64				
No.13	0.64	3.02	11.10				
No.14	0.97	1.11	7.84				
No.15	1.96	0.26	4.93				
No.16	1.96	0.26	4.93				
No.17	0.00	0.00	0.00				
No.18	0.00	0.00	0.00				