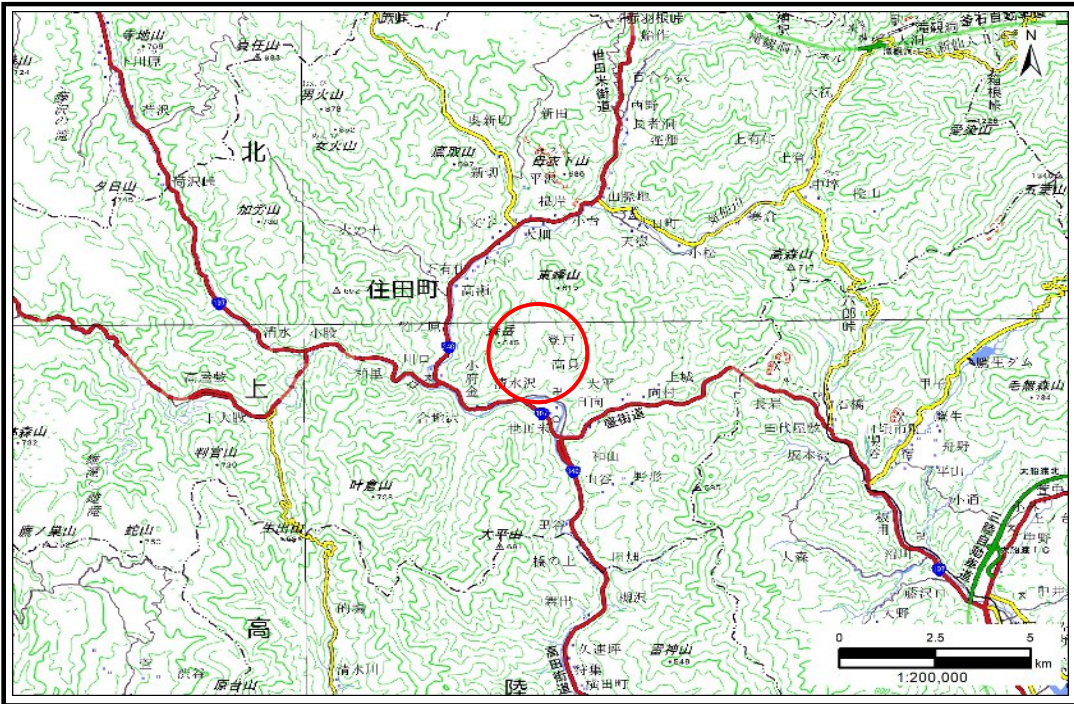


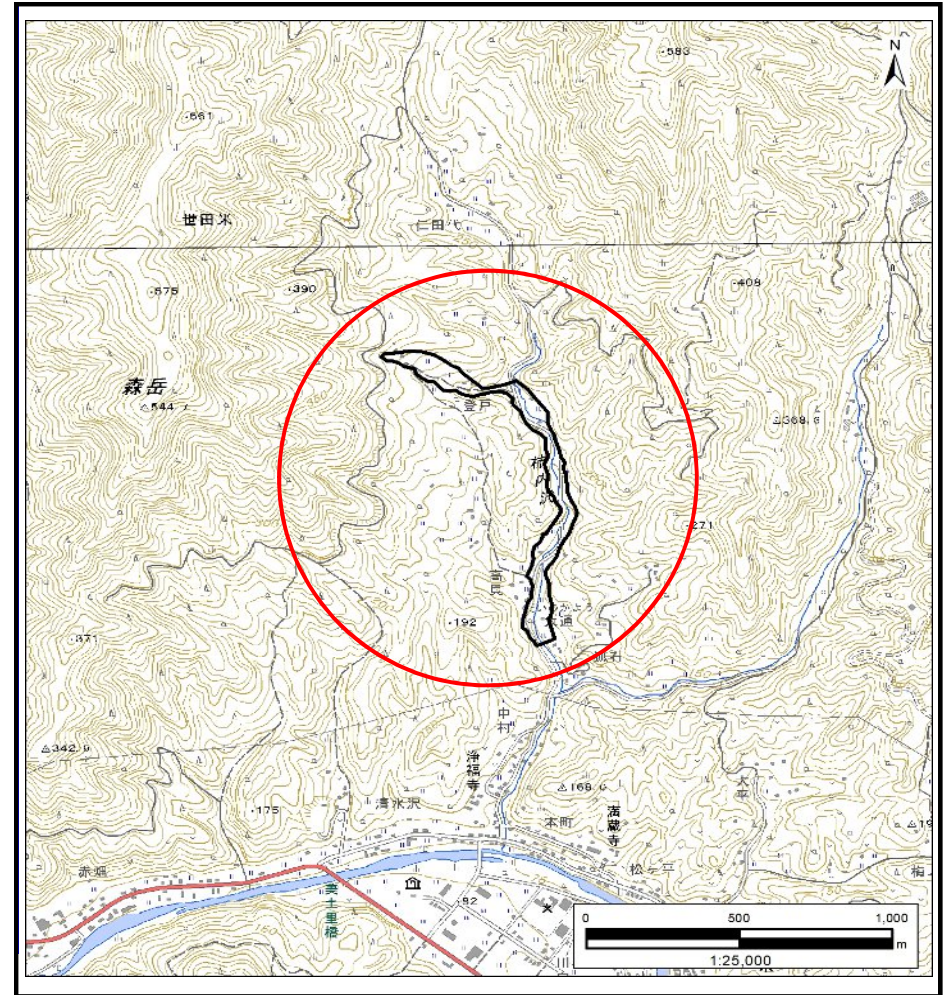
# 土砂災害防止に関する基礎調査(土石流)

表紙 概況,位置図

自然現象の種類	土石流
溪流番号	AN441627
水系名	気仙川
河川名	柿内沢
溪流名	登戸2
所在地	気仙郡住田町世田米字登戸
調査機関	岩手県沿岸広域振興局土木部 大船渡土木センター



概況図(S=1:200,000)



位置図(S=1:25,000)

# 土石流区域調書

様式3-1 危害のおそれのある土地、著しい危害のおそれのある土地の設定図 (A2)

調査年度

2023年度

溪流の位置

溪流番号

AN441627

溪流名

巻戸2

所在地

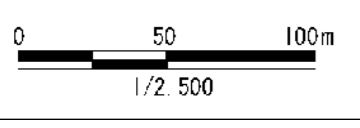
気仙郡住田町世田米字巻戸



**凡例**

- 基準地点
- 流下経路  
(流下経路の色区分と溪床勾配)
  - 0° ~ 2°
  - 2° ~ 3°
  - 3° ~ 7°
  - 7° ~ 10°
  - 10° ~ 15°
  - 15° ~ 20°
  - 20° ~ 30°
  - 30° ~
- 横断測線(耐力 ≤ 流体力)
- 横断測線(流体力 < 耐力)

危害のおそれのある土地の区域	
著しい危害のおそれのある土地の区域	土石流により建築物に作用すると想定される力が50kN/m <sup>2</sup> を超える区域
	土石流の高さが1mを超える区域
	土石流により建築物に作用すると想定される力が50kN/m <sup>2</sup> 以下の区域
土石流の高さが1m以下の区域	



## 土石流区域調査書

様式3-2 建築物に作用すると想定される衝撃に関する事項

調査年度	2023年度
------	--------

渓流の位置	溪流番号	AN441627	溪流名	登戸2	所在地	気仙郡住田町世田米字登戸
-------	------	----------	-----	-----	-----	--------------

横断測線番号	土石流の高さh(m)	土石流の流体力Fd(kN/m <sup>2</sup> )	建築物の耐力P2(kN/m <sup>2</sup> )	横断測線番号	土石流の高さh(m)	土石流の流体力Fd(kN/m <sup>2</sup> )	建築物の耐力P2(kN/m <sup>2</sup> )
No.0	1.07	36.47	7.24	No.27	0.50	6.63	13.60
No.1	0.64	17.15	10.98	No.28	0.51	6.00	13.56
No.2	0.50	12.20	13.67	No.29	1.05	16.60	7.37
No.3	1.04	33.39	7.40	No.30	0.96	14.23	7.87
No.4	1.02	32.39	7.50	No.31	1.15	16.32	6.85
No.5	0.97	29.34	7.85	No.32	0.98	12.27	7.74
No.6	0.90	26.59	8.33	No.33	0.55	4.96	12.62
No.7	1.09	34.57	7.14	No.34	0.56	4.31	12.35
No.8	0.99	34.65	7.71	No.35	0.93	6.28	8.06
No.9	0.93	28.84	8.06	No.36	0.60	3.68	11.70
No.10	1.00	31.29	7.65	No.37	0.61	3.54	11.51
No.11	1.08	33.51	7.20	No.38	0.61	3.53	11.51
No.12	0.83	23.53	8.89	No.39	0.65	2.85	10.89
No.13	0.62	13.20	11.36	No.40	0.66	2.70	10.72
No.14	0.95	24.62	7.94	No.41	0.67	2.61	10.61
No.15	1.12	30.59	6.99	No.42	0.66	2.66	10.69
No.16	0.68	14.19	10.48	No.43	0.66	2.72	10.80
No.17	0.73	15.80	9.84	No.44	0.64	2.90	11.11
No.18	1.06	25.29	7.32	No.45	0.61	3.10	11.44
No.19	1.14	27.22	6.90	No.46	0.59	3.38	11.87
No.20	0.95	19.04	7.97	No.47	0.58	3.43	11.95
No.21	1.06	22.52	7.28	No.48	0.58	3.51	12.08
No.22	0.78	15.05	9.31	No.49	0.58	3.50	12.06
No.23	1.07	24.00	7.23	No.50	0.57	3.59	12.19
No.24	0.50	7.86	13.65	No.51	0.56	3.76	12.46
No.25	0.99	19.23	7.73	No.52	0.55	3.87	12.60
No.26	0.51	7.52	13.59	No.53	0.55	3.92	12.69

## 土石流区域調査書

様式3-2 建築物に作用すると想定される衝撃に関する事項

調査年度 2023年度

渓流の位置
渓流番号 AN441627
渓流名
登戸2
所在地
気仙郡住田町世田米字登戸

横断測線番号	土石流の高さh(m)	土石流の流体力Fd(kN/m <sup>2</sup> )	建築物の耐力P2(kN/m <sup>2</sup> )	横断測線番号	土石流の高さh(m)	土石流の流体力Fd(kN/m <sup>2</sup> )	建築物の耐力P2(kN/m <sup>2</sup> )
No.54	0.54	3.97	12.75				
No.55	0.54	3.97	12.76				
No.56	0.54	4.07	12.89				
No.57	0.53	4.13	12.99				
No.58	0.54	4.04	12.85				
No.59	0.54	3.98	12.77				
No.60	0.55	3.93	12.69				
No.61	0.94	9.95	8.04				
No.62	0.70	6.72	10.27				
No.63	0.52	4.54	13.26				
No.64	0.91	9.58	8.23				
No.65	0.91	9.73	8.21				
No.66	0.96	10.20	7.88				
No.67	1.11	11.66	7.04				
No.68	0.82	7.47	8.94				
No.69	0.87	8.12	8.53				
No.70	1.05	10.15	7.34				
No.71	0.93	5.74	8.06				
No.72	1.13	7.63	6.97				
No.73	1.10	7.12	7.11				
No.74	1.07	6.13	7.26				
No.75	0.65	2.94	10.95				
No.76	1.12	5.11	7.02				
No.77	1.02	5.05	7.51				
No.78	1.01	4.83	7.61				
No.79	1.17	5.96	6.80				
No.80	1.11	5.84	7.03				