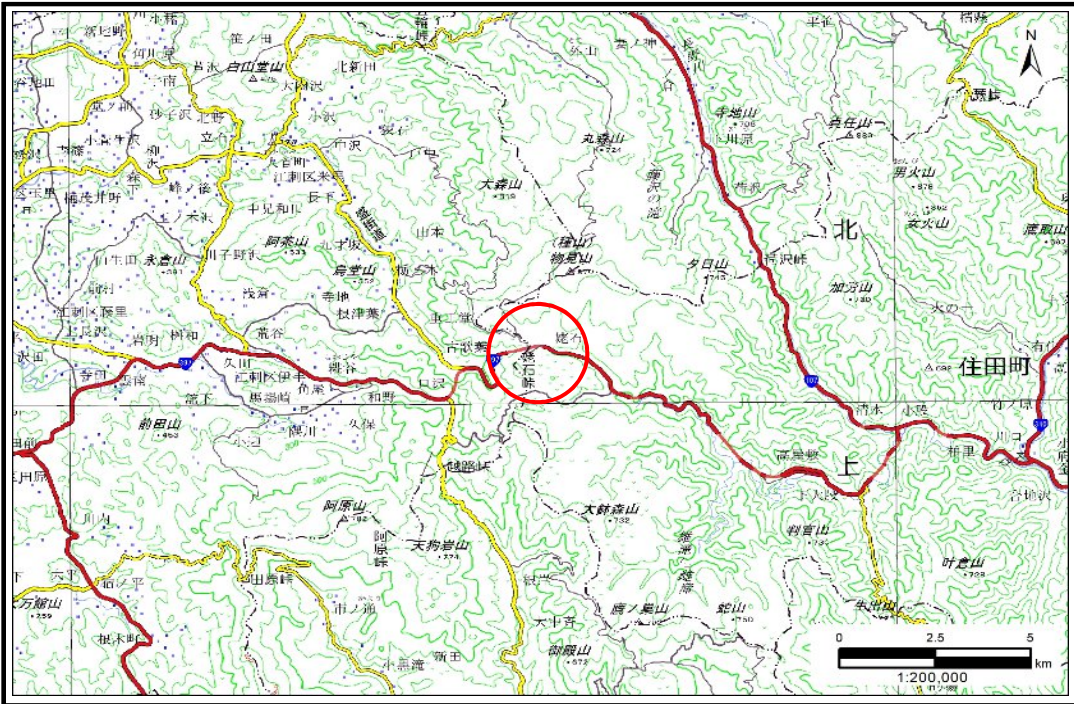


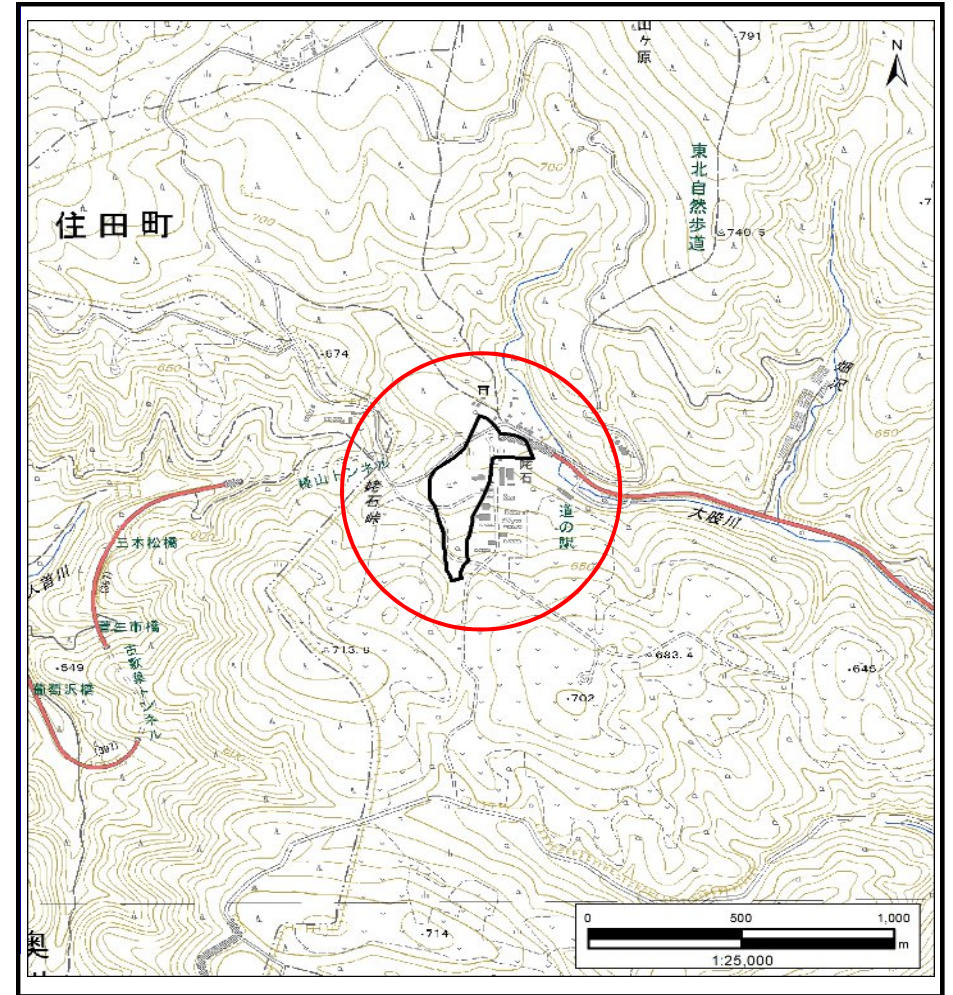
# 土砂災害防止に関する基礎調査(土石流)

表紙 概況,位置図

自然現象の種類	土石流
溪流番号	AN441608
水系名	気仙川
河川名	-
溪流名	子飼沢9
所在地	気仙郡住田町世田米字子飼沢
調査機関	岩手県沿岸広域振興局土木部 大船渡土木センター



概況図(S=1:200,000)



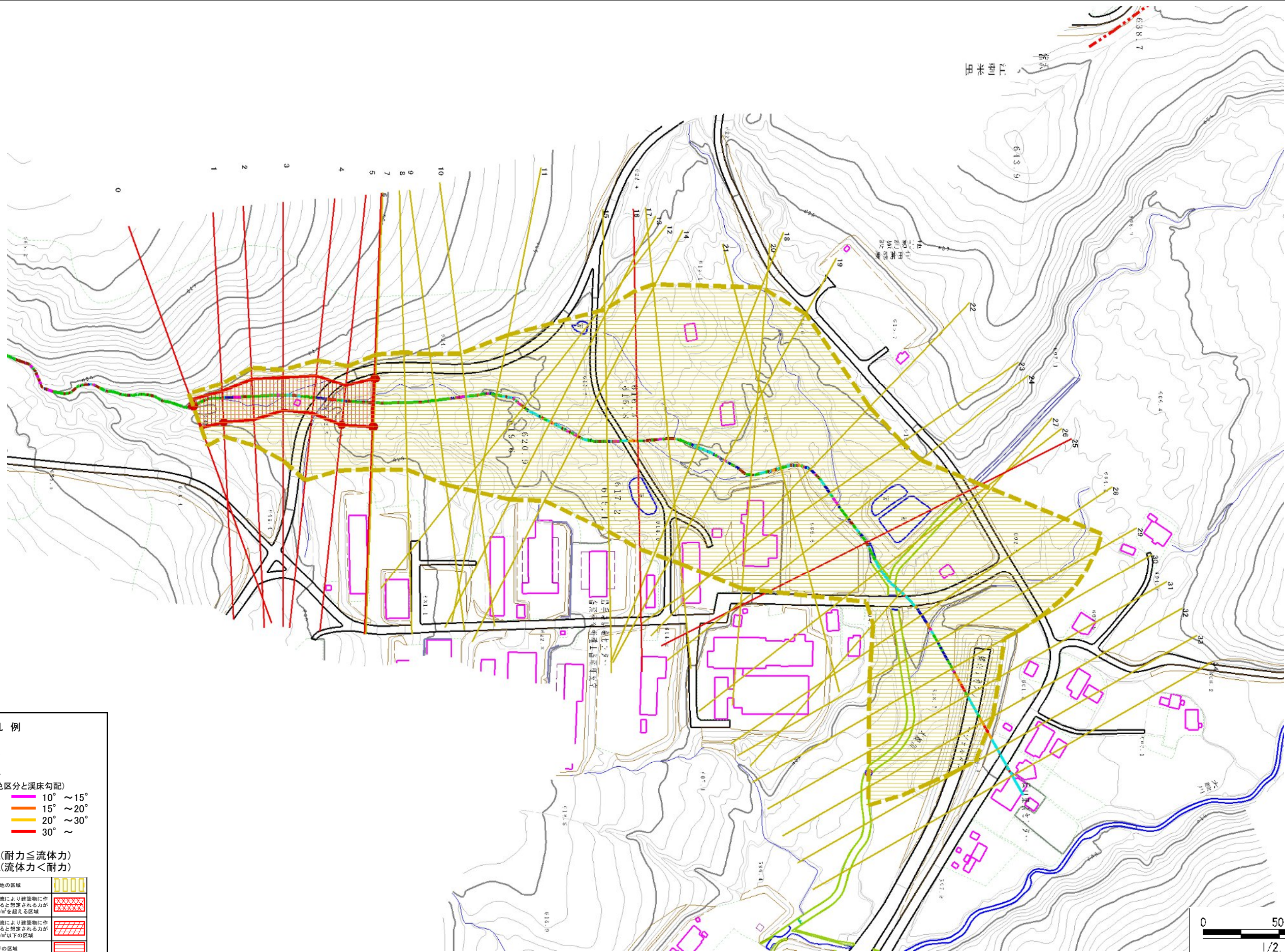
位置図(S=1:25,000)

# 土石流区域調査

様式3-1 危害のおそれのある土地、著しい危害のおそれのある土地の設定図 (A3)

調査年度 2023年度

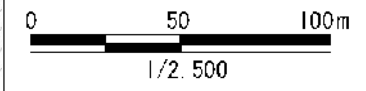
溪流の位置 溪流番号 AN441608 溪流名 子飼沢9 所在地 気仙郡住田町世田米字子飼沢



凡例

- 基準地点
- 流下経路 (流下経路の色区分と溪床勾配)
  - 0° ~ 2°
  - 2° ~ 3°
  - 3° ~ 7°
  - 7° ~ 10°
  - 10° ~ 15°
  - 15° ~ 20°
  - 20° ~ 30°
  - 30° ~
- 横断測線(耐力 ≤ 流体力)
- 横断測線(流体力 < 耐力)

危険のおそれのある土地の区域	
著しい危害のおそれのある土地の区域	
土石流の高さが1mを超える区域	
土石流により建築物に作用すると想定される力が50kN/m <sup>2</sup> を超える区域	
土石流により建築物に作用すると想定される力が50kN/m <sup>2</sup> 以下の区域	
土石流の高さが1m以下の区域	



## 土石流区域調査書

様式3-2 建築物に作用すると想定される衝撃に関する事項

調査年度 2023年度

渓流の位置	渓流番号	AN441608	渓流名	子飼沢9	所在地	気仙郡住田町世田米字子飼沢
-------	------	----------	-----	------	-----	---------------

横断測線番号	土石流の高さh(m)	土石流の流体力Fd(kN/m <sup>2</sup> )	建築物の耐力P2(kN/m <sup>2</sup> )	横断測線番号	土石流の高さh(m)	土石流の流体力Fd(kN/m <sup>2</sup> )	建築物の耐力P2(kN/m <sup>2</sup> )
No.0	1.00	14.51	7.65	No.27	0.87	5.32	8.52
No.1	0.74	9.78	9.74	No.28	0.90	4.72	8.28
No.2	0.81	11.53	9.02	No.29	0.87	5.07	8.52
No.3	0.91	14.07	8.26	No.30	0.90	4.71	8.27
No.4	0.86	12.13	8.60	No.31	0.75	6.83	9.64
No.5	0.72	10.39	10.00	No.32	0.80	6.08	9.18
No.6	0.74	9.80	9.75	No.33	1.07	2.93	7.23
No.7	0.74	9.73	9.74	No.34	1.14	2.52	6.90
No.8	0.74	9.42	9.72				
No.9	0.74	9.44	9.73				
No.10	0.74	9.50	9.76				
No.11	0.74	9.37	9.72				
No.12	0.74	9.15	9.70				
No.13	0.76	7.76	9.54				
No.14	0.75	8.04	9.69				
No.15	0.73	8.33	9.84				
No.16	1.22	13.89	6.57				
No.17	0.78	7.81	9.35				
No.18	0.78	7.82	9.35				
No.19	0.79	7.28	9.22				
No.20	0.80	7.10	9.18				
No.21	0.81	6.70	9.09				
No.22	0.82	6.25	8.98				
No.23	0.78	6.85	9.33				
No.24	0.81	6.39	9.06				
No.25	1.29	11.72	6.34				
No.26	0.84	6.23	8.81				