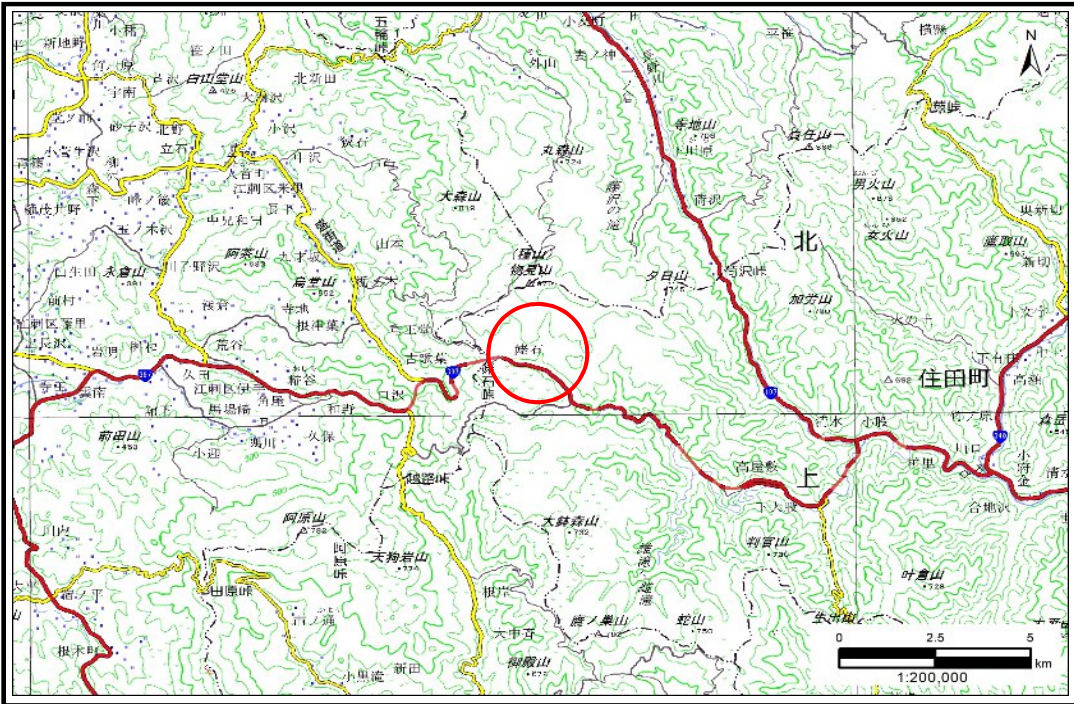


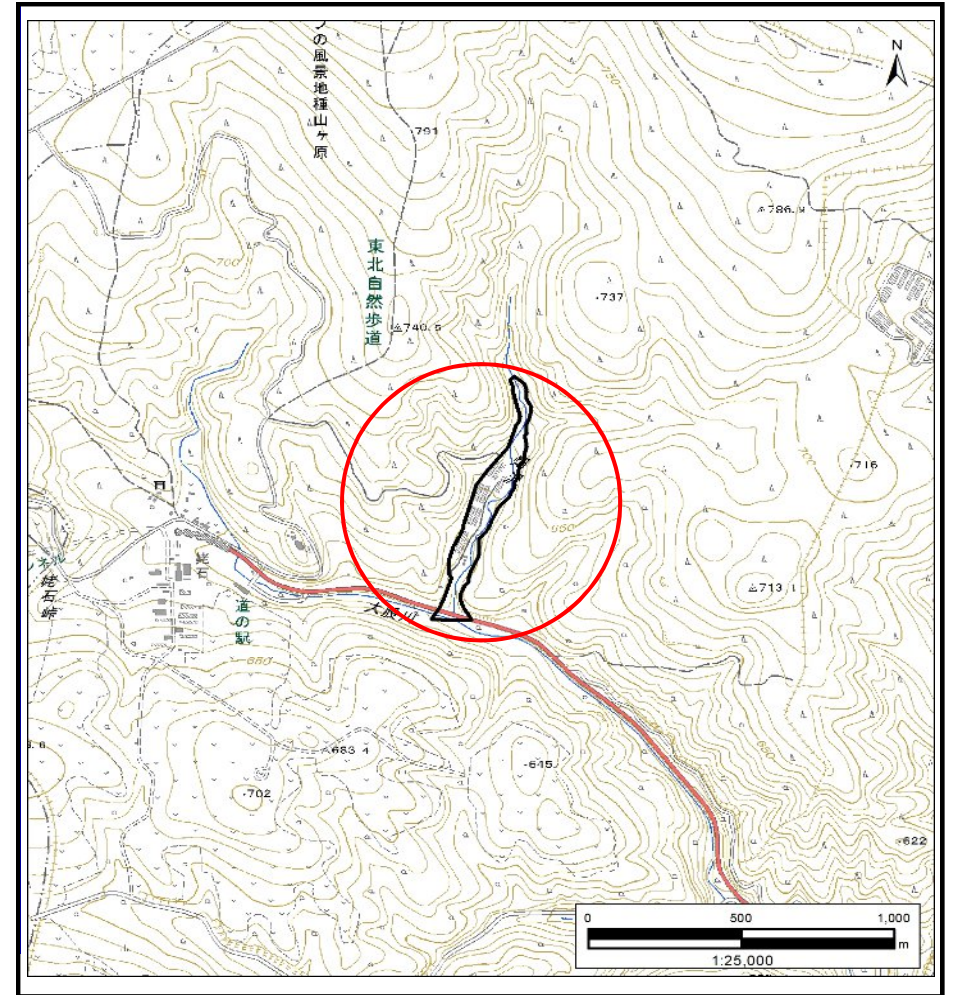
# 土砂災害防止に関する基礎調査(土石流)

表紙 概況,位置図

自然現象の種類	土石流
溪流番号	AN441607
水系名	気仙川
河川名	畑沢
溪流名	子飼沢8
所在地	気仙郡住田町世田米字子飼沢
調査機関	岩手県沿岸広域振興局土木部 大船渡土木センター



概況図(S=1:200,000)



位置図(S=1:25,000)

国土地理院の電子地形図20000『一関』及び電子地形図25000『種山ヶ原』を掲載

岩手県



# 土石流区域調査

様式3-1 危害のおそれのある土地、著しい危害のおそれのある土地の設定図(A3)

調査年度

2023年度

溪流の位置

溪流番号

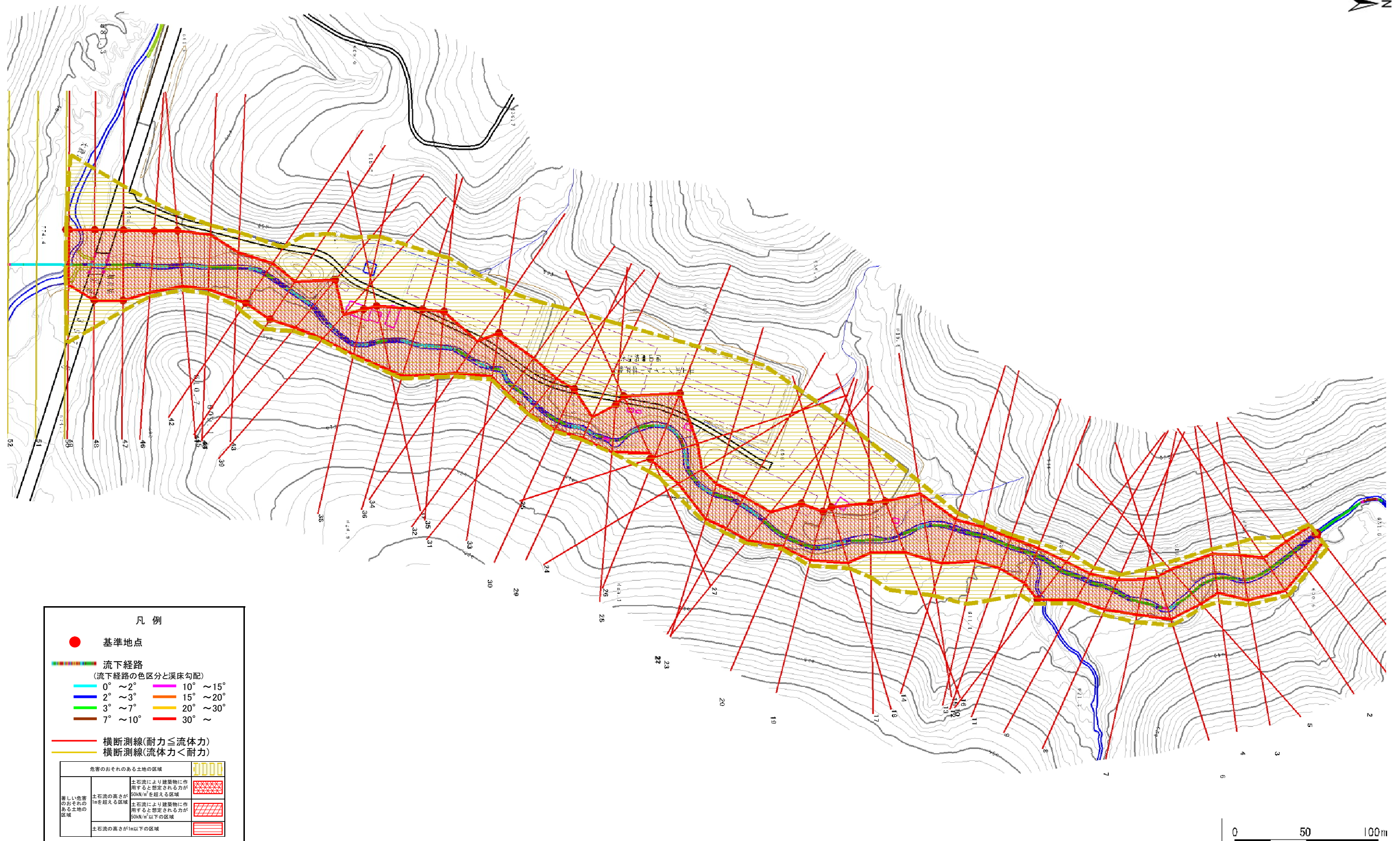
AN441607

溪流名

子飼沢8

所在地

気仙郡住田町世田米字子飼沢



**凡例**

- 基準地点
- 流下経路  
(流下経路の色区分と溪床勾配)
  - 0° ~ 2°
  - 2° ~ 3°
  - 3° ~ 7°
  - 7° ~ 10°
  - 10° ~ 15°
  - 15° ~ 20°
  - 20° ~ 30°
  - 30° ~
- 横断測線(耐力 ≤ 流体力)
- 横断測線(流体力 < 耐力)

危害のおそれのある土地の区域	
土石流の高さ1mを超える区域	土石流により建築物に作用すると想定される力が50kN/m <sup>2</sup> を超える区域
著しい危害のおそれのある土地の区域	土石流により建築物に作用すると想定される力が50kN/m <sup>2</sup> 以下の区域
土石流の高さが1m以下の区域	

## 土石流区域調査書

様式3-2 建築物に作用すると想定される衝撃に関する事項

調査年度	2023年度
------	--------

渓流の位置	渓流番号	AN441607	渓流名	子飼沢8	所在地	気仙郡住田町世田米字子飼沢
-------	------	----------	-----	------	-----	---------------

横断測線番号	土石流の高さh(m)	土石流の流体力Fd(kN/m <sup>2</sup> )	建築物の耐力P2(kN/m <sup>2</sup> )	横断測線番号	土石流の高さh(m)	土石流の流体力Fd(kN/m <sup>2</sup> )	建築物の耐力P2(kN/m <sup>2</sup> )
No.0	2.31	37.88	4.64	No.27	1.21	8.31	6.62
No.1	1.78	25.91	5.18	No.28	1.22	8.10	6.58
No.2	1.57	21.99	5.57	No.29	2.34	21.68	4.62
No.3	1.42	19.53	5.92	No.30	1.22	8.17	6.59
No.4	1.58	21.46	5.55	No.31	1.63	11.68	5.44
No.5	1.43	18.63	5.89	No.32	1.62	12.14	5.45
No.6	1.47	18.58	5.80	No.33	1.22	8.07	6.57
No.7	1.65	21.98	5.40	No.34	1.77	13.31	5.19
No.8	1.78	23.02	5.18	No.35	1.20	8.35	6.65
No.9	1.88	24.06	5.04	No.36	1.22	8.10	6.58
No.10	1.10	11.22	7.11	No.37	1.23	7.90	6.53
No.11	1.64	19.65	5.43	No.38	1.24	7.85	6.52
No.12	1.77	22.53	5.20	No.39	2.07	13.66	4.82
No.13	1.71	21.30	5.29	No.40	1.28	7.22	6.38
No.14	1.46	16.93	5.83	No.41	1.30	6.85	6.30
No.15	1.15	12.33	6.86	No.42	1.31	6.72	6.27
No.16	1.10	11.21	7.11	No.43	1.69	8.95	5.32
No.17	1.11	10.73	7.06	No.44	1.51	8.46	5.71
No.18	1.11	10.62	7.05	No.45	1.32	6.60	6.23
No.19	1.13	9.98	6.98	No.46	1.31	6.65	6.24
No.20	1.11	10.33	7.07	No.47	1.30	6.78	6.29
No.21	1.71	18.03	5.30	No.48	1.31	6.70	6.26
No.22	1.75	16.54	5.22	No.49	1.33	6.53	6.21
No.23	1.75	15.98	5.22	No.50	1.40	5.61	5.98
No.24	2.11	18.96	4.79	No.51	1.44	5.19	5.86
No.25	1.21	8.37	6.63	No.52	1.50	4.70	5.72
No.26	1.21	8.39	6.63				