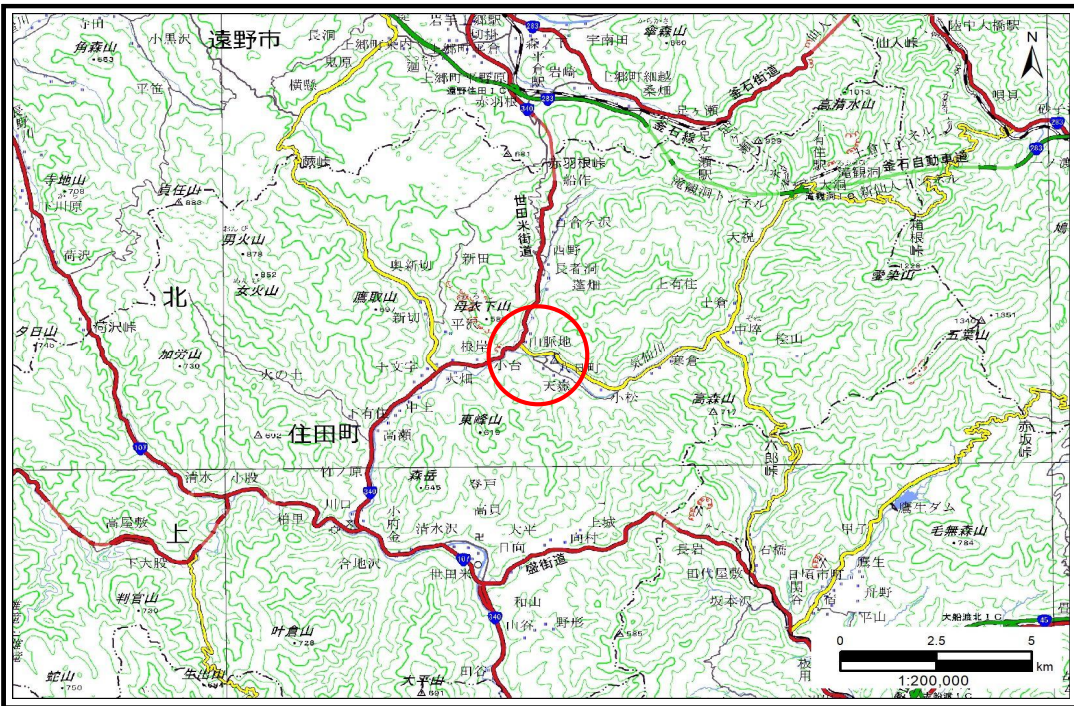


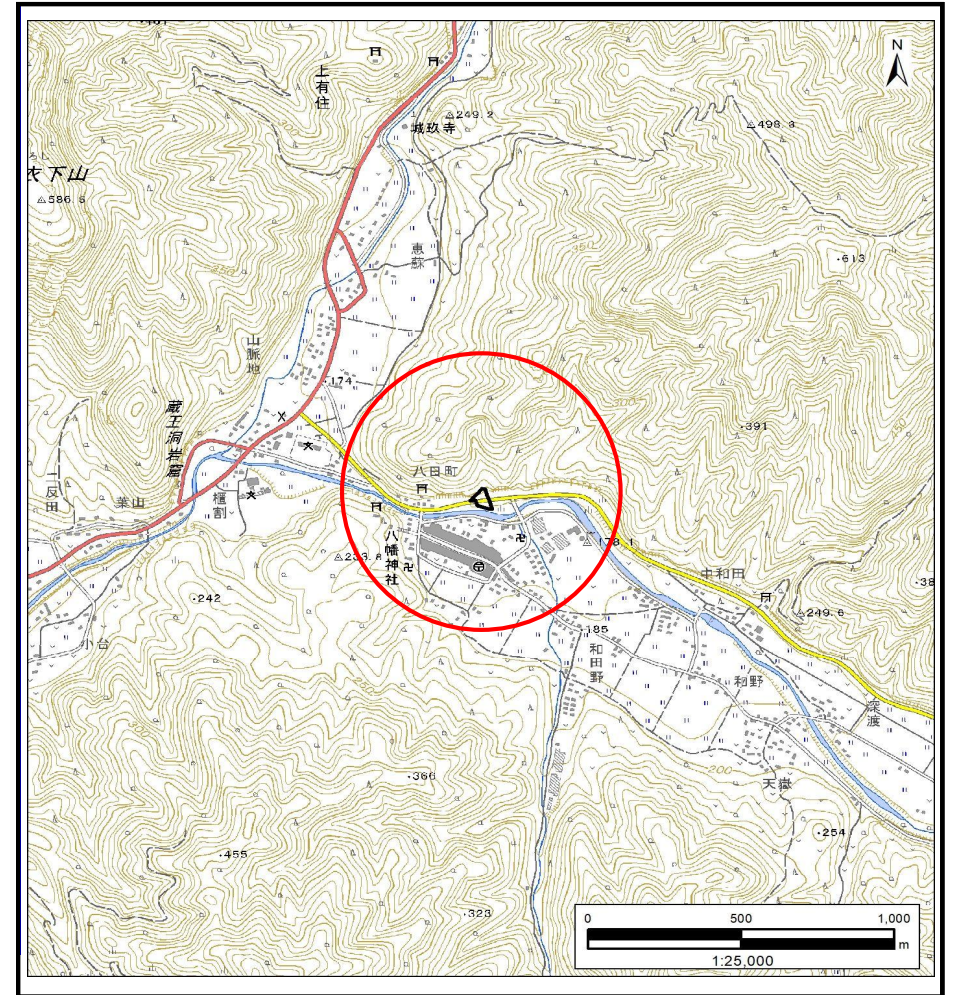
土砂災害防止に関する基礎調査(土石流)

表紙 概況,位置図

| | |
|---------|-------------------------|
| 自然現象の種類 | 土石流 |
| 溪流番号 | AN441585 |
| 水系名 | 気仙川 |
| 河川名 | - |
| 溪流名 | 八日町7 |
| 所在地 | 気仙郡住田町上有住字八日町 |
| 調査機関 | 岩手県沿岸広域振興局土木部 大船渡土木センター |



概況図(S=1:200,000)



位置図(S=1:25,000)

国土地理院の電子地形図20000『一関』及び電子地形図25000『陸前八日町』を掲載

岩手県

土石流区域調査

様式3-1 危害のおそれのある土地、著しい危害のおそれのある土地の設定図

| | |
|---------------|--------|
| 調査年度 | 2024年度 |
| 気仙郡住田町上有住字八日町 | |

| | | | | | |
|-------|----------|-----|------|-----|---------------|
| 渓流の位置 | AN441585 | 渓流名 | 八日町7 | 所在地 | 気仙郡住田町上有住字八日町 |
|-------|----------|-----|------|-----|---------------|

