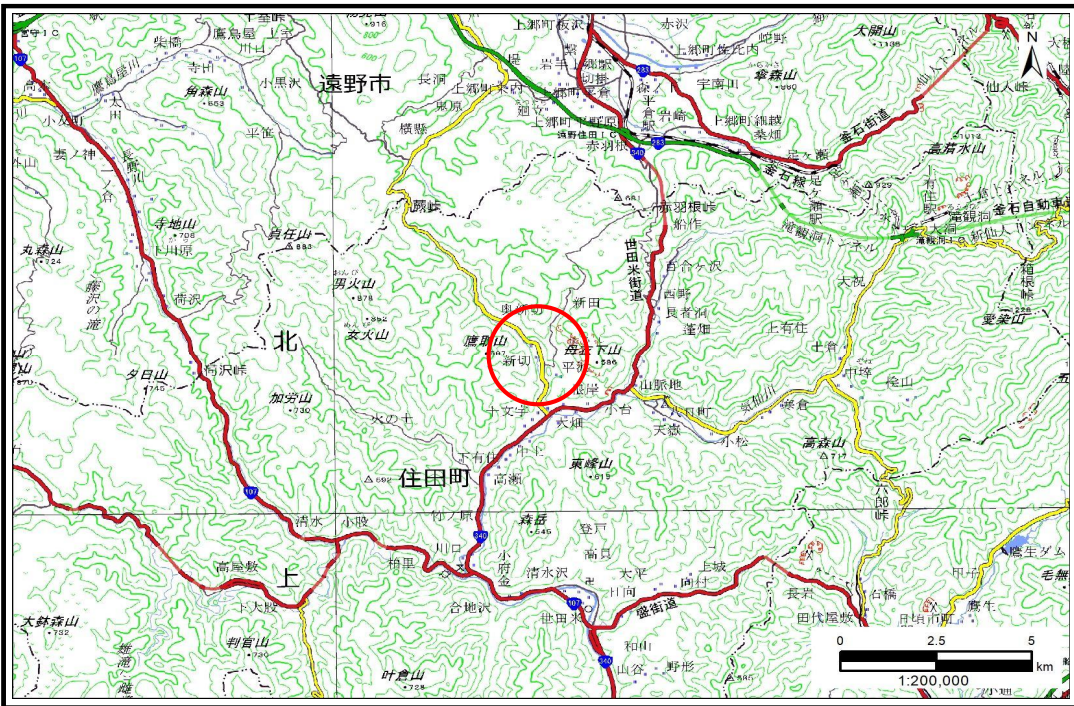


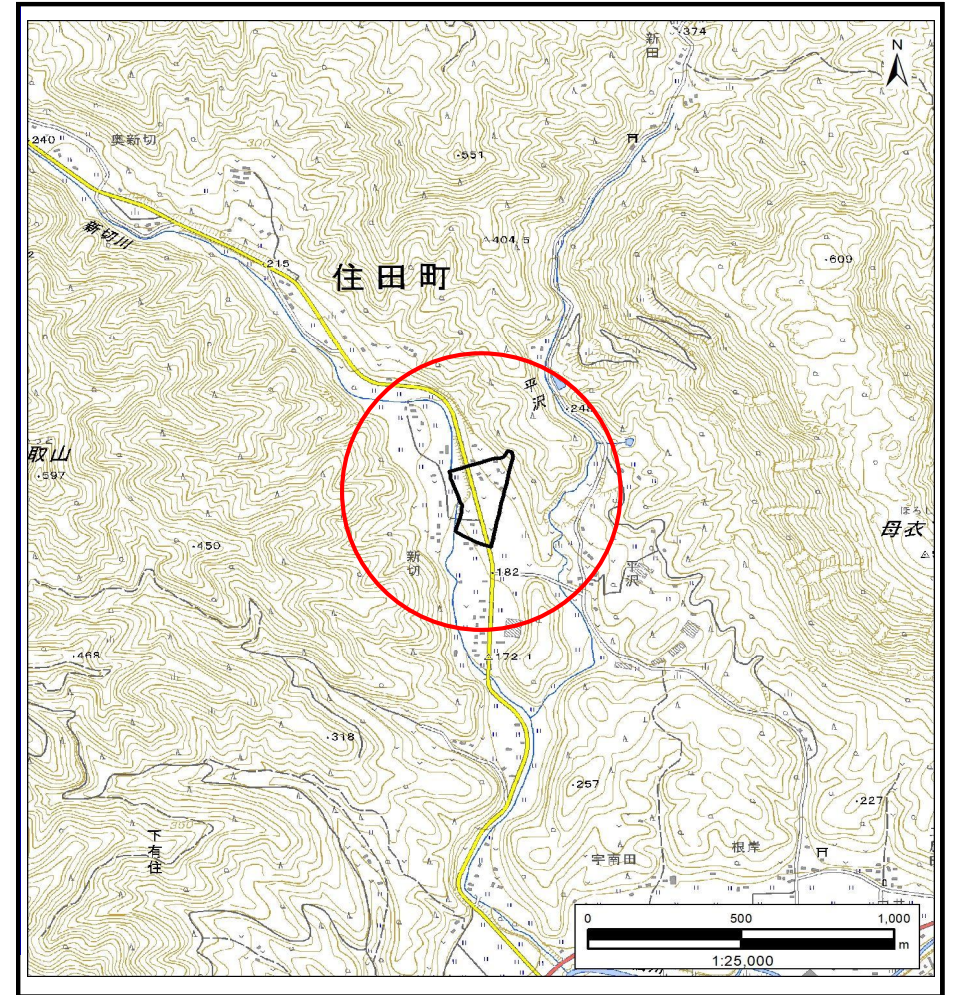
# 土砂災害防止に関する基礎調査(土石流)

表紙 概況,位置図

自然現象の種類	土石流
溪流番号	AN441570
水系名	気仙川
河川名	-
溪流名	新切11
所在地	気仙郡住田町下有住字新切
調査機関	岩手県沿岸広域振興局土木部 大船渡土木センター



概況図(S=1:200,000)



位置図(S=1:25,000)

国土地理院の電子地形図20000『一関』及び電子地形図25000『陸前八日町』を掲載

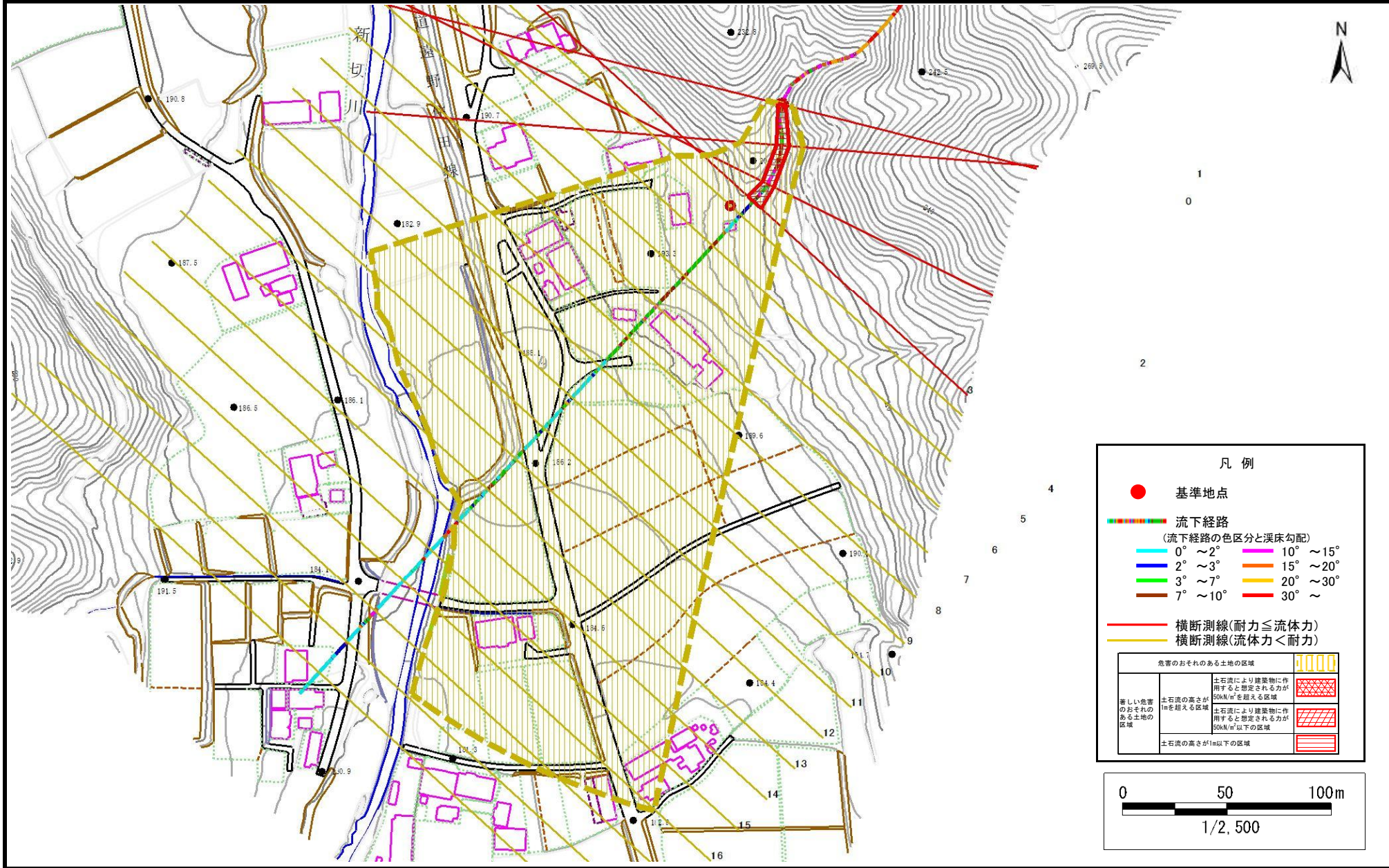
岩手県

# 土石流区域調書

様式3-1 危害のおそれのある土地、著しい危害のおそれのある土地の設定図

調査年度	2024年度
所在地	気仙郡住田町下有住字新切

渓流の位置	渓流番号	AN441570	渓流名	新切11	所在地	気仙郡住田町下有住字新切
-------	------	----------	-----	------	-----	--------------



**凡例**

- 基準地点
- 流下経路  
(流下経路の色区分と渓床勾配)
  - 0° ~ 2°
  - 2° ~ 3°
  - 3° ~ 7°
  - 7° ~ 10°
  - 10° ~ 15°
  - 15° ~ 20°
  - 20° ~ 30°
  - 30° ~
- 横断測線(耐力 ≤ 流体力)
- 横断測線(流体力 < 耐力)

危害のおそれのある土地の区域		
著しい危害のおそれのある土地の区域	土石流の高さが1mを超える区域	■■■■■
	土石流により建築物に作用すると想定される力が50kN/m <sup>2</sup> を超える区域	■■■■■
	土石流により建築物に作用すると想定される力が50kN/m <sup>2</sup> 以下の区域	■■■■■
	土石流の高さが1m以下の区域	■■■■■

