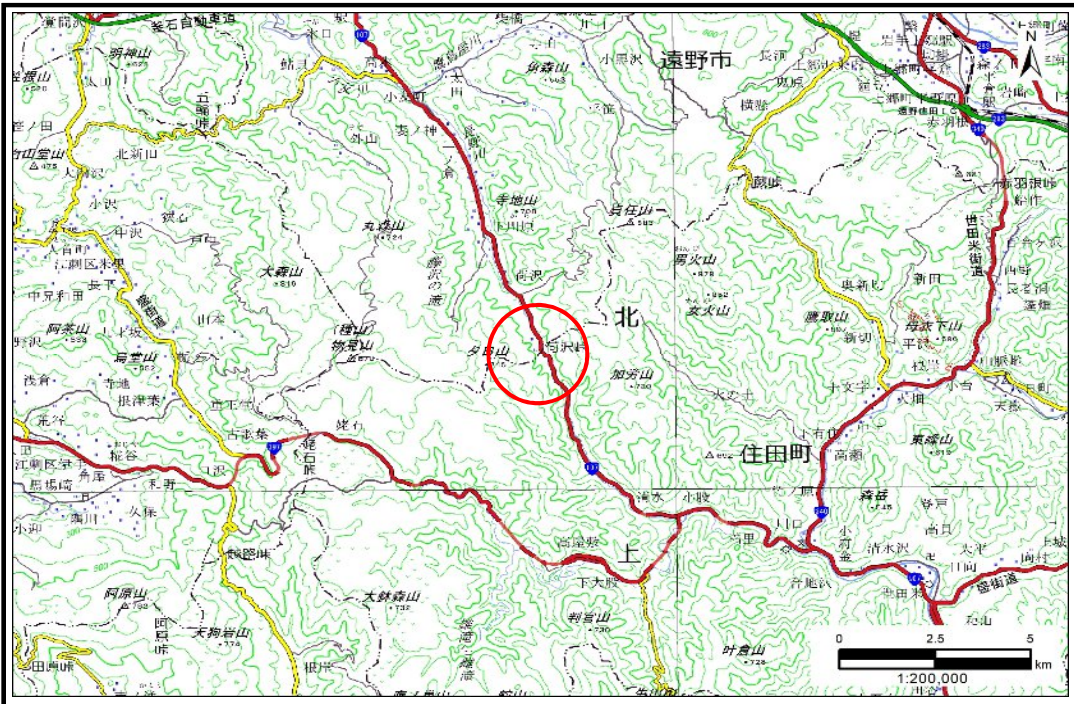


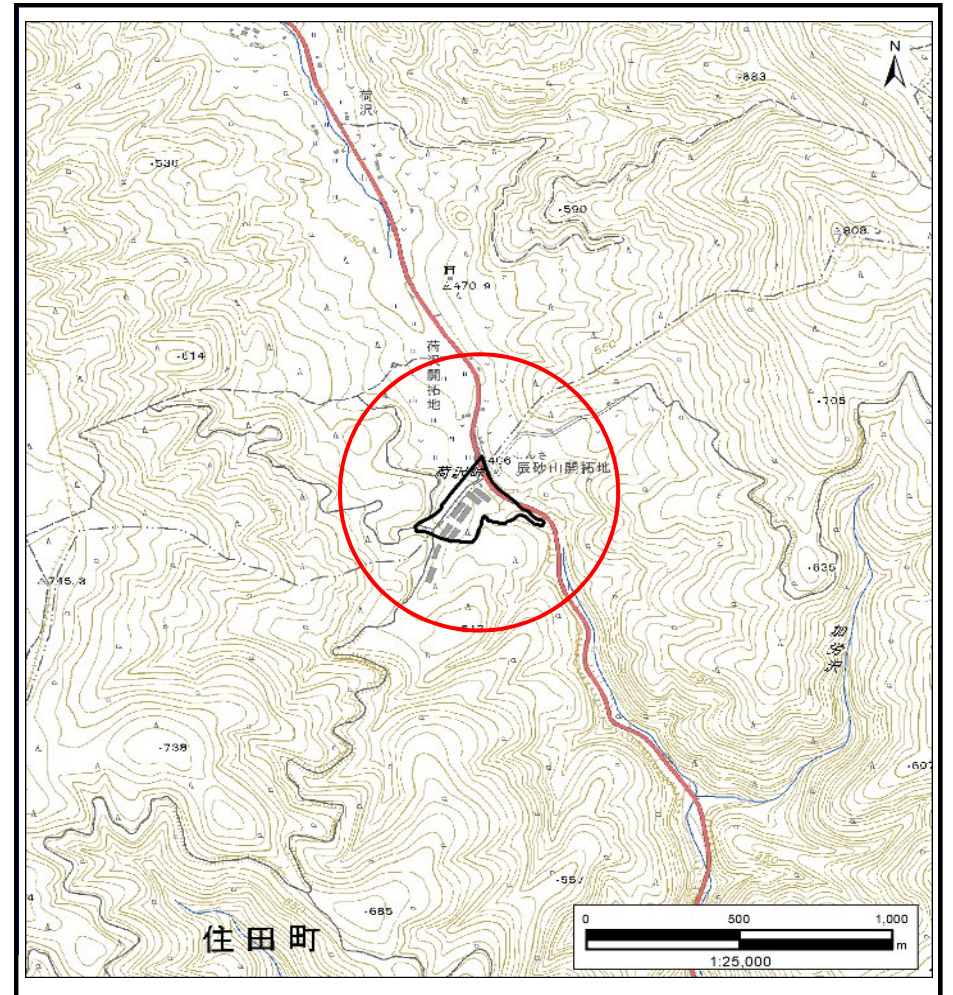
土砂災害防止に関する基礎調査(土石流)

表紙 概況,位置図

自然現象の種類	土石流
溪流番号	AN441564
水系名	気仙川
河川名	-
溪流名	小股5
所在地	気仙郡住田町世田米字小股
調査機関	岩手県沿岸広域振興局土木部 大船渡土木センター



概況図(S=1:200,000)



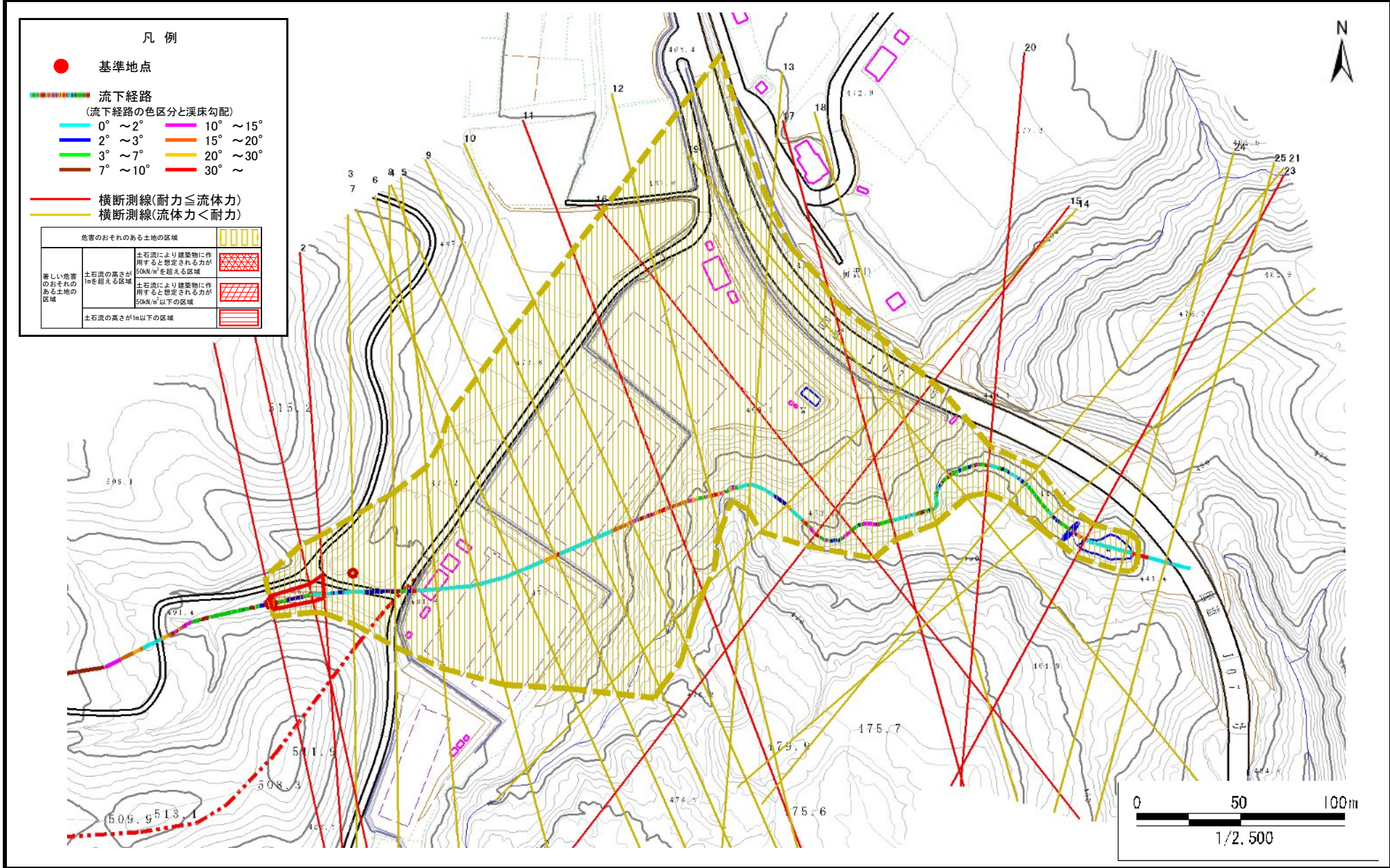
位置図(S=1:25,000)

土石流区域調査

様式3-1 危害のおそれのある土地、著しい危害のおそれのある土地の設定図

調査年度 2023年度

渓流の位置	溪流番号 AN441564	溪流名 小股5	所在地 気仙郡住田町世田米字小股
-------	---------------	---------	------------------



土石流区域調査書

様式3-2 建築物に作用すると想定される衝撃に関する事項

調査年度 2023年度

渓流の位置
溪流番号 AN441564
溪流名 小股5
所在地 気仙郡住田町世田米字小股

横断測線番号	土石流の高さh(m)	土石流の流体力Fd(kN/m ²)	建築物の耐力P2(kN/m2)	横断測線番号	土石流の高さh(m)	土石流の流体力Fd(kN/m ²)	建築物の耐力P2(kN/m2)
No.0	0.95	27.56	7.95				
No.1	0.78	18.43	9.33				
No.2	0.65	13.66	10.91				
No.3	0.48	8.05	14.27				
No.4	0.47	6.94	14.40				
No.5	0.47	6.81	14.41				
No.6	0.47	5.76	14.40				
No.7	0.48	4.76	14.21				
No.8	0.49	4.29	14.04				
No.9	0.50	3.65	13.68				
No.10	0.49	3.83	13.98				
No.11	0.92	12.20	8.19				
No.12	0.46	5.87	14.91				
No.13	0.60	10.31	11.75				
No.14	0.47	7.49	14.40				
No.15	0.73	13.75	9.83				
No.16	0.62	11.90	11.33				
No.17	0.64	13.26	11.00				
No.18	0.41	7.07	16.23				
No.19	0.58	10.53	12.10				
No.20	0.67	12.46	10.60				
No.21	0.68	10.08	10.43				
No.22	0.75	9.45	9.60				
No.23	0.85	9.68	8.73				
No.24	0.73	7.97	9.83				
No.25	0.70	2.14	10.28				