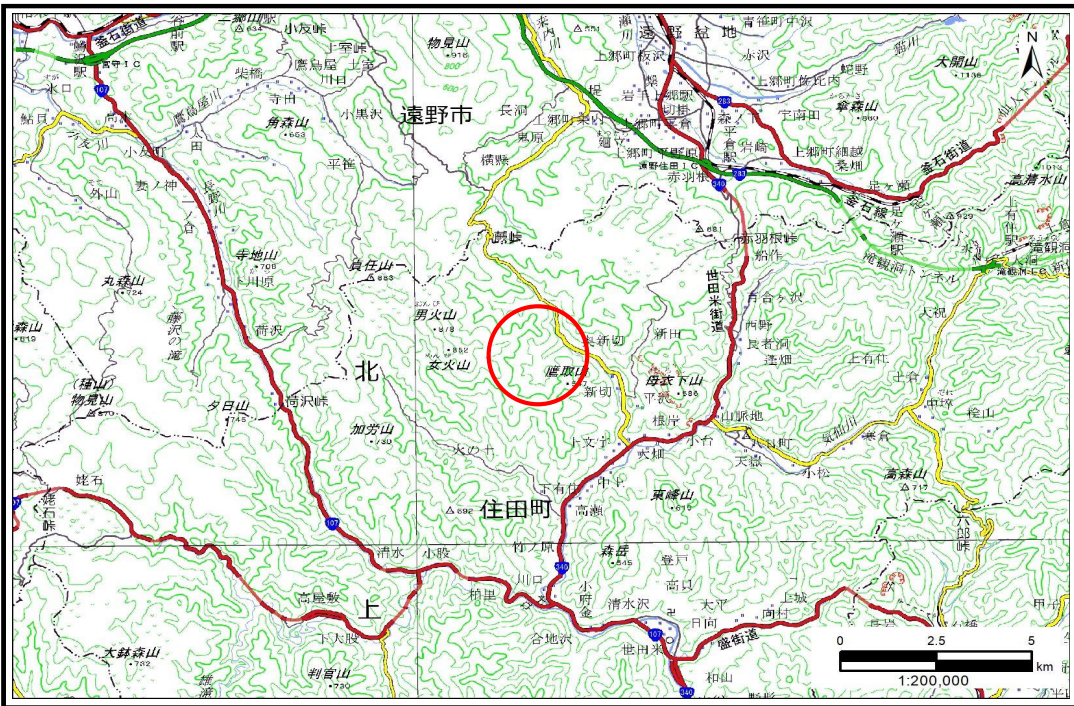


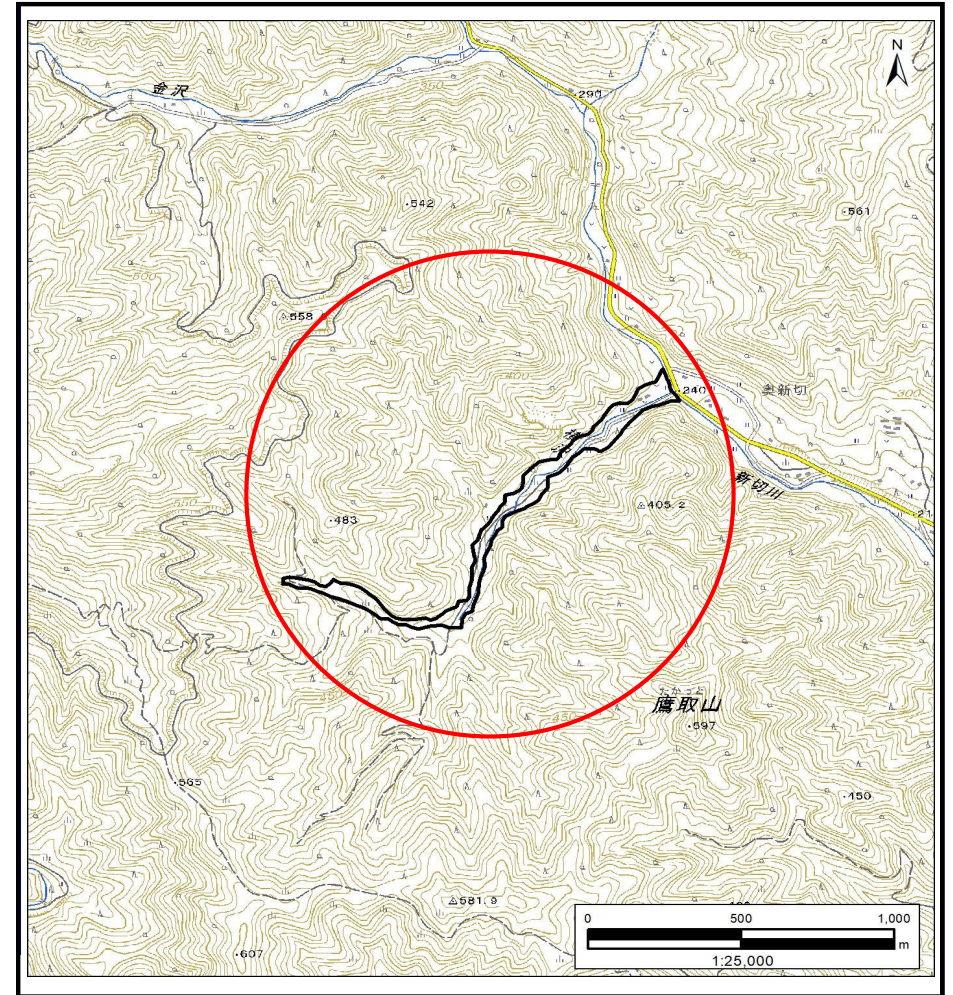
土砂災害防止に関する基礎調査(土石流)

表紙 概況,位置図

自然現象の種類	土石流
溪流番号	AN441558-3
水系名	気仙川
河川名	横沢
溪流名	奥新切18
所在地	気仙郡住田町下有住字奥新切
調査機関	岩手県沿岸広域振興局土木部 大船渡土木センター



概況図(S=1:200,000)



位置図(S=1:25,000)

国土地理院の電子地形図20000『一関』及び電子地形図25000『陸前八日町』を掲載

岩手県

土石流区域調書

様式3-1 危険のおそれのある土地、著しい危険のおそれのある土地の設定図(A1)

調査年度 2024年度

溪流の位置 溪流番号 AN441558-3 溪流名 奥新切18 所在地 気仙郡住田町下有住字奥新切



凡例

- 基準地点
- 流下経路 (流下経路の危険区分(流下経路))
- 0' ~ 2' 10' ~ 15'
- 2' ~ 3' 15' ~ 20'
- 3' ~ 7' 20' ~ 30'
- 7' ~ 10' 30' ~
- 横断耐力<流体力 (横断耐力<流体力)
- 横断耐力<流体力 (横断耐力<流体力)

0 50 100m
1/2,500

土石流区域調査書

様式3-2 建築物に作用すると想定される衝撃に関する事項

調査年度 2024年度

渓流の位置 渓流番号 AN441558-3 渓流名 奥新切18 所在地 気仙郡住田町下有住字奥新切

横断測線番号	土石流の高さh(m)	土石流の流体力Fd(kN/m ²)	建築物の耐力P2(kN/m2)	横断測線番号	土石流の高さh(m)	土石流の流体力Fd(kN/m ²)	建築物の耐力P2(kN/m2)
No.0	2.01	72.10	4.88	No.27	1.77	40.45	5.20
No.1	1.66	53.21	5.38	No.28	1.64	36.44	5.42
No.2	1.32	39.96	6.22	No.29	1.34	26.72	6.17
No.3	1.41	43.15	5.94	No.30	0.92	13.80	8.13
No.4	1.55	47.90	5.61	No.31	1.19	18.01	6.72
No.5	1.67	53.88	5.37	No.32	1.22	19.46	6.59
No.6	1.82	60.75	5.12	No.33	1.27	19.67	6.41
No.7	1.81	60.98	5.14	No.34	1.45	21.32	5.84
No.8	1.45	42.61	5.86	No.35	1.47	24.56	5.80
No.9	0.89	18.77	8.38	No.36	1.70	29.26	5.31
No.10	1.64	51.75	5.43	No.37	1.31	20.17	6.27
No.11	2.08	71.03	4.81	No.38	1.47	23.17	5.79
No.12	2.20	74.29	4.71	No.39	1.51	24.26	5.71
No.13	1.76	52.95	5.21	No.40	1.67	28.67	5.37
No.14	1.96	59.28	4.94	No.41	1.38	22.67	6.04
No.15	2.06	62.06	4.83	No.42	1.69	26.42	5.32
No.16	1.87	51.56	5.05	No.43	1.70	26.89	5.30
No.17	1.78	41.92	5.19	No.44	1.57	26.21	5.57
No.18	1.85	47.18	5.08	No.45	1.43	16.50	5.90
No.19	1.85	50.02	5.07	No.46	1.21	12.99	6.61
No.20	2.16	49.37	4.74	No.47	1.00	9.89	7.64
No.21	2.00	45.05	4.90	No.48	1.00	9.66	7.61
No.22	1.73	36.91	5.26	No.49	1.26	13.85	6.43
No.23	1.86	43.29	5.06	No.50	1.34	14.59	6.18
No.24	1.47	30.13	5.80	No.51	1.36	14.96	6.11
No.25	1.42	30.04	5.93	No.52	1.43	16.89	5.90
No.26	1.49	32.57	5.74	No.53	1.10	11.26	7.10

土石流区域調査書

様式3-2 建築物に作用すると想定される衝撃に関する事項

調査年度 2024年度

渓流の位置
渓流番号 AN441558-3
渓流名 奥新切18
所在地 気仙郡住田町下有住字奥新切

横断測線番号	土石流の高さh(m)	土石流の流体力Fd(kN/m ²)	建築物の耐力P2(kN/m ²)	横断測線番号	土石流の高さh(m)	土石流の流体力Fd(kN/m ²)	建築物の耐力P2(kN/m ²)
No.54	0.98	10.12	7.73	No.81	1.37	14.60	6.07
No.55	0.98	10.28	7.78	No.82	1.08	7.67	7.20
No.56	1.20	14.97	6.65	No.83	1.10	7.42	7.12
No.57	1.50	21.80	5.73	No.84	1.01	8.68	7.56
No.58	1.68	25.50	5.35	No.85	1.09	7.49	7.14
No.59	0.98	10.22	7.76	No.86	1.03	8.37	7.45
No.60	1.01	9.38	7.57	No.87	1.01	8.81	7.60
No.61	1.03	8.54	7.45	No.88	1.04	8.28	7.42
No.62	1.01	8.99	7.60	No.89	0.99	9.03	7.68
No.63	1.65	21.94	5.41	No.90	1.11	7.18	7.07
No.64	1.63	19.68	5.44	No.91	1.21	5.50	6.64
No.65	1.58	20.46	5.55	No.92	1.35	4.08	6.13
No.66	1.00	9.36	7.63				
No.67	1.03	8.93	7.49				
No.68	1.25	11.05	6.46				
No.69	1.36	14.38	6.12				
No.70	1.00	9.45	7.66				
No.71	1.56	17.74	5.58				
No.72	1.64	22.09	5.42				
No.73	1.02	9.07	7.54				
No.74	1.08	7.39	7.18				
No.75	1.03	8.20	7.47				
No.76	1.64	13.68	5.43				
No.77	1.09	7.54	7.15				
No.78	1.07	7.85	7.26				
No.79	1.07	7.86	7.26				
No.80	1.33	14.27	6.19				