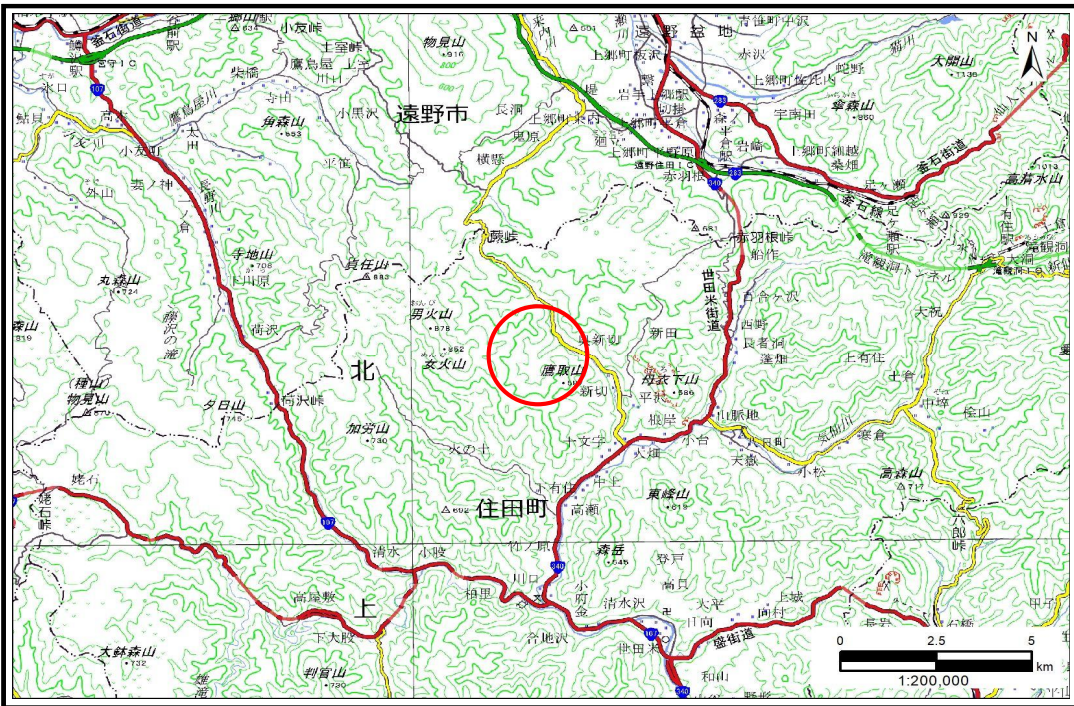


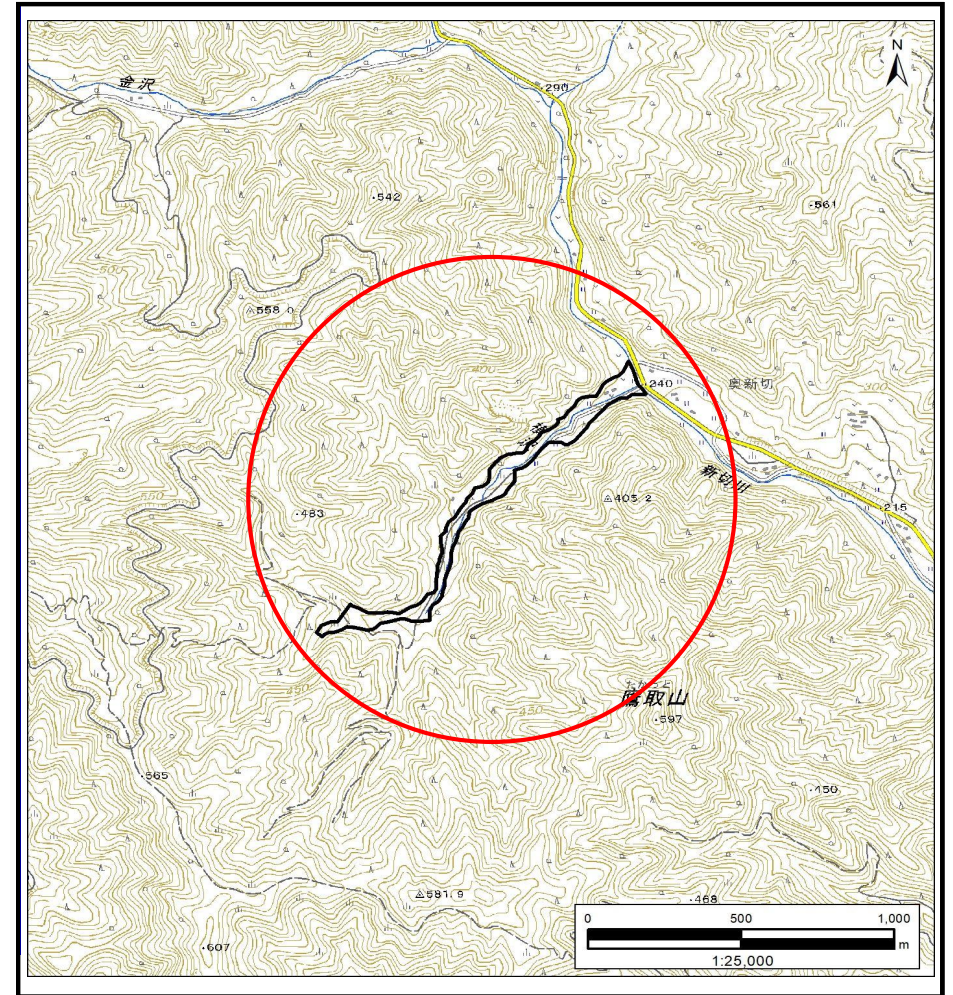
土砂災害防止に関する基礎調査(土石流)

表紙 概況,位置図

自然現象の種類	土石流
溪流番号	AN441558-2
水系名	気仙川
河川名	横沢
溪流名	奥新切17
所在地	気仙郡住田町下有住字奥新切
調査機関	岩手県沿岸広域振興局土木部 大船渡土木センター



概況図(S=1:200,000)



位置図(S=1:25,000)

国土地理院の電子地形図20000『一関』及び電子地形図25000『陸前八日町』を掲載

岩手県

土石流区域調査

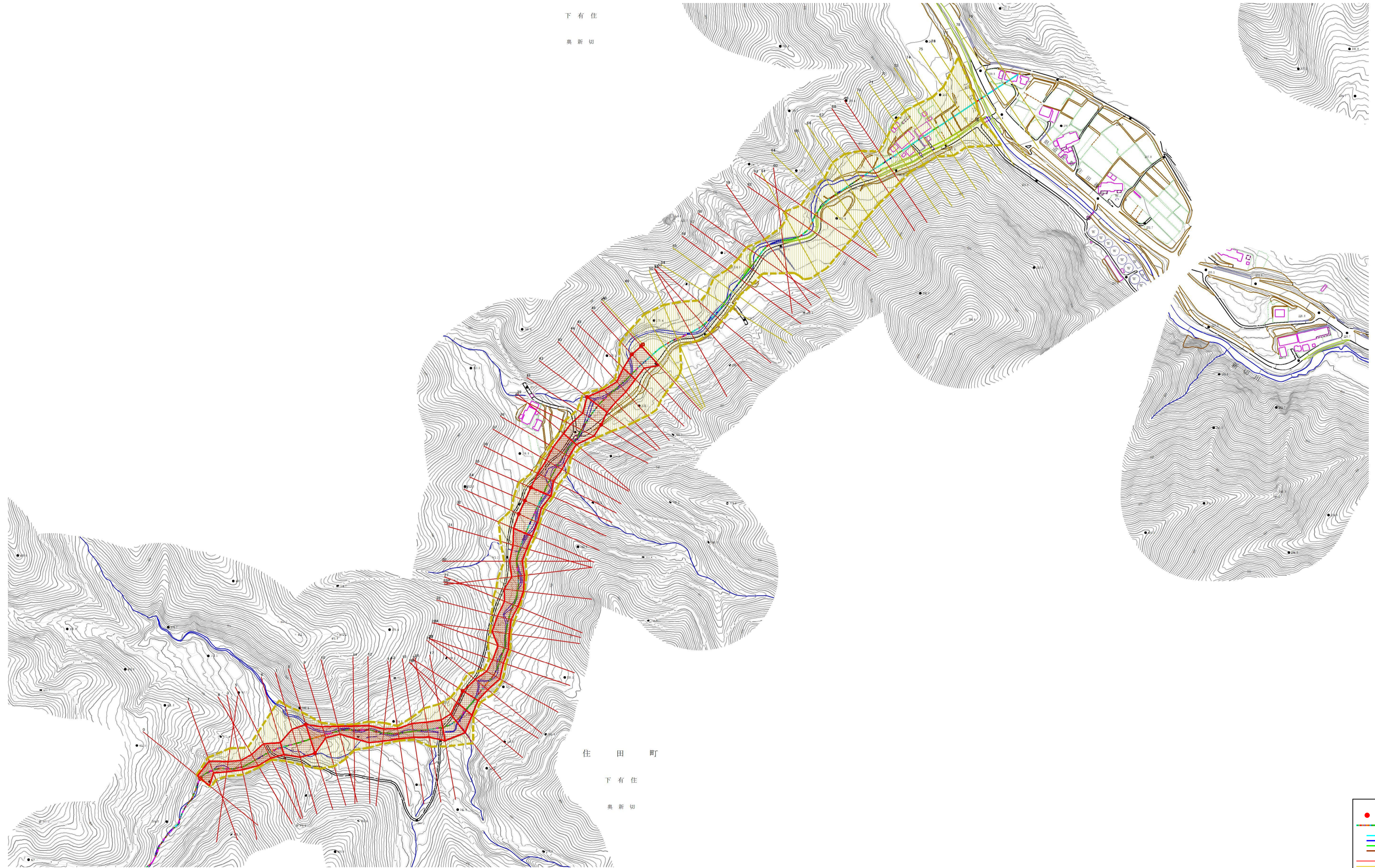
様式3-1 危険のおそれのある土地、著しい危険のおそれのある土地の設定図 (A1)

調査年度 2024年度

溪流の位置 溪流番号 AN41558-2 溪流名 奥新切17 所在地 気仙郡住田町下有住字奥新切

下有住
奥新切

住田町
下有住
奥新切



凡例

- 基準地点
- 流下経路 (流下経路の危険区分と流れ方向)
 - 0° ~ 2° 10° ~ 15°
 - 2° ~ 3° 15° ~ 20°
 - 3° ~ 7° 20° ~ 30°
 - 7° ~ 10° 30° ~
- 横断測線(耐力≧流体力) / 横断測線(流体力<耐力)

危険区分のおそれのある土地の種類
 ① 危険区分のおそれのある土地 (危険区分のおそれのある土地) (Hatched pattern)
 ② 著しい危険区分のおそれのある土地 (著しい危険区分のおそれのある土地) (Hatched pattern)
 ③ 危険区分のおそれのない土地 (危険区分のおそれのない土地) (Hatched pattern)
 ④ 危険区分のおそれのない土地 (危険区分のおそれのない土地) (Hatched pattern)

0 50 100m
1/2,500

土石流区域調査書

様式3-2 建築物に作用すると想定される衝撃に関する事項

調査年度	2024年度
------	--------

渓流の位置	渓流番号	AN441558-2	渓流名	奥新切17	所在地	気仙郡住田町下有住字奥新切
-------	------	------------	-----	-------	-----	---------------

横断測線番号	土石流の高さh(m)	土石流の流体力Fd(kN/m ²)	建築物の耐力P2(kN/m ²)	横断測線番号	土石流の高さh(m)	土石流の流体力Fd(kN/m ²)	建築物の耐力P2(kN/m ²)
No.0	1.29	34.37	6.34	No.27	1.26	19.99	6.42
No.1	1.45	39.41	5.86	No.28	1.07	15.66	7.26
No.2	1.61	44.44	5.48	No.29	1.43	20.37	5.90
No.3	1.71	48.82	5.30	No.30	1.41	20.84	5.97
No.4	1.41	34.68	5.96	No.31	1.30	19.67	6.28
No.5	1.21	25.67	6.61	No.32	1.12	11.76	7.02
No.6	1.40	30.72	5.99	No.33	0.91	8.84	8.22
No.7	0.85	14.82	8.71	No.34	0.91	8.85	8.22
No.8	0.83	14.02	8.90	No.35	0.92	8.57	8.18
No.9	1.42	32.94	5.93	No.36	1.19	13.48	6.72
No.10	1.76	43.81	5.21	No.37	1.18	12.49	6.76
No.11	1.36	31.41	6.11	No.38	1.16	12.35	6.81
No.12	1.12	24.44	7.02	No.39	1.22	13.53	6.57
No.13	1.37	30.67	6.08	No.40	0.95	9.16	7.96
No.14	1.54	36.49	5.64	No.41	0.90	8.96	8.30
No.15	1.27	28.60	6.41	No.42	0.89	9.15	8.37
No.16	1.22	25.47	6.57	No.43	1.14	14.96	6.93
No.17	1.01	19.72	7.59	No.44	1.31	18.01	6.26
No.18	0.95	17.95	7.98	No.45	1.15	15.46	6.89
No.19	1.07	17.33	7.26	No.46	0.93	8.36	8.11
No.20	0.85	11.64	8.68	No.47	0.93	8.07	8.06
No.21	1.23	16.65	6.53	No.48	0.94	7.85	8.02
No.22	1.23	19.19	6.53	No.49	0.95	7.35	7.93
No.23	1.48	24.14	5.76	No.50	0.90	8.19	8.28
No.24	1.50	23.62	5.71	No.51	1.37	17.22	6.06
No.25	1.15	16.74	6.86	No.52	1.40	16.64	5.98
No.26	1.31	19.44	6.28	No.53	1.27	14.93	6.39

土石流区域調査書

様式3-2 建築物に作用すると想定される衝撃に関する事項

調査年度 2024年度

渓流の位置	渓流番号	AN441558-2	渓流名	奥新切17	所在地	気仙郡住田町下有住字奥新切
-------	------	------------	-----	-------	-----	---------------

横断測線番号	土石流の高さh(m)	土石流の流体力Fd(kN/m ²)	建築物の耐力P2(kN/m ²)	横断測線番号	土石流の高さh(m)	土石流の流体力Fd(kN/m ²)	建築物の耐力P2(kN/m ²)
No.54	0.93	7.93	8.08				
No.55	0.94	7.78	8.02				
No.56	1.24	10.59	6.52				
No.57	1.19	13.28	6.72				
No.58	0.92	8.21	8.19				
No.59	2.04	31.39	4.85				
No.60	1.27	15.06	6.38				
No.61	0.93	7.98	8.10				
No.62	1.57	12.43	5.57				
No.63	1.36	11.99	6.09				
No.64	0.99	6.84	7.71				
No.65	0.98	6.97	7.77				
No.66	0.99	6.87	7.72				
No.67	0.96	7.32	7.92				
No.68	0.88	8.53	8.42				
No.69	1.29	10.12	6.34				
No.70	1.00	6.67	7.65				
No.71	1.01	6.36	7.57				
No.72	0.92	7.67	8.15				
No.73	0.99	6.58	7.67				
No.74	0.93	7.48	8.07				
No.75	0.93	7.47	8.07				
No.76	0.95	7.27	7.98				
No.77	1.02	6.17	7.52				
No.78	1.14	4.49	6.94				
No.79	1.26	3.41	6.42				