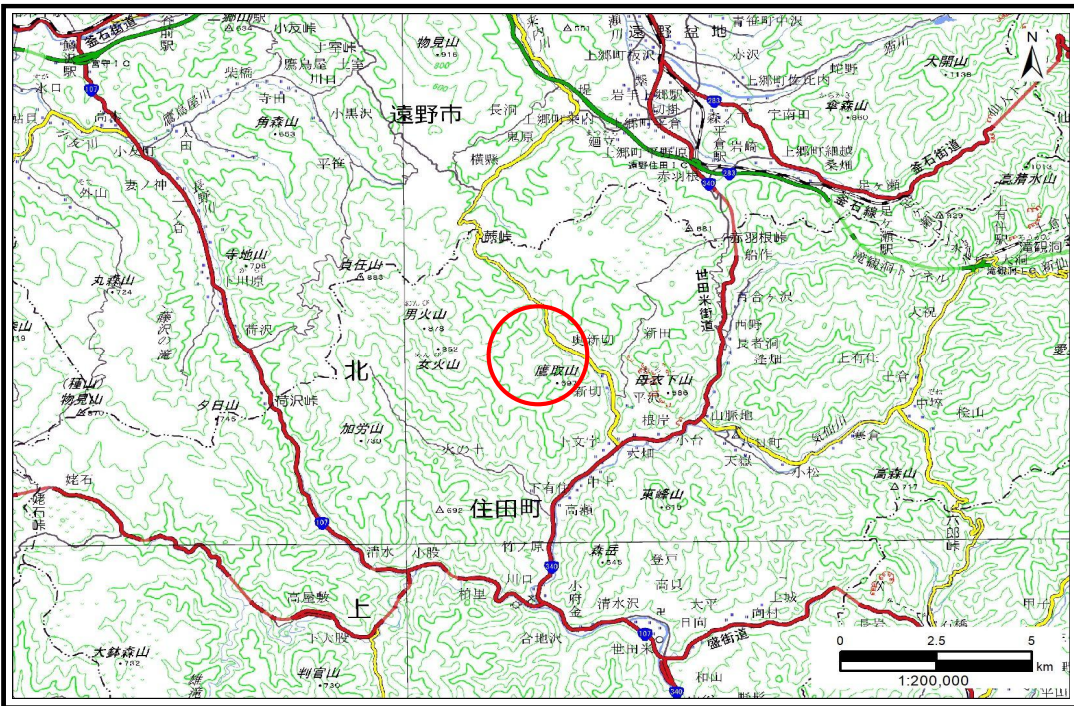


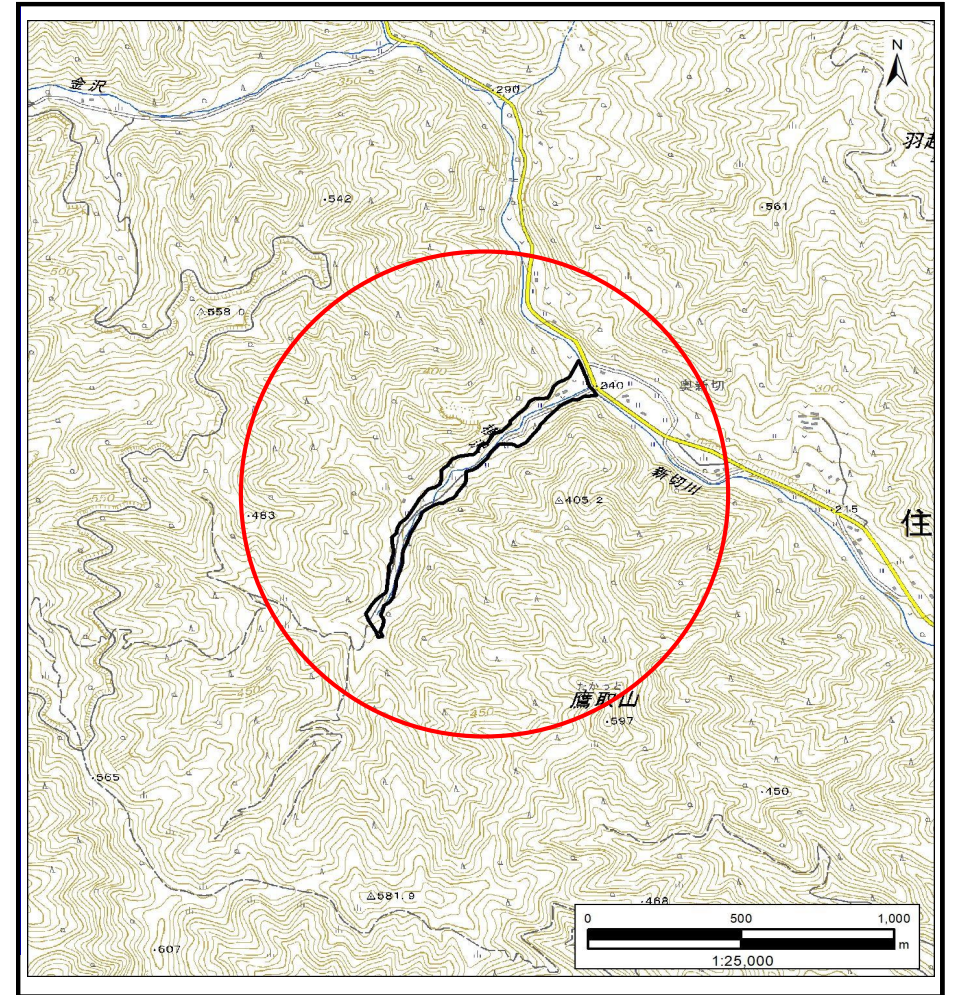
土砂災害防止に関する基礎調査(土石流)

表紙 概況,位置図

自然現象の種類	土石流
溪流番号	AN441557
水系名	気仙川
河川名	横沢
溪流名	奥新切16
所在地	気仙郡住田町下有住字奥新切
調査機関	岩手県沿岸広域振興局土木部 大船渡土木センター



概況図(S=1:200,000)



位置図(S=1:25,000)

国土地理院の電子地形図20000『一関』及び電子地形図25000『陸前八日町』を掲載

岩手県

土石流区域調書

様式3-1 危険のおそれのある土地、著しい危険のおそれのある土地の設定図(A1)

調査年度 2024年度

溪流の位置 溪流番号 AN441557 溪流名 奥新切16 所在地 気仙郡住田町下有住字奥新切



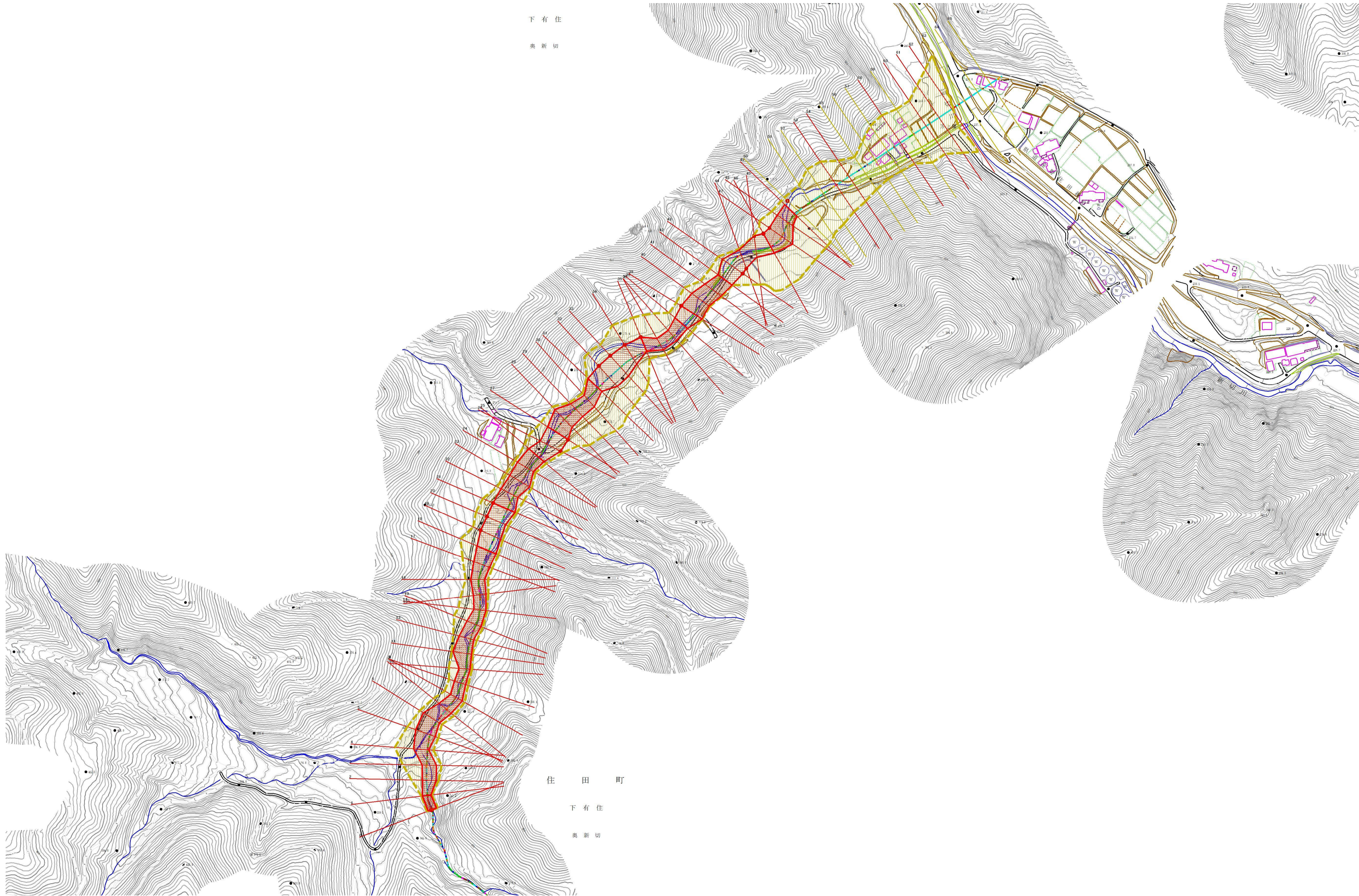
下有住

奥新切

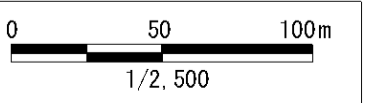
住田町

下有住

奥新切



- 凡例
- 基準地点
 - 流下経路 (流下経路の危険区分と流域区分)
 - 0' ~ 2' 10' ~ 15'
 - 2' ~ 3' 15' ~ 20'
 - 3' ~ 7' 20' ~ 30'
 - 7' ~ 10' 30' ~
 - 横断線(耐力<流体力)
 - 横断線(流体力<耐力)



土石流区域調査書

様式3-2 建築物に作用すると想定される衝撃に関する事項

調査年度 2024年度

渓流の位置 渓流番号 AN441557 渓流名 奥新切16 所在地 気仙郡住田町下有住字奥新切

横断測線番号	土石流の高さh(m)	土石流の流体力Fd(kN/m ²)	建築物の耐力P2(kN/m ²)	横断測線番号	土石流の高さh(m)	土石流の流体力Fd(kN/m ²)	建築物の耐力P2(kN/m ²)
No.0	2.01	60.52	4.89	No.27	0.94	9.61	8.02
No.1	2.02	57.63	4.87	No.28	1.07	11.69	7.26
No.2	1.50	32.16	5.73	No.29	1.26	17.36	6.45
No.3	1.46	29.94	5.81	No.30	1.36	19.20	6.10
No.4	1.41	28.59	5.94	No.31	1.19	16.04	6.69
No.5	1.17	22.43	6.80	No.32	0.96	9.09	7.86
No.6	1.21	24.49	6.61	No.33	0.98	8.22	7.73
No.7	1.34	29.30	6.15	No.34	1.00	7.67	7.64
No.8	1.50	33.49	5.73	No.35	0.92	9.03	8.14
No.9	1.65	32.89	5.41	No.36	1.50	18.71	5.73
No.10	1.71	32.89	5.29	No.37	1.50	18.41	5.72
No.11	1.25	20.90	6.47	No.38	1.33	15.29	6.19
No.12	1.42	25.19	5.93	No.39	0.97	8.41	7.80
No.13	1.42	24.78	5.94	No.40	1.22	10.68	6.59
No.14	1.63	28.97	5.43	No.41	1.28	11.10	6.37
No.15	1.60	25.29	5.51	No.42	1.29	15.08	6.34
No.16	1.49	22.88	5.74	No.43	0.94	8.95	8.00
No.17	1.36	18.68	6.10	No.44	0.87	10.50	8.53
No.18	1.23	13.51	6.55	No.45	0.93	9.26	8.11
No.19	0.96	9.32	7.91	No.46	0.97	8.47	7.82
No.20	0.96	9.34	7.92	No.47	1.02	7.64	7.54
No.21	0.96	9.21	7.90	No.48	1.37	10.69	6.08
No.22	1.27	14.42	6.38	No.49	1.46	11.78	5.82
No.23	1.14	12.07	6.90	No.50	1.04	7.14	7.40
No.24	1.29	14.10	6.33	No.51	1.02	7.48	7.53
No.25	1.23	13.45	6.54	No.52	1.03	7.26	7.45
No.26	0.95	9.33	7.93	No.53	0.98	8.05	7.75

