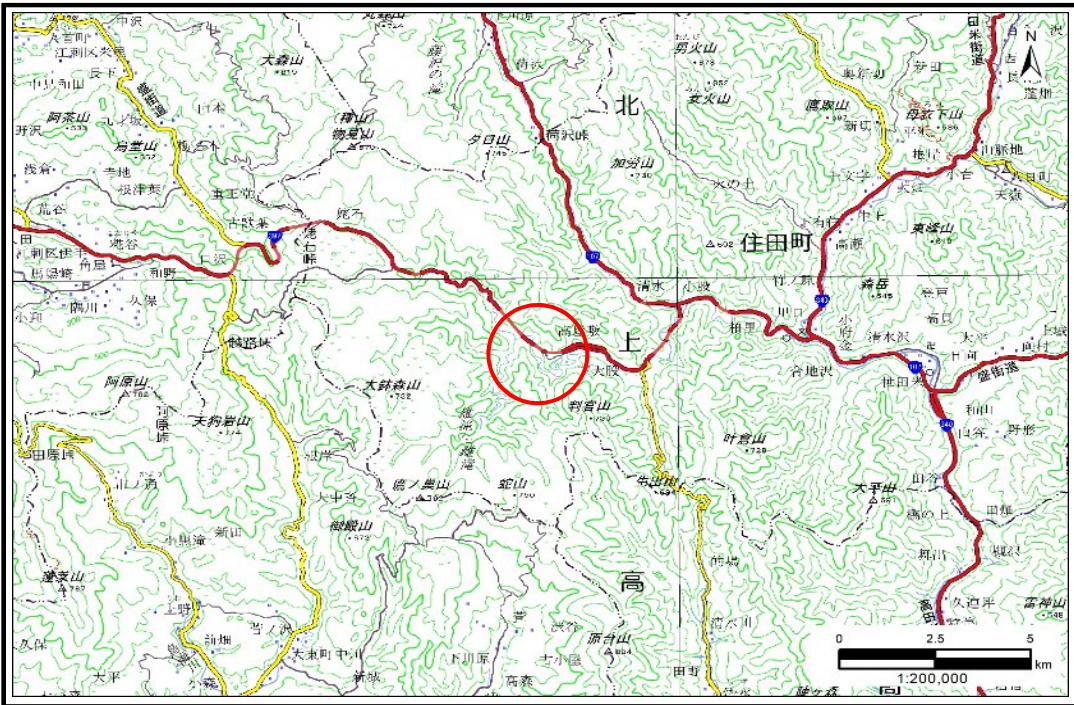


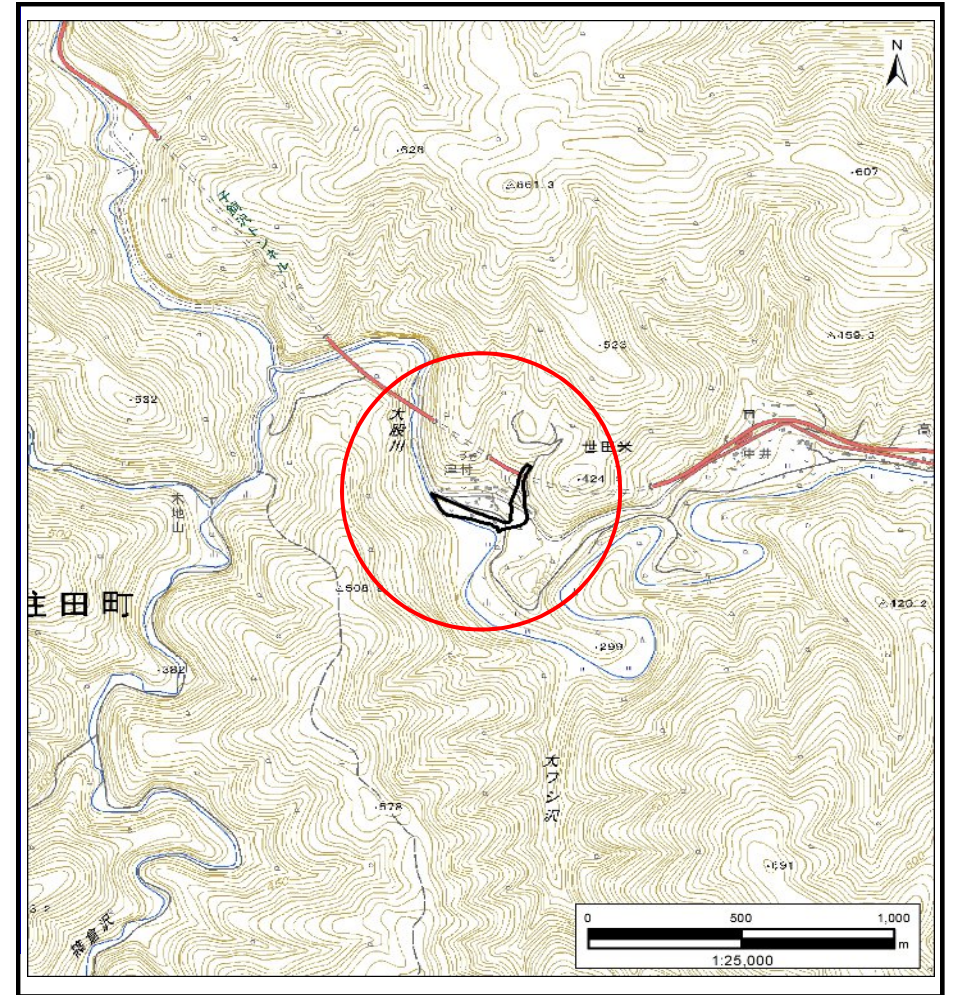
土砂災害防止に関する基礎調査(土石流)

表紙 概況,位置図

自然現象の種類	土石流
溪流番号	A156007
水系名	気仙川
河川名	大股川
溪流名	津付の沢(2)
所在地	気仙郡住田町世田米字津付
調査機関	岩手県沿岸広域振興局土木部 大船渡土木センター



概況図(S=1:200,000)



位置図(S=1:25,000)

国土地理院の電子地形図20000『一関』及び電子地形図25000『鷹ノ巣山』を掲載

岩手県

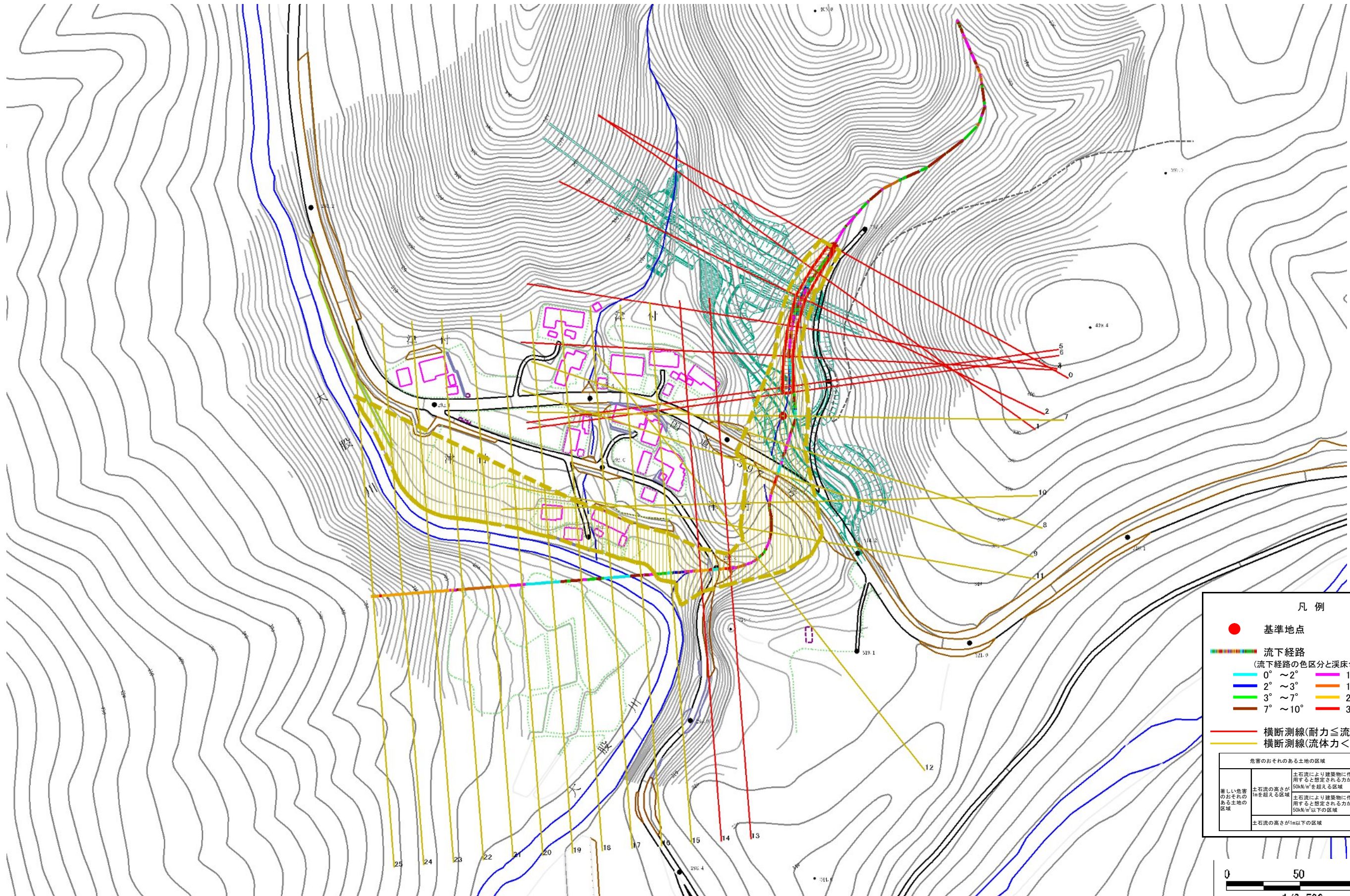
土石流区域調査

様式3-1 危害のおそれのある土地、著しい危害のおそれのある土地の設定図(A3)

調査年度

2023年度

溪流の位置 溪流番号 A156007 溪流名 津付の沢(2) 所在地 気仙郡住田町世田米字津付

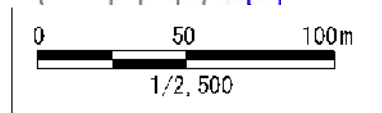


凡例

- 基準地点
- 流下経路
(流下経路の色区分と溪床勾配)

0° ~ 2°	10° ~ 15°
2° ~ 3°	15° ~ 20°
3° ~ 7°	20° ~ 30°
7° ~ 10°	30° ~
- 横断測線(耐力 ≤ 流体力)
- 横断測線(流体力 < 耐力)

危害のおそれのある土地の区域	
著しい危害のおそれのある土地の区域	土石流の高さが10mを超える区域 土石流により建築物に作用すると想定される力が50kN/m ² を超える区域
危害のおそれのある土地の区域	土石流の高さが5mを超える区域 土石流により建築物に作用すると想定される力が50kN/m ² 以下の区域
	土石流の高さが1m以下の区域



土石流区域調査書

様式3-2 建築物に作用すると想定される衝撃に関する事項

調査年度 2023年度

溪流の位置	溪流番号	A156007	溪流名	津付の沢(2)	所在地	気仙郡住田町世田米字津付
-------	------	---------	-----	---------	-----	--------------

横断測線番号	土石流の高さh(m)	土石流の流体力Fd(kN/m ²)	建築物の耐力P2(kN/m ²)	横断測線番号	土石流の高さh(m)	土石流の流体力Fd(kN/m ²)	建築物の耐力P2(kN/m ²)
No.0	0.96	25.98	7.87				
No.1	0.85	20.78	8.68				
No.2	0.83	18.04	8.90				
No.3	0.87	19.50	8.56				
No.4	0.88	20.30	8.48				
No.5	0.75	15.22	9.68				
No.6	0.72	13.99	10.02				
No.7	0.47	6.89	14.58				
No.8	0.47	6.92	14.61				
No.9	0.47	6.23	14.61				
No.10	0.52	8.77	13.17				
No.11	0.45	6.95	15.06				
No.12	0.61	10.83	11.51				
No.13	0.72	14.38	9.95				
No.14	0.67	12.50	10.61				
No.15	0.44	7.29	15.39				
No.16	0.43	7.60	15.68				
No.17	0.42	7.92	15.98				
No.18	0.44	7.20	15.30				
No.19	0.46	6.54	14.65				
No.20	0.49	4.23	14.03				
No.21	0.58	2.12	11.95				
No.22	0.00	0.00	0.00				
No.23	0.00	0.00	0.00				
No.24	0.00	0.00	0.00				
No.25	0.00	0.00	0.00				