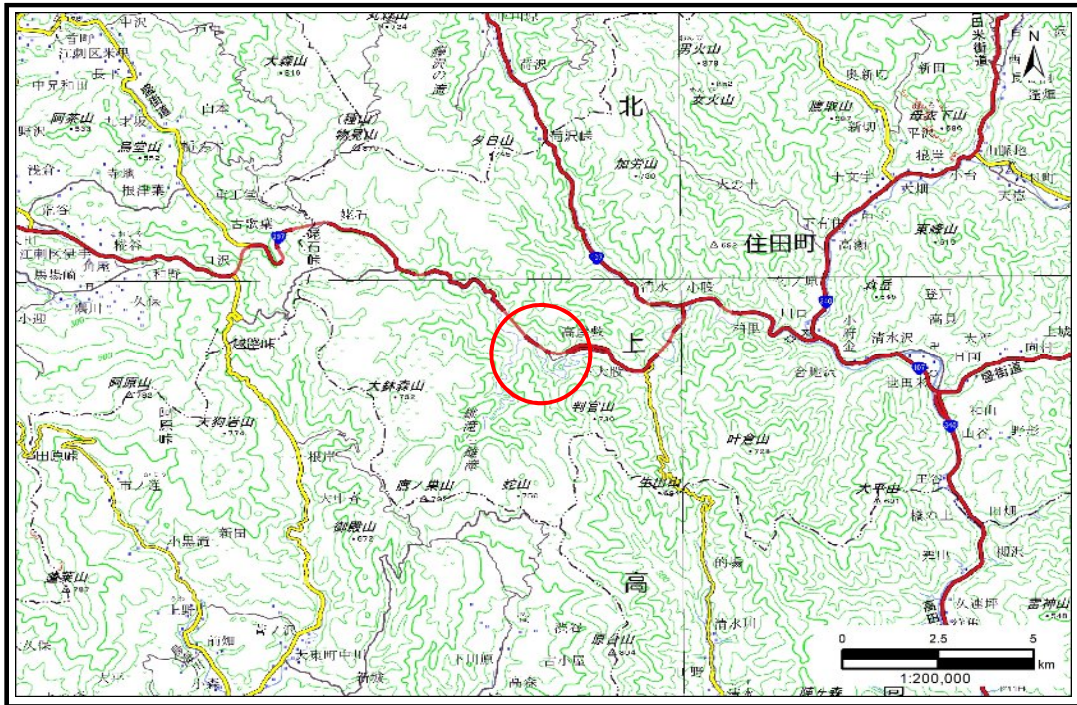


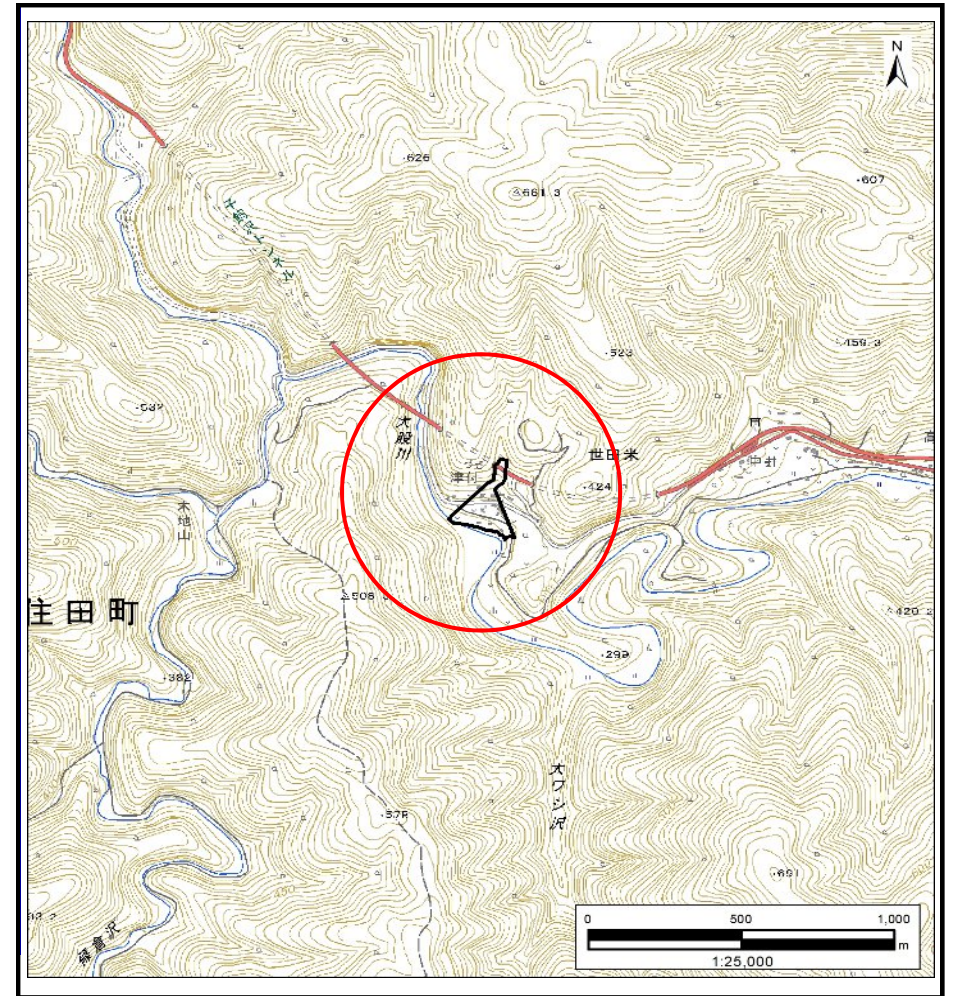
# 土砂災害防止に関する基礎調査(土石流)

表紙 概況,位置図

自然現象の種類	土石流
溪流番号	A156006
水系名	気仙川
河川名	大股川
溪流名	クマナシ沢
所在地	気仙郡住田町世田米字津付
調査機関	岩手県沿岸広域振興局土木部 大船渡土木センター



概況図(S=1:200,000)



位置図(S=1:25,000)

国土地理院の電子地形図20000『一関』及び電子地形図25000『鷹ノ巣山』を掲載

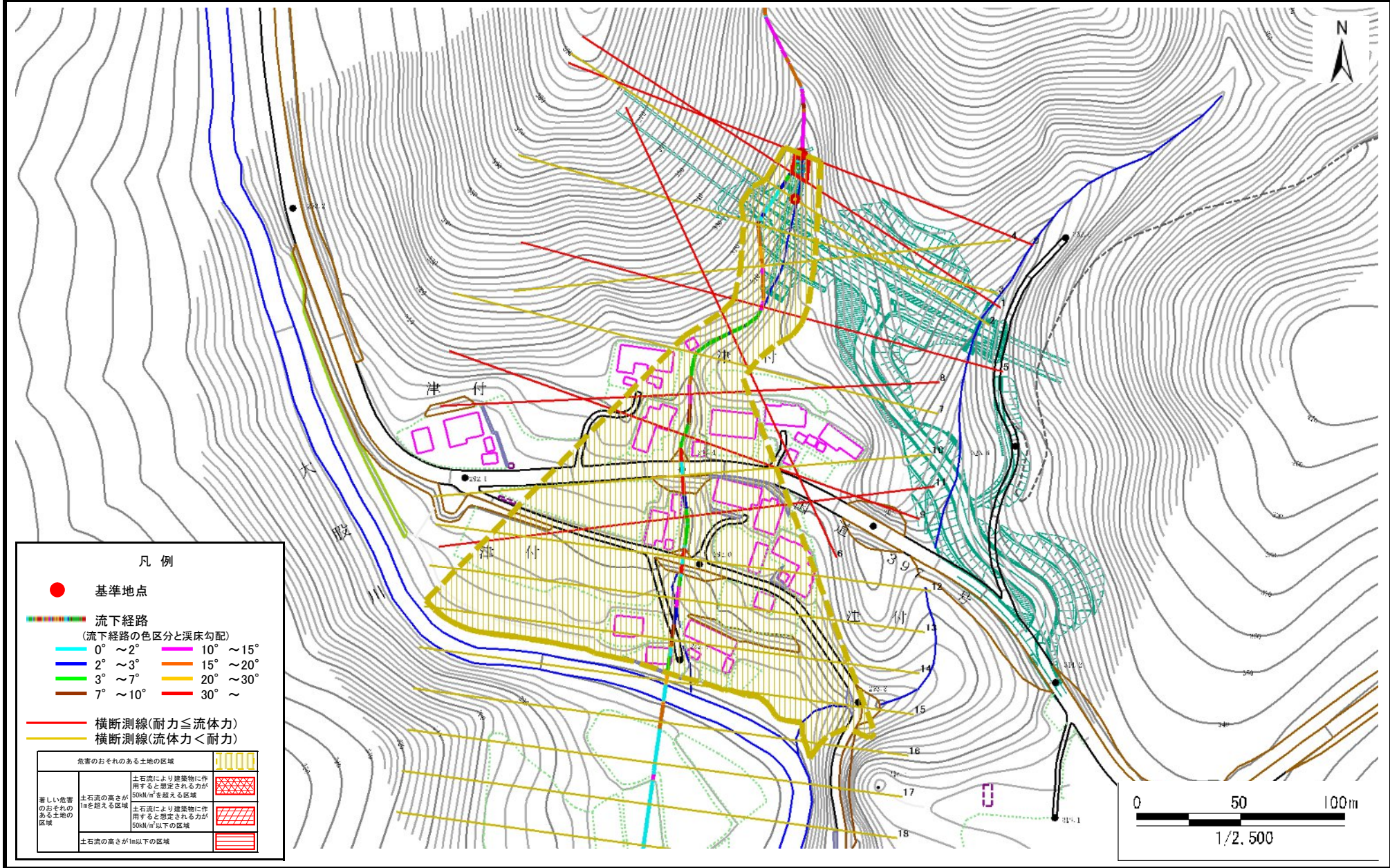
岩手県

# 土石流区域調査

様式3-1 危害のおそれのある土地、著しい危害のおそれのある土地の設定図

調査年度 2023年度

渓流の位置	溪流番号	溪流名	クマナシ沢	所在地	気仙郡住田町世田米字津付
-------	------	-----	-------	-----	--------------



# 土石流区域調査書

様式3-2 建築物に作用すると想定される衝撃に関する事項

調査年度 2023年度

渓流の位置	溪流番号	A156006	溪流名	クマナシ沢	所在地	気仙郡住田町世田米字津付
-------	------	---------	-----	-------	-----	--------------

横断測線番号	土石流の高さh(m)	土石流の流体力Fd(kN/m <sup>2</sup> )	建築物の耐力P2(kN/m <sup>2</sup> )	横断測線番号	土石流の高さh(m)	土石流の流体力Fd(kN/m <sup>2</sup> )	建築物の耐力P2(kN/m <sup>2</sup> )
No.0	0.85	25.24	8.72				
No.1	0.70	17.99	10.28				
No.2	0.45	8.85	15.16				
No.3	0.44	7.62	15.49				
No.4	0.42	8.19	16.01				
No.5	0.76	20.06	9.52				
No.6	0.68	16.11	10.43				
No.7	0.44	8.10	15.32				
No.8	0.74	14.76	9.77				
No.9	0.84	16.81	8.78				
No.10	0.47	5.32	14.48				
No.11	0.68	13.09	10.49				
No.12	0.43	6.34	15.68				
No.13	0.59	9.24	11.81				
No.14	0.46	5.54	14.75				
No.15	0.44	6.04	15.35				
No.16	0.47	5.35	14.51				
No.17	0.49	3.91	14.00				
No.18	0.52	3.04	13.33				
No.19	0.51	3.15	13.54				
No.20	0.57	2.20	12.23				
No.21	0.55	2.33	12.54				