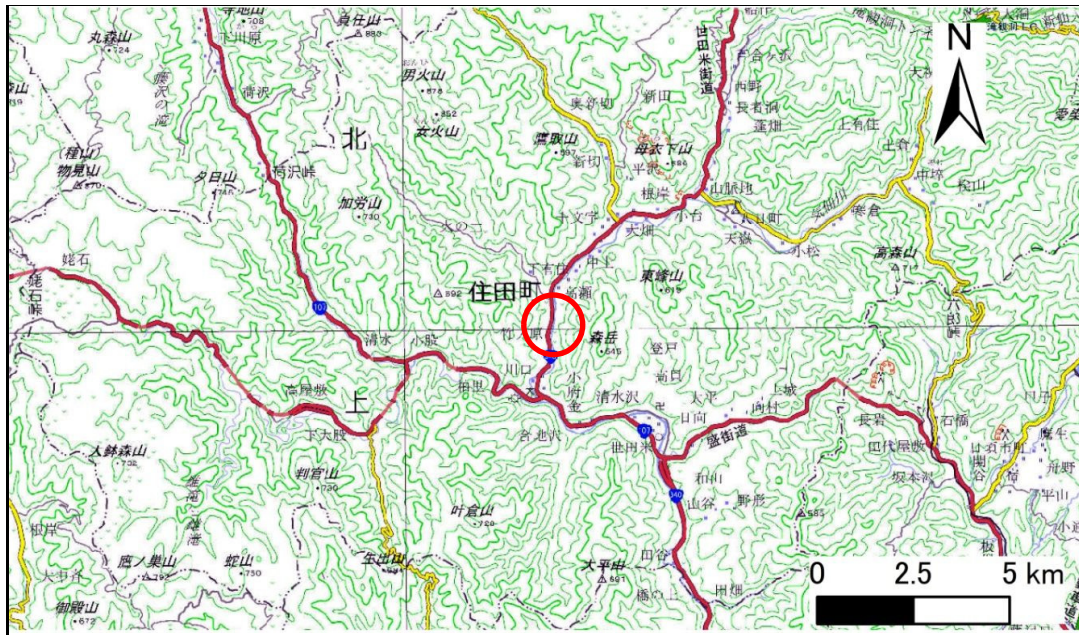


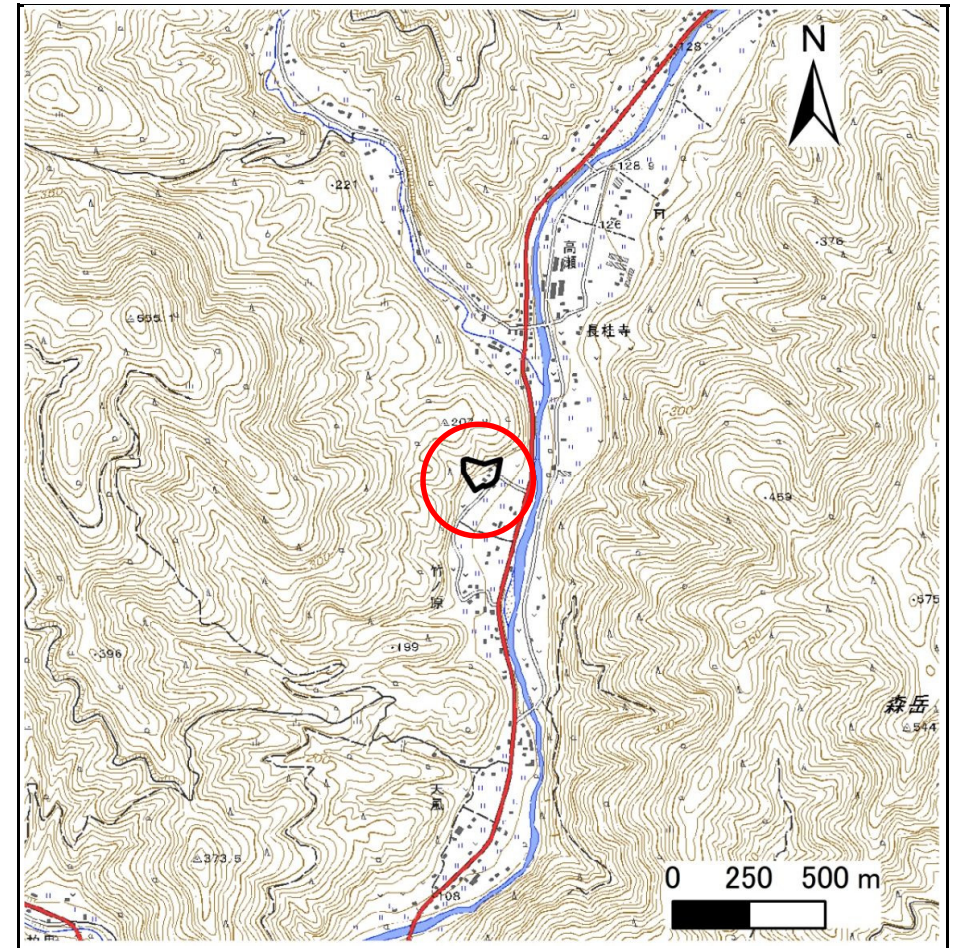
土砂災害防止に関する基礎調査(急傾斜地の崩壊)

表紙 概況、位置図

自然現象の種類	急傾斜地の崩壊
箇所番号	441BN5208
箇所名	竹ノ原A
所在地	気仙郡住田町世田米字竹ノ原
調査機関	岩手県沿岸広域振興局土木部 大船渡土木センター



概況図(S=1:200,000)



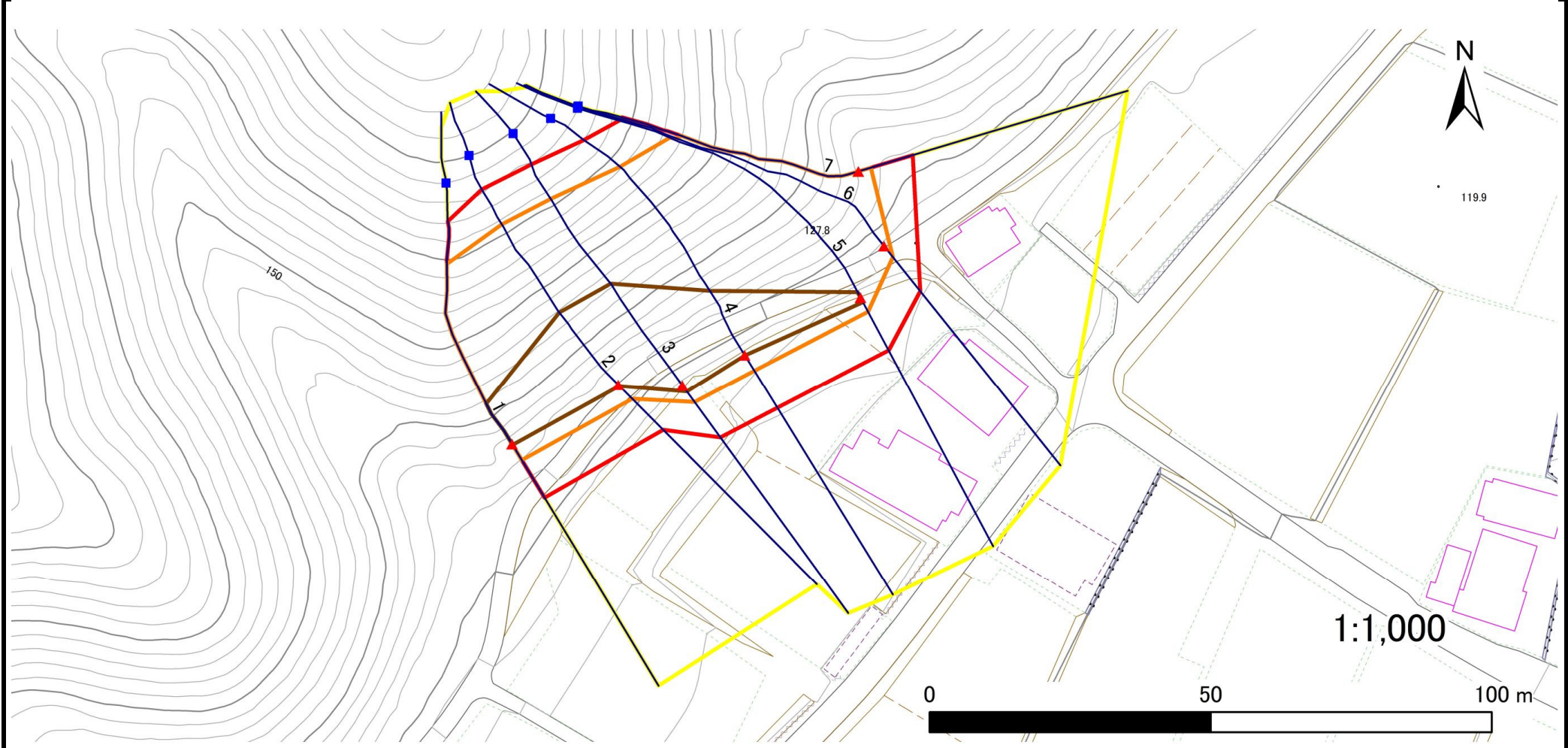
位置図(S=1:25,000)

急傾斜地の崩壊区域調査

様式3-1 危害のおそれのある土地、著しい危害のおそれのある土地の設定図

調査年度 2023年度

急傾斜地の位置 箇所番号 441BN5208 箇所名 竹ノ原A 所在地 気仙郡住田町世田米字竹ノ原



凡例	■ 上端	— 横断測線	▭ 危害のおそれのある土地の区域	▭ 土石等の移動による力が100kN/m ² を超える範囲
	▲ 下端		▭ 著しい危害のおそれのある土地の区域	▭ 土石等の堆積高が3mを超える範囲

急傾斜地の崩壊区域調書

様式3-2 建築物に作用すると想定される衝撃に関する事項(1/1)

調査年度 2023年度

急傾斜地の位置		箇所番号		441BN5208		箇所名		竹ノ原A		所在地		気仙郡住田町世田米字竹ノ原				
横断 測線 番号	急傾斜地の下端に隣接する土地								急傾斜地内							
	土石等の移動の高さと力の大きさ				土石等の堆積高さと力の大きさ				土石等の移動の高さと力の大きさ				土石等の堆積高さと力の大きさ			
	区分	高さ (m)	下端からの距離 (m)	力の大きさ (kN/m ²)	区分	下端からの水平 距離(m)	高さ (m)	力の大きさ (kN/m ²)	区分	高さ (m)	上端からの比高 (m)	力の大きさ (kN/m ²)	区分	上端からの比高 (m)	高さ (m)	力の大きさ (kN/m ²)
1	100kN/m ² を超える	1.00	0.00 ~ 3.34	153.65	3mを超える	0.00 ~ 0.18	3.09	16.54	100kN/m ² を超える	1.00	10.58 ~ 36.26	153.65	3mを超える	30.00 ~ 36.26	3.09	16.54
	それ以外	1.00	3.34 ~ 11.13	100.00	それ以外	0.18 ~ 11.13	3.00	16.05	それ以外	1.00	5.00 ~ 10.58	100.00	それ以外	5.00 ~ 30.00	3.00	16.05
2	100kN/m ² を超える	1.00	0.00 ~ 3.55	157.26	3mを超える	0.00 ~ 0.30	3.16	16.91	100kN/m ² を超える	1.00	10.53 ~ 37.85	157.26	3mを超える	25.00 ~ 37.85	3.16	16.91
	それ以外	1.00	3.55 ~ 11.33	100.00	それ以外	0.30 ~ 11.33	3.00	16.05	それ以外	1.00	5.00 ~ 10.53	100.00	それ以外	5.00 ~ 25.00	3.00	16.05
3	100kN/m ² を超える	1.00	0.00 ~ 3.68	159.67	3mを超える	0.00 ~ 1.39	3.68	19.71	100kN/m ² を超える	1.00	10.53 ~ 42.35	159.67	3mを超える	25.00 ~ 42.35	3.68	19.71
	それ以外	1.00	3.68 ~ 11.47	100.00	それ以外	1.39 ~ 11.47	3.00	16.05	それ以外	1.00	5.00 ~ 10.53	100.00	それ以外	5.00 ~ 25.00	3.00	16.05
4	100kN/m ² を超える	1.00	0.00 ~ 3.27	152.37	3mを超える	0.00 ~ 0.09	3.04	16.29	100kN/m ² を超える	1.00	10.67 ~ 39.23	152.37	3mを超える	30.00 ~ 39.23	3.04	16.29
	それ以外	1.00	3.27 ~ 11.05	100.00	それ以外	0.09 ~ 11.05	3.00	16.05	それ以外	1.00	5.00 ~ 10.67	100.00	それ以外	5.00 ~ 30.00	3.00	16.05
5	100kN/m ² を超える	1.00	0.00 ~ 2.82	144.67	3mを超える	0.00 ~ 0.91	3.40	18.17	100kN/m ² を超える	1.00	11.17 ~ 40.70	144.67	3mを超える	40.00 ~ 40.70	3.40	18.17
	それ以外	1.00	2.82 ~ 10.61	100.00	それ以外	0.91 ~ 10.61	3.00	16.05	それ以外	1.00	5.00 ~ 11.17	100.00	それ以外	5.00 ~ 40.00	3.00	16.05
6	100kN/m ² を超える	1.00	0.00 ~ 2.52	139.43	3mを超える	— ~ —	—	—	100kN/m ² を超える	1.00	11.57 ~ 38.08	139.43	3mを超える	— ~ —	—	—
	それ以外	1.00	2.52 ~ 10.30	100.00	それ以外	0.00 ~ 10.30	2.88	15.40	それ以外	1.00	5.00 ~ 11.57	100.00	それ以外	5.00 ~ 38.08	2.88	15.40
7	100kN/m ² を超える	1.00	0.00 ~ 2.32	136.25	3mを超える	— ~ —	—	—	100kN/m ² を超える	1.00	11.66 ~ 31.95	136.25	3mを超える	— ~ —	—	—
	それ以外	1.00	2.32 ~ 10.11	100.00	それ以外	0.00 ~ 10.11	2.87	15.35	それ以外	1.00	5.00 ~ 11.66	100.00	それ以外	5.00 ~ 31.95	2.87	15.35
	100kN/m ² を超える		~		3mを超える	~			100kN/m ² を超える		~		3mを超える	~		
	それ以外		~		それ以外	~			それ以外		~		それ以外	~		
	100kN/m ² を超える		~		3mを超える	~			100kN/m ² を超える		~		3mを超える	~		
	それ以外		~		それ以外	~			それ以外		~		それ以外	~		
	100kN/m ² を超える		~		3mを超える	~			100kN/m ² を超える		~		3mを超える	~		
	それ以外		~		それ以外	~			それ以外		~		それ以外	~		
	100kN/m ² を超える		~		3mを超える	~			100kN/m ² を超える		~		3mを超える	~		
	それ以外		~		それ以外	~			それ以外		~		それ以外	~		
	100kN/m ² を超える		~		3mを超える	~			100kN/m ² を超える		~		3mを超える	~		
	それ以外		~		それ以外	~			それ以外		~		それ以外	~		
	100kN/m ² を超える		~		3mを超える	~			100kN/m ² を超える		~		3mを超える	~		
	それ以外		~		それ以外	~			それ以外		~		それ以外	~		