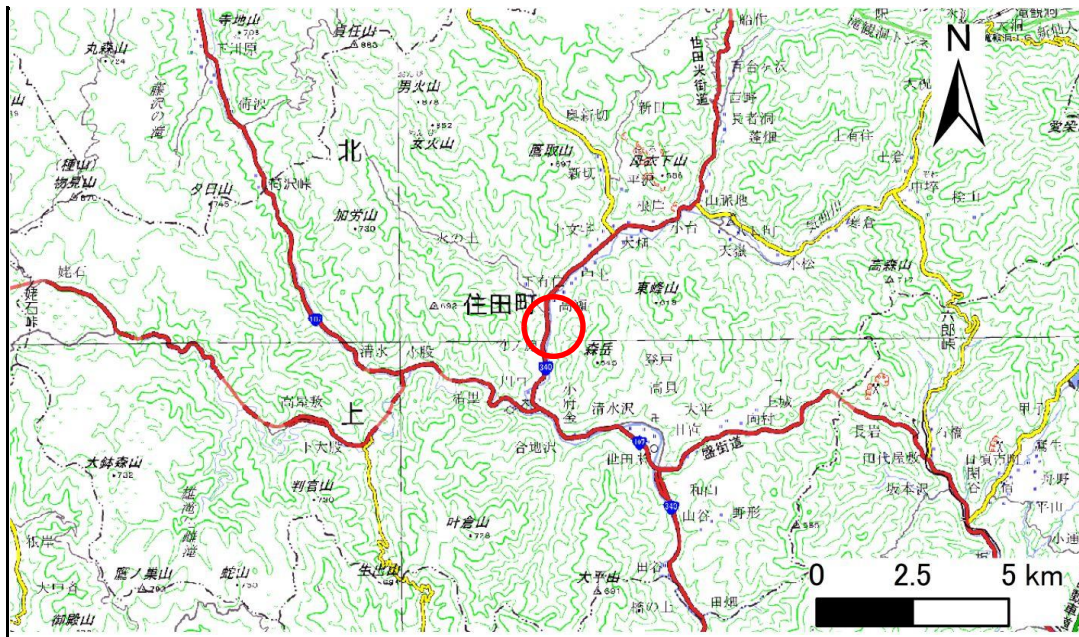


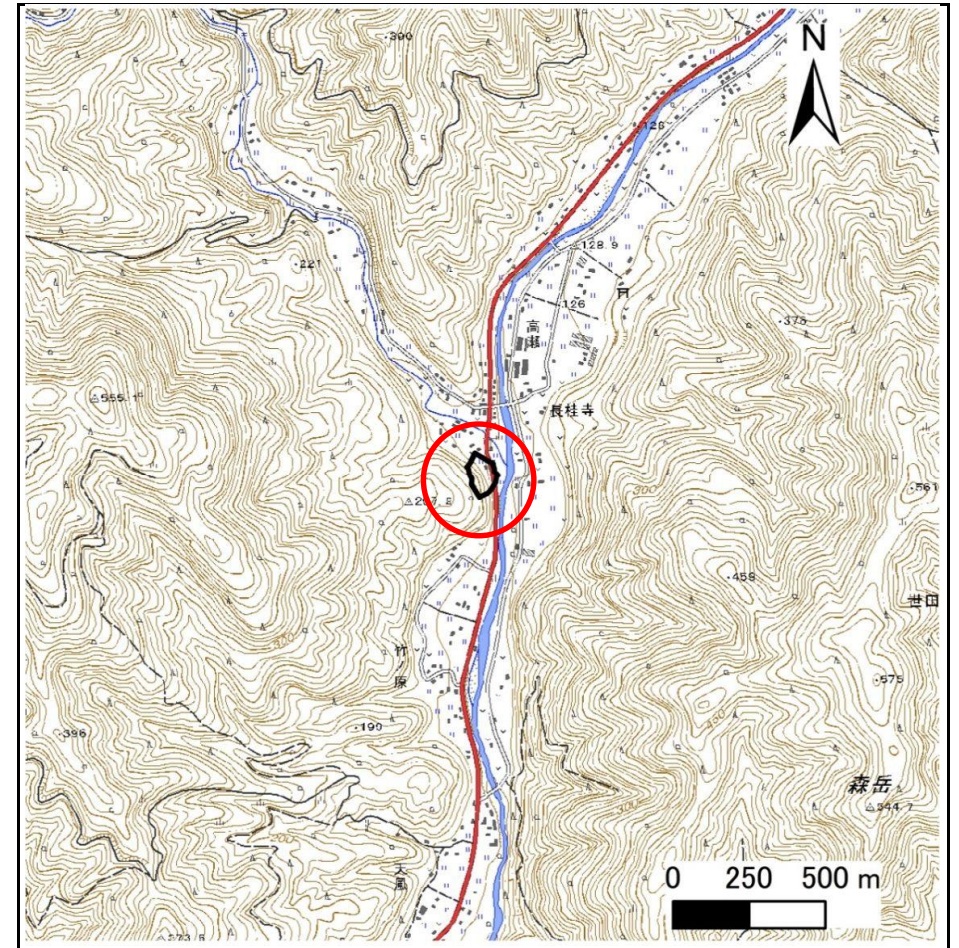
土砂災害防止に関する基礎調査(急傾斜地の崩壊)

表紙 概況、位置図

自然現象の種類	急傾斜地の崩壊
箇所番号	441BN5207
箇所名	高瀬B
所在地	気仙郡住田町下有住字高瀬
調査機関	岩手県沿岸広域振興局土木部 大船渡土木センター



位置図(S=1:200,000)



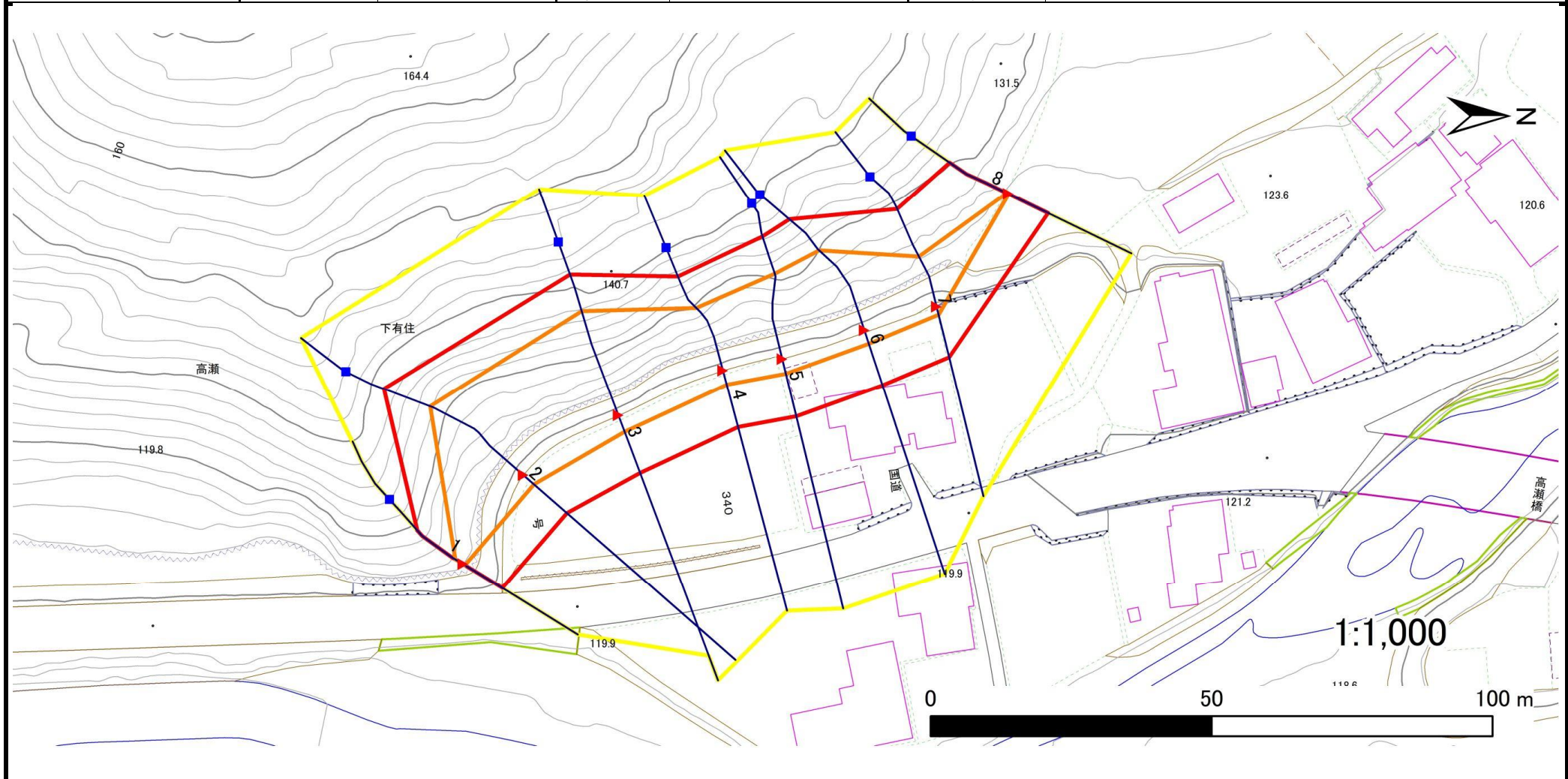
概況図(S=1:25,000)

急傾斜地の崩壊区域調書

様式3-1 危害のおそれのある土地、著しい危害のおそれのある土地の設定図

調査年度 2024年度

急傾斜地の位置 箇所番号 441BN5207 箇所名 高瀬B 所在地 気仙郡住田町下有住字高瀬



凡例	■ 上端	— 横断測線	▭ 危険のおそれのある土地の区域	▭ 土石等の移動による力が100kN/m ² を超える範囲
	▲ 下端		▭ 著しい危害のおそれのある土地の区域	▭ 土石等の堆積高が3mを超える範囲

急傾斜地の崩壊区域調書

様式3-2 建築物に作用すると想定される衝撃に関する事項(1/1)

調査年度 2024年度

急傾斜地の位置		箇所番号			箇所名				所在地		調査年度					
		441BN5207			高瀬B				気仙郡住田町下有住字高瀬		2024年度					
横断 測線 番号	急傾斜地の下端に隣接する土地								急傾斜地内							
	土石等の移動の高さと力の大きさ				土石等の堆積高さと力の大きさ				土石等の移動の高さと力の大きさ				土石等の堆積高さと力の大きさ			
	区分	高さ (m)	下端からの距離 (m)	力の大きさ (kN/m ²)	区分	下端からの水平 距離(m)	高さ (m)	力の大きさ (kN/m ²)	区分	高さ (m)	上端からの比高 (m)	力の大きさ (kN/m ²)	区分	上端からの比高 (m)	高さ (m)	力の大きさ (kN/m ²)
1	100kN/m ² を超える	1.00	0.00 ~ 0.37	105.40	3mを超える	— ~ —	—	—	100kN/m ² を超える	1.00	10.84 ~ 11.94	105.40	3mを超える	— ~ —	—	—
	それ以外	1.00	0.37 ~ 8.15	100.00	それ以外	0.00 ~ 8.15	2.07	11.10	それ以外	1.00	5.00 ~ 10.84	100.00	それ以外	5.00 ~ 11.94	2.07	11.10
2	100kN/m ² を超える	1.00	0.00 ~ 2.45	138.38	3mを超える	— ~ —	—	—	100kN/m ² を超える	1.00	10.91 ~ 24.93	138.38	3mを超える	— ~ —	—	—
	それ以外	1.00	2.45 ~ 10.24	100.00	それ以外	0.00 ~ 10.24	2.55	13.67	それ以外	1.00	5.00 ~ 10.91	100.00	それ以外	5.00 ~ 24.93	2.55	13.67
3	100kN/m ² を超える	1.00	0.00 ~ 3.10	149.49	3mを超える	0.00 ~ 0.23	3.13	16.73	100kN/m ² を超える	1.00	10.59 ~ 26.71	149.49	3mを超える	25.00 ~ 26.71	3.13	16.73
	それ以外	1.00	3.10 ~ 10.89	100.00	それ以外	0.23 ~ 10.89	3.00	16.05	それ以外	1.00	5.00 ~ 10.59	100.00	それ以外	5.00 ~ 25.00	3.00	16.05
4	100kN/m ² を超える	1.00	0.00 ~ 2.59	140.74	3mを超える	— ~ —	—	—	100kN/m ² を超える	1.00	10.92 ~ 21.99	140.74	3mを超える	— ~ —	—	—
	それ以外	1.00	2.59 ~ 10.38	100.00	それ以外	0.00 ~ 10.38	2.89	15.46	それ以外	1.00	5.00 ~ 10.92	100.00	それ以外	5.00 ~ 21.99	2.89	15.46
5	100kN/m ² を超える	1.00	0.00 ~ 2.69	142.42	3mを超える	— ~ —	—	—	100kN/m ² を超える	1.00	10.54 ~ 22.74	142.42	3mを超える	— ~ —	—	—
	それ以外	1.00	2.69 ~ 10.48	100.00	それ以外	0.00 ~ 10.48	2.74	14.65	それ以外	1.00	5.00 ~ 10.54	100.00	それ以外	5.00 ~ 22.74	2.74	14.65
6	100kN/m ² を超える	1.00	0.00 ~ 2.53	139.72	3mを超える	— ~ —	—	—	100kN/m ² を超える	1.00	10.59 ~ 22.73	139.72	3mを超える	— ~ —	—	—
	それ以外	1.00	2.53 ~ 10.32	100.00	それ以外	0.00 ~ 10.32	2.64	14.13	それ以外	1.00	5.00 ~ 10.59	100.00	それ以外	5.00 ~ 22.73	2.64	14.13
7	100kN/m ² を超える	1.00	0.00 ~ 1.47	122.41	3mを超える	— ~ —	—	—	100kN/m ² を超える	1.00	11.10 ~ 17.30	122.41	3mを超える	— ~ —	—	—
	それ以外	1.00	1.47 ~ 9.26	100.00	それ以外	0.00 ~ 9.26	2.21	11.84	それ以外	1.00	5.00 ~ 11.10	100.00	それ以外	5.00 ~ 17.30	2.21	11.84
8	100kN/m ² を超える	1.00	0.00 ~ 0.06	100.81	3mを超える	— ~ —	—	—	100kN/m ² を超える	1.00	11.96 ~ 12.16	100.81	3mを超える	— ~ —	—	—
	それ以外	1.00	0.06 ~ 7.84	100.00	それ以外	0.00 ~ 7.84	1.97	10.53	それ以外	1.00	5.00 ~ 11.96	100.00	それ以外	5.00 ~ 12.16	1.97	10.53
	100kN/m ² を超える		~		3mを超える	~			100kN/m ² を超える		~		3mを超える	~		
	それ以外		~		それ以外	~			それ以外		~		それ以外	~		
	100kN/m ² を超える		~		3mを超える	~			100kN/m ² を超える		~		3mを超える	~		
	それ以外		~		それ以外	~			それ以外		~		それ以外	~		
	100kN/m ² を超える		~		3mを超える	~			100kN/m ² を超える		~		3mを超える	~		
	それ以外		~		それ以外	~			それ以外		~		それ以外	~		
	100kN/m ² を超える		~		3mを超える	~			100kN/m ² を超える		~		3mを超える	~		
	それ以外		~		それ以外	~			それ以外		~		それ以外	~		
	100kN/m ² を超える		~		3mを超える	~			100kN/m ² を超える		~		3mを超える	~		
	それ以外		~		それ以外	~			それ以外		~		それ以外	~		
	100kN/m ² を超える		~		3mを超える	~			100kN/m ² を超える		~		3mを超える	~		
	それ以外		~		それ以外	~			それ以外		~		それ以外	~		