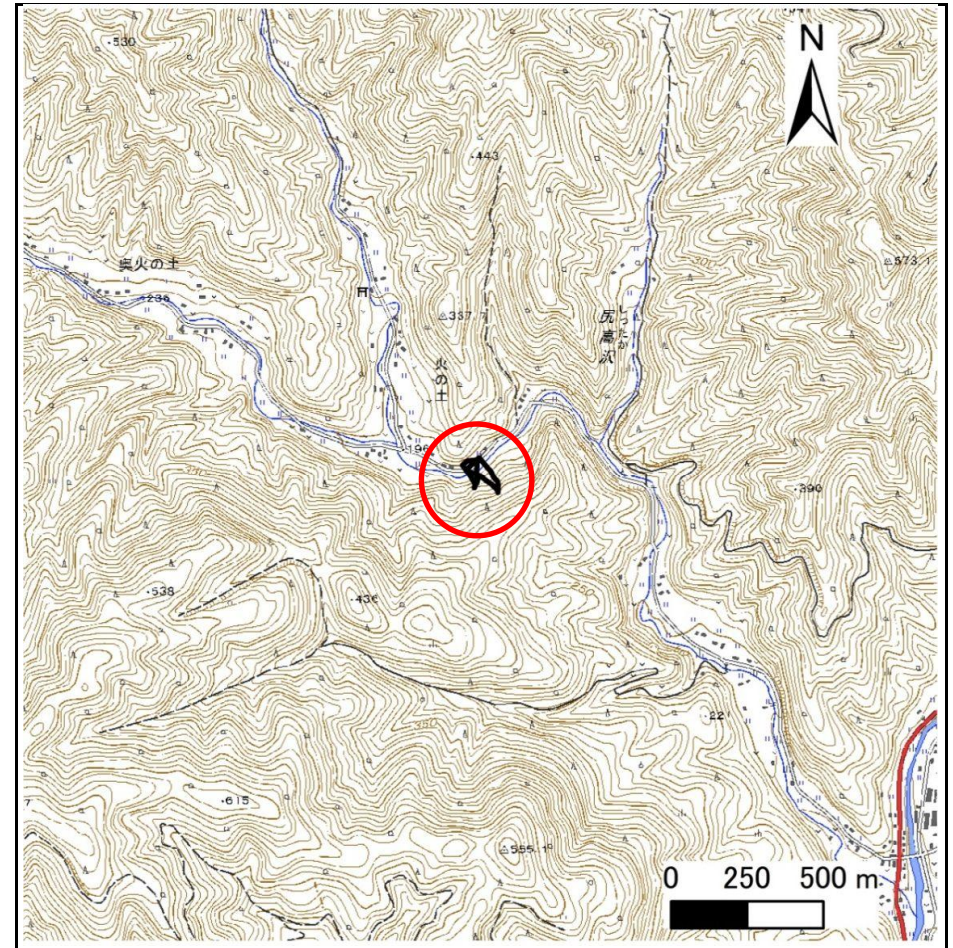


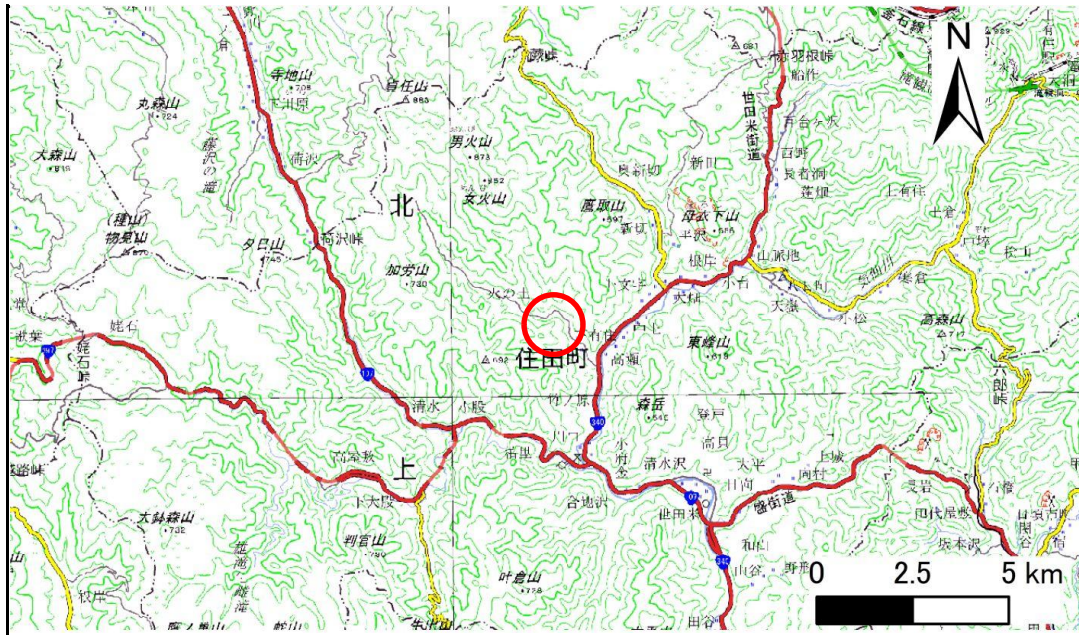
土砂災害防止に関する基礎調査(急傾斜地の崩壊)

表紙 概況、位置図

自然現象の種類	急傾斜地の崩壊
箇所番号	441BN5194
箇所名	火の土D
所在地	気仙郡住田町下有住字火の土
調査機関	岩手県沿岸広域振興局土木部 大船渡土木センター



概況図(S=1:25,000)



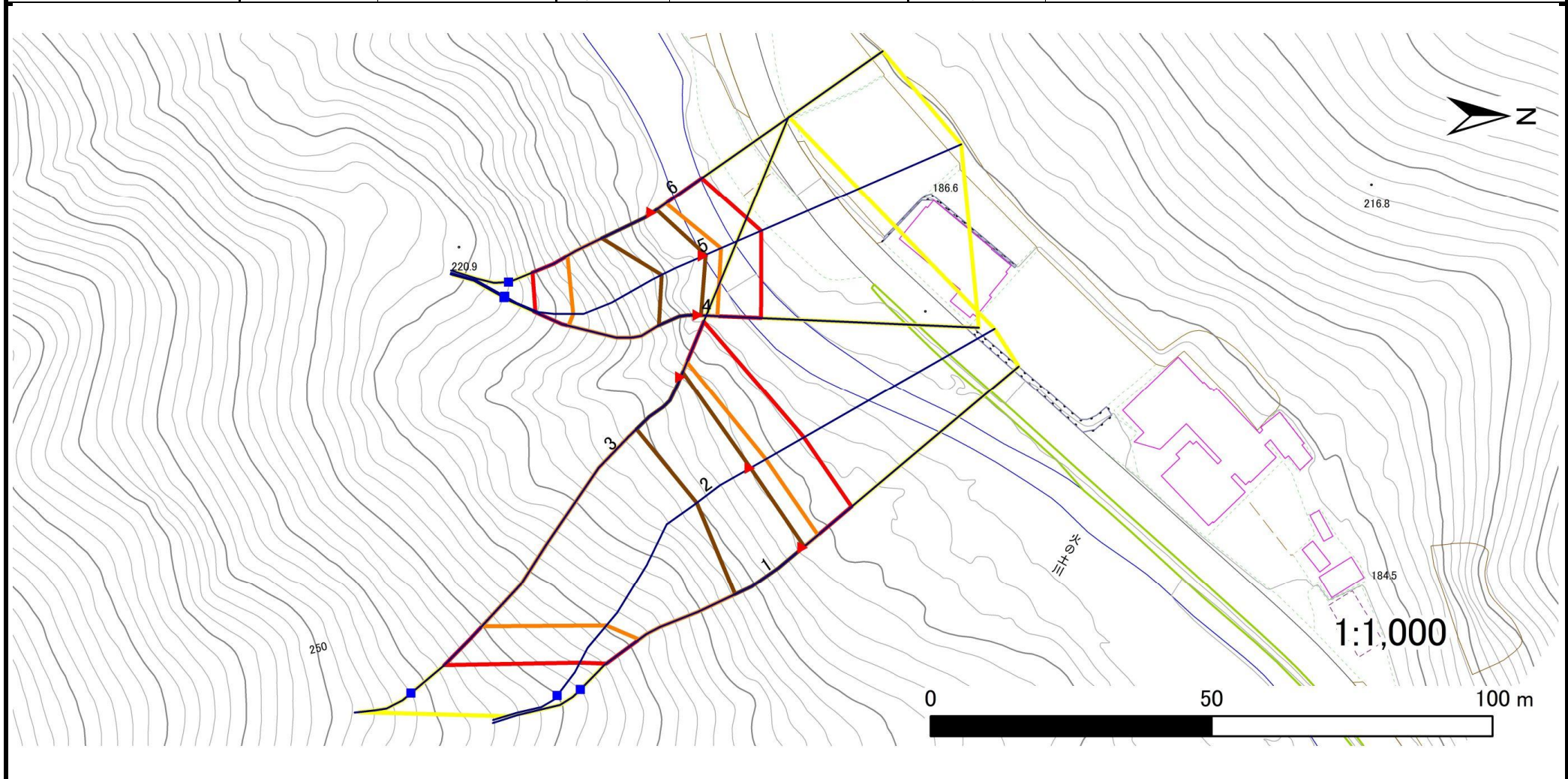
位置図(S=1:200,000)

急傾斜地の崩壊区域調書

様式3-1 危害のおそれのある土地、著しい危害のおそれのある土地の設定図(1/3)

調査年度 2024年度

急傾斜地の位置 箇所番号 441BN5194 箇所名 火の土D 所在地 気仙郡住田町下有住字火の土



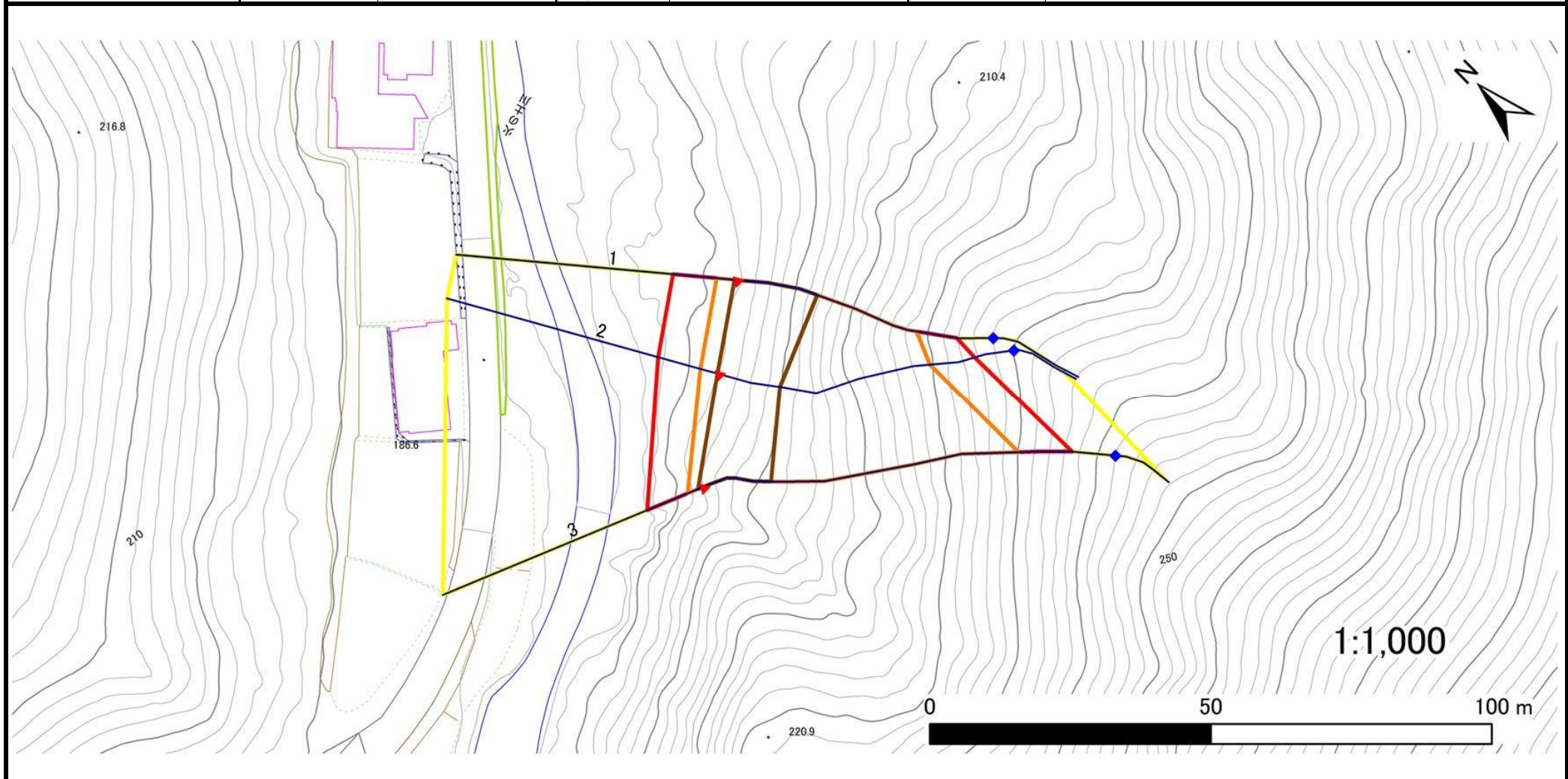
凡例	■ 上端	— 横断測線	▭ 危害のおそれのある土地の区域	▭ 土石等の移動による力が100kN/m ² を超える範囲
	▲ 下端		▭ 著しい危害のおそれのある土地の区域	▭ 土石等の堆積高が3mを超える範囲

急傾斜地の崩壊区域調査

様式3-1 危害のおそれのある土地、著しい危害のおそれのある土地の設定図(2/3)

調査年度	2024年度
------	--------

急傾斜地の位置	箇所番号	441BN5194	箇所名	火の土D	所在地	気仙郡住田町下有住字火の土
---------	------	-----------	-----	------	-----	---------------



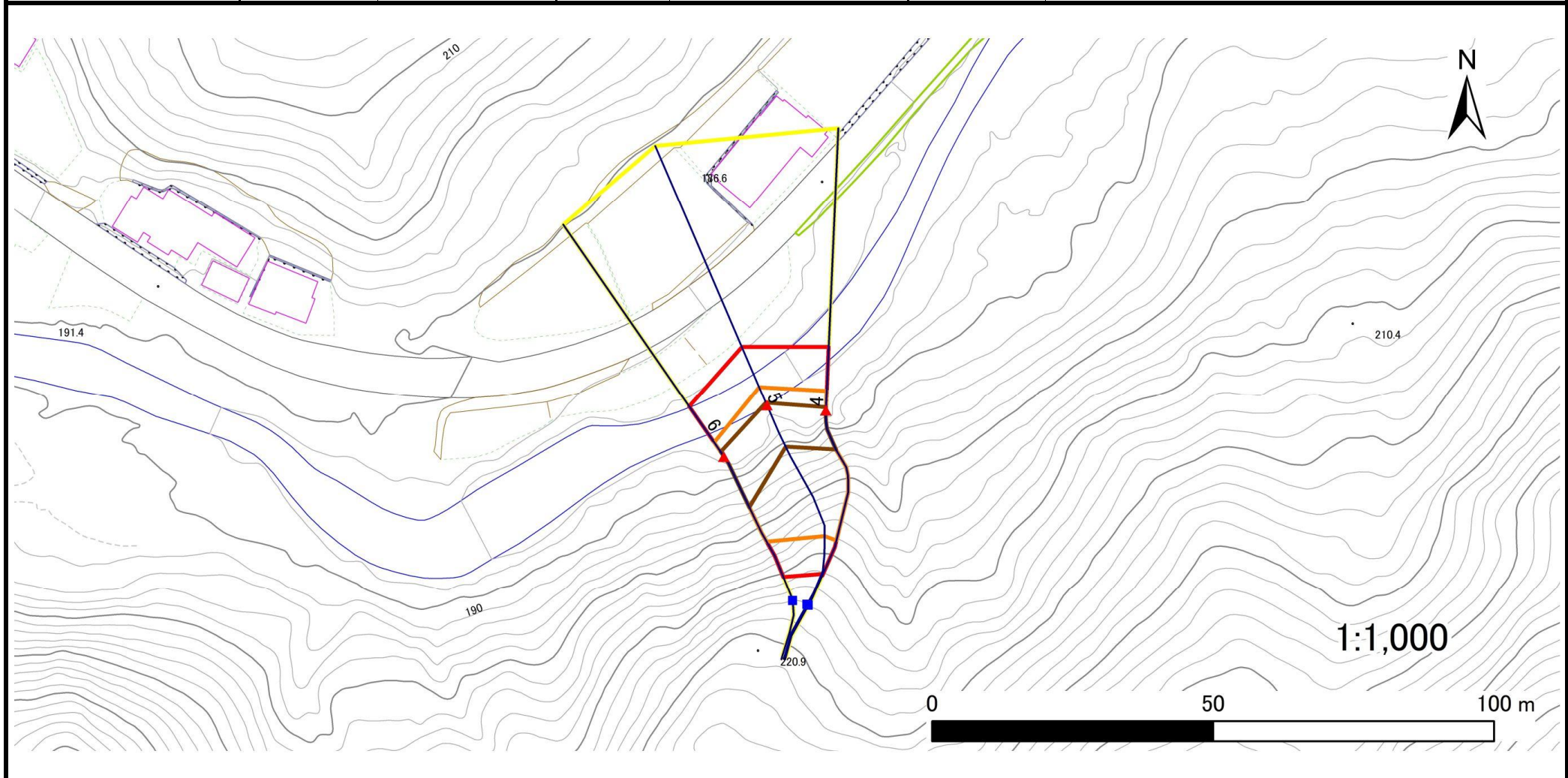
凡例	■ 上端	— 横断測線	■ 危害のおそれのある土地の区域	■ 土石等の移動による力が100kN/m ² を超える範囲
	▲ 下端		■ 著しい危害のおそれのある土地の区域	■ 土石等の堆積高が3mを超える範囲

急傾斜地の崩壊区域調査

様式3-1 危害のおそれのある土地、著しい危害のおそれのある土地の設定図(3/3)

調査年度 2024年度

急傾斜地の位置 箇所番号 441BN5194 箇所名 火の土D 所在地 気仙郡住田町下有住字火の土



凡例	■ 上端	— 横断測線	■ 危害のおそれのある土地の区域	■ 土石等の移動による力が100kN/m ² を超える範囲
	▲ 下端		■ 著しい危害のおそれのある土地の区域	■ 土石等の堆積高が3mを超える範囲

急傾斜地の崩壊区域調書

様式3-2 建築物に作用すると想定される衝撃に関する事項(1/1)

調査年度 2024年度

急傾斜地の位置		箇所番号		441BN5194		箇所名		火の土D		所在地		気仙郡住田町下有住字火の土				
横断 測線 番号	急傾斜地の下端に隣接する土地								急傾斜地内							
	土石等の移動の高さと力の大きさ				土石等の堆積高さと力の大きさ				土石等の移動の高さと力の大きさ				土石等の堆積高さと力の大きさ			
	区分	高さ (m)	下端からの距離 (m)	力の大きさ (kN/m ²)	区分	下端からの水平 距離(m)	高さ (m)	力の大きさ (kN/m ²)	区分	高さ (m)	上端からの比高 (m)	力の大きさ (kN/m ²)	区分	上端からの比高 (m)	高さ (m)	力の大きさ (kN/m ²)
1	100kN/m ² を超える	1.00	0.00 ~ 3.48	156.02	3mを超える	0.00 ~ 0.28	3.15	16.84	100kN/m ² を超える	1.00	10.53 ~ 36.30	156.02	3mを超える	25.00 ~ 36.30	3.15	16.84
	それ以外	1.00	3.48 ~ 11.26	100.00	それ以外	0.28 ~ 11.26	3.00	16.05	それ以外	1.00	5.00 ~ 10.53	100.00	それ以外	5.00 ~ 25.00	3.00	16.05
2	100kN/m ² を超える	1.00	0.00 ~ 3.21	151.28	3mを超える	0.00 ~ 0.07	3.03	16.24	100kN/m ² を超える	1.00	10.70 ~ 37.98	151.28	3mを超える	30.00 ~ 37.98	3.03	16.24
	それ以外	1.00	3.21 ~ 10.99	100.00	それ以外	0.07 ~ 10.99	3.00	16.05	それ以外	1.00	5.00 ~ 10.70	100.00	それ以外	5.00 ~ 30.00	3.00	16.05
3	100kN/m ² を超える	1.00	0.00 ~ 2.88	145.68	3mを超える	0.00 ~ 0.91	3.39	18.16	100kN/m ² を超える	1.00	11.19 ~ 48.08	145.68	3mを超える	40.00 ~ 48.08	3.39	18.16
	それ以外	1.00	2.88 ~ 10.67	100.00	それ以外	0.91 ~ 10.67	3.00	16.05	それ以外	1.00	5.00 ~ 11.19	100.00	それ以外	5.00 ~ 40.00	3.00	16.05
4	100kN/m ² を超える	1.00	0.00 ~ 3.43	155.23	3mを超える	0.00 ~ 0.51	3.29	17.59	100kN/m ² を超える	1.00	10.68 ~ 31.22	155.23	3mを超える	25.00 ~ 31.22	3.29	17.59
	それ以外	1.00	3.43 ~ 11.22	100.00	それ以外	0.51 ~ 11.22	3.00	16.05	それ以外	1.00	5.00 ~ 10.68	100.00	それ以外	5.00 ~ 25.00	3.00	16.05
5	100kN/m ² を超える	1.00	0.00 ~ 3.44	155.30	3mを超える	0.00 ~ 0.45	3.25	17.38	100kN/m ² を超える	1.00	10.60 ~ 31.71	155.30	3mを超える	25.00 ~ 31.71	3.25	17.38
	それ以外	1.00	3.44 ~ 11.22	100.00	それ以外	0.45 ~ 11.22	3.00	16.05	それ以外	1.00	5.00 ~ 10.60	100.00	それ以外	5.00 ~ 25.00	3.00	16.05
6	100kN/m ² を超える	1.00	0.00 ~ 3.00	147.61	3mを超える	0.00 ~ 0.99	3.65	19.53	100kN/m ² を超える	1.00	12.56 ~ 30.97	147.61	3mを超える	20.00 ~ 30.97	3.65	19.53
	それ以外	1.00	3.00 ~ 10.78	100.00	それ以外	0.99 ~ 10.78	3.00	16.05	それ以外	1.00	5.00 ~ 12.56	100.00	それ以外	5.00 ~ 20.00	3.00	16.05
	100kN/m ² を超える		~		3mを超える	~			100kN/m ² を超える		~		3mを超える	~		
	それ以外		~		それ以外	~			それ以外		~		それ以外	~		
	100kN/m ² を超える		~		3mを超える	~			100kN/m ² を超える		~		3mを超える	~		
	それ以外		~		それ以外	~			それ以外		~		それ以外	~		
	100kN/m ² を超える		~		3mを超える	~			100kN/m ² を超える		~		3mを超える	~		
	それ以外		~		それ以外	~			それ以外		~		それ以外	~		
	100kN/m ² を超える		~		3mを超える	~			100kN/m ² を超える		~		3mを超える	~		
	それ以外		~		それ以外	~			それ以外		~		それ以外	~		
	100kN/m ² を超える		~		3mを超える	~			100kN/m ² を超える		~		3mを超える	~		
	それ以外		~		それ以外	~			それ以外		~		それ以外	~		
	100kN/m ² を超える		~		3mを超える	~			100kN/m ² を超える		~		3mを超える	~		
	それ以外		~		それ以外	~			それ以外		~		それ以外	~		