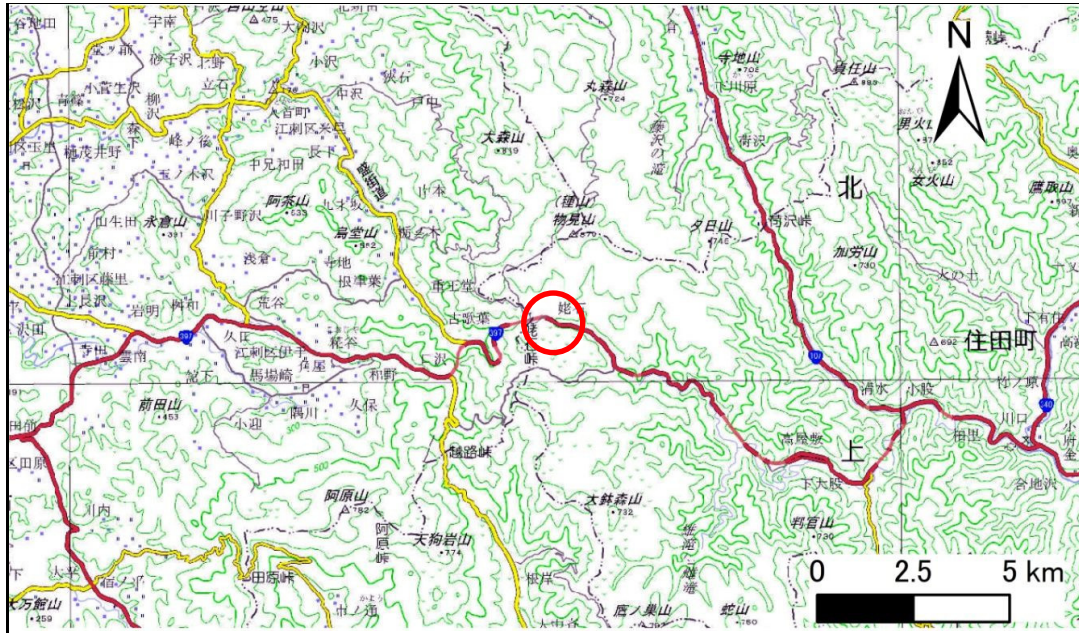


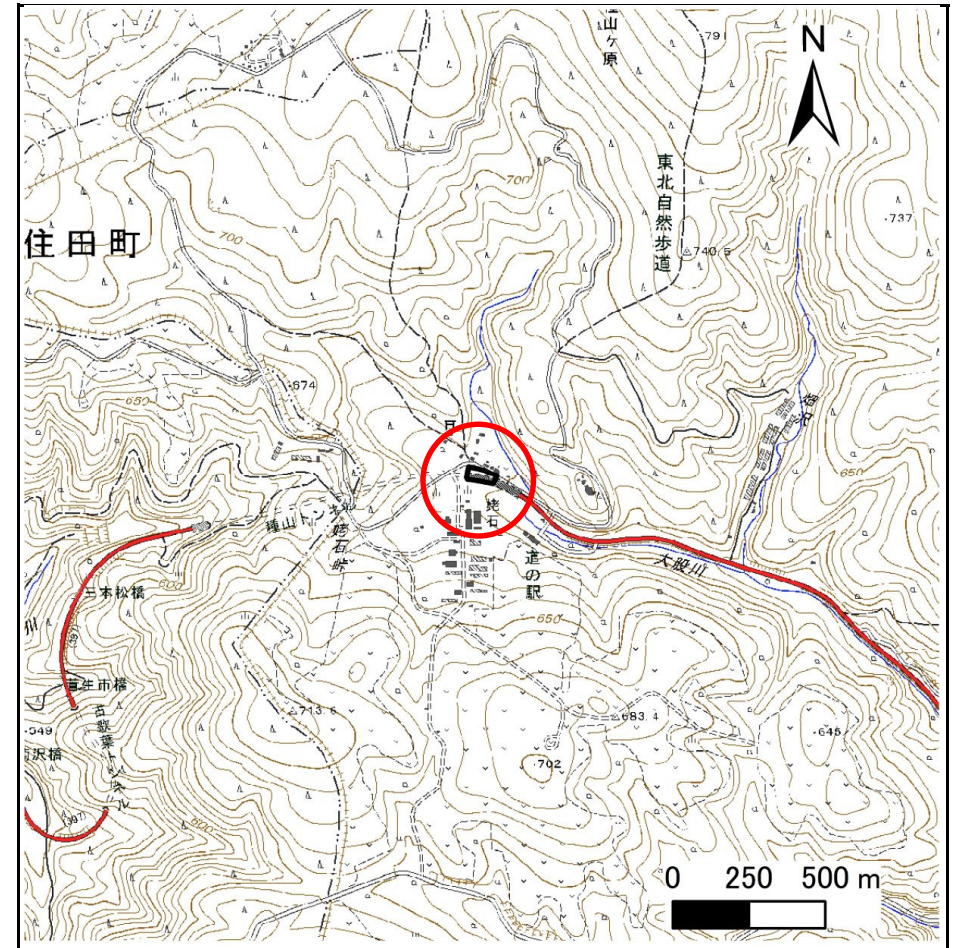
# 土砂災害防止に関する基礎調査(急傾斜地の崩壊)

表紙 概況、位置図

自然現象の種類	急傾斜地の崩壊
箇所番号	441BN5185
箇所名	子飼沢A
所在地	気仙郡住田町世田米字子飼沢
調査機関	岩手県沿岸広域振興局土木部 大船渡土木センター



概況図(S=1:200,000)



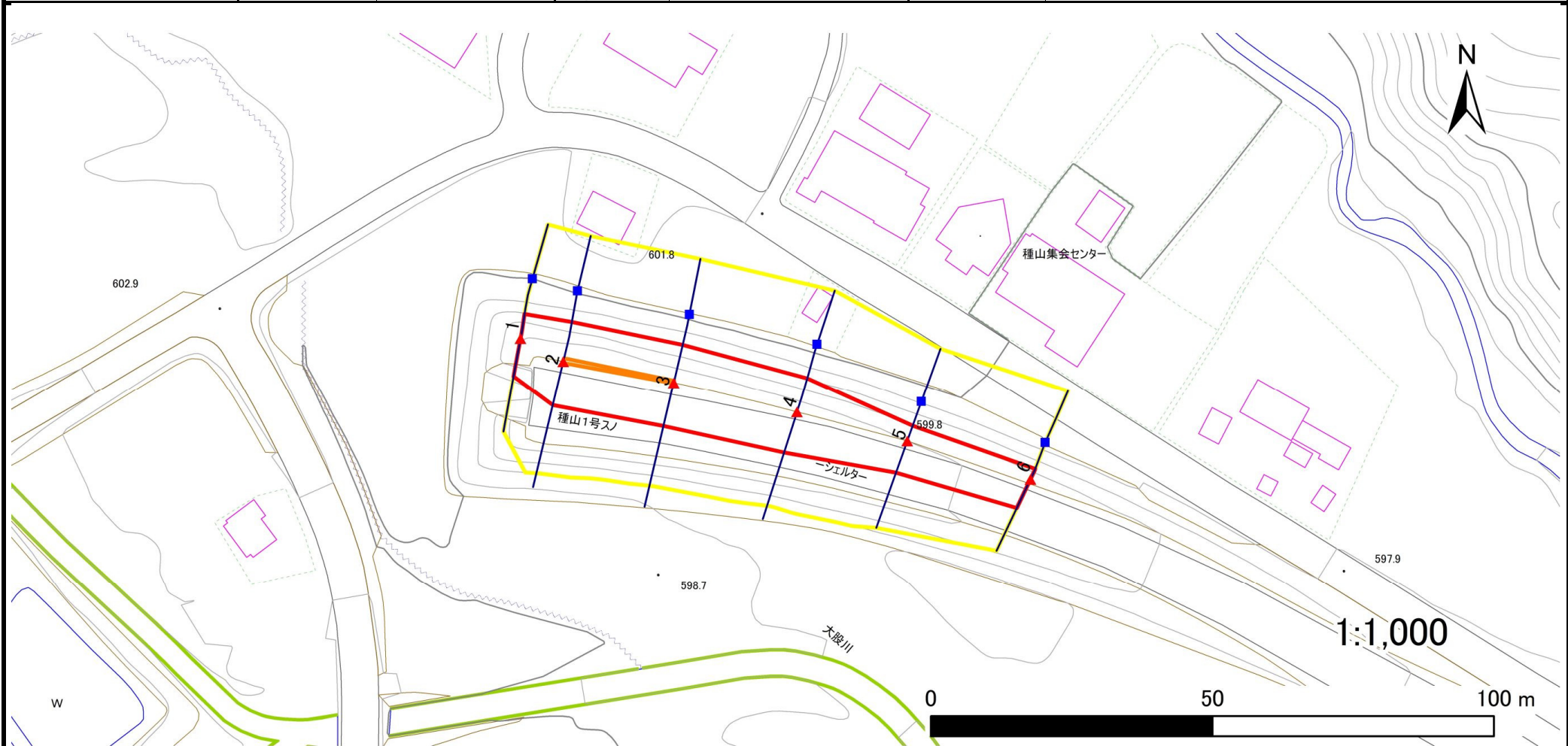
位置図(S=1:25,000)

# 急傾斜地の崩壊区域調書

様式3-1 危害のおそれのある土地、著しい危害のおそれのある土地の設定図

調査年度 2023年度

急傾斜地の位置	箇所番号	441BN5185	箇所名	子飼沢A	所在地	気仙郡住田町世田米字子飼沢
---------	------	-----------	-----	------	-----	---------------



凡例	■ 上端	— 横断測線	■ 危害のおそれのある土地の区域	■ 土石等の移動による力が100kN/m <sup>2</sup> を超える範囲
	▲ 下端		■ 著しい危害のおそれのある土地の区域	■ 土石等の堆積高が3mを超える範囲

# 急傾斜地の崩壊区域調書

様式3-2 建築物に作用すると想定される衝撃に関する事項(1/1)

調査年度

2023年度

急傾斜地の位置		箇所番号		441BN5185		箇所名		子飼沢A		所在地		気仙郡住田町世田米字子飼沢				
横断 測線 番号	急傾斜地の下端に隣接する土地								急傾斜地内							
	土石等の移動の高さと力の大きさ				土石等の堆積高さと力の大きさ				土石等の移動の高さと力の大きさ				土石等の堆積高さと力の大きさ			
	区分	高さ (m)	下端からの距離 (m)	力の大きさ (kN/m <sup>2</sup> )	区分	下端からの水平 距離(m)	高さ (m)	力の大きさ (kN/m <sup>2</sup> )	区分	高さ (m)	上端からの比高 (m)	力の大きさ (kN/m <sup>2</sup> )	区分	上端からの比高 (m)	高さ (m)	力の大きさ (kN/m <sup>2</sup> )
1	100kN/m <sup>2</sup> を超える	—	— ~ —	—	3mを超える	— ~ —	—	—	100kN/m <sup>2</sup> を超える	—	— ~ —	—	3mを超える	— ~ —	—	—
	それ以外	1.00	0.00 ~ 6.86	86.79	それ以外	0.00 ~ 6.86	1.78	9.52	それ以外	1.00	5.00 ~ 8.42	86.79	それ以外	5.00 ~ 8.42	1.78	9.52
2	100kN/m <sup>2</sup> を超える	1.00	0.00 ~ 0.21	103.06	3mを超える	— ~ —	—	—	100kN/m <sup>2</sup> を超える	1.00	10.89 ~ 11.45	103.06	3mを超える	— ~ —	—	—
	それ以外	1.00	0.21 ~ 7.99	100.00	それ以外	0.00 ~ 7.99	2.33	12.46	それ以外	1.00	5.00 ~ 10.89	100.00	それ以外	5.00 ~ 11.45	2.33	12.46
3	100kN/m <sup>2</sup> を超える	1.00	0.00 ~ 0.13	101.85	3mを超える	— ~ —	—	—	100kN/m <sup>2</sup> を超える	1.00	10.96 ~ 11.29	101.85	3mを超える	— ~ —	—	—
	それ以外	1.00	0.13 ~ 7.91	100.00	それ以外	0.00 ~ 7.91	2.34	12.52	それ以外	1.00	5.00 ~ 10.96	100.00	それ以外	5.00 ~ 11.29	2.34	12.52
4	100kN/m <sup>2</sup> を超える	—	— ~ —	—	3mを超える	— ~ —	—	—	100kN/m <sup>2</sup> を超える	—	— ~ —	—	3mを超える	— ~ —	—	—
	それ以外	1.00	0.00 ~ 7.54	96.50	それ以外	0.00 ~ 7.54	1.79	9.58	それ以外	1.00	5.00 ~ 9.94	96.50	それ以外	5.00 ~ 9.94	1.79	9.58
5	100kN/m <sup>2</sup> を超える	—	— ~ —	—	3mを超える	— ~ —	—	—	100kN/m <sup>2</sup> を超える	—	— ~ —	—	3mを超える	— ~ —	—	—
	それ以外	1.00	0.00 ~ 5.96	74.69	それ以外	0.00 ~ 5.96	2.05	10.99	それ以外	1.00	5.00 ~ 8.16	74.69	それ以外	5.00 ~ 8.16	2.05	10.99
6	100kN/m <sup>2</sup> を超える	—	— ~ —	—	3mを超える	— ~ —	—	—	100kN/m <sup>2</sup> を超える	—	— ~ —	—	3mを超える	— ~ —	—	—
	それ以外	1.00	0.00 ~ 5.65	70.59	それ以外	0.00 ~ 5.65	1.98	10.57	それ以外	1.00	5.00 ~ 7.00	70.59	それ以外	5.00 ~ 7.00	1.98	10.57
	100kN/m <sup>2</sup> を超える		~		3mを超える	~			100kN/m <sup>2</sup> を超える		~		3mを超える	~		
	それ以外		~		それ以外	~			それ以外		~		それ以外	~		
	100kN/m <sup>2</sup> を超える		~		3mを超える	~			100kN/m <sup>2</sup> を超える		~		3mを超える	~		
	それ以外		~		それ以外	~			それ以外		~		それ以外	~		
	100kN/m <sup>2</sup> を超える		~		3mを超える	~			100kN/m <sup>2</sup> を超える		~		3mを超える	~		
	それ以外		~		それ以外	~			それ以外		~		それ以外	~		
	100kN/m <sup>2</sup> を超える		~		3mを超える	~			100kN/m <sup>2</sup> を超える		~		3mを超える	~		
	それ以外		~		それ以外	~			それ以外		~		それ以外	~		
	100kN/m <sup>2</sup> を超える		~		3mを超える	~			100kN/m <sup>2</sup> を超える		~		3mを超える	~		
	それ以外		~		それ以外	~			それ以外		~		それ以外	~		
	100kN/m <sup>2</sup> を超える		~		3mを超える	~			100kN/m <sup>2</sup> を超える		~		3mを超える	~		
	それ以外		~		それ以外	~			それ以外		~		それ以外	~		