

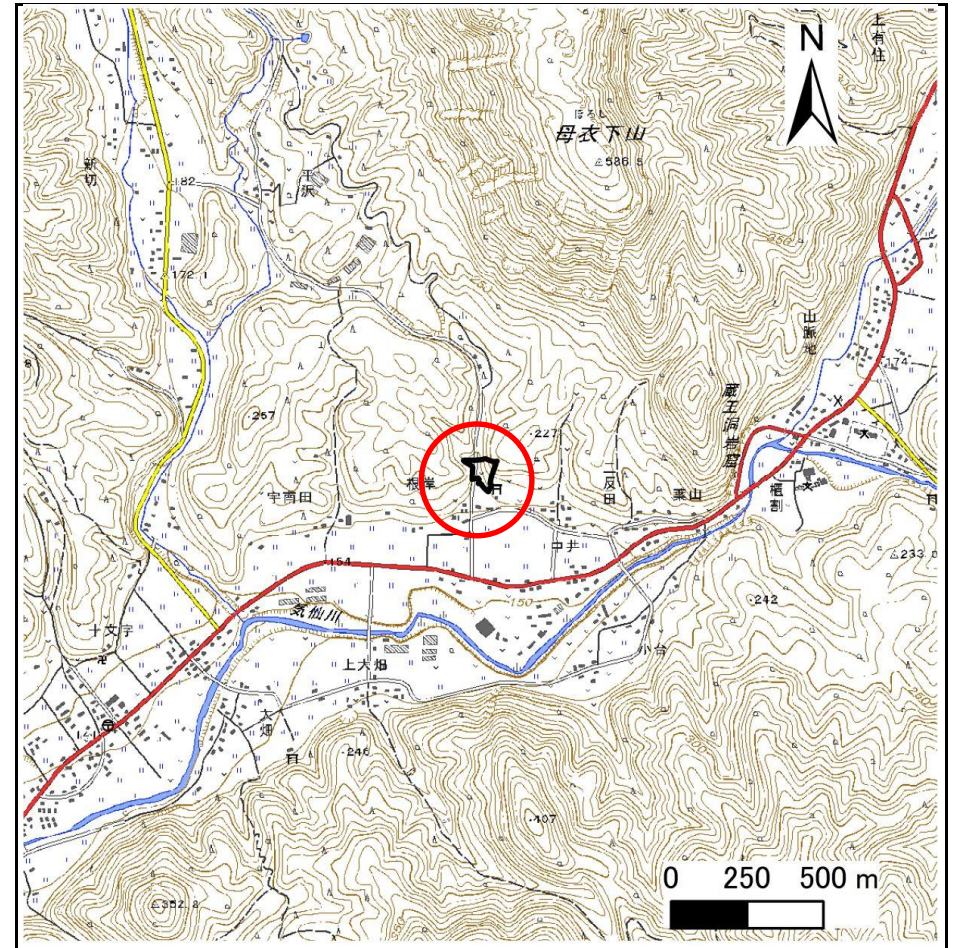
土砂災害防止に関する基礎調査(急傾斜地の崩壊)

表紙 概況、位置図

自然現象の種類	急傾斜地の崩壊
箇所番号	441BN5153
箇所名	中井F
所在地	気仙郡住田町上有住字中井
調査機関	岩手県沿岸広域振興局土木部 大船渡土木センター



位置図(S=1:200,000)



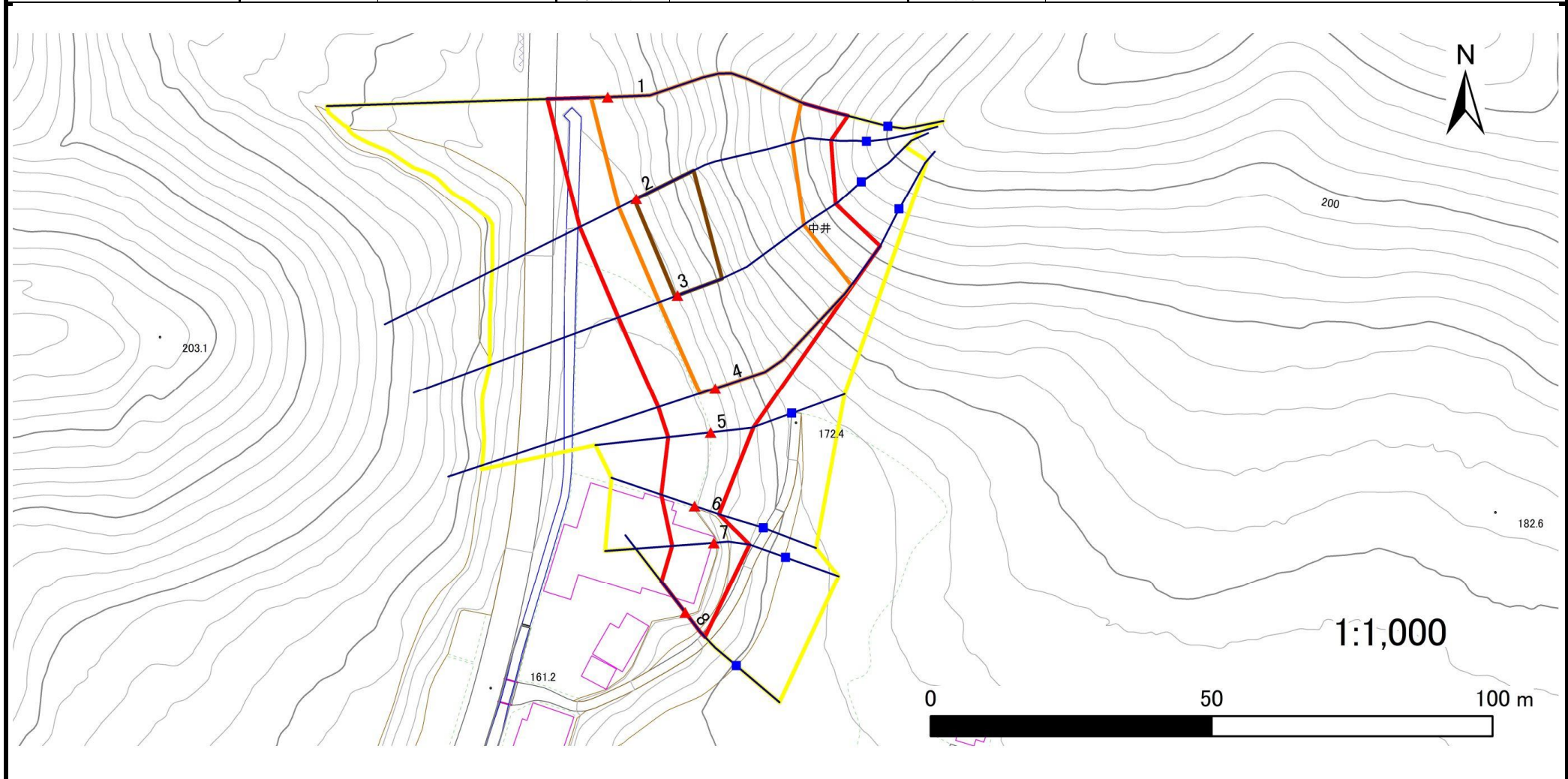
概況図(S=1:25,000)

急傾斜地の崩壊区域調書

様式3-1 危害のおそれのある土地、著しい危害のおそれのある土地の設定図

調査年度 2024年度

急傾斜地の位置	箇所番号	441BN5153	箇所名	中井F	所在地	気仙郡住田町上有住字中井
---------	------	-----------	-----	-----	-----	--------------



凡例	■ 上端	— 横断測線	▭ 危害のおそれのある土地の区域	▭ 土石等の移動による力が100kN/m ² を超える範囲
	▲ 下端		▭ 著しい危害のおそれのある土地の区域	▭ 土石等の堆積高が3mを超える範囲

急傾斜地の崩壊区域調書

様式3-2 建築物に作用すると想定される衝撃に関する事項(1/1)

調査年度 2024年度

急傾斜地の位置		441BN5153			箇所名		中井F		所在地		気仙郡住田町上有住字中井					
横断 測線 番号	急傾斜地の下端に隣接する土地								急傾斜地内							
	土石等の移動の高さと力の大きさ				土石等の堆積高さと力の大きさ				土石等の移動の高さと力の大きさ				土石等の堆積高さと力の大きさ			
	区分	高さ (m)	下端からの距離 (m)	力の大きさ (kN/m ²)	区分	下端からの水平 距離(m)	高さ (m)	力の大きさ (kN/m ²)	区分	高さ (m)	上端からの比高 (m)	力の大きさ (kN/m ²)	区分	上端からの比高 (m)	高さ (m)	力の大きさ (kN/m ²)
1	100kN/m ² を超える	1.00	0.00 ~ 2.97	147.22	3mを超える	— ~ —	—	—	100kN/m ² を超える	1.00	10.86 ~ 35.32	147.22	3mを超える	— ~ —	—	—
	それ以外	1.00	2.97 ~ 10.76	100.00	それ以外	0.00 ~ 10.76	2.99	15.99	それ以外	1.00	5.00 ~ 10.86	100.00	それ以外	5.00 ~ 35.32	2.99	15.99
2	100kN/m ² を超える	1.00	0.00 ~ 3.47	155.90	3mを超える	0.00 ~ 0.35	3.19	17.06	100kN/m ² を超える	1.00	10.54 ~ 34.00	155.90	3mを超える	25.00 ~ 34.00	3.19	17.06
	それ以外	1.00	3.47 ~ 11.25	100.00	それ以外	0.35 ~ 11.25	3.00	16.05	それ以外	1.00	5.00 ~ 10.54	100.00	それ以外	5.00 ~ 25.00	3.00	16.05
3	100kN/m ² を超える	1.00	0.00 ~ 3.45	155.54	3mを超える	0.00 ~ 0.45	3.25	17.37	100kN/m ² を超える	1.00	10.60 ~ 32.00	155.54	3mを超える	25.00 ~ 32.00	3.25	17.37
	それ以外	1.00	3.45 ~ 11.23	100.00	それ以外	0.45 ~ 11.23	3.00	16.05	それ以外	1.00	5.00 ~ 10.60	100.00	それ以外	5.00 ~ 25.00	3.00	16.05
4	100kN/m ² を超える	1.00	0.00 ~ 2.87	145.40	3mを超える	— ~ —	—	—	100kN/m ² を超える	1.00	10.87 ~ 32.00	145.40	3mを超える	— ~ —	—	—
	それ以外	1.00	2.87 ~ 10.65	100.00	それ以外	0.00 ~ 10.65	2.99	15.99	それ以外	1.00	5.00 ~ 10.87	100.00	それ以外	5.00 ~ 32.00	2.99	15.99
5	100kN/m ² を超える	—	— ~ —	—	3mを超える	— ~ —	—	—	100kN/m ² を超える	—	— ~ —	—	3mを超える	— ~ —	—	—
	それ以外	1.00	0.00 ~ 7.62	97.61	それ以外	0.00 ~ 7.62	2.09	11.16	それ以外	1.00	5.00 ~ 10.32	97.61	それ以外	5.00 ~ 10.32	2.09	11.16
6	100kN/m ² を超える	—	— ~ —	—	3mを超える	— ~ —	—	—	100kN/m ² を超える	—	— ~ —	—	3mを超える	— ~ —	—	—
	それ以外	1.00	0.00 ~ 6.25	78.57	それ以外	0.00 ~ 0.00	1.60	8.55	それ以外	1.00	5.00 ~ 7.79	78.57	それ以外	5.00 ~ 7.79	1.60	8.55
7	100kN/m ² を超える	—	— ~ —	—	3mを超える	— ~ —	—	—	100kN/m ² を超える	—	— ~ —	—	3mを超える	— ~ —	—	—
	それ以外	1.00	0.00 ~ 7.44	94.95	それ以外	0.00 ~ 7.44	1.73	9.28	それ以外	1.00	5.00 ~ 9.70	94.95	それ以外	5.00 ~ 9.70	1.73	9.28
8	100kN/m ² を超える	—	— ~ —	—	3mを超える	— ~ —	—	—	100kN/m ² を超える	—	— ~ —	—	3mを超える	— ~ —	—	—
	それ以外	1.00	0.00 ~ 6.87	86.93	それ以外	0.00 ~ 0.00	1.66	8.88	それ以外	1.00	5.00 ~ 8.68	86.93	それ以外	5.00 ~ 8.68	1.66	8.88
	100kN/m ² を超える		~		3mを超える	~			100kN/m ² を超える		~		3mを超える	~		
	それ以外		~		それ以外	~			それ以外		~		それ以外	~		
	100kN/m ² を超える		~		3mを超える	~			100kN/m ² を超える		~		3mを超える	~		
	それ以外		~		それ以外	~			それ以外		~		それ以外	~		
	100kN/m ² を超える		~		3mを超える	~			100kN/m ² を超える		~		3mを超える	~		
	それ以外		~		それ以外	~			それ以外		~		それ以外	~		
	100kN/m ² を超える		~		3mを超える	~			100kN/m ² を超える		~		3mを超える	~		
	それ以外		~		それ以外	~			それ以外		~		それ以外	~		
	100kN/m ² を超える		~		3mを超える	~			100kN/m ² を超える		~		3mを超える	~		
	それ以外		~		それ以外	~			それ以外		~		それ以外	~		