

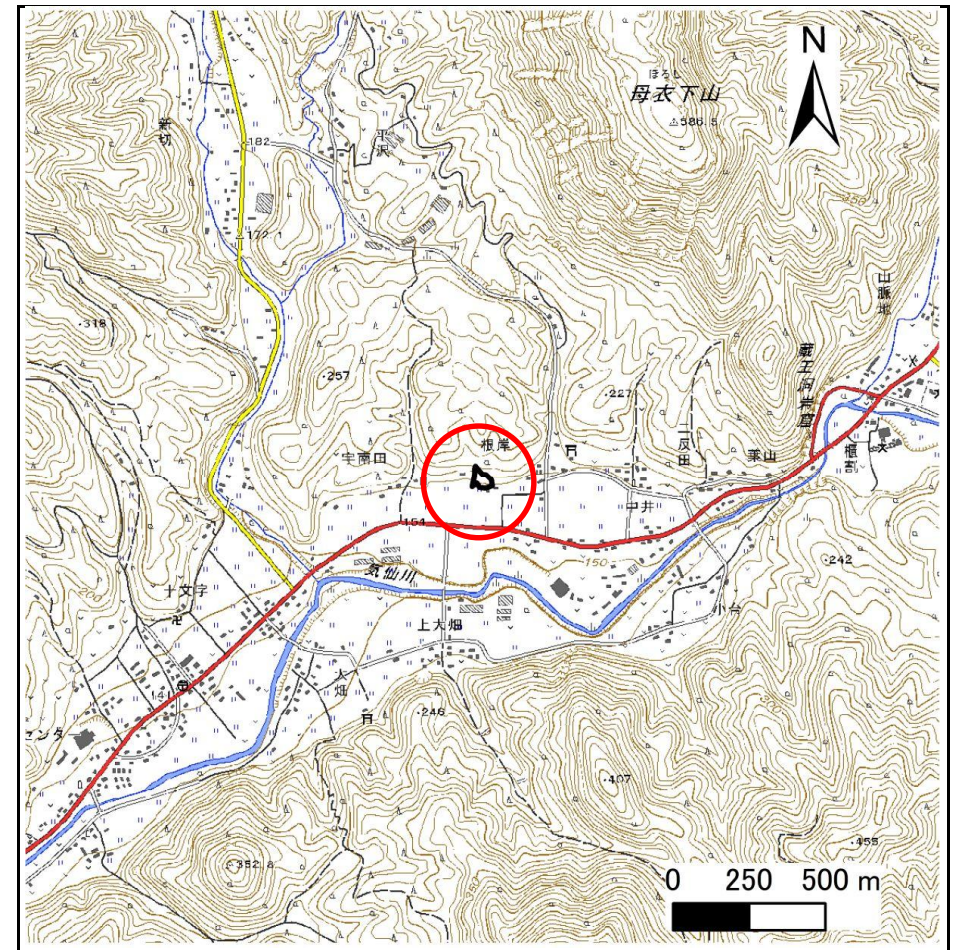
土砂災害防止に関する基礎調査(急傾斜地の崩壊)

表紙 概況、位置図

| | |
|---------|-------------------------|
| 自然現象の種類 | 急傾斜地の崩壊 |
| 箇所番号 | 441BN5136 |
| 箇所名 | 根岸A |
| 所在地 | 気仙郡住田町上有住字根岸 |
| 調査機関 | 岩手県沿岸広域振興局土木部 大船渡土木センター |



位置図(S=1:200,000)



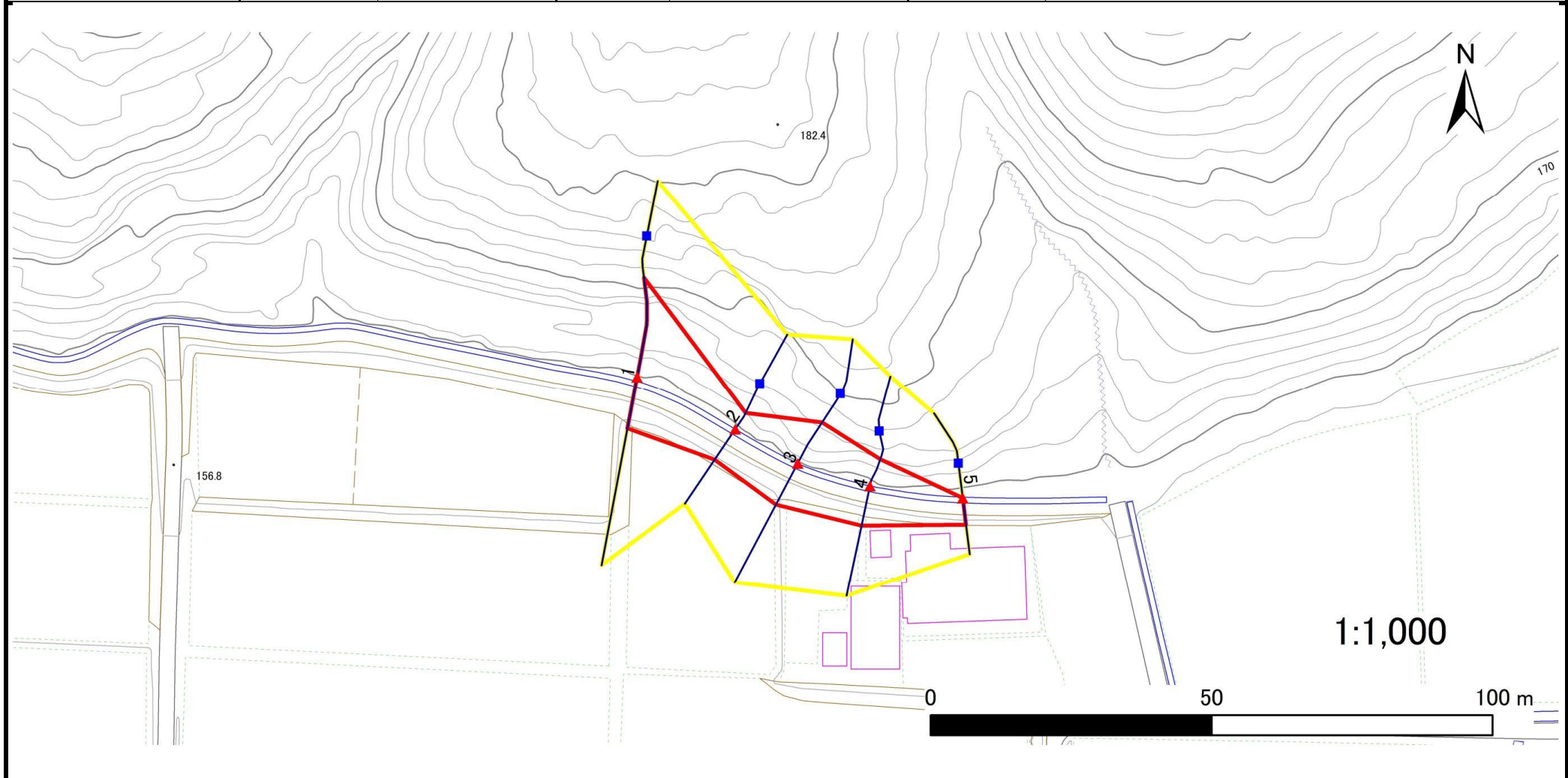
概況図(S=1:25,000)

急傾斜地の崩壊区域調書

様式3-1 危害のおそれのある土地、著しい危害のおそれのある土地の設定図

| | |
|------|--------|
| 調査年度 | 2024年度 |
|------|--------|

| | | | | | | |
|---------|------|-----------|-----|-----|-----|--------------|
| 急傾斜地の位置 | 箇所番号 | 441BN5136 | 箇所名 | 根岸A | 所在地 | 気仙郡住田町上有住字根岸 |
|---------|------|-----------|-----|-----|-----|--------------|



| | | | | |
|----|------|--------|---------------------|--|
| 凡例 | ■ 上端 | — 横断測線 | ▭ 危害のおそれのある土地の区域 | ▭ 土石等の移動による力が100kN/m ² を超える範囲 |
| | ▲ 下端 | | ▭ 著しい危害のおそれのある土地の区域 | ▭ 土石等の堆積高が3mを超える範囲 |

急傾斜地の崩壊区域調書

様式3-2 建築物に作用すると想定される衝撃に関する事項(1/1)

調査年度 2024年度

| 急傾斜地の位置 | | 箇所番号 | | | 箇所名 | | 根岸A | | 所在地 | | 気仙郡住田町上有住字根岸 | | | | | |
|----------------|---------------------------|-----------|----------------|-------------------------------|-----------------|------------------|-----------|-------------------------------|---------------------------|-----------|----------------|-------------------------------|-----------------|----------------|-----------|-------------------------------|
| 横断 測線 番号 | 急傾斜地の下端に隣接する土地 | | | | | | | | 急傾斜地内 | | | | | | | |
| | 土石等の移動の高さと力の大きさ | | | | 土石等の堆積高さとの力の大きさ | | | | 土石等の移動の高さと力の大きさ | | | | 土石等の堆積高さとの力の大きさ | | | |
| | 区分 | 高さ (m) | 下端からの距離 (m) | 力の大きさ (kN/m ²) | 区分 | 下端からの水平 距離(m) | 高さ (m) | 力の大きさ (kN/m ²) | 区分 | 高さ (m) | 上端からの比高 (m) | 力の大きさ (kN/m ²) | 区分 | 上端からの比高 (m) | 高さ (m) | 力の大きさ (kN/m ²) |
| 1 | 100kN/m ² を超える | 1.00 | 0.00 ~ 1.49 | 122.73 | 3mを超える | — ~ — | — | — | 100kN/m ² を超える | 1.00 | 10.94 ~ 16.94 | 122.73 | 3mを超える | — ~ — | — | — |
| | それ以外 | 1.00 | 1.49 ~ 9.28 | 100.00 | それ以外 | 0.00 ~ 9.28 | 2.23 | 11.96 | それ以外 | 1.00 | 5.00 ~ 10.94 | 100.00 | それ以外 | 5.00 ~ 16.94 | 2.23 | 11.96 |
| 2 | 100kN/m ² を超える | — | — ~ — | — | 3mを超える | — ~ — | — | — | 100kN/m ² を超える | — | — ~ — | — | 3mを超える | — ~ — | — | — |
| | それ以外 | 1.00 | 0.00 ~ 6.52 | 82.12 | それ以外 | 0.00 ~ 6.52 | 1.86 | 9.93 | それ以外 | 1.00 | 5.00 ~ 7.95 | 82.12 | それ以外 | 5.00 ~ 7.95 | 1.86 | 9.93 |
| 3 | 100kN/m ² を超える | 1.00 | 0.00 ~ 0.49 | 107.26 | 3mを超える | — ~ — | — | — | 100kN/m ² を超える | 1.00 | 10.60 ~ 11.94 | 107.26 | 3mを超える | — ~ — | — | — |
| | それ以外 | 1.00 | 0.49 ~ 8.28 | 100.00 | それ以外 | 0.00 ~ 8.28 | 2.25 | 12.02 | それ以外 | 1.00 | 5.00 ~ 10.60 | 100.00 | それ以外 | 5.00 ~ 11.94 | 2.25 | 12.02 |
| 4 | 100kN/m ² を超える | — | — ~ — | — | 3mを超える | — ~ — | — | — | 100kN/m ² を超える | — | — ~ — | — | 3mを超える | — ~ — | — | — |
| | それ以外 | 1.00 | 0.00 ~ 7.19 | 91.46 | それ以外 | 0.00 ~ 7.19 | 1.96 | 10.47 | それ以外 | 1.00 | 5.00 ~ 9.95 | 91.46 | それ以外 | 5.00 ~ 9.95 | 1.96 | 10.47 |
| 5 | 100kN/m ² を超える | — | — ~ — | — | 3mを超える | — ~ — | — | — | 100kN/m ² を超える | — | — ~ — | — | 3mを超える | — ~ — | — | — |
| | それ以外 | 1.00 | 0.00 ~ 4.72 | 58.89 | それ以外 | 0.00 ~ 4.72 | 1.80 | 9.66 | それ以外 | 1.00 | 5.00 ~ 5.00 | 58.89 | それ以外 | 5.00 ~ 5.00 | 1.80 | 9.66 |
| | 100kN/m ² を超える | | ~ | | 3mを超える | ~ | | | 100kN/m ² を超える | | ~ | | 3mを超える | ~ | | |
| | それ以外 | | ~ | | それ以外 | ~ | | | それ以外 | | ~ | | それ以外 | ~ | | |
| | 100kN/m ² を超える | | ~ | | 3mを超える | ~ | | | 100kN/m ² を超える | | ~ | | 3mを超える | ~ | | |
| | それ以外 | | ~ | | それ以外 | ~ | | | それ以外 | | ~ | | それ以外 | ~ | | |
| | 100kN/m ² を超える | | ~ | | 3mを超える | ~ | | | 100kN/m ² を超える | | ~ | | 3mを超える | ~ | | |
| | それ以外 | | ~ | | それ以外 | ~ | | | それ以外 | | ~ | | それ以外 | ~ | | |
| | 100kN/m ² を超える | | ~ | | 3mを超える | ~ | | | 100kN/m ² を超える | | ~ | | 3mを超える | ~ | | |
| | それ以外 | | ~ | | それ以外 | ~ | | | それ以外 | | ~ | | それ以外 | ~ | | |
| | 100kN/m ² を超える | | ~ | | 3mを超える | ~ | | | 100kN/m ² を超える | | ~ | | 3mを超える | ~ | | |
| | それ以外 | | ~ | | それ以外 | ~ | | | それ以外 | | ~ | | それ以外 | ~ | | |
| | 100kN/m ² を超える | | ~ | | 3mを超える | ~ | | | 100kN/m ² を超える | | ~ | | 3mを超える | ~ | | |
| | それ以外 | | ~ | | それ以外 | ~ | | | それ以外 | | ~ | | それ以外 | ~ | | |
| | 100kN/m ² を超える | | ~ | | 3mを超える | ~ | | | 100kN/m ² を超える | | ~ | | 3mを超える | ~ | | |
| | それ以外 | | ~ | | それ以外 | ~ | | | それ以外 | | ~ | | それ以外 | ~ | | |