

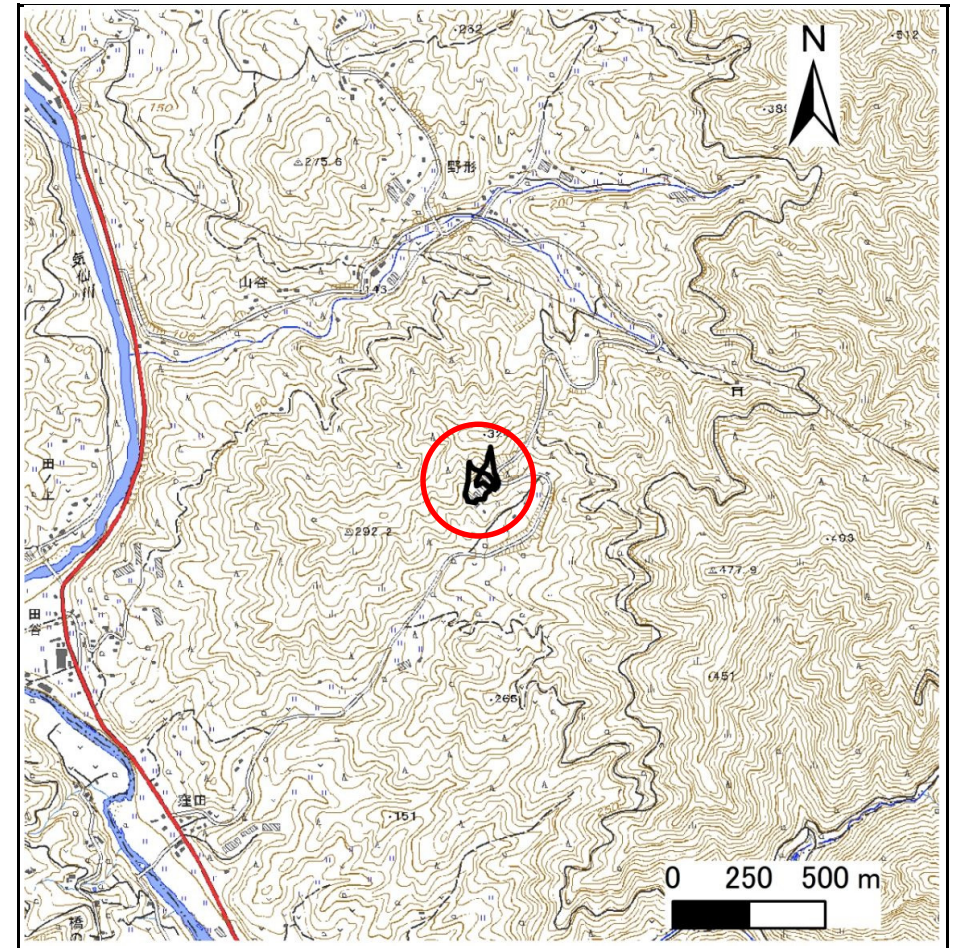
土砂災害防止に関する基礎調査(急傾斜地の崩壊)

表紙 概況、位置図

自然現象の種類	急傾斜地の崩壊
箇所番号	441BN5072
箇所名	窪田B
所在地	気仙郡住田町世田米字窪田
調査機関	岩手県沿岸広域振興局土木部 大船渡土木センター



概況図(S=1:200,000)



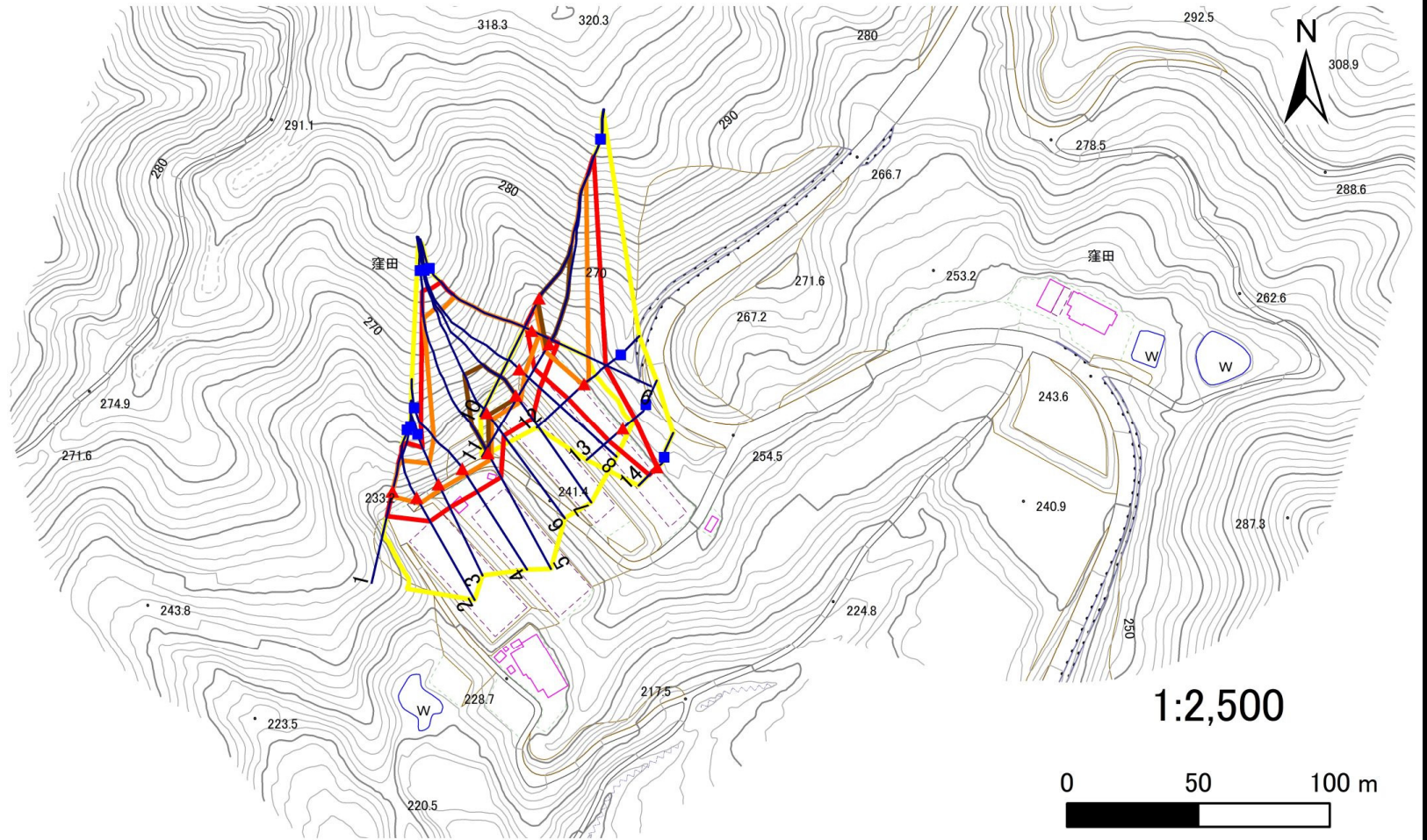
位置図(S=1:25,000)

急傾斜地の崩壊区域調書

様式3-1 危害のおそれのある土地、著しい危害のおそれのある土地の設定図(1/3)

調査年度 2023年度

急傾斜地の位置 箇所番号 441BN5072 箇所名 窪田B 所在地 気仙郡住田町世田米字窪田



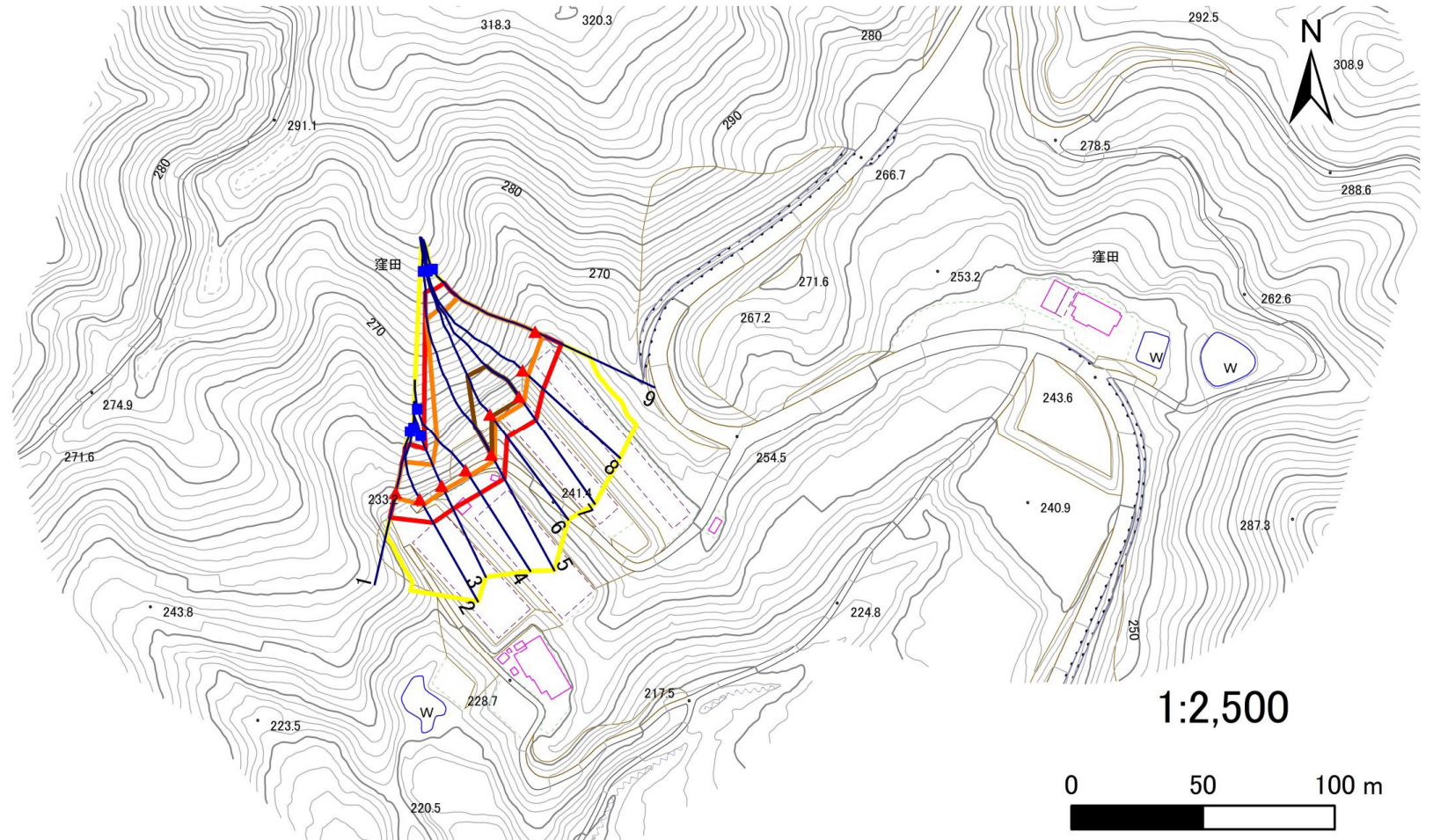
- | | | | | |
|-----------|--|--|--|--|
| 凡例 | ■ 上端 | — 横断測線 | 危害のおそれのある土地の区域 | 土石等の移動による力が100kN/m ² を超える範囲 |
| | ▲ 下端 | | 著しい危害のおそれのある土地の区域 | 土石等の堆積高が3mを超える範囲 |

急傾斜地の崩壊区域調書

様式3-1 危害のおそれのある土地、著しい危害のおそれのある土地の設定図(2/3)

調査年度 2023年度

急傾斜地の位置 箇所番号 441BN5072 箇所名 窪田B 所在地 気仙郡住田町世田米字窪田



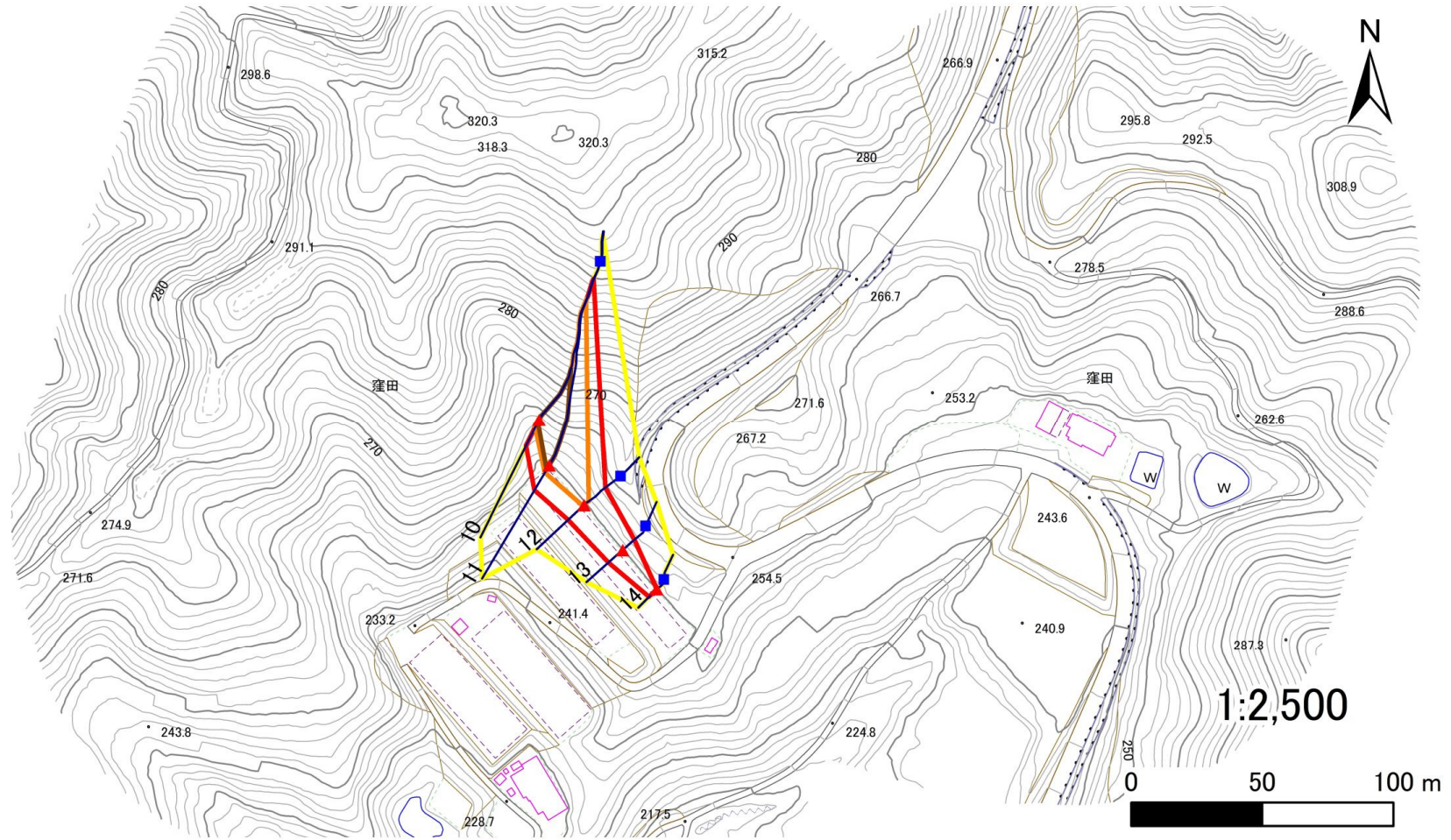
- | | | | | |
|-----------|--|--|--|--|
| 凡例 | ■ 上端 | — 横断測線 | 危害のおそれのある土地の区域 | 土石等の移動による力が100kN/m ² を超える範囲 |
| | ▲ 下端 | | 著しい危害のおそれのある土地の区域 | 土石等の堆積高が3mを超える範囲 |

急傾斜地の崩壊区域調書

様式3-1 危害のおそれのある土地、著しい危害のおそれのある土地の設定図(3/3)

調査年度 2023年度

急傾斜地の位置 箇所番号 441BN5072 箇所名 窪田B 所在地 気仙郡住田町世田米字窪田



- | | | | | |
|-----------|--|--|--|--|
| 凡例 | ■ 上端 | — 横断測線 | 危害のおそれのある土地の区域 | 土石等の移動による力が100kN/m ² を超える範囲 |
| | ▲ 下端 | | 著しい危害のおそれのある土地の区域 | 土石等の堆積高が3mを超える範囲 |

急傾斜地の崩壊区域調書

様式3-2 建築物に作用すると想定される衝撃に関する事項(1/1)

調査年度 2023年度

急傾斜地の位置		箇所番号		441BN5072		箇所名		窪田B		所在地		気仙郡住田町世田米字窪田				
横断 測線 番号	急傾斜地の下端に隣接する土地								急傾斜地内							
	土石等の移動の高さと力の大きさ				土石等の堆積高さとの力の大きさ				土石等の移動の高さと力の大きさ				土石等の堆積高さとの力の大きさ			
	区分	高さ (m)	下端からの距離 (m)	力の大きさ (kN/m ²)	区分	下端からの水平 距離(m)	高さ (m)	力の大きさ (kN/m ²)	区分	高さ (m)	上端からの比高 (m)	力の大きさ (kN/m ²)	区分	上端からの比高 (m)	高さ (m)	力の大きさ (kN/m ²)
1	100kN/m ² を超える	1.00	0.00 ~ 1.91	129.37	3mを超える	— ~ —	—	—	100kN/m ² を超える	1.00	10.55 ~ 17.80	129.37	3mを超える	— ~ —	—	—
	それ以外	1.00	1.91 ~ 9.69	100.00	それ以外	0.00 ~ 9.69	2.34	12.51	それ以外	1.00	5.00 ~ 10.55	100.00	それ以外	5.00 ~ 17.80	2.34	12.51
2	100kN/m ² を超える	1.00	0.00 ~ 2.62	141.14	3mを超える	— ~ —	—	—	100kN/m ² を超える	1.00	10.53 ~ 22.28	141.14	3mを超える	— ~ —	—	—
	それ以外	1.00	2.62 ~ 10.40	100.00	それ以外	0.00 ~ 10.40	2.72	14.54	それ以外	1.00	5.00 ~ 10.53	100.00	それ以外	5.00 ~ 22.28	2.72	14.54
3	100kN/m ² を超える	1.00	0.00 ~ 2.10	132.48	3mを超える	— ~ —	—	—	100kN/m ² を超える	1.00	11.18 ~ 19.22	132.48	3mを超える	— ~ —	—	—
	それ以外	1.00	2.10 ~ 9.88	100.00	それ以外	0.00 ~ 9.88	2.58	13.82	それ以外	1.00	5.00 ~ 11.18	100.00	それ以外	5.00 ~ 19.22	2.58	13.82
4	100kN/m ² を超える	1.00	0.00 ~ 2.61	140.99	3mを超える	— ~ —	—	—	100kN/m ² を超える	1.00	10.54 ~ 22.70	140.99	3mを超える	— ~ —	—	—
	それ以外	1.00	2.61 ~ 10.39	100.00	それ以外	0.00 ~ 10.39	2.68	14.34	それ以外	1.00	5.00 ~ 10.54	100.00	それ以外	5.00 ~ 22.70	2.68	14.34
5	100kN/m ² を超える	1.00	0.00 ~ 2.71	142.71	3mを超える	0.00 ~ 0.83	3.36	17.96	100kN/m ² を超える	1.00	11.43 ~ 47.69	142.71	3mを超える	40.00 ~ 47.69	3.36	17.96
	それ以外	1.00	2.71 ~ 10.49	100.00	それ以外	0.83 ~ 10.49	3.00	16.05	それ以外	1.00	5.00 ~ 11.43	100.00	それ以外	5.00 ~ 40.00	3.00	16.05
6	100kN/m ² を超える	1.00	0.00 ~ 3.25	152.03	3mを超える	0.00 ~ 1.11	3.51	18.77	100kN/m ² を超える	1.00	10.72 ~ 41.84	152.03	3mを超える	30.00 ~ 41.84	3.51	18.77
	それ以外	1.00	3.25 ~ 11.03	100.00	それ以外	1.11 ~ 11.03	3.00	16.05	それ以外	1.00	5.00 ~ 10.72	100.00	それ以外	5.00 ~ 30.00	3.00	16.05
7	100kN/m ² を超える	1.00	0.00 ~ 3.19	150.92	3mを超える	0.00 ~ 1.08	3.49	18.66	100kN/m ² を超える	1.00	10.78 ~ 41.83	150.92	3mを超える	30.00 ~ 41.83	3.49	18.66
	それ以外	1.00	3.19 ~ 10.97	100.00	それ以外	1.08 ~ 10.97	3.00	16.05	それ以外	1.00	5.00 ~ 10.78	100.00	それ以外	5.00 ~ 30.00	3.00	16.05
8	100kN/m ² を超える	1.00	0.00 ~ 2.89	145.82	3mを超える	— ~ —	—	—	100kN/m ² を超える	1.00	10.98 ~ 35.99	145.82	3mを超える	— ~ —	—	—
	それ以外	1.00	2.89 ~ 10.68	100.00	それ以外	0.00 ~ 10.68	2.96	15.86	それ以外	1.00	5.00 ~ 10.98	100.00	それ以外	5.00 ~ 35.99	2.96	15.86
9	100kN/m ² を超える	1.00	0.00 ~ 3.24	151.81	3mを超える	0.00 ~ 0.16	3.08	16.48	100kN/m ² を超える	1.00	10.59 ~ 33.92	151.81	3mを超える	30.00 ~ 33.92	3.08	16.48
	それ以外	1.00	3.24 ~ 11.02	100.00	それ以外	0.16 ~ 11.02	3.00	16.05	それ以外	1.00	5.00 ~ 10.59	100.00	それ以外	5.00 ~ 30.00	3.00	16.05
10	100kN/m ² を超える	1.00	0.00 ~ 3.34	153.57	3mを超える	0.00 ~ 1.13	3.52	18.82	100kN/m ² を超える	1.00	10.69 ~ 46.34	153.57	3mを超える	30.00 ~ 46.34	3.52	18.82
	それ以外	1.00	3.34 ~ 11.12	100.00	それ以外	1.13 ~ 11.12	3.00	16.05	それ以外	1.00	5.00 ~ 10.69	100.00	それ以外	5.00 ~ 30.00	3.00	16.05
11	100kN/m ² を超える	1.00	0.00 ~ 3.15	150.31	3mを超える	0.00 ~ 1.91	3.81	20.39	100kN/m ² を超える	1.00	10.91 ~ 54.33	150.31	3mを超える	40.00 ~ 54.33	3.81	20.39
	それ以外	1.00	3.15 ~ 10.94	100.00	それ以外	1.91 ~ 10.94	3.00	16.05	それ以外	1.00	5.00 ~ 10.91	100.00	それ以外	5.00 ~ 40.00	3.00	16.05
12	100kN/m ² を超える	1.00	0.00 ~ 0.51	107.60	3mを超える	— ~ —	—	—	100kN/m ² を超える	1.00	10.77 ~ 12.33	107.60	3mを超える	— ~ —	—	—
	それ以外	1.00	0.51 ~ 8.30	100.00	それ以外	0.00 ~ 8.30	2.09	11.16	それ以外	1.00	5.00 ~ 10.77	100.00	それ以外	5.00 ~ 12.33	2.09	11.16
13	100kN/m ² を超える	—	— ~ —	—	3mを超える	— ~ —	—	—	100kN/m ² を超える	—	— ~ —	—	3mを超える	— ~ —	—	—
	それ以外	1.00	0.00 ~ 7.20	91.59	それ以外	0.00 ~ 0.00	1.71	9.17	それ以外	1.00	5.00 ~ 9.20	91.59	それ以外	5.00 ~ 9.20	1.71	9.17
14	100kN/m ² を超える	—	— ~ —	—	3mを超える	— ~ —	—	—	100kN/m ² を超える	—	— ~ —	—	3mを超える	— ~ —	—	—
	それ以外	1.00	0.00 ~ 4.23	52.92	それ以外	0.00 ~ 4.23	2.01	10.75	それ以外	1.00	5.00 ~ 5.00	52.92	それ以外	5.00 ~ 5.00	2.01	10.75
	100kN/m ² を超える		~		3mを超える	~			100kN/m ² を超える		~		3mを超える	~		
	それ以外		~		それ以外	~			それ以外		~		それ以外	~		