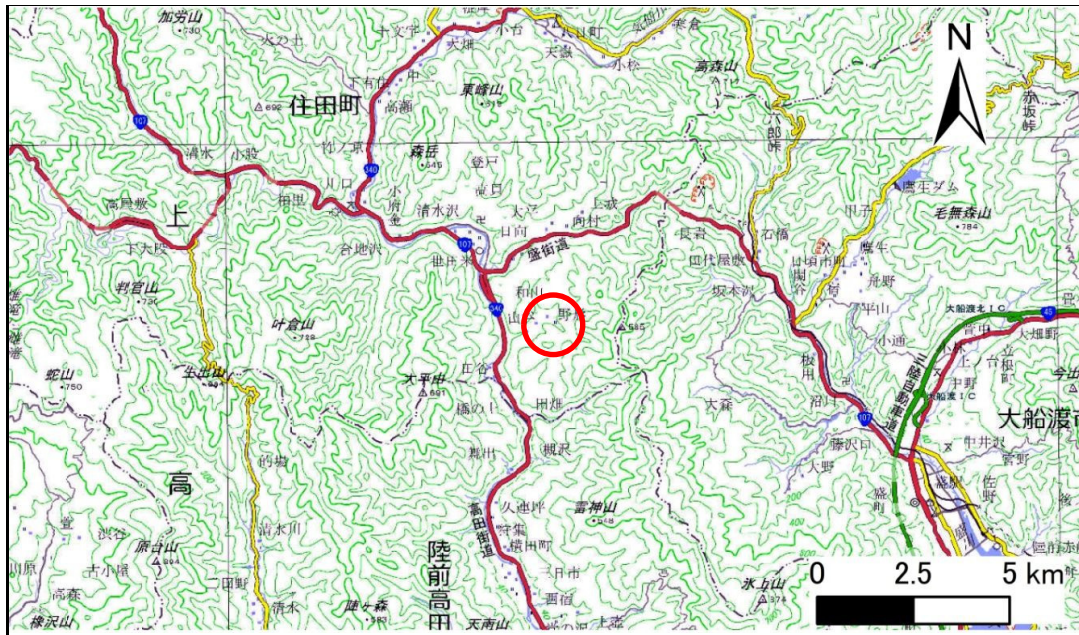


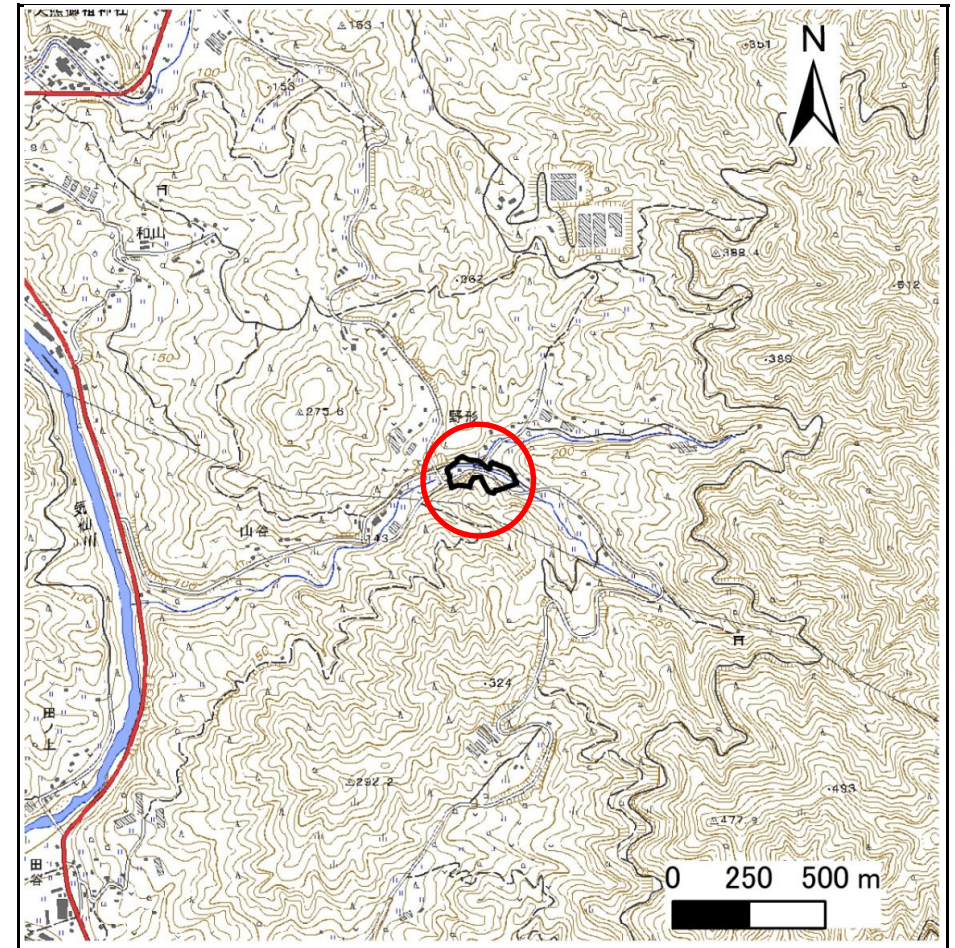
# 土砂災害防止に関する基礎調査(急傾斜地の崩壊)

表紙 概況、位置図

自然現象の種類	急傾斜地の崩壊
箇所番号	441BN5065
箇所名	野形E
所在地	気仙郡住田町世田米字野形
調査機関	岩手県沿岸広域振興局土木部 大船渡土木センター



概況図(S=1:200,000)



位置図(S=1:25,000)

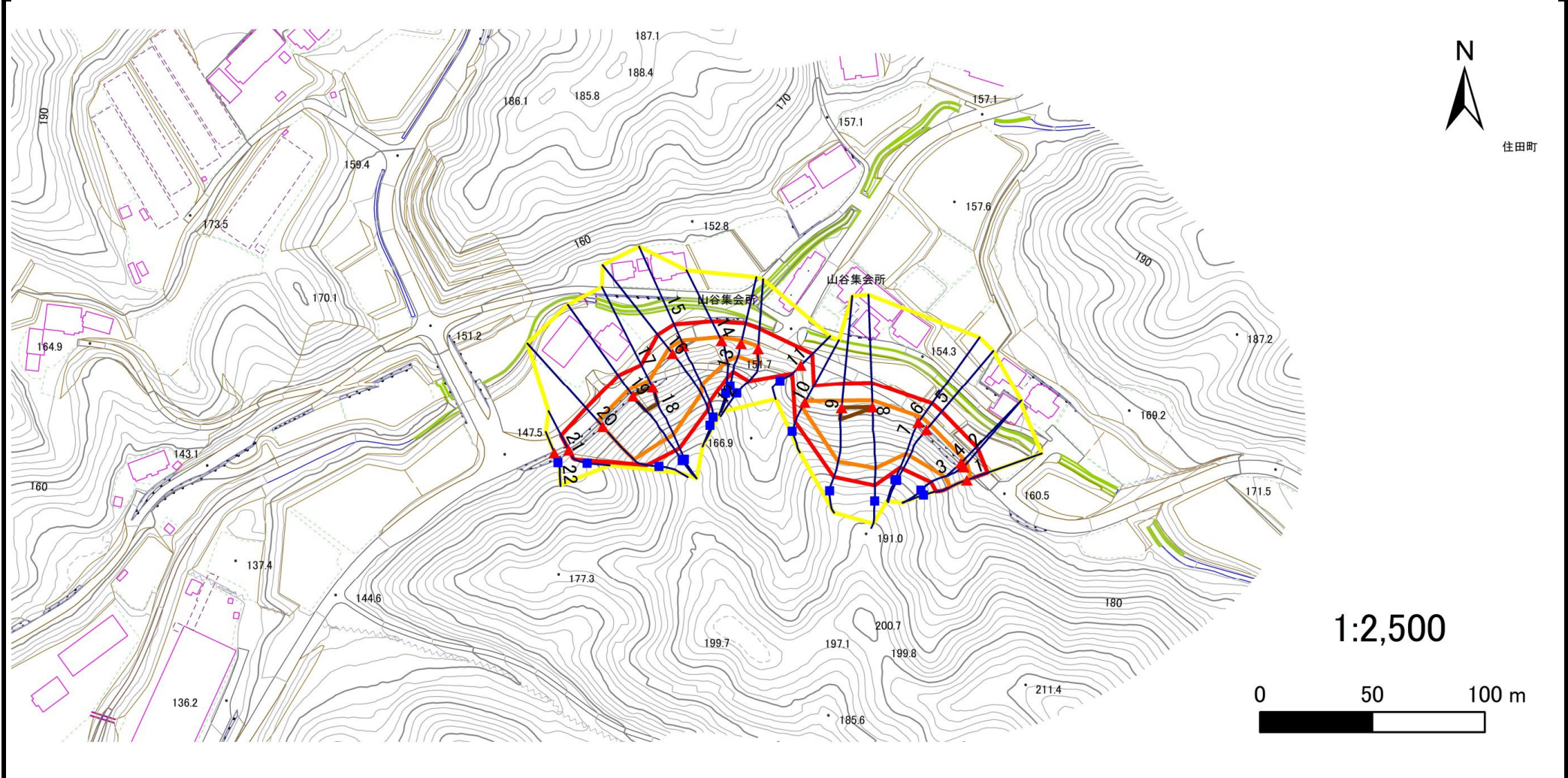


# 急傾斜地の崩壊区域調書

様式3-1 危害のおそれのある土地、著しい危害のおそれのある土地の設定図

調査年度 2023年度

急傾斜地の位置 箇所番号 441BN5065 箇所名 野形E 所在地 気仙郡住田町世田米字野形



- |           |  |  |   |   |
|-----------|--|--|---|---|
| <b>凡例</b> | <span style="color: blue;">■</span> 上端 | <span style="color: blue;">—</span> 横断測線 | <span style="border: 2px solid yellow; padding: 2px;"> </span> 危害のおそれのある土地の区域 | <span style="border: 2px solid orange; padding: 2px;"> </span> 土石等の移動による力が100kN/m <sup>2</sup> を超える範囲 |
|           | <span style="color: red;">▲</span> 下端  |  | <span style="border: 2px solid red; padding: 2px;"> </span> 著しい危害のおそれのある土地の区域 | <span style="border: 2px solid brown; padding: 2px;"> </span> 土石等の堆積高が3mを超える範囲                        |

## 急傾斜地の崩壊区域調書

様式3-2 建築物に作用すると想定される衝撃に関する事項(1/2)

調査年度 2023年度

急傾斜地の位置		箇所番号		441BN5065		箇所名		野形E		所在地		気仙郡住田町世田米字野形				
横断 測線 番号	急傾斜地の下端に隣接する土地								急傾斜地内							
	土石等の移動の高さと力の大きさ				土石等の堆積高さとの大きさ				土石等の移動の高さと力の大きさ				土石等の堆積高さとの大きさ			
	区分	高さ (m)	下端からの距離 (m)	力の大きさ (kN/m <sup>2</sup> )	区分	下端からの水平 距離(m)	高さ (m)	力の大きさ (kN/m <sup>2</sup> )	区分	高さ (m)	上端からの比高 (m)	力の大きさ (kN/m <sup>2</sup> )	区分	上端からの比高 (m)	高さ (m)	力の大きさ (kN/m <sup>2</sup> )
1	100kN/m <sup>2</sup> を超える	1.00	0.00 ~ 1.93	129.78	3mを超える	— ~ —	—	—	100kN/m <sup>2</sup> を超える	1.00	10.73 ~ 17.63	129.78	3mを超える	— ~ —	—	—
	それ以外	1.00	1.93 ~ 9.72	100.00	それ以外	0.00 ~ 9.72	2.49	13.31	それ以外	1.00	5.00 ~ 10.73	100.00	それ以外	5.00 ~ 17.63	2.49	13.31
2	100kN/m <sup>2</sup> を超える	1.00	0.00 ~ 2.20	134.14	3mを超える	— ~ —	—	—	100kN/m <sup>2</sup> を超える	1.00	10.79 ~ 19.17	134.14	3mを超える	— ~ —	—	—
	それ以外	1.00	2.20 ~ 9.98	100.00	それ以外	0.00 ~ 9.98	2.50	13.40	それ以外	1.00	5.00 ~ 10.79	100.00	それ以外	5.00 ~ 19.17	2.50	13.40
3	100kN/m <sup>2</sup> を超える	1.00	0.00 ~ 2.20	134.14	3mを超える	— ~ —	—	—	100kN/m <sup>2</sup> を超える	1.00	10.79 ~ 19.17	134.14	3mを超える	— ~ —	—	—
	それ以外	1.00	2.20 ~ 9.98	100.00	それ以外	0.00 ~ 9.98	2.50	13.40	それ以外	1.00	5.00 ~ 10.79	100.00	それ以外	5.00 ~ 19.17	2.50	13.40
4	100kN/m <sup>2</sup> を超える	1.00	0.00 ~ 2.21	134.32	3mを超える	— ~ —	—	—	100kN/m <sup>2</sup> を超える	1.00	10.85 ~ 19.32	134.32	3mを超える	— ~ —	—	—
	それ以外	1.00	2.21 ~ 9.99	100.00	それ以外	0.00 ~ 9.99	2.52	13.48	それ以外	1.00	5.00 ~ 10.85	100.00	それ以外	5.00 ~ 19.32	2.52	13.48
5	100kN/m <sup>2</sup> を超える	1.00	0.00 ~ 2.74	143.28	3mを超える	— ~ —	—	—	100kN/m <sup>2</sup> を超える	1.00	10.79 ~ 22.98	143.28	3mを超える	— ~ —	—	—
	それ以外	1.00	2.74 ~ 10.53	100.00	それ以外	0.00 ~ 10.53	2.50	13.40	それ以外	1.00	5.00 ~ 10.79	100.00	それ以外	5.00 ~ 22.98	2.50	13.40
6	100kN/m <sup>2</sup> を超える	1.00	0.00 ~ 2.80	144.21	3mを超える	— ~ —	—	—	100kN/m <sup>2</sup> を超える	1.00	10.69 ~ 23.36	144.21	3mを超える	— ~ —	—	—
	それ以外	1.00	2.80 ~ 10.58	100.00	それ以外	0.00 ~ 10.58	2.82	15.11	それ以外	1.00	5.00 ~ 10.69	100.00	それ以外	5.00 ~ 23.36	2.82	15.11
7	100kN/m <sup>2</sup> を超える	1.00	0.00 ~ 2.80	144.21	3mを超える	— ~ —	—	—	100kN/m <sup>2</sup> を超える	1.00	10.69 ~ 23.36	144.21	3mを超える	— ~ —	—	—
	それ以外	1.00	2.80 ~ 10.58	100.00	それ以外	0.00 ~ 10.58	2.82	15.11	それ以外	1.00	5.00 ~ 10.69	100.00	それ以外	5.00 ~ 23.36	2.82	15.11
8	100kN/m <sup>2</sup> を超える	1.00	0.00 ~ 3.08	149.06	3mを超える	0.00 ~ 0.15	3.08	16.47	100kN/m <sup>2</sup> を超える	1.00	10.60 ~ 30.28	149.06	3mを超える	30.00 ~ 30.28	3.08	16.47
	それ以外	1.00	3.08 ~ 10.86	100.00	それ以外	0.15 ~ 10.86	3.00	16.05	それ以外	1.00	5.00 ~ 10.60	100.00	それ以外	5.00 ~ 30.00	3.00	16.05
9	100kN/m <sup>2</sup> を超える	1.00	0.00 ~ 3.19	151.04	3mを超える	0.00 ~ 0.10	3.06	16.35	100kN/m <sup>2</sup> を超える	1.00	10.53 ~ 29.11	151.04	3mを超える	25.00 ~ 29.11	3.06	16.35
	それ以外	1.00	3.19 ~ 10.98	100.00	それ以外	0.10 ~ 10.98	3.00	16.05	それ以外	1.00	5.00 ~ 10.53	100.00	それ以外	5.00 ~ 25.00	3.00	16.05
10	100kN/m <sup>2</sup> を超える	1.00	0.00 ~ 0.77	111.47	3mを超える	— ~ —	—	—	100kN/m <sup>2</sup> を超える	1.00	13.05 ~ 15.84	111.47	3mを超える	— ~ —	—	—
	それ以外	1.00	0.77 ~ 8.55	100.00	それ以外	0.00 ~ 8.55	2.79	14.91	それ以外	1.00	5.00 ~ 13.05	100.00	それ以外	5.00 ~ 15.84	2.79	14.91
11	100kN/m <sup>2</sup> を超える	—	— ~ —	—	3mを超える	— ~ —	—	—	100kN/m <sup>2</sup> を超える	—	— ~ —	—	3mを超える	— ~ —	—	—
	それ以外	1.00	0.00 ~ 7.20	91.65	それ以外	0.00 ~ 7.20	1.78	9.52	それ以外	1.00	5.00 ~ 9.15	91.65	それ以外	5.00 ~ 9.15	1.78	9.52
12	100kN/m <sup>2</sup> を超える	1.00	0.00 ~ 1.15	117.41	3mを超える	— ~ —	—	—	100kN/m <sup>2</sup> を超える	1.00	11.06 ~ 15.45	117.41	3mを超える	— ~ —	—	—
	それ以外	1.00	1.15 ~ 8.94	100.00	それ以外	0.00 ~ 8.94	2.22	11.87	それ以外	1.00	5.00 ~ 11.06	100.00	それ以外	5.00 ~ 15.45	2.22	11.87
13	100kN/m <sup>2</sup> を超える	1.00	0.00 ~ 1.39	121.09	3mを超える	— ~ —	—	—	100kN/m <sup>2</sup> を超える	1.00	10.53 ~ 15.09	121.09	3mを超える	— ~ —	—	—
	それ以外	1.00	1.39 ~ 9.17	100.00	それ以外	0.00 ~ 9.17	2.37	12.67	それ以外	1.00	5.00 ~ 10.53	100.00	それ以外	5.00 ~ 15.09	2.37	12.67
14	100kN/m <sup>2</sup> を超える	1.00	0.00 ~ 1.79	127.50	3mを超える	— ~ —	—	—	100kN/m <sup>2</sup> を超える	1.00	10.61 ~ 17.42	127.50	3mを超える	— ~ —	—	—
	それ以外	1.00	1.79 ~ 9.58	100.00	それ以外	0.00 ~ 9.58	2.31	12.37	それ以外	1.00	5.00 ~ 10.61	100.00	それ以外	5.00 ~ 17.42	2.31	12.37
15	100kN/m <sup>2</sup> を超える	1.00	0.00 ~ 2.48	138.85	3mを超える	— ~ —	—	—	100kN/m <sup>2</sup> を超える	1.00	10.78 ~ 24.06	138.85	3mを超える	— ~ —	—	—
	それ以外	1.00	2.48 ~ 10.27	100.00	それ以外	0.00 ~ 10.27	2.58	13.81	それ以外	1.00	5.00 ~ 10.78	100.00	それ以外	5.00 ~ 24.06	2.58	13.81

## 急傾斜地の崩壊区域調書

様式3-2 建築物に作用すると想定される衝撃に関する事項(2/2)

調査年度 2023年度

急傾斜地の位置		441BN5065			箇所名		野形E		所在地		気仙郡住田町世田米字野形					
横断 測線 番号	急傾斜地の下端に隣接する土地								急傾斜地内							
	土石等の移動の高さと力の大きさ				土石等の堆積高さと力の大きさ				土石等の移動の高さと力の大きさ				土石等の堆積高さと力の大きさ			
	区分	高さ (m)	下端からの距離 (m)	力の大きさ (kN/m <sup>2</sup> )	区分	下端からの水平 距離(m)	高さ (m)	力の大きさ (kN/m <sup>2</sup> )	区分	高さ (m)	上端からの比高 (m)	力の大きさ (kN/m <sup>2</sup> )	区分	上端からの比高 (m)	高さ (m)	力の大きさ (kN/m <sup>2</sup> )
16	100kN/m <sup>2</sup> を超える	1.00	0.00 ~ 2.80	144.33	3mを超える	— ~ —	—	—	100kN/m <sup>2</sup> を超える	1.00	10.64 ~ 26.45	144.33	3mを超える	— ~ —	—	—
	それ以外	1.00	2.80 ~ 10.59	100.00	それ以外	0.00 ~ 10.59	2.95	15.81	それ以外	1.00	5.00 ~ 10.64	100.00	それ以外	5.00 ~ 26.45	2.95	15.81
17	100kN/m <sup>2</sup> を超える	1.00	0.00 ~ 3.47	155.89	3mを超える	0.00 ~ 0.66	3.39	18.14	100kN/m <sup>2</sup> を超える	1.00	11.00 ~ 32.04	155.89	3mを超える	25.00 ~ 32.04	3.39	18.14
	それ以外	1.00	3.47 ~ 11.25	100.00	それ以外	0.66 ~ 11.25	3.00	16.05	それ以外	1.00	5.00 ~ 11.00	100.00	それ以外	5.00 ~ 25.00	3.00	16.05
18	100kN/m <sup>2</sup> を超える	1.00	0.00 ~ 3.47	155.89	3mを超える	0.00 ~ 0.46	3.27	17.51	100kN/m <sup>2</sup> を超える	1.00	11.00 ~ 32.04	155.89	3mを超える	25.00 ~ 32.04	3.27	17.51
	それ以外	1.00	3.47 ~ 11.25	100.00	それ以外	0.46 ~ 11.25	3.00	16.05	それ以外	1.00	5.00 ~ 11.00	100.00	それ以外	5.00 ~ 25.00	3.00	16.05
19	100kN/m <sup>2</sup> を超える	1.00	0.00 ~ 3.51	156.70	3mを超える	0.00 ~ 0.44	3.26	17.45	100kN/m <sup>2</sup> を超える	1.00	10.95 ~ 32.79	156.70	3mを超える	25.00 ~ 32.79	3.26	17.45
	それ以外	1.00	3.51 ~ 11.30	100.00	それ以外	0.44 ~ 11.30	3.00	16.05	それ以外	1.00	5.00 ~ 10.95	100.00	それ以外	5.00 ~ 25.00	3.00	16.05
20	100kN/m <sup>2</sup> を超える	1.00	0.00 ~ 3.31	153.09	3mを超える	— ~ —	—	—	100kN/m <sup>2</sup> を超える	1.00	11.06 ~ 29.66	153.09	3mを超える	— ~ —	—	—
	それ以外	1.00	3.31 ~ 11.10	100.00	それ以外	0.00 ~ 11.10	2.92	15.63	それ以外	1.00	5.00 ~ 11.06	100.00	それ以外	5.00 ~ 29.66	2.92	15.63
21	100kN/m <sup>2</sup> を超える	—	— ~ —	—	3mを超える	— ~ —	—	—	100kN/m <sup>2</sup> を超える	—	— ~ —	—	3mを超える	— ~ —	—	—
	それ以外	1.00	0.00 ~ 7.29	92.87	それ以外	0.00 ~ 7.29	1.89	10.10	それ以外	1.00	5.00 ~ 9.70	92.87	それ以外	5.00 ~ 9.70	1.89	10.10
22	100kN/m <sup>2</sup> を超える	—	— ~ —	—	3mを超える	— ~ —	—	—	100kN/m <sup>2</sup> を超える	—	— ~ —	—	3mを超える	— ~ —	—	—
	それ以外	—	— ~ —	—	それ以外	— ~ —	—	—	それ以外	—	— ~ —	—	それ以外	— ~ —	—	—
	100kN/m <sup>2</sup> を超える		~		3mを超える	~			100kN/m <sup>2</sup> を超える		~		3mを超える	~		
	それ以外		~		それ以外	~			それ以外		~		それ以外	~		
	100kN/m <sup>2</sup> を超える		~		3mを超える	~			100kN/m <sup>2</sup> を超える		~		3mを超える	~		
	それ以外		~		それ以外	~			それ以外		~		それ以外	~		
	100kN/m <sup>2</sup> を超える		~		3mを超える	~			100kN/m <sup>2</sup> を超える		~		3mを超える	~		
	それ以外		~		それ以外	~			それ以外		~		それ以外	~		
	100kN/m <sup>2</sup> を超える		~		3mを超える	~			100kN/m <sup>2</sup> を超える		~		3mを超える	~		
	それ以外		~		それ以外	~			それ以外		~		それ以外	~		
	100kN/m <sup>2</sup> を超える		~		3mを超える	~			100kN/m <sup>2</sup> を超える		~		3mを超える	~		
	それ以外		~		それ以外	~			それ以外		~		それ以外	~		