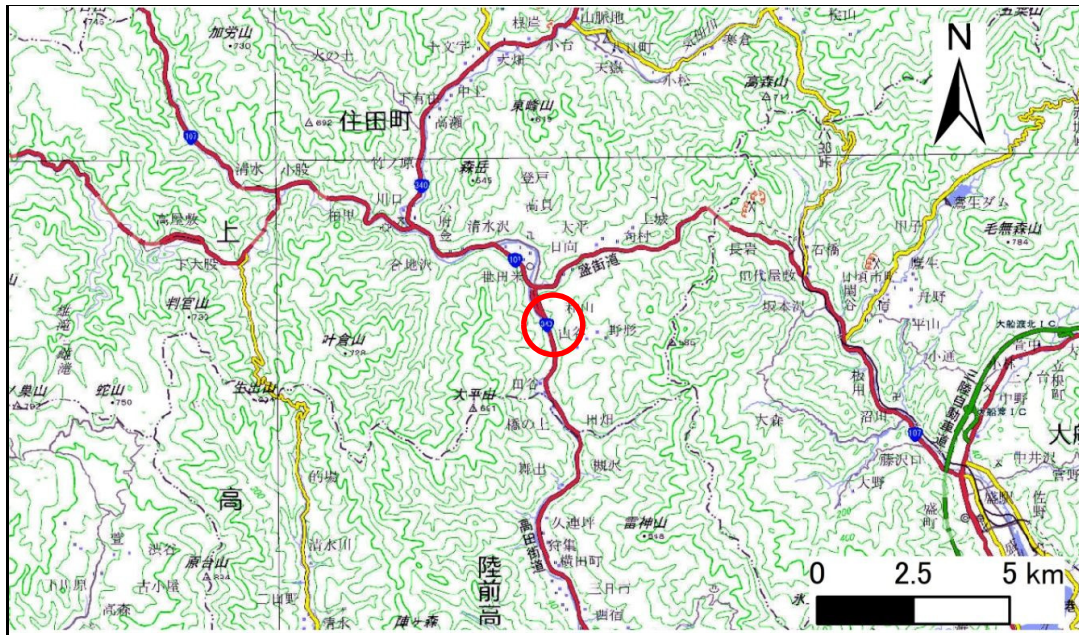


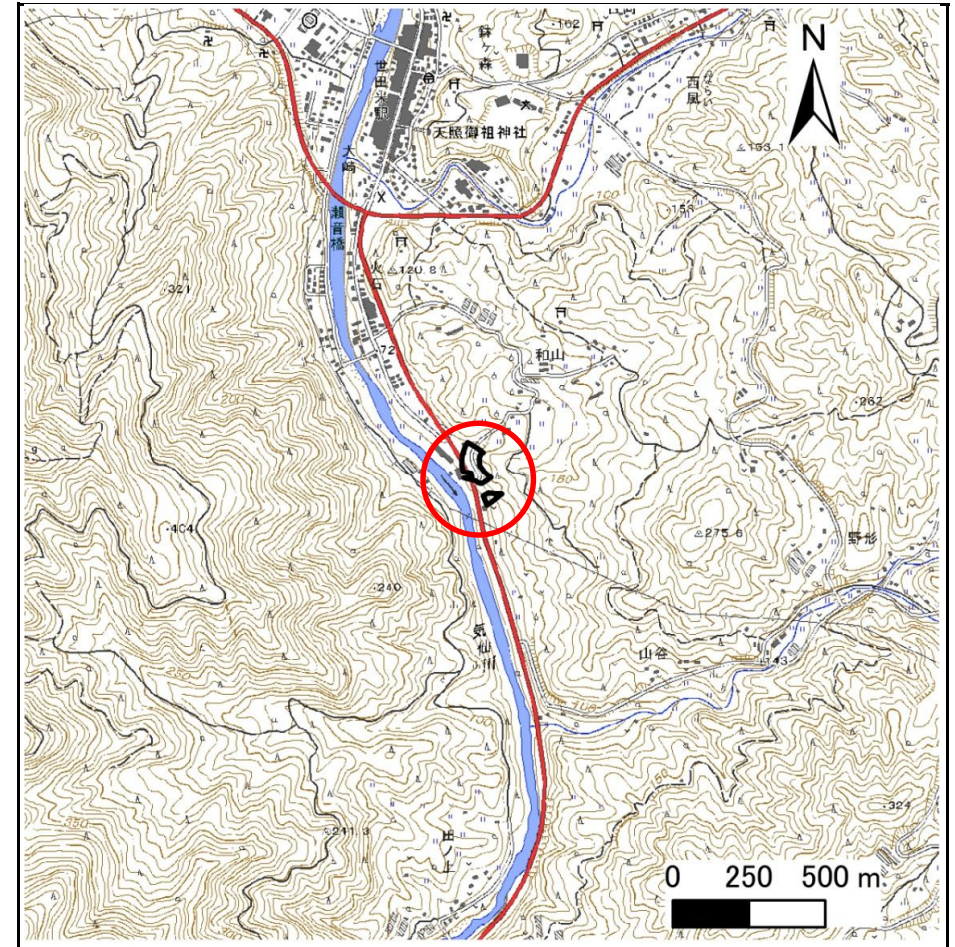
土砂災害防止に関する基礎調査(急傾斜地の崩壊)

表紙 概況、位置図

自然現象の種類	急傾斜地の崩壊
箇所番号	441BN5056
箇所名	山谷A
所在地	気仙郡住田町世田米字山谷
調査機関	岩手県沿岸広域振興局土木部 大船渡土木センター



概況図(S=1:200,000)



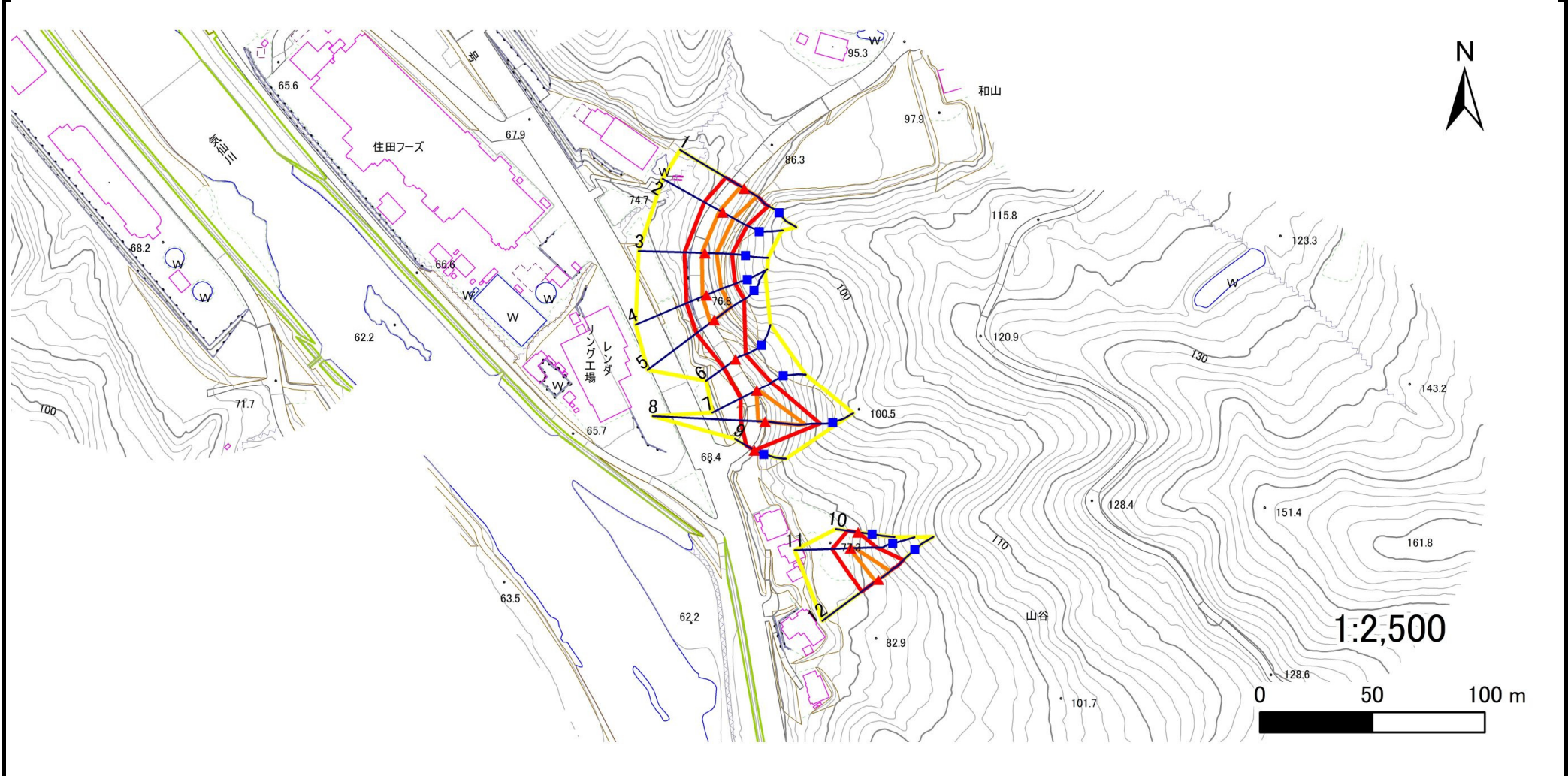
位置図(S=1:25,000)

急傾斜地の崩壊区域調書

様式3-1 危害のおそれのある土地、著しい危害のおそれのある土地の設定図(1/3)

調査年度 2023年度

急傾斜地の位置 箇所番号 441BN5056 箇所名 山谷A 所在地 気仙郡住田町世田米字山谷



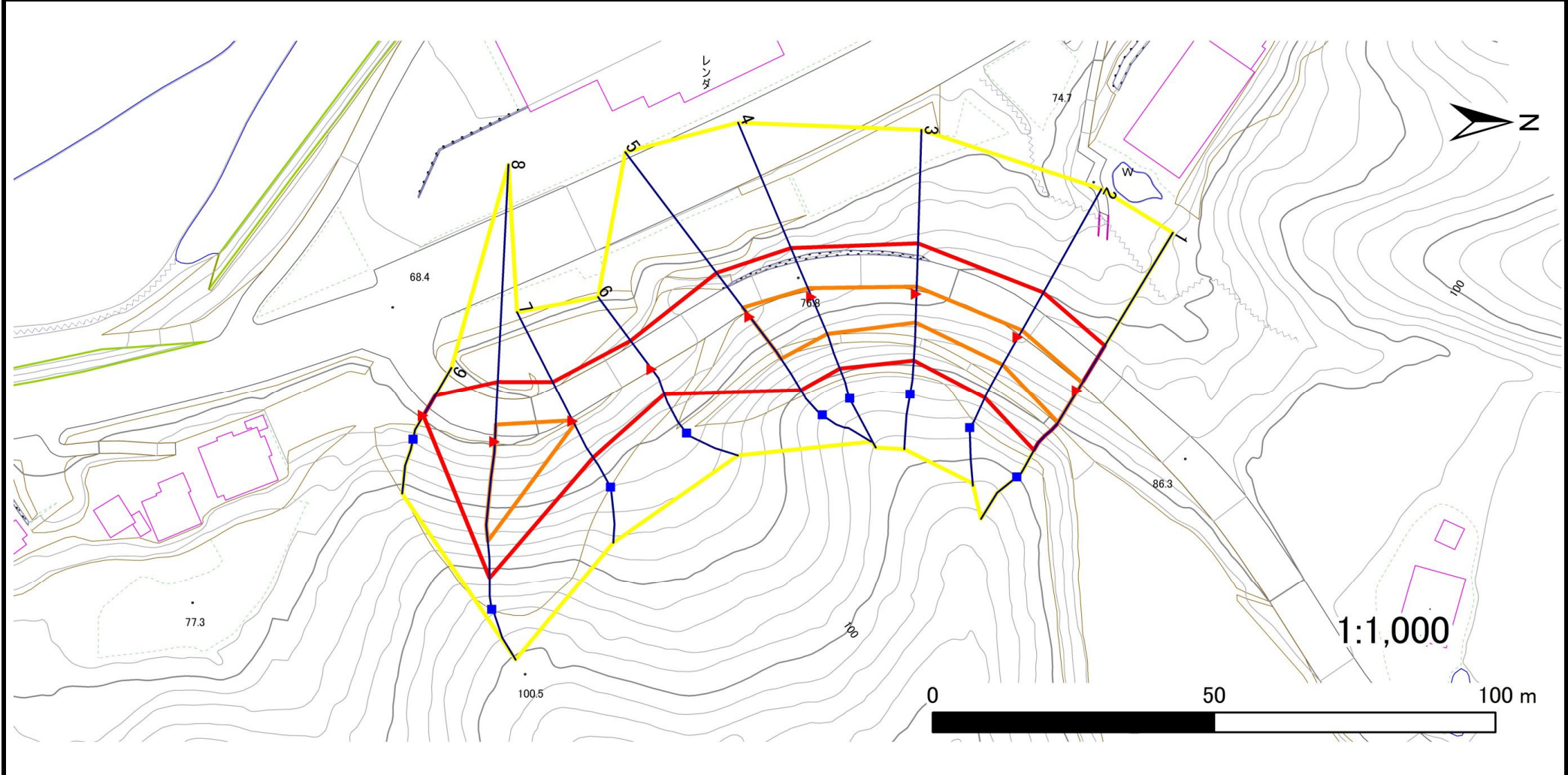
凡例		凡例		凡例	
■ 上端	— 横断測線	▭ 危害のおそれのある土地の区域	▭ 土石等の移動による力が100kN/m ² を超える範囲	▭ 土石等の堆積高が3mを超える範囲	
▲ 下端		▭ 著しい危害のおそれのある土地の区域			

急傾斜地の崩壊区域調書

様式3-1 危害のおそれのある土地、著しい危害のおそれのある土地の設定図(2/3)

調査年度 2023年度

急傾斜地の位置 箇所番号 441BN5056 箇所名 山谷A 所在地 気仙郡住田町世田米字山谷



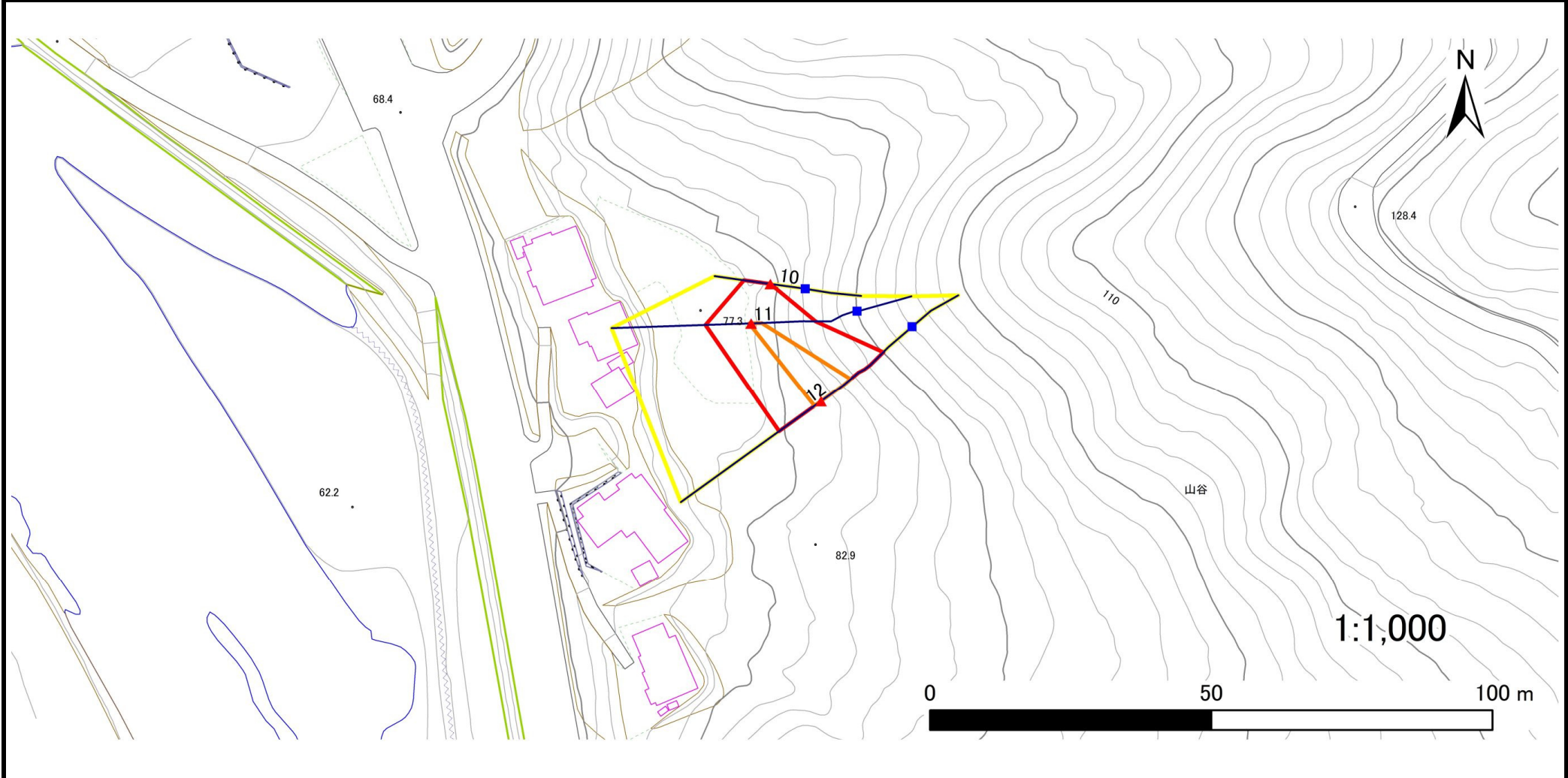
凡例	■ 上端	— 横断測線	■ 危害のおそれのある土地の区域	■ 土石等の移動による力が100kN/m ² を超える範囲
	▲ 下端		■ 著しい危害のおそれのある土地の区域	■ 土石等の堆積高が3mを超える範囲

急傾斜地の崩壊区域調書

様式3-1 危害のおそれのある土地、著しい危害のおそれのある土地の設定図(3/3)

調査年度 2023年度

急傾斜地の位置 箇所番号 441BN5056 箇所名 山谷A 所在地 気仙郡住田町世田米字山谷



凡例	■ 上端	— 横断測線	▭ 危害のおそれのある土地の区域	▭ 土石等の移動による力が100kN/m ² を超える範囲
	▲ 下端		▭ 著しい危害のおそれのある土地の区域	▭ 土石等の堆積高が3mを超える範囲

急傾斜地の崩壊区域調書

様式3-2 建築物に作用すると想定される衝撃に関する事項(1/1)

調査年度 2023年度

急傾斜地の位置		箇所番号		441BN5056		箇所名		山谷A		所在地		気仙郡住田町世田米宇山谷				
横断 測線 番号	急傾斜地の下端に隣接する土地								急傾斜地内							
	土石等の移動の高さと力の大きさ				土石等の堆積高さと力の大きさ				土石等の移動の高さと力の大きさ				土石等の堆積高さと力の大きさ			
	区分	高さ (m)	下端からの距離 (m)	力の大きさ (kN/m ²)	区分	下端からの水平 距離(m)	高さ (m)	力の大きさ (kN/m ²)	区分	高さ (m)	上端からの比高 (m)	力の大きさ (kN/m ²)	区分	上端からの比高 (m)	高さ (m)	力の大きさ (kN/m ²)
1	100kN/m ² を超える	1.00	0.00 ~ 1.71	126.15	3mを超える	— ~ —	—	—	100kN/m ² を超える	1.00	10.75 ~ 16.56	126.15	3mを超える	— ~ —	—	—
	それ以外	1.00	1.71 ~ 9.49	100.00	それ以外	0.00 ~ 9.49	2.49	13.34	それ以外	1.00	5.00 ~ 10.75	100.00	それ以外	5.00 ~ 16.56	2.49	13.34
2	100kN/m ² を超える	1.00	0.00 ~ 1.44	121.85	3mを超える	— ~ —	—	—	100kN/m ² を超える	1.00	10.59 ~ 15.23	121.85	3mを超える	— ~ —	—	—
	それ以外	1.00	1.44 ~ 9.22	100.00	それ以外	0.00 ~ 9.22	2.44	13.05	それ以外	1.00	5.00 ~ 10.59	100.00	それ以外	5.00 ~ 15.23	2.44	13.05
3	100kN/m ² を超える	1.00	0.00 ~ 1.32	119.96	3mを超える	— ~ —	—	—	100kN/m ² を超える	1.00	10.57 ~ 14.73	119.96	3mを超える	— ~ —	—	—
	それ以外	1.00	1.32 ~ 9.10	100.00	それ以外	0.00 ~ 9.10	2.23	11.95	それ以外	1.00	5.00 ~ 10.57	100.00	それ以外	5.00 ~ 14.73	2.23	11.95
4	100kN/m ² を超える	1.00	0.00 ~ 1.79	127.55	3mを超える	— ~ —	—	—	100kN/m ² を超える	1.00	10.76 ~ 16.99	127.55	3mを超える	— ~ —	—	—
	それ以外	1.00	1.79 ~ 9.58	100.00	それ以外	0.00 ~ 9.58	2.50	13.36	それ以外	1.00	5.00 ~ 10.76	100.00	それ以外	5.00 ~ 16.99	2.50	13.36
5	100kN/m ² を超える	1.00	0.00 ~ 2.11	132.64	3mを超える	— ~ —	—	—	100kN/m ² を超える	1.00	10.65 ~ 18.49	132.64	3mを超える	— ~ —	—	—
	それ以外	1.00	2.11 ~ 9.89	100.00	それ以外	0.00 ~ 9.89	2.46	13.17	それ以外	1.00	5.00 ~ 10.65	100.00	それ以外	5.00 ~ 18.49	2.46	13.17
6	100kN/m ² を超える	—	— ~ —	—	3mを超える	— ~ —	—	—	100kN/m ² を超える	—	— ~ —	—	3mを超える	— ~ —	—	—
	それ以外	1.00	0.00 ~ 6.41	80.69	それ以外	0.00 ~ 0.00	1.60	8.58	それ以外	1.00	5.00 ~ 8.08	80.69	それ以外	5.00 ~ 8.08	1.60	8.58
7	100kN/m ² を超える	1.00	0.00 ~ 0.18	102.66	3mを超える	— ~ —	—	—	100kN/m ² を超える	1.00	10.57 ~ 11.04	102.66	3mを超える	— ~ —	—	—
	それ以外	1.00	0.18 ~ 7.97	100.00	それ以外	0.00 ~ 7.97	2.23	11.94	それ以外	1.00	5.00 ~ 10.57	100.00	それ以外	5.00 ~ 11.04	2.23	11.94
8	100kN/m ² を超える	1.00	0.00 ~ 3.08	149.13	3mを超える	0.00 ~ 0.34	3.20	17.10	100kN/m ² を超える	1.00	10.73 ~ 26.23	149.13	3mを超える	25.00 ~ 26.23	3.20	17.10
	それ以外	1.00	3.08 ~ 10.87	100.00	それ以外	0.34 ~ 10.87	3.00	16.05	それ以外	1.00	5.00 ~ 10.73	100.00	それ以外	5.00 ~ 25.00	3.00	16.05
9	100kN/m ² を超える	—	— ~ —	—	3mを超える	— ~ —	—	—	100kN/m ² を超える	—	— ~ —	—	3mを超える	— ~ —	—	—
	それ以外	1.00	0.00 ~ 4.18	52.26	それ以外	0.00 ~ 4.18	2.03	10.84	それ以外	1.00	5.00 ~ 5.00	52.26	それ以外	5.00 ~ 5.00	2.03	10.84
10	100kN/m ² を超える	—	— ~ —	—	3mを超える	— ~ —	—	—	100kN/m ² を超える	—	— ~ —	—	3mを超える	— ~ —	—	—
	それ以外	1.00	0.00 ~ 4.74	59.06	それ以外	0.00 ~ 4.74	1.79	9.59	それ以外	1.00	5.00 ~ 5.00	59.06	それ以外	5.00 ~ 5.00	1.79	9.59
11	100kN/m ² を超える	1.00	0.00 ~ 0.36	105.36	3mを超える	— ~ —	—	—	100kN/m ² を超える	1.00	11.21 ~ 12.41	105.36	3mを超える	— ~ —	—	—
	それ以外	1.00	0.36 ~ 8.15	100.00	それ以外	0.00 ~ 8.15	2.02	10.84	それ以外	1.00	5.00 ~ 11.21	100.00	それ以外	5.00 ~ 12.41	2.02	10.84
12	100kN/m ² を超える	1.00	0.00 ~ 1.40	121.31	3mを超える	— ~ —	—	—	100kN/m ² を超える	1.00	10.59 ~ 15.41	121.31	3mを超える	— ~ —	—	—
	それ以外	1.00	1.40 ~ 9.19	100.00	それ以外	0.00 ~ 9.19	2.32	12.40	それ以外	1.00	5.00 ~ 10.59	100.00	それ以外	5.00 ~ 15.41	2.32	12.40
	100kN/m ² を超える		~		3mを超える	~			100kN/m ² を超える		~		3mを超える	~		
	それ以外		~		それ以外	~			それ以外		~		それ以外	~		
	100kN/m ² を超える		~		3mを超える	~			100kN/m ² を超える		~		3mを超える	~		
	それ以外		~		それ以外	~			それ以外		~		それ以外	~		
	100kN/m ² を超える		~		3mを超える	~			100kN/m ² を超える		~		3mを超える	~		
	それ以外		~		それ以外	~			それ以外		~		それ以外	~		