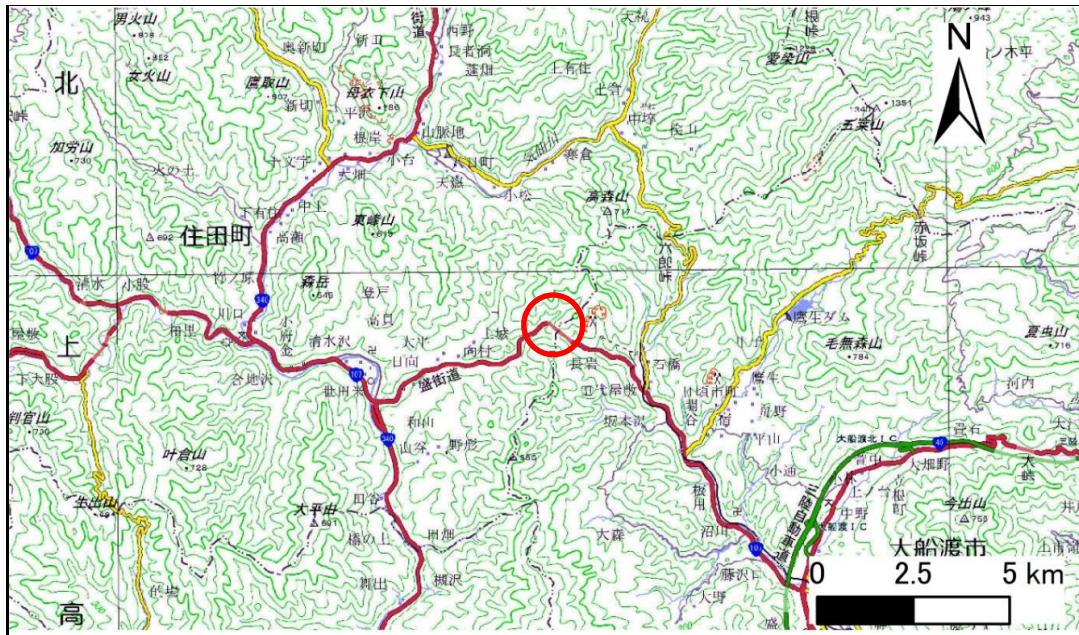


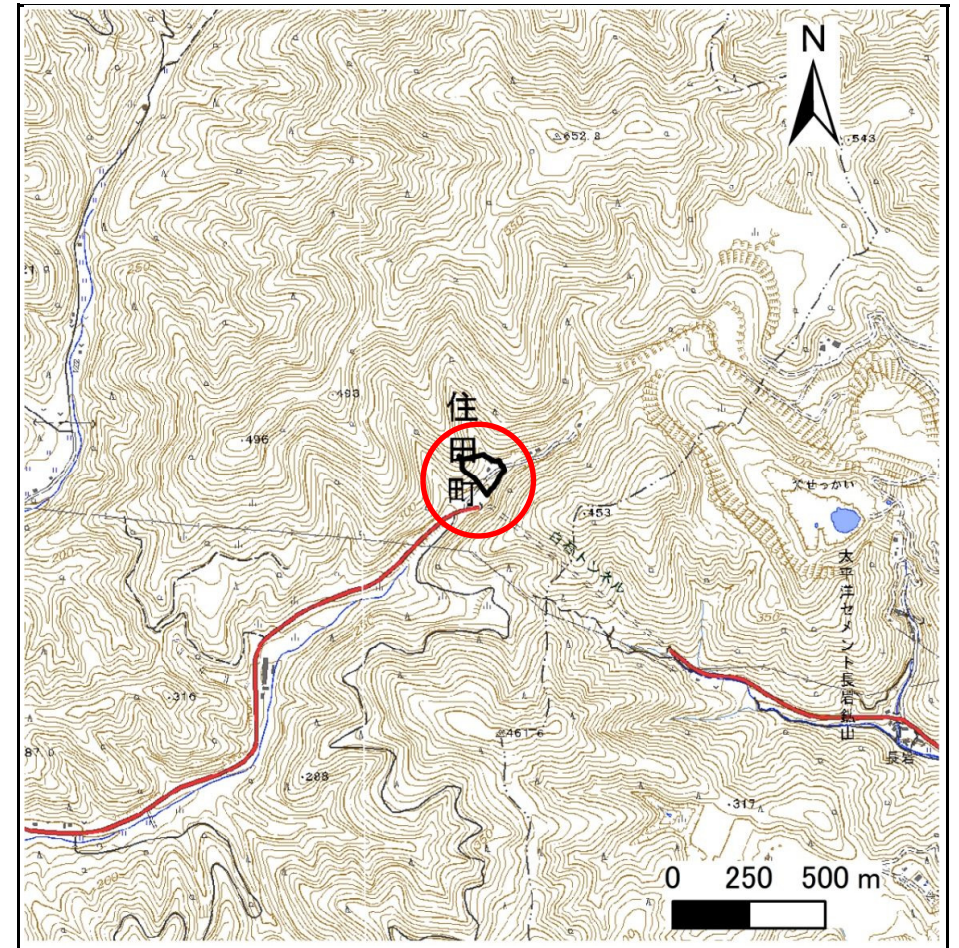
# 土砂災害防止に関する基礎調査(急傾斜地の崩壊)

表紙 概況、位置図

自然現象の種類	急傾斜地の崩壊
箇所番号	441BN5048
箇所名	上城A
所在地	気仙郡住田町世田米字上城
調査機関	岩手県沿岸広域振興局土木部 大船渡土木センター



概況図(S=1:200,000)



位置図(S=1:25,000)

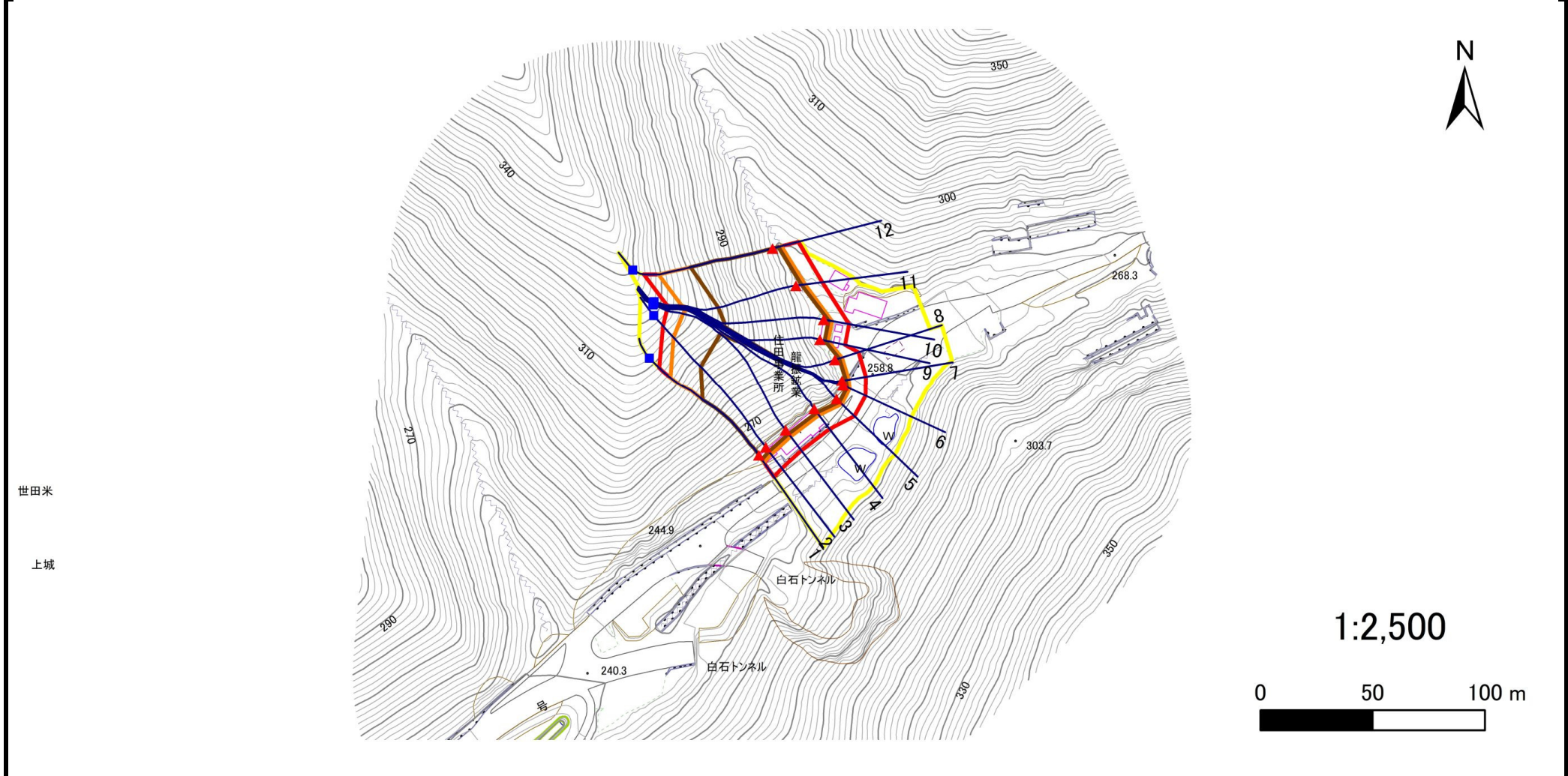


# 急傾斜地の崩壊区域調書

様式3-1 危害のおそれのある土地、著しい危害のおそれのある土地の設定図

調査年度 2023年度

急傾斜地の位置	箇所番号	441BN5048	箇所名	上城A	所在地	気仙郡住田町世田米字上城
---------	------	-----------	-----	-----	-----	--------------



凡例	■ 上端	— 横断測線	▭ 危害のおそれのある土地の区域	▭ 土石等の移動による力が100kN/m <sup>2</sup> を超える範囲
	▲ 下端		▭ 著しい危害のおそれのある土地の区域	▭ 土石等の堆積高が3mを超える範囲

## 急傾斜地の崩壊区域調書

様式3-2 建築物に作用すると想定される衝撃に関する事項(1/1)

調査年度

2023年度

急傾斜地の位置		箇所番号		441BN5048		箇所名		上城A		所在地		気仙郡住田町世田米字上城				
横断 測線 番号	急傾斜地の下端に隣接する土地								急傾斜地内							
	土石等の移動の高さと力の大きさ				土石等の堆積高さと力の大きさ				土石等の移動の高さと力の大きさ				土石等の堆積高さと力の大きさ			
	区分	高さ (m)	下端からの距離 (m)	力の大きさ (kN/m <sup>2</sup> )	区分	下端からの水平 距離(m)	高さ (m)	力の大きさ (kN/m <sup>2</sup> )	区分	高さ (m)	上端からの比高 (m)	力の大きさ (kN/m <sup>2</sup> )	区分	上端からの比高 (m)	高さ (m)	力の大きさ (kN/m <sup>2</sup> )
1	100kN/m <sup>2</sup> を超える	1.00	0.00 ~ 3.94	164.42	3mを超える	0.00 ~ 2.40	4.16	22.28	100kN/m <sup>2</sup> を超える	1.00	10.61 ~ 54.41	164.42	3mを超える	25.00 ~ 54.41	4.16	22.28
	それ以外	1.00	3.94 ~ 11.73	100.00	それ以外	2.40 ~ 11.73	3.00	16.05	それ以外	1.00	5.00 ~ 10.61	100.00	それ以外	5.00 ~ 25.00	3.00	16.05
2	100kN/m <sup>2</sup> を超える	1.00	0.00 ~ 3.93	164.19	3mを超える	0.00 ~ 2.35	4.12	22.05	100kN/m <sup>2</sup> を超える	1.00	10.56 ~ 62.41	164.19	3mを超える	25.00 ~ 62.41	4.12	22.05
	それ以外	1.00	3.93 ~ 11.72	100.00	それ以外	2.35 ~ 11.72	3.00	16.05	それ以外	1.00	5.00 ~ 10.56	100.00	それ以外	5.00 ~ 25.00	3.00	16.05
3	100kN/m <sup>2</sup> を超える	1.00	0.00 ~ 3.72	160.38	3mを超える	0.00 ~ 2.19	4.00	21.40	100kN/m <sup>2</sup> を超える	1.00	10.54 ~ 64.41	160.38	3mを超える	25.00 ~ 64.41	4.00	21.40
	それ以外	1.00	3.72 ~ 11.51	100.00	それ以外	2.19 ~ 11.51	3.00	16.05	それ以外	1.00	5.00 ~ 10.54	100.00	それ以外	5.00 ~ 25.00	3.00	16.05
4	100kN/m <sup>2</sup> を超える	1.00	0.00 ~ 3.58	157.87	3mを超える	0.00 ~ 2.11	3.94	21.09	100kN/m <sup>2</sup> を超える	1.00	10.59 ~ 64.41	157.87	3mを超える	30.00 ~ 64.41	3.94	21.09
	それ以外	1.00	3.58 ~ 11.37	100.00	それ以外	2.11 ~ 11.37	3.00	16.05	それ以外	1.00	5.00 ~ 10.59	100.00	それ以外	5.00 ~ 30.00	3.00	16.05
5	100kN/m <sup>2</sup> を超える	1.00	0.00 ~ 3.30	152.96	3mを超える	0.00 ~ 1.97	3.85	20.59	100kN/m <sup>2</sup> を超える	1.00	10.79 ~ 64.56	152.96	3mを超える	30.00 ~ 64.56	3.85	20.59
	それ以外	1.00	3.30 ~ 11.09	100.00	それ以外	1.97 ~ 11.09	3.00	16.05	それ以外	1.00	5.00 ~ 10.79	100.00	それ以外	5.00 ~ 30.00	3.00	16.05
6	100kN/m <sup>2</sup> を超える	1.00	0.00 ~ 3.26	152.18	3mを超える	0.00 ~ 1.95	3.83	20.52	100kN/m <sup>2</sup> を超える	1.00	10.83 ~ 63.63	152.18	3mを超える	40.00 ~ 63.63	3.83	20.52
	それ以外	1.00	3.26 ~ 11.04	100.00	それ以外	1.95 ~ 11.04	3.00	16.05	それ以外	1.00	5.00 ~ 10.83	100.00	それ以外	5.00 ~ 40.00	3.00	16.05
7	100kN/m <sup>2</sup> を超える	1.00	0.00 ~ 3.02	148.09	3mを超える	0.00 ~ 1.85	3.77	20.18	100kN/m <sup>2</sup> を超える	1.00	11.07 ~ 60.62	148.09	3mを超える	40.00 ~ 60.62	3.77	20.18
	それ以外	1.00	3.02 ~ 10.81	100.00	それ以外	1.85 ~ 10.81	3.00	16.05	それ以外	1.00	5.00 ~ 11.07	100.00	それ以外	5.00 ~ 40.00	3.00	16.05
8	100kN/m <sup>2</sup> を超える	1.00	0.00 ~ 3.27	152.38	3mを超える	0.00 ~ 1.96	3.84	20.55	100kN/m <sup>2</sup> を超える	1.00	10.81 ~ 60.18	152.38	3mを超える	30.00 ~ 60.18	3.84	20.55
	それ以外	1.00	3.27 ~ 11.05	100.00	それ以外	1.96 ~ 11.05	3.00	16.05	それ以外	1.00	5.00 ~ 10.81	100.00	それ以外	5.00 ~ 30.00	3.00	16.05
9	100kN/m <sup>2</sup> を超える	1.00	0.00 ~ 3.67	159.53	3mを超える	0.00 ~ 2.17	3.99	21.33	100kN/m <sup>2</sup> を超える	1.00	10.55 ~ 58.30	159.53	3mを超える	25.00 ~ 58.30	3.99	21.33
	それ以外	1.00	3.67 ~ 11.46	100.00	それ以外	2.17 ~ 11.46	3.00	16.05	それ以外	1.00	5.00 ~ 10.55	100.00	それ以外	5.00 ~ 25.00	3.00	16.05
10	100kN/m <sup>2</sup> を超える	1.00	0.00 ~ 3.69	159.80	3mを超える	0.00 ~ 2.18	3.99	21.36	100kN/m <sup>2</sup> を超える	1.00	10.54 ~ 58.30	159.80	3mを超える	25.00 ~ 58.30	3.99	21.36
	それ以外	1.00	3.69 ~ 11.47	100.00	それ以外	2.18 ~ 11.47	3.00	16.05	それ以外	1.00	5.00 ~ 10.54	100.00	それ以外	5.00 ~ 25.00	3.00	16.05
11	100kN/m <sup>2</sup> を超える	1.00	0.00 ~ 4.01	165.69	3mを超える	0.00 ~ 2.48	4.23	22.66	100kN/m <sup>2</sup> を超える	1.00	10.73 ~ 56.14	165.69	3mを超える	25.00 ~ 56.14	4.23	22.66
	それ以外	1.00	4.01 ~ 11.80	100.00	それ以外	2.48 ~ 11.80	3.00	16.05	それ以外	1.00	5.00 ~ 10.73	100.00	それ以外	5.00 ~ 25.00	3.00	16.05
12	100kN/m <sup>2</sup> を超える	1.00	0.00 ~ 4.06	166.59	3mを超える	0.00 ~ 2.65	4.39	23.52	100kN/m <sup>2</sup> を超える	1.00	11.18 ~ 60.33	166.59	3mを超える	25.00 ~ 60.33	4.39	23.52
	それ以外	1.00	4.06 ~ 11.85	100.00	それ以外	2.65 ~ 11.85	3.00	16.05	それ以外	1.00	5.00 ~ 11.18	100.00	それ以外	5.00 ~ 25.00	3.00	16.05
	100kN/m <sup>2</sup> を超える		~		3mを超える	~			100kN/m <sup>2</sup> を超える		~		3mを超える	~		
	それ以外		~		それ以外	~			それ以外		~		それ以外	~		
	100kN/m <sup>2</sup> を超える		~		3mを超える	~			100kN/m <sup>2</sup> を超える		~		3mを超える	~		
	それ以外		~		それ以外	~			それ以外		~		それ以外	~		
	100kN/m <sup>2</sup> を超える		~		3mを超える	~			100kN/m <sup>2</sup> を超える		~		3mを超える	~		
	それ以外		~		それ以外	~			それ以外		~		それ以外	~		