

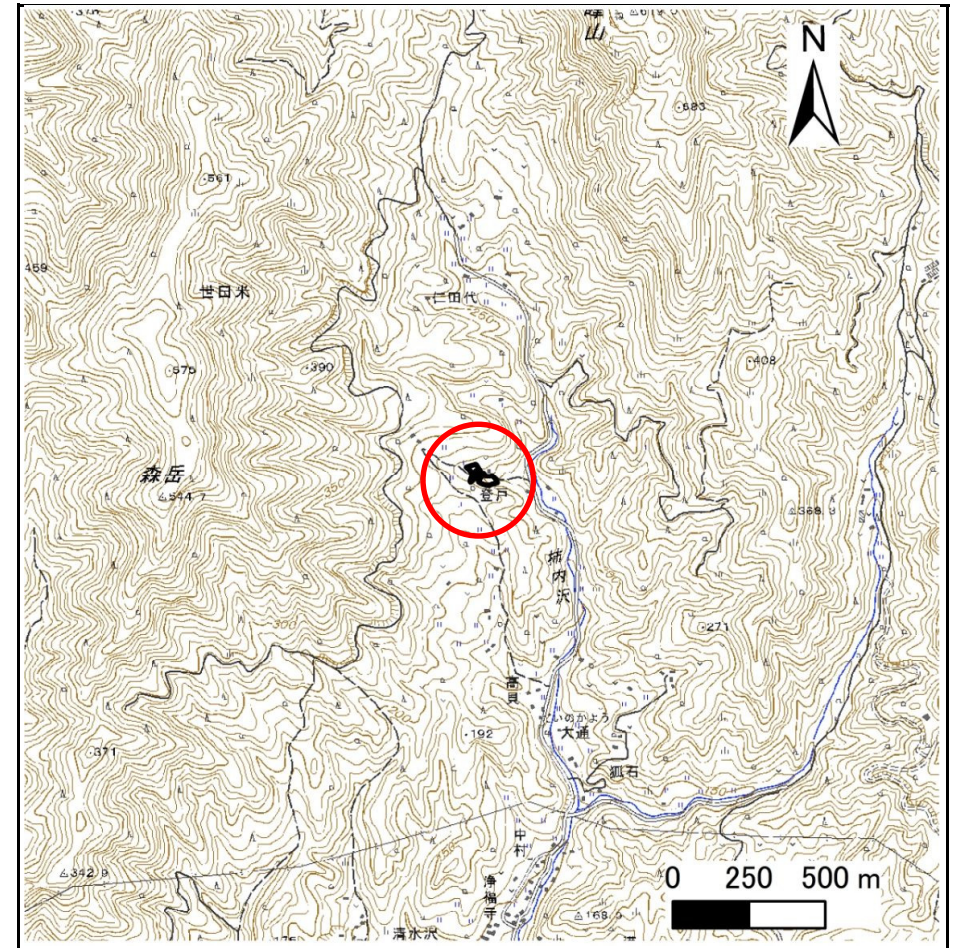
土砂災害防止に関する基礎調査(急傾斜地の崩壊)

表紙 概況、位置図

自然現象の種類	急傾斜地の崩壊
箇所番号	441AN5219
箇所名	登戸B
所在地	気仙郡住田町世田米字登戸
調査機関	岩手県沿岸広域振興局土木部 大船渡土木センター



概況図(S=1:200,000)



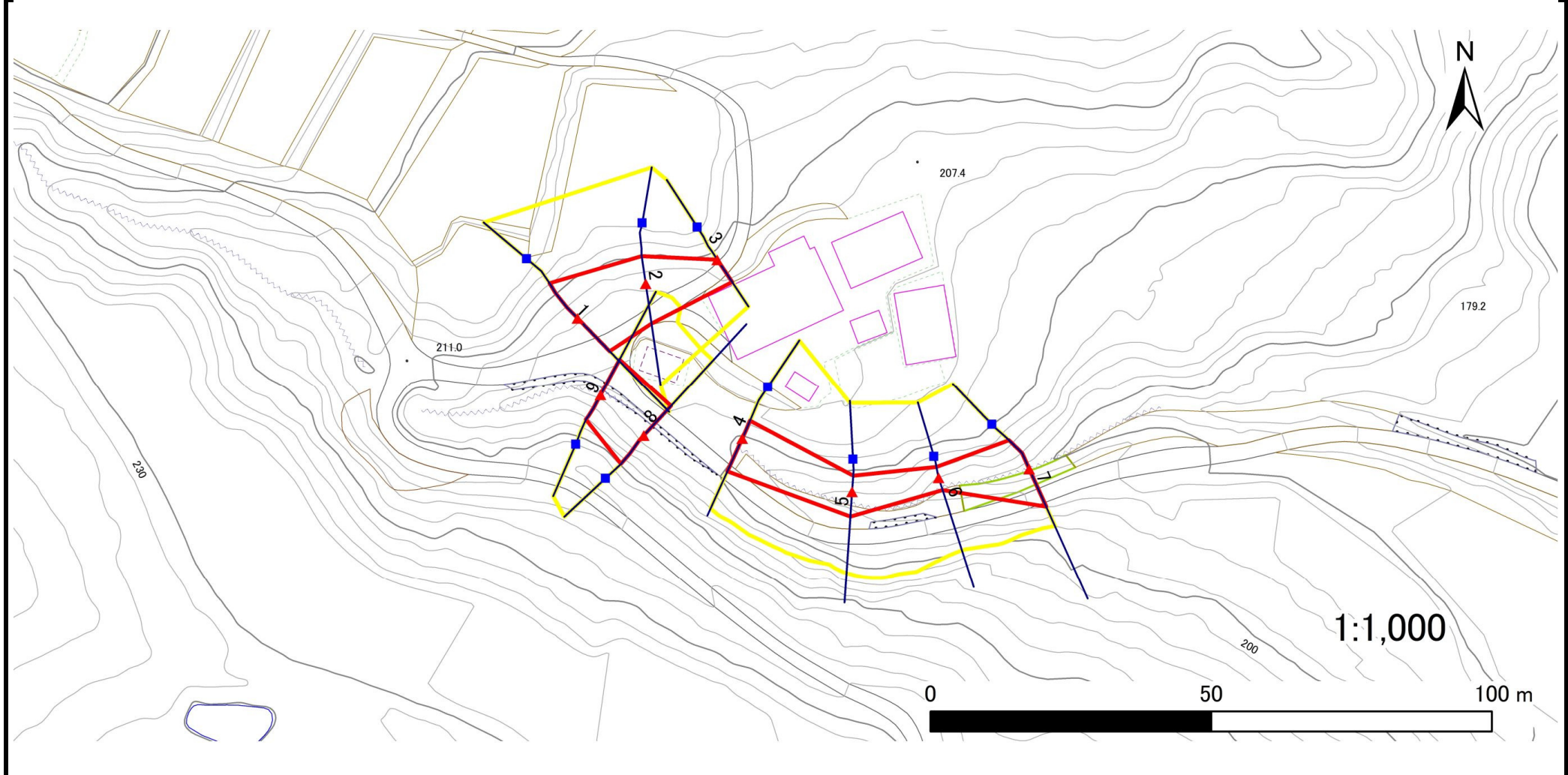
位置図(S=1:25,000)

急傾斜地の崩壊区域調書

様式3-1 危害のおそれのある土地、著しい危害のおそれのある土地の設定図(1/4)

調査年度	2023年度
------	--------

急傾斜地の位置	箇所番号	441AN5219	箇所名	登戸B	所在地	気仙郡住田町世田米字登戸
---------	------	-----------	-----	-----	-----	--------------



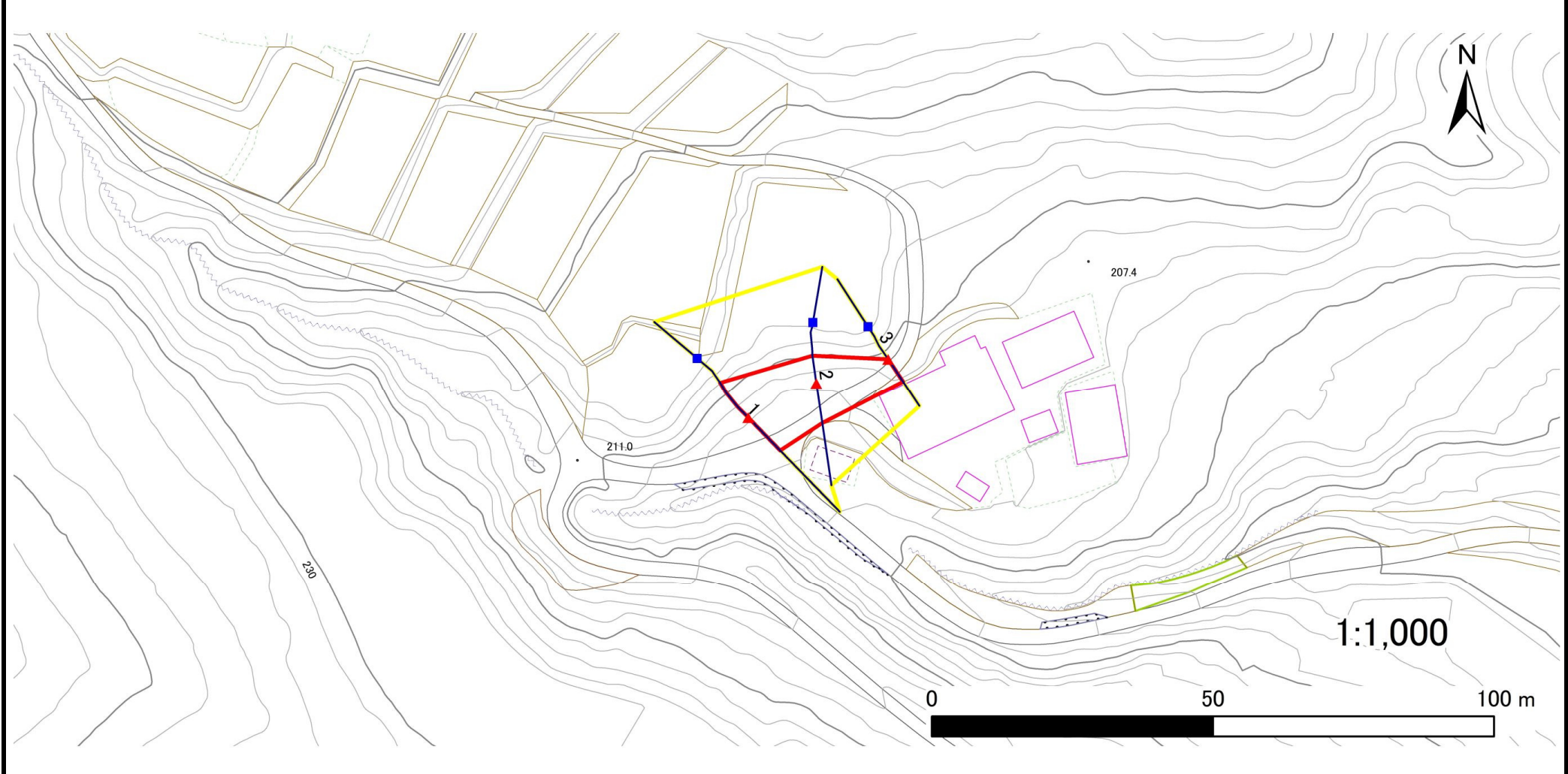
凡例	■ 上端	— 横断測線	▭ 危害のおそれのある土地の区域	▭ 土石等の移動による力が100kN/m ² を超える範囲
	▲ 下端		▭ 著しい危害のおそれのある土地の区域	▭ 土石等の堆積高が3mを超える範囲

急傾斜地の崩壊区域調査

様式3-1 危害のおそれのある土地、著しい危害のおそれのある土地の設定図(2/4)

調査年度 2023年度

急傾斜地の位置 箇所番号 441AN5219 箇所名 登戸B 所在地 気仙郡住田町世田米字登戸



凡例	■ 上端	— 横断測線	■ 危害のおそれのある土地の区域	■ 土石等の移動による力が100kN/m ² を超える範囲
	▲ 下端		■ 著しい危害のおそれのある土地の区域	■ 土石等の堆積高が3mを超える範囲

急傾斜地の崩壊区域調書

様式3-1 危害のおそれのある土地、著しい危害のおそれのある土地の設定図(3/4)

調査年度 2023年度

急傾斜地の位置 箇所番号 441AN5219 箇所名 登戸B 所在地 気仙郡住田町世田米字登戸



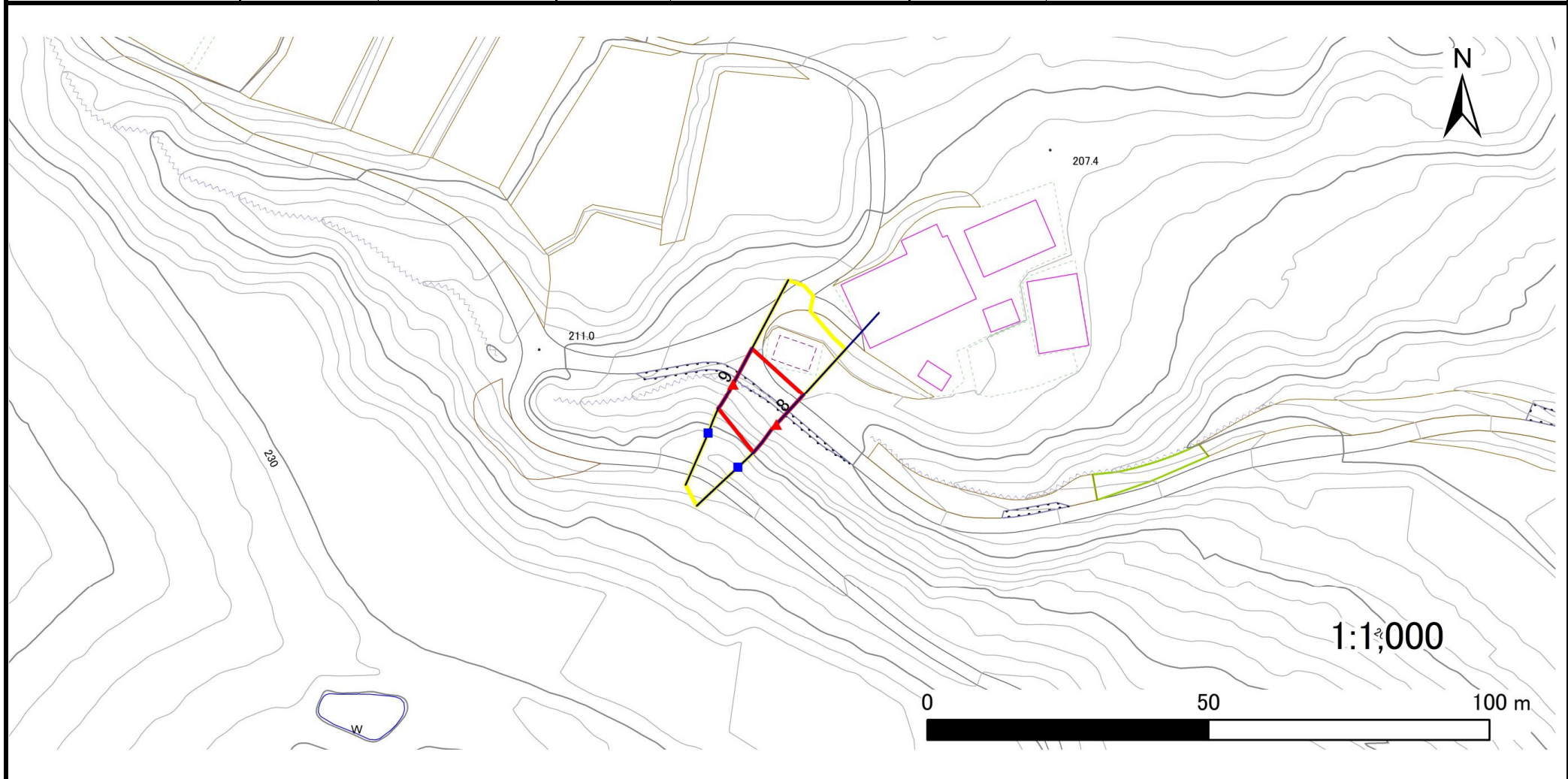
凡例	■ 上端	— 横断測線	■ 危害のおそれのある土地の区域	■ 土石等の移動による力が100kN/m ² を超える範囲
	▲ 下端		■ 著しい危害のおそれのある土地の区域	■ 土石等の堆積高が3mを超える範囲

急傾斜地の崩壊区域調書

様式3-1 危害のおそれのある土地、著しい危害のおそれのある土地の設定図(4/4)

調査年度 2023年度

急傾斜地の位置 箇所番号 441AN5219 箇所名 登戸B 所在地 気仙郡住田町世田米字登戸



凡例	■ 上端	— 横断測線	▭ 危害のおそれのある土地の区域	▭ 土石等の移動による力が100kN/m ² を超える範囲
	▲ 下端		▭ 著しい危害のおそれのある土地の区域	▭ 土石等の堆積高が3mを超える範囲

急傾斜地の崩壊区域調書

様式3-2 建築物に作用すると想定される衝撃に関する事項(1/1)

調査年度 2023年度

急傾斜地の位置		箇所番号		441AN5219		箇所名		登戸B		所在地		気仙郡住田町世田米字登戸				
横断 測線 番号	急傾斜地の下端に隣接する土地								急傾斜地内							
	土石等の移動の高さと力の大きさ				土石等の堆積高さと力の大きさ				土石等の移動の高さと力の大きさ				土石等の堆積高さと力の大きさ			
	区分	高さ (m)	下端からの距離 (m)	力の大きさ (kN/m ²)	区分	下端からの水平 距離(m)	高さ (m)	力の大きさ (kN/m ²)	区分	高さ (m)	上端からの比高 (m)	力の大きさ (kN/m ²)	区分	上端からの比高 (m)	高さ (m)	力の大きさ (kN/m ²)
1	100kN/m ² を超える	1.00	0.00 ~ 0.39	105.71	3mを超える	— ~ —	—	—	100kN/m ² を超える	1.00	10.62 ~ 11.66	105.71	3mを超える	— ~ —	—	—
	それ以外	1.00	0.39 ~ 8.17	100.00	それ以外	0.00 ~ 8.17	2.26	12.07	それ以外	1.00	5.00 ~ 10.62	100.00	それ以外	5.00 ~ 11.66	2.26	12.07
2	100kN/m ² を超える	—	— ~ —	—	3mを超える	— ~ —	—	—	100kN/m ² を超える	—	— ~ —	—	3mを超える	— ~ —	—	—
	それ以外	1.00	0.00 ~ 7.15	90.88	それ以外	0.00 ~ 7.15	1.83	9.82	それ以外	1.00	5.00 ~ 9.15	90.88	それ以外	5.00 ~ 9.15	1.83	9.82
3	100kN/m ² を超える	—	— ~ —	—	3mを超える	— ~ —	—	—	100kN/m ² を超える	—	— ~ —	—	3mを超える	— ~ —	—	—
	それ以外	1.00	0.00 ~ 4.77	59.50	それ以外	0.00 ~ 4.77	1.74	9.29	それ以外	1.00	5.00 ~ 5.00	59.50	それ以外	5.00 ~ 5.00	1.74	9.29
4	100kN/m ² を超える	—	— ~ —	—	3mを超える	— ~ —	—	—	100kN/m ² を超える	—	— ~ —	—	3mを超える	— ~ —	—	—
	それ以外	1.00	0.00 ~ 6.38	80.26	それ以外	0.00 ~ 6.38	1.73	9.25	それ以外	1.00	5.00 ~ 7.50	80.26	それ以外	5.00 ~ 7.50	1.73	9.25
5	100kN/m ² を超える	—	— ~ —	—	3mを超える	— ~ —	—	—	100kN/m ² を超える	—	— ~ —	—	3mを超える	— ~ —	—	—
	それ以外	1.00	0.00 ~ 4.45	55.48	それ以外	0.00 ~ 4.45	2.47	13.20	それ以外	1.00	5.00 ~ 9.88	55.48	それ以外	5.00 ~ 9.88	2.47	13.20
6	100kN/m ² を超える	—	— ~ —	—	3mを超える	0.00 ~ 0.43	3.60	19.27	100kN/m ² を超える	—	— ~ —	—	3mを超える	10.00 ~ 10.18	3.60	19.27
	それ以外	1.00	0.00 ~ 2.30	30.95	それ以外	0.43 ~ 2.30	3.00	16.05	それ以外	1.00	5.00 ~ 10.18	30.95	それ以外	5.00 ~ 10.00	3.00	16.05
7	100kN/m ² を超える	—	— ~ —	—	3mを超える	— ~ —	—	—	100kN/m ² を超える	—	— ~ —	—	3mを超える	— ~ —	—	—
	それ以外	1.00	0.00 ~ 7.35	93.74	それ以外	0.00 ~ 7.35	2.63	14.10	それ以外	1.00	5.00 ~ 12.63	93.74	それ以外	5.00 ~ 12.63	2.63	14.10
8	100kN/m ² を超える	—	— ~ —	—	3mを超える	— ~ —	—	—	100kN/m ² を超える	—	— ~ —	—	3mを超える	— ~ —	—	—
	それ以外	1.00	0.00 ~ 7.14	90.77	それ以外	0.00 ~ 7.14	2.73	14.61	それ以外	1.00	5.00 ~ 13.48	90.77	それ以外	5.00 ~ 13.48	2.73	14.61
9	100kN/m ² を超える	—	— ~ —	—	3mを超える	— ~ —	—	—	100kN/m ² を超える	—	— ~ —	—	3mを超える	— ~ —	—	—
	それ以外	1.00	0.00 ~ 7.14	90.71	それ以外	0.00 ~ 7.14	2.49	13.33	それ以外	1.00	5.00 ~ 10.42	90.71	それ以外	5.00 ~ 10.42	2.49	13.33
	100kN/m ² を超える		~		3mを超える	~			100kN/m ² を超える		~		3mを超える	~		
	それ以外		~		それ以外	~			それ以外		~		それ以外	~		
	100kN/m ² を超える		~		3mを超える	~			100kN/m ² を超える		~		3mを超える	~		
	それ以外		~		それ以外	~			それ以外		~		それ以外	~		
	100kN/m ² を超える		~		3mを超える	~			100kN/m ² を超える		~		3mを超える	~		
	それ以外		~		それ以外	~			それ以外		~		それ以外	~		
	100kN/m ² を超える		~		3mを超える	~			100kN/m ² を超える		~		3mを超える	~		
	それ以外		~		それ以外	~			それ以外		~		それ以外	~		
	100kN/m ² を超える		~		3mを超える	~			100kN/m ² を超える		~		3mを超える	~		
	それ以外		~		それ以外	~			それ以外		~		それ以外	~		