

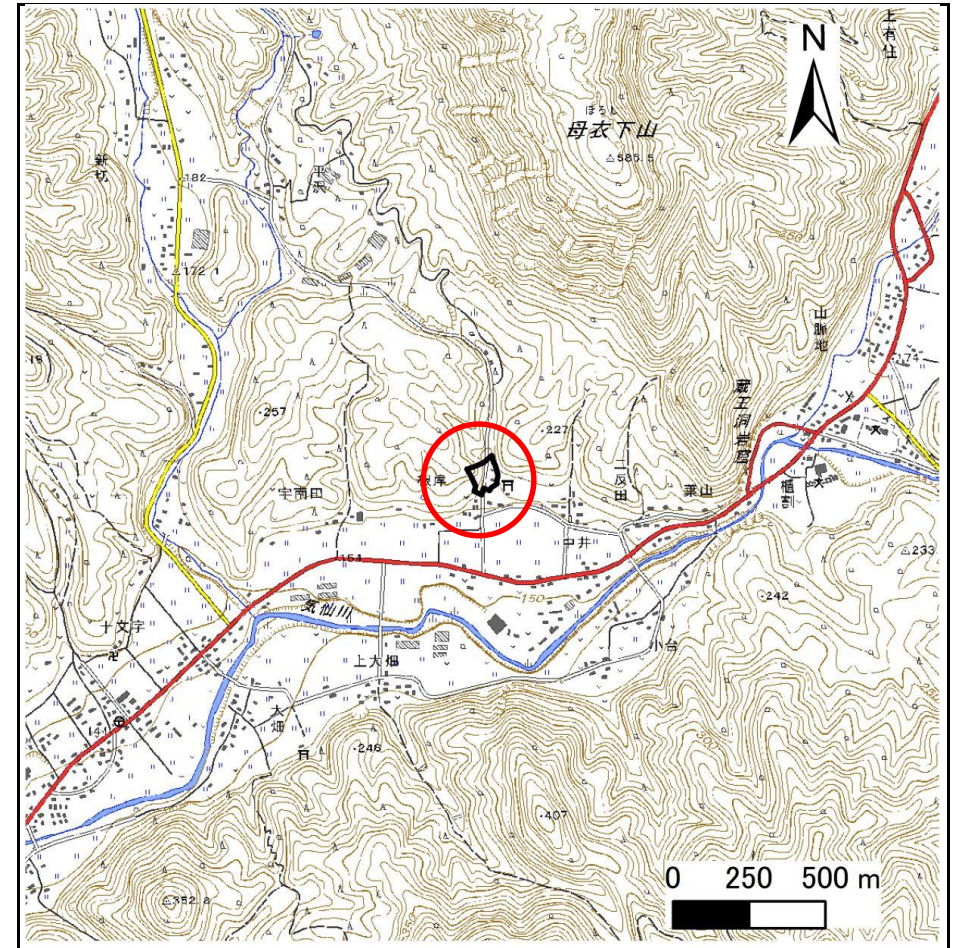
土砂災害防止に関する基礎調査(急傾斜地の崩壊)

表紙 概況、位置図

自然現象の種類	急傾斜地の崩壊
箇所番号	441AN5154-2
箇所名	中井E
所在地	気仙郡住田町上有住字中井
調査機関	岩手県沿岸広域振興局土木部 大船渡土木センター



位置図(S=1:200,000)



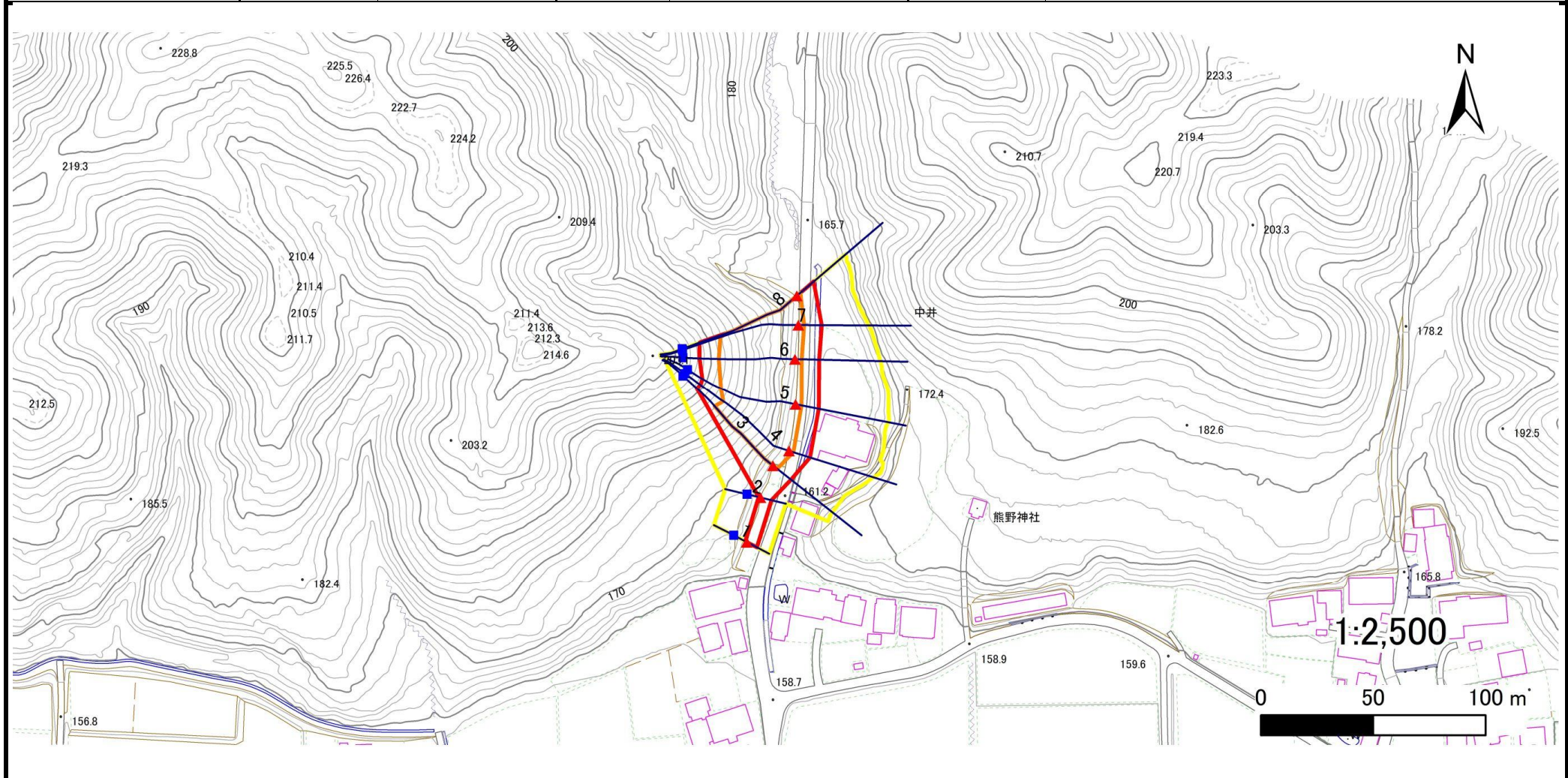
概況図(S=1:25,000)

急傾斜地の崩壊区域調書

様式3-1 危害のおそれのある土地、著しい危害のおそれのある土地の設定図

調査年度 2024年度

急傾斜地の位置 箇所番号 441AN5154-2 箇所名 中井E 所在地 気仙郡住田町上有住字中井



凡例	■ 上端	— 横断測線	▭ 危害のおそれのある土地の区域	▭ 土石等の移動による力が100kN/m ² を超える範囲
	▲ 下端		▭ 著しい危害のおそれのある土地の区域	▭ 土石等の堆積高が3mを超える範囲

急傾斜地の崩壊区域調書

様式3-2 建築物に作用すると想定される衝撃に関する事項(1/1)

調査年度 2024年度

急傾斜地の位置		箇所番号			箇所名		所在地		調査年度							
		441AN5154-2			中井E		気仙郡住田町上有住字中井		2024年度							
横断 測線 番号	急傾斜地の下端に隣接する土地								急傾斜地内							
	土石等の移動の高さと力の大きさ				土石等の堆積高さと力の大きさ				土石等の移動の高さと力の大きさ				土石等の堆積高さと力の大きさ			
	区分	高さ (m)	下端からの距離 (m)	力の大きさ (kN/m ²)	区分	下端からの水平 距離(m)	高さ (m)	力の大きさ (kN/m ²)	区分	高さ (m)	上端からの比高 (m)	力の大きさ (kN/m ²)	区分	上端からの比高 (m)	高さ (m)	力の大きさ (kN/m ²)
1	100kN/m ² を超える	—	— ~ —	—	3mを超える	— ~ —	—	—	100kN/m ² を超える	—	— ~ —	—	3mを超える	— ~ —	—	—
	それ以外	1.00	0.00 ~ 5.08	63.34	それ以外	0.00 ~ 5.08	1.86	9.93	それ以外	1.00	5.00 ~ 5.60	63.34	それ以外	5.00 ~ 5.60	1.86	9.93
2	100kN/m ² を超える	—	— ~ —	—	3mを超える	— ~ —	—	—	100kN/m ² を超える	—	— ~ —	—	3mを超える	— ~ —	—	—
	それ以外	1.00	0.00 ~ 5.04	62.76	それ以外	0.00 ~ 5.04	1.93	10.31	それ以外	1.00	5.00 ~ 5.78	62.76	それ以外	5.00 ~ 5.78	1.93	10.31
3	100kN/m ² を超える	1.00	0.00 ~ 2.30	135.83	3mを超える	— ~ —	—	—	100kN/m ² を超える	1.00	11.83 ~ 34.38	135.83	3mを超える	— ~ —	—	—
	それ以外	1.00	2.30 ~ 10.08	100.00	それ以外	0.00 ~ 10.08	2.85	15.26	それ以外	1.00	5.00 ~ 11.83	100.00	それ以外	5.00 ~ 34.38	2.85	15.26
4	100kN/m ² を超える	1.00	0.00 ~ 2.04	131.63	3mを超える	— ~ —	—	—	100kN/m ² を超える	1.00	12.35 ~ 34.14	131.63	3mを超える	— ~ —	—	—
	それ以外	1.00	2.04 ~ 9.83	100.00	それ以外	0.00 ~ 9.83	2.81	15.04	それ以外	1.00	5.00 ~ 12.35	100.00	それ以外	5.00 ~ 34.14	2.81	15.04
5	100kN/m ² を超える	1.00	0.00 ~ 2.70	142.61	3mを超える	— ~ —	—	—	100kN/m ² を超える	1.00	11.13 ~ 33.49	142.61	3mを超える	— ~ —	—	—
	それ以外	1.00	2.70 ~ 10.49	100.00	それ以外	0.00 ~ 10.49	2.94	15.71	それ以外	1.00	5.00 ~ 11.13	100.00	それ以外	5.00 ~ 33.49	2.94	15.71
6	100kN/m ² を超える	1.00	0.00 ~ 2.96	146.92	3mを超える	— ~ —	—	—	100kN/m ² を超える	1.00	10.84 ~ 34.00	146.92	3mを超える	— ~ —	—	—
	それ以外	1.00	2.96 ~ 10.74	100.00	それ以外	0.00 ~ 10.74	2.99	16.02	それ以外	1.00	5.00 ~ 10.84	100.00	それ以外	5.00 ~ 34.00	2.99	16.02
7	100kN/m ² を超える	1.00	0.00 ~ 2.60	140.87	3mを超える	— ~ —	—	—	100kN/m ² を超える	1.00	11.30 ~ 34.00	140.87	3mを超える	— ~ —	—	—
	それ以外	1.00	2.60 ~ 10.39	100.00	それ以外	0.00 ~ 10.39	2.91	15.58	それ以外	1.00	5.00 ~ 11.30	100.00	それ以外	5.00 ~ 34.00	2.91	15.58
8	100kN/m ² を超える	1.00	0.00 ~ 2.05	131.64	3mを超える	— ~ —	—	—	100kN/m ² を超える	1.00	12.31 ~ 33.37	131.64	3mを超える	— ~ —	—	—
	それ以外	1.00	2.05 ~ 9.83	100.00	それ以外	0.00 ~ 9.83	2.81	15.06	それ以外	1.00	5.00 ~ 12.31	100.00	それ以外	5.00 ~ 33.37	2.81	15.06
	100kN/m ² を超える		~		3mを超える	~			100kN/m ² を超える		~		3mを超える	~		
	それ以外		~		それ以外	~			それ以外		~		それ以外	~		
	100kN/m ² を超える		~		3mを超える	~			100kN/m ² を超える		~		3mを超える	~		
	それ以外		~		それ以外	~			それ以外		~		それ以外	~		
	100kN/m ² を超える		~		3mを超える	~			100kN/m ² を超える		~		3mを超える	~		
	それ以外		~		それ以外	~			それ以外		~		それ以外	~		
	100kN/m ² を超える		~		3mを超える	~			100kN/m ² を超える		~		3mを超える	~		
	それ以外		~		それ以外	~			それ以外		~		それ以外	~		
	100kN/m ² を超える		~		3mを超える	~			100kN/m ² を超える		~		3mを超える	~		
	それ以外		~		それ以外	~			それ以外		~		それ以外	~		