

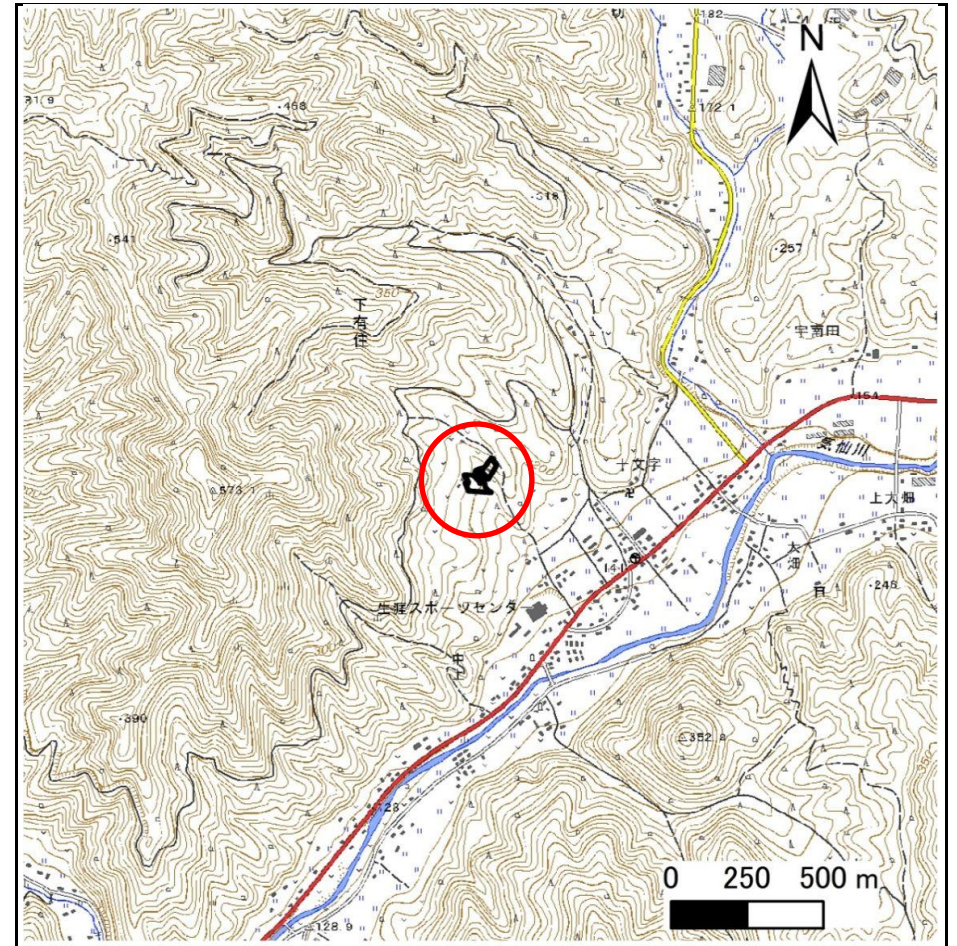
土砂災害防止に関する基礎調査(急傾斜地の崩壊)

表紙 概況、位置図

自然現象の種類	急傾斜地の崩壊
箇所番号	441AN5139
箇所名	十文字A
所在地	気仙郡住田町下有住字十文字
調査機関	岩手県沿岸広域振興局土木部 大船渡土木センター



位置図(S=1:200,000)



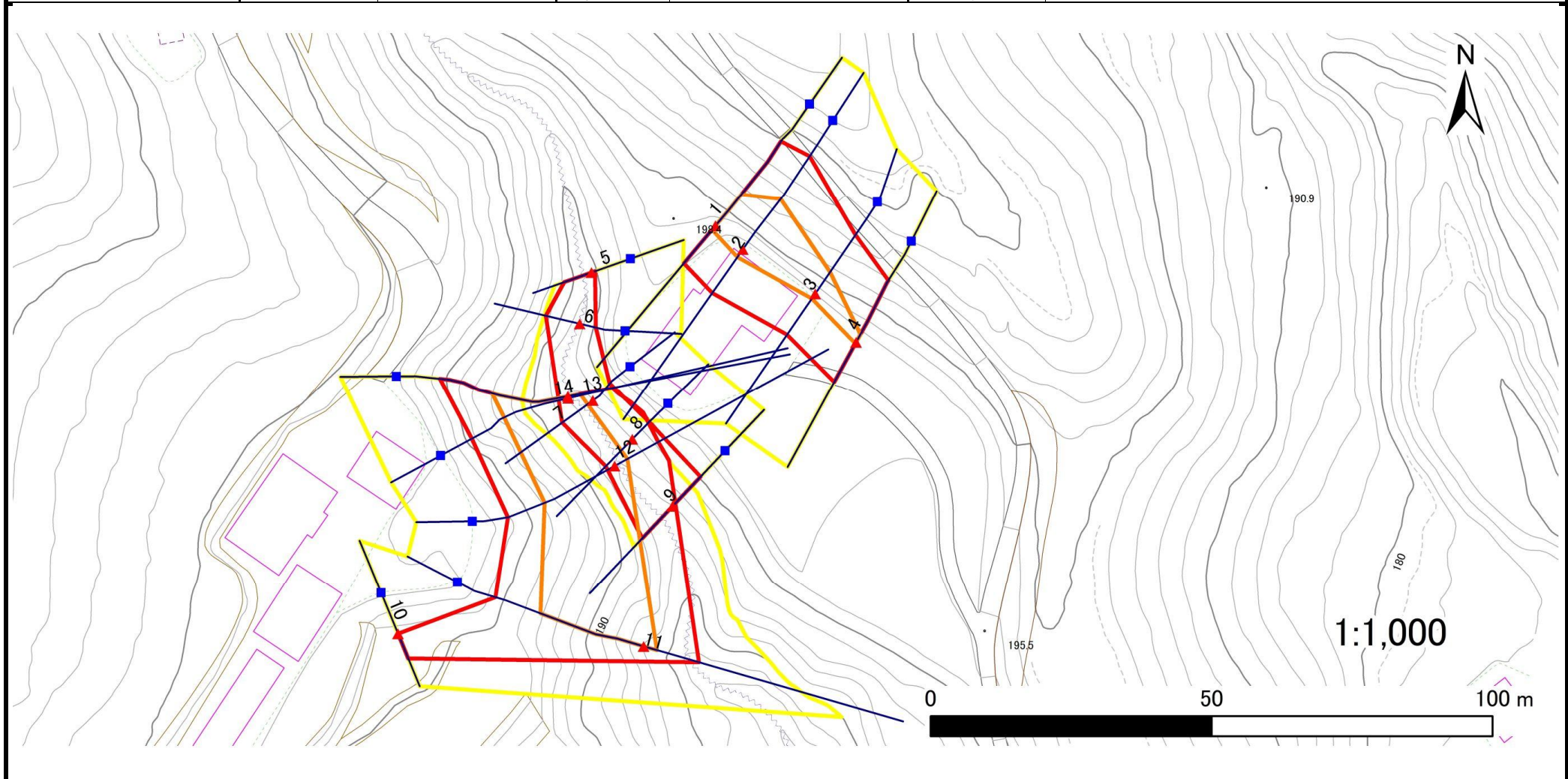
概況図(S=1:25,000)

急傾斜地の崩壊区域調書

様式3-1 危害のおそれのある土地、著しい危害のおそれのある土地の設定図(1/4)

調査年度	2024年度
------	--------

急傾斜地の位置	箇所番号	441AN5139	箇所名	十文字A	所在地	気仙郡住田町下有住字十文字
---------	------	-----------	-----	------	-----	---------------



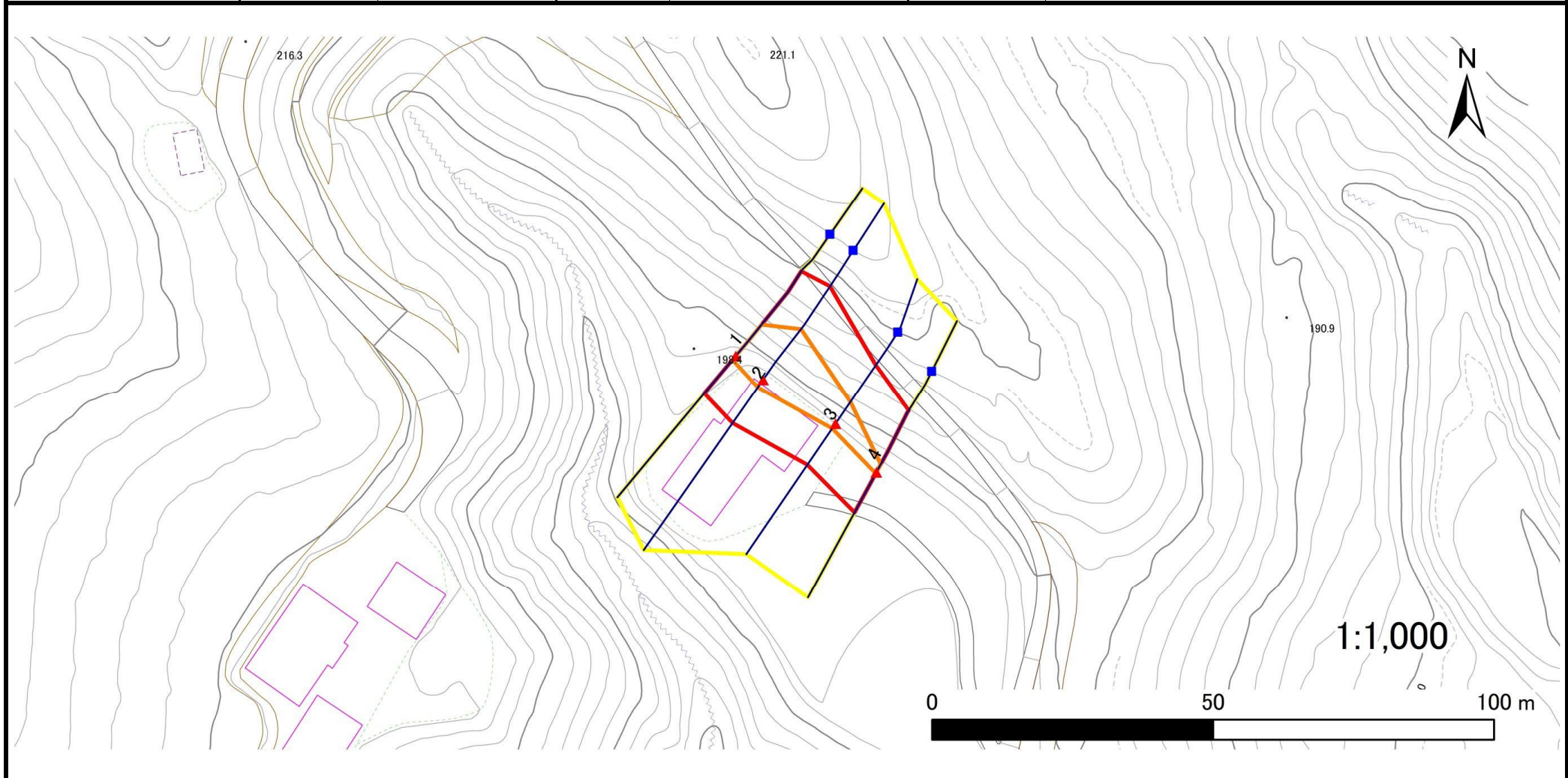
凡例	■ 上端	— 横断測線	▭ 危害のおそれのある土地の区域	▭ 土石等の移動による力が100kN/m ² を超える範囲
	▲ 下端		▭ 著しい危害のおそれのある土地の区域	▭ 土石等の堆積高が3mを超える範囲

急傾斜地の崩壊区域調査

様式3-1 危害のおそれのある土地、著しい危害のおそれのある土地の設定図(2/4)

調査年度 2024年度

急傾斜地の位置 箇所番号 441AN5139 箇所名 十文字A 所在地 気仙郡住田町下有住字十文字



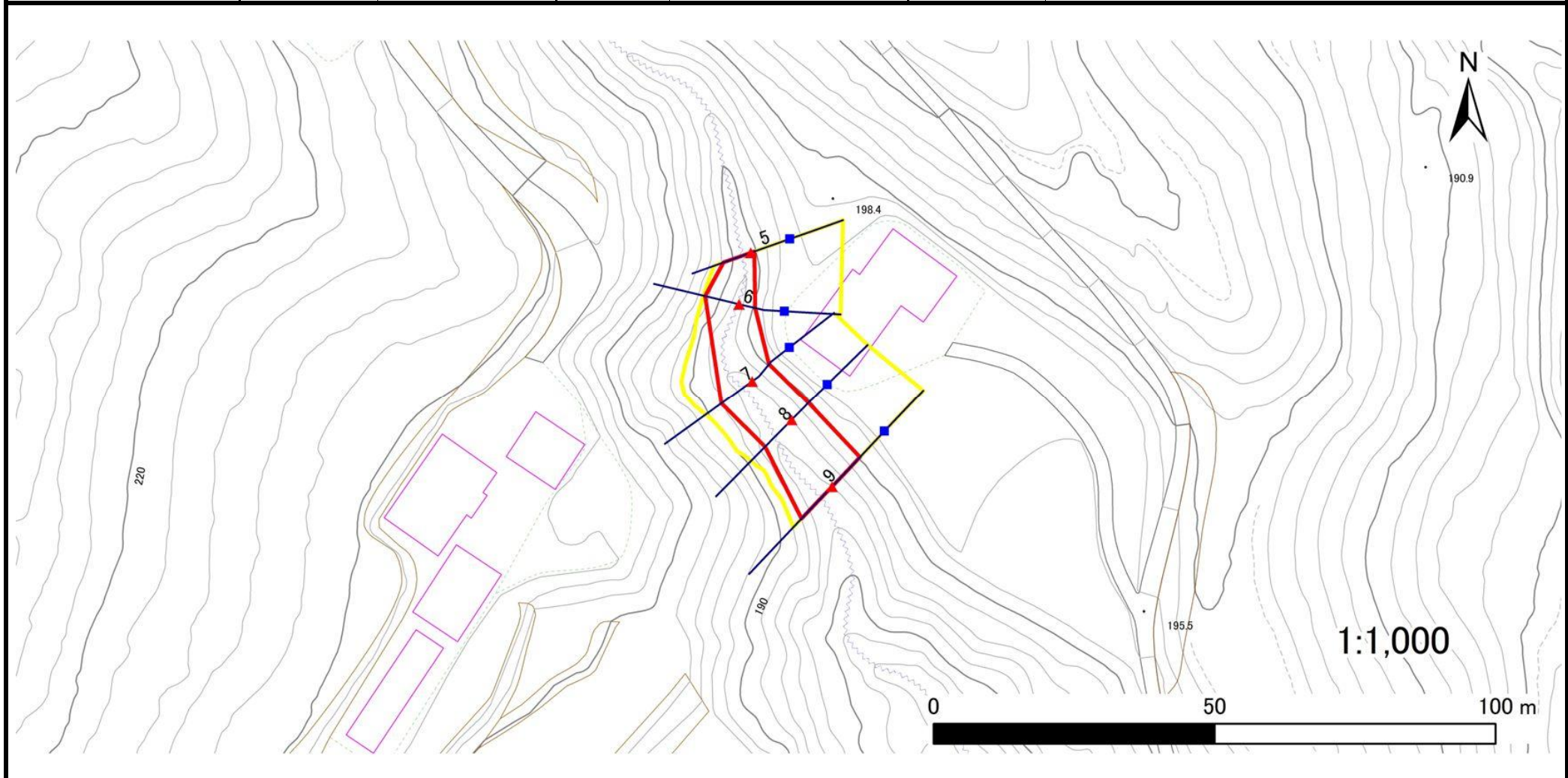
凡例	■ 上端	— 横断測線	▭ 危害のおそれのある土地の区域	▭ 土石等の移動による力が100kN/m ² を超える範囲
	▲ 下端		▭ 著しい危害のおそれのある土地の区域	▭ 土石等の堆積高が3mを超える範囲

急傾斜地の崩壊区域調査

様式3-1 危害のおそれのある土地、著しい危害のおそれのある土地の設定図(3/4)

調査年度	2024年度
------	--------

急傾斜地の位置	箇所番号	441AN5139	箇所名	十文字A	所在地	気仙郡住田町下有住字十文字
---------	------	-----------	-----	------	-----	---------------



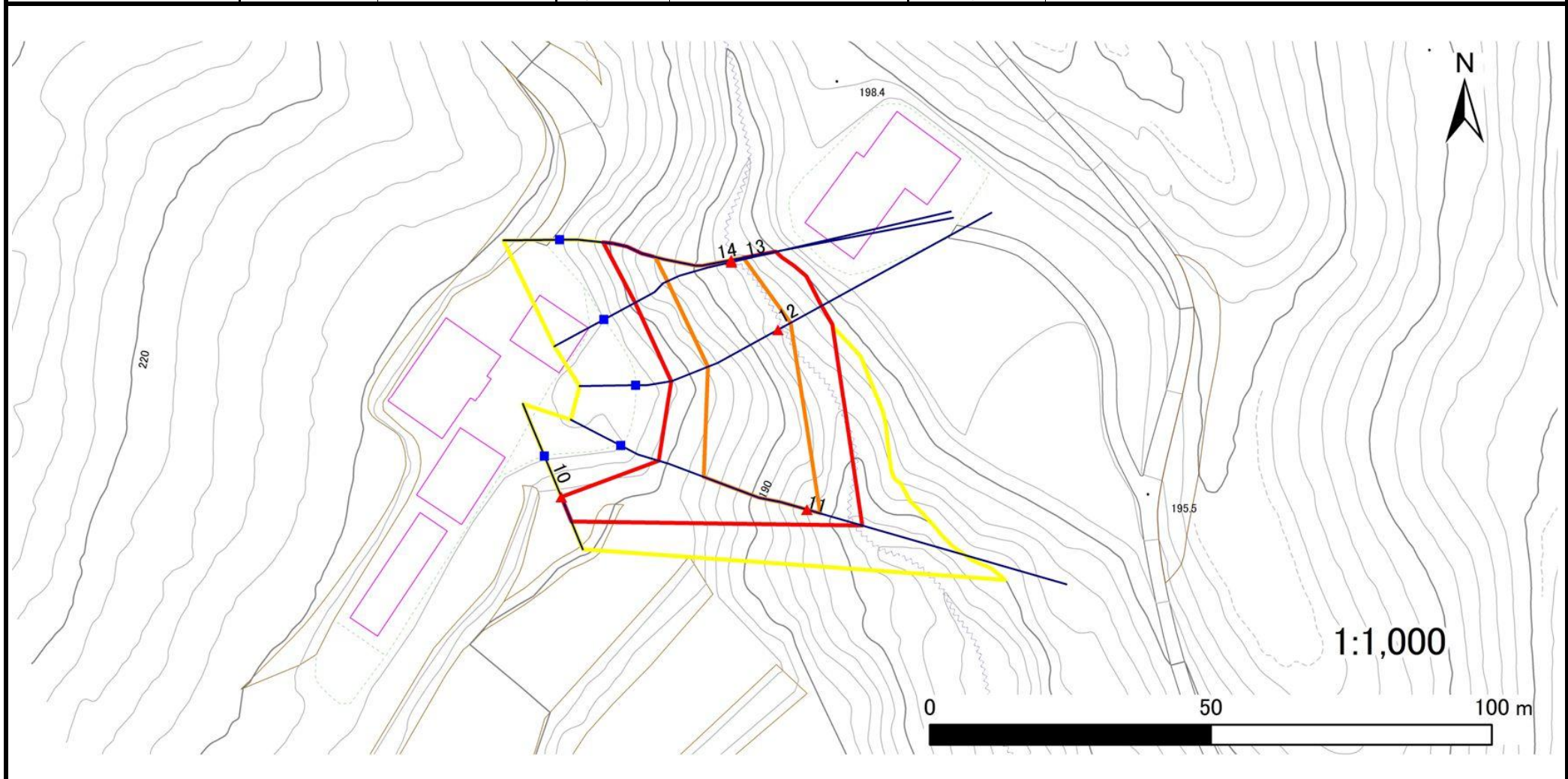
凡例	■ 上端	— 横断測線	■ 危害のおそれのある土地の区域	■ 土石等の移動による力が100kN/m ² を超える範囲
	▲ 下端		■ 著しい危害のおそれのある土地の区域	■ 土石等の堆積高が3mを超える範囲

急傾斜地の崩壊区域調書

様式3-1 危害のおそれのある土地、著しい危害のおそれのある土地の設定図(4/4)

調査年度 2024年度

急傾斜地の位置 箇所番号 441AN5139 箇所名 十文字A 所在地 気仙郡住田町下有住字十文字



凡例	■ 上端	— 横断測線	▭ 危害のおそれのある土地の区域	▭ 土石等の移動による力が100kN/m ² を超える範囲
	▲ 下端		▭ 著しい危害のおそれのある土地の区域	▭ 土石等の堆積高が3mを超える範囲

急傾斜地の崩壊区域調書

様式3-2 建築物に作用すると想定される衝撃に関する事項(1/1)

調査年度 2024年度

急傾斜地の位置		箇所番号		441AN5139		箇所名		十文字A		所在地		気仙郡住田町下有住字十文字				
横断 測線 番号	急傾斜地の下端に隣接する土地								急傾斜地内							
	土石等の移動の高さと力の大きさ				土石等の堆積高さと力の大きさ				土石等の移動の高さと力の大きさ				土石等の堆積高さと力の大きさ			
	区分	高さ (m)	下端からの距離 (m)	力の大きさ (kN/m ²)	区分	下端からの水平 距離(m)	高さ (m)	力の大きさ (kN/m ²)	区分	高さ (m)	上端からの比高 (m)	力の大きさ (kN/m ²)	区分	上端からの比高 (m)	高さ (m)	力の大きさ (kN/m ²)
1	100kN/m ² を超える	1.00	0.00 ~ 0.93	113.88	3mを超える	— ~ —	—	—	100kN/m ² を超える	1.00	12.06 ~ 16.38	113.88	3mを超える	— ~ —	—	—
	それ以外	1.00	0.93 ~ 8.71	100.00	それ以外	0.00 ~ 8.71	2.13	11.40	それ以外	1.00	5.00 ~ 12.06	100.00	それ以外	5.00 ~ 16.38	2.13	11.40
2	100kN/m ² を超える	1.00	0.00 ~ 1.68	125.71	3mを超える	— ~ —	—	—	100kN/m ² を超える	1.00	11.04 ~ 18.44	125.71	3mを超える	— ~ —	—	—
	それ以外	1.00	1.68 ~ 9.46	100.00	それ以外	0.00 ~ 9.46	2.22	11.88	それ以外	1.00	5.00 ~ 11.04	100.00	それ以外	5.00 ~ 18.44	2.22	11.88
3	100kN/m ² を超える	1.00	0.00 ~ 1.02	115.29	3mを超える	— ~ —	—	—	100kN/m ² を超える	1.00	10.67 ~ 13.99	115.29	3mを超える	— ~ —	—	—
	それ以外	1.00	1.02 ~ 8.80	100.00	それ以外	0.00 ~ 8.80	2.11	11.28	それ以外	1.00	5.00 ~ 10.67	100.00	それ以外	5.00 ~ 13.99	2.11	11.28
4	100kN/m ² を超える	1.00	0.00 ~ 0.28	104.09	3mを超える	— ~ —	—	—	100kN/m ² を超える	1.00	11.64 ~ 12.63	104.09	3mを超える	— ~ —	—	—
	それ以外	1.00	0.28 ~ 8.06	100.00	それ以外	0.00 ~ 8.06	1.99	10.64	それ以外	1.00	5.00 ~ 11.64	100.00	それ以外	5.00 ~ 12.63	1.99	10.64
5	100kN/m ² を超える	—	— ~ —	—	3mを超える	— ~ —	—	—	100kN/m ² を超える	—	— ~ —	—	3mを超える	— ~ —	—	—
	それ以外	1.00	0.00 ~ 5.14	64.12	それ以外	0.00 ~ 5.14	1.75	9.35	それ以外	1.00	5.00 ~ 5.51	64.12	それ以外	5.00 ~ 5.51	1.75	9.35
6	100kN/m ² を超える	—	— ~ —	—	3mを超える	— ~ —	—	—	100kN/m ² を超える	—	— ~ —	—	3mを超える	— ~ —	—	—
	それ以外	1.00	0.00 ~ 6.22	78.17	それ以外	0.00 ~ 6.22	1.93	10.35	それ以外	1.00	5.00 ~ 7.78	78.17	それ以外	5.00 ~ 7.78	1.93	10.35
7	100kN/m ² を超える	—	— ~ —	—	3mを超える	— ~ —	—	—	100kN/m ² を超える	—	— ~ —	—	3mを超える	— ~ —	—	—
	それ以外	1.00	0.00 ~ 6.76	85.41	それ以外	0.00 ~ 6.76	2.02	10.83	それ以外	1.00	5.00 ~ 9.56	85.41	それ以外	5.00 ~ 9.56	2.02	10.83
8	100kN/m ² を超える	—	— ~ —	—	3mを超える	— ~ —	—	—	100kN/m ² を超える	—	— ~ —	—	3mを超える	— ~ —	—	—
	それ以外	1.00	0.00 ~ 6.73	85.07	それ以外	0.00 ~ 6.73	2.03	10.86	それ以外	1.00	5.00 ~ 9.56	85.07	それ以外	5.00 ~ 9.56	2.03	10.86
9	100kN/m ² を超える	1.00	0.00 ~ 0.05	100.77	3mを超える	— ~ —	—	—	100kN/m ² を超える	1.00	10.54 ~ 10.67	100.77	3mを超える	— ~ —	—	—
	それ以外	1.00	0.05 ~ 7.84	100.00	それ以外	0.00 ~ 7.84	2.21	11.80	それ以外	1.00	5.00 ~ 10.54	100.00	それ以外	5.00 ~ 10.67	2.21	11.80
10	100kN/m ² を超える	—	— ~ —	—	3mを超える	— ~ —	—	—	100kN/m ² を超える	—	— ~ —	—	3mを超える	— ~ —	—	—
	それ以外	1.00	0.00 ~ 4.70	58.60	それ以外	0.00 ~ 0.00	1.64	8.76	それ以外	1.00	5.00 ~ 5.00	58.60	それ以外	5.00 ~ 5.00	1.64	8.76
11	100kN/m ² を超える	1.00	0.00 ~ 2.44	138.25	3mを超える	— ~ —	—	—	100kN/m ² を超える	1.00	10.82 ~ 24.00	138.25	3mを超える	— ~ —	—	—
	それ以外	1.00	2.44 ~ 10.23	100.00	それ以外	0.00 ~ 10.23	2.57	13.76	それ以外	1.00	5.00 ~ 10.82	100.00	それ以外	5.00 ~ 24.00	2.57	13.76
12	100kN/m ² を超える	1.00	0.00 ~ 2.55	140.02	3mを超える	— ~ —	—	—	100kN/m ² を超える	1.00	10.53 ~ 21.62	140.02	3mを超える	— ~ —	—	—
	それ以外	1.00	2.55 ~ 10.33	100.00	それ以外	0.00 ~ 10.33	2.73	14.61	それ以外	1.00	5.00 ~ 10.53	100.00	それ以外	5.00 ~ 21.62	2.73	14.61
13	100kN/m ² を超える	1.00	0.00 ~ 2.34	136.50	3mを超える	— ~ —	—	—	100kN/m ² を超える	1.00	10.54 ~ 20.01	136.50	3mを超える	— ~ —	—	—
	それ以外	1.00	2.34 ~ 10.12	100.00	それ以外	0.00 ~ 10.12	2.74	14.66	それ以外	1.00	5.00 ~ 10.54	100.00	それ以外	5.00 ~ 20.01	2.74	14.66
14	100kN/m ² を超える	1.00	0.00 ~ 1.79	127.56	3mを超える	— ~ —	—	—	100kN/m ² を超える	1.00	11.23 ~ 20.09	127.56	3mを超える	— ~ —	—	—
	それ以外	1.00	1.79 ~ 9.58	100.00	それ以外	0.00 ~ 9.58	2.51	13.41	それ以外	1.00	5.00 ~ 11.23	100.00	それ以外	5.00 ~ 20.09	2.51	13.41
	100kN/m ² を超える		~		3mを超える	~			100kN/m ² を超える		~		3mを超える	~		
	それ以外		~		それ以外	~			それ以外		~		それ以外	~		