

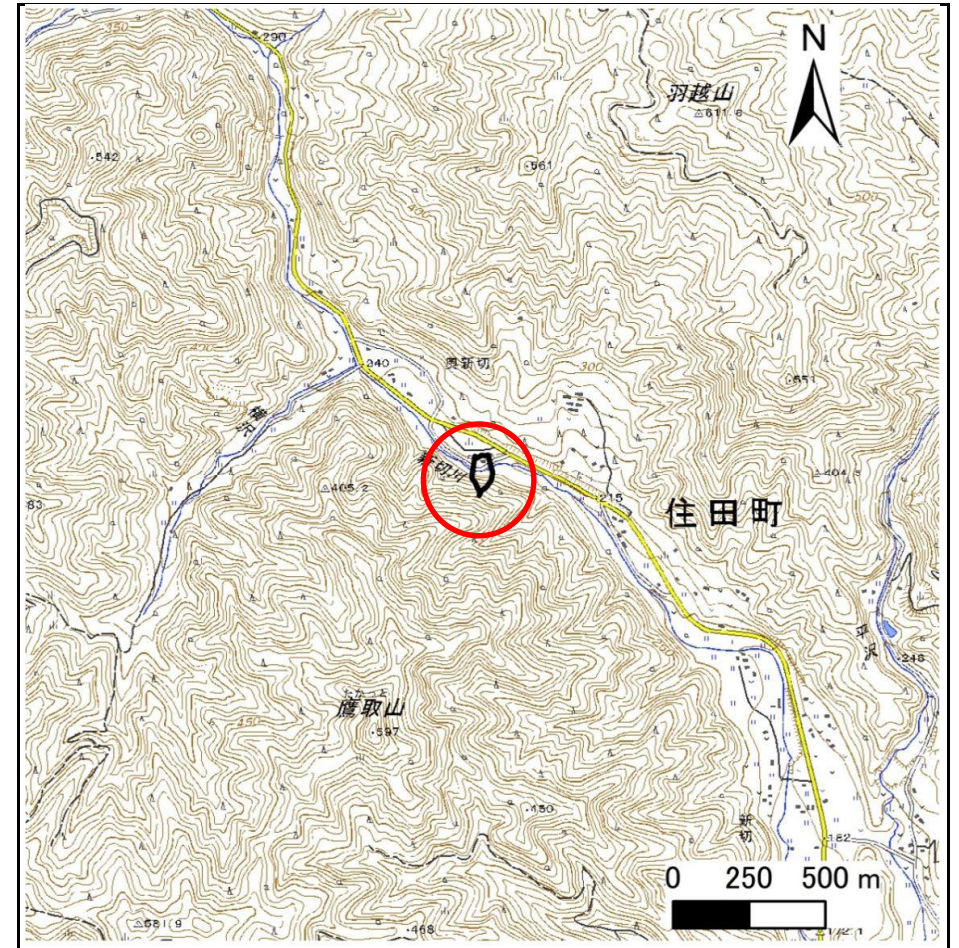
# 土砂災害防止に関する基礎調査(急傾斜地の崩壊)

表紙 概況、位置図

自然現象の種類	急傾斜地の崩壊
箇所番号	441AN5098
箇所名	奥新切B
所在地	気仙郡住田町下有住字奥新切
調査機関	岩手県沿岸広域振興局土木部 大船渡土木センター



位置図(S=1:200,000)



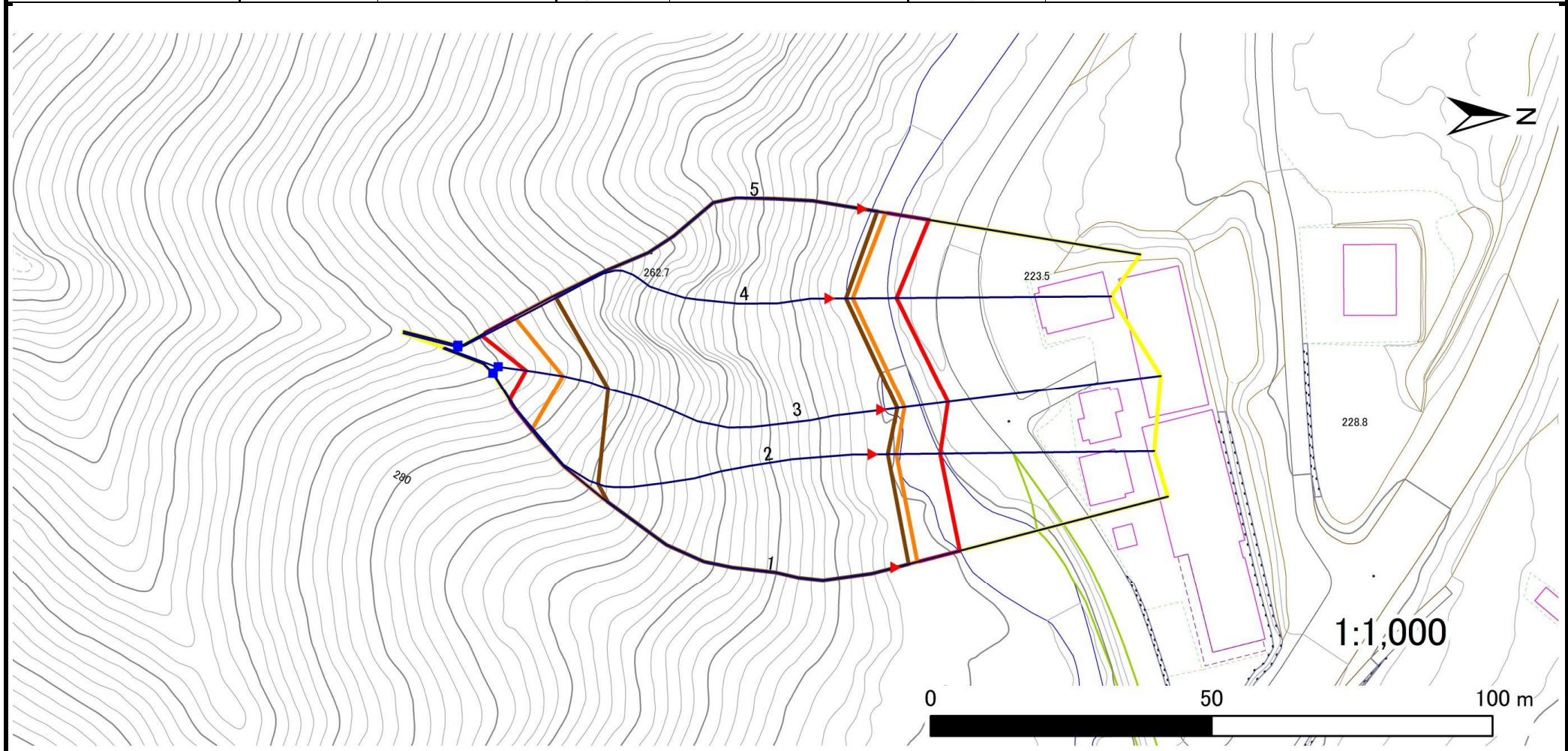
概況図(S=1:25,000)

# 急傾斜地の崩壊区域調書

様式3-1 危害のおそれのある土地、著しい危害のおそれのある土地の設定図

調査年度 2024年度

急傾斜地の位置	箇所番号	441AN5098	箇所名	奥新切B	所在地	気仙郡住田町下有住字奥新切
---------	------	-----------	-----	------	-----	---------------



凡例	■ 上端	— 横断測線	▭ 危害のおそれのある土地の区域	▭ 土石等の移動による力が100kN/m <sup>2</sup> を超える範囲
	▲ 下端		▭ 著しい危害のおそれのある土地の区域	▭ 土石等の堆積高が3mを超える範囲

## 急傾斜地の崩壊区域調書

様式3-2 建築物に作用すると想定される衝撃に関する事項(1/1)

調査年度 2024年度

急傾斜地の位置		箇所番号			箇所名		奥新切B		所在地		気仙郡住田町下有住字奥新切					
横断 測線 番号	急傾斜地の下端に隣接する土地								急傾斜地内							
	土石等の移動の高さと力の大きさ				土石等の堆積高さと力の大きさ				土石等の移動の高さと力の大きさ				土石等の堆積高さと力の大きさ			
	区分	高さ (m)	下端からの距離 (m)	力の大きさ (kN/m <sup>2</sup> )	区分	下端からの水平 距離(m)	高さ (m)	力の大きさ (kN/m <sup>2</sup> )	区分	高さ (m)	上端からの比高 (m)	力の大きさ (kN/m <sup>2</sup> )	区分	上端からの比高 (m)	高さ (m)	力の大きさ (kN/m <sup>2</sup> )
1	100kN/m <sup>2</sup> を超える	1.00	0.00 ~ 3.95	164.49	3mを超える	0.00 ~ 2.35	4.12	22.05	100kN/m <sup>2</sup> を超える	1.00	10.56 ~ 69.37	164.49	3mを超える	25.00 ~ 69.37	4.12	22.05
	それ以外	1.00	3.95 ~ 11.73	100.00	それ以外	2.35 ~ 11.73	3.00	16.05	それ以外	1.00	5.00 ~ 10.56	100.00	それ以外	5.00 ~ 25.00	3.00	16.05
2	100kN/m <sup>2</sup> を超える	1.00	0.00 ~ 4.10	167.31	3mを超える	0.00 ~ 2.57	4.32	23.10	100kN/m <sup>2</sup> を超える	1.00	10.94 ~ 69.73	167.31	3mを超える	25.00 ~ 69.73	4.32	23.10
	それ以外	1.00	4.10 ~ 11.89	100.00	それ以外	2.57 ~ 11.89	3.00	16.05	それ以外	1.00	5.00 ~ 10.94	100.00	それ以外	5.00 ~ 25.00	3.00	16.05
3	100kN/m <sup>2</sup> を超える	1.00	0.00 ~ 4.05	166.27	3mを超える	0.00 ~ 2.76	4.50	24.08	100kN/m <sup>2</sup> を超える	1.00	11.62 ~ 69.99	166.27	3mを超える	20.00 ~ 69.99	4.50	24.08
	それ以外	1.00	4.05 ~ 11.83	100.00	それ以外	2.76 ~ 11.83	3.00	16.05	それ以外	1.00	5.00 ~ 11.62	100.00	それ以外	5.00 ~ 20.00	3.00	16.05
4	100kN/m <sup>2</sup> を超える	1.00	0.00 ~ 4.02	165.73	3mを超える	0.00 ~ 2.79	4.54	24.30	100kN/m <sup>2</sup> を超える	1.00	11.81 ~ 72.11	165.73	3mを超える	20.00 ~ 72.11	4.54	24.30
	それ以外	1.00	4.02 ~ 11.80	100.00	それ以外	2.79 ~ 11.80	3.00	16.05	それ以外	1.00	5.00 ~ 11.81	100.00	それ以外	5.00 ~ 20.00	3.00	16.05
5	100kN/m <sup>2</sup> を超える	1.00	0.00 ~ 4.11	167.46	3mを超える	0.00 ~ 2.60	4.34	23.21	100kN/m <sup>2</sup> を超える	1.00	11.00 ~ 72.34	167.46	3mを超える	25.00 ~ 72.34	4.34	23.21
	それ以外	1.00	4.11 ~ 11.90	100.00	それ以外	2.60 ~ 11.90	3.00	16.05	それ以外	1.00	5.00 ~ 11.00	100.00	それ以外	5.00 ~ 25.00	3.00	16.05
	100kN/m <sup>2</sup> を超える		~		3mを超える	~			100kN/m <sup>2</sup> を超える		~		3mを超える	~		
	それ以外		~		それ以外	~			それ以外		~		それ以外	~		
	100kN/m <sup>2</sup> を超える		~		3mを超える	~			100kN/m <sup>2</sup> を超える		~		3mを超える	~		
	それ以外		~		それ以外	~			それ以外		~		それ以外	~		
	100kN/m <sup>2</sup> を超える		~		3mを超える	~			100kN/m <sup>2</sup> を超える		~		3mを超える	~		
	それ以外		~		それ以外	~			それ以外		~		それ以外	~		
	100kN/m <sup>2</sup> を超える		~		3mを超える	~			100kN/m <sup>2</sup> を超える		~		3mを超える	~		
	それ以外		~		それ以外	~			それ以外		~		それ以外	~		
	100kN/m <sup>2</sup> を超える		~		3mを超える	~			100kN/m <sup>2</sup> を超える		~		3mを超える	~		
	それ以外		~		それ以外	~			それ以外		~		それ以外	~		
	100kN/m <sup>2</sup> を超える		~		3mを超える	~			100kN/m <sup>2</sup> を超える		~		3mを超える	~		
	それ以外		~		それ以外	~			それ以外		~		それ以外	~		
	100kN/m <sup>2</sup> を超える		~		3mを超える	~			100kN/m <sup>2</sup> を超える		~		3mを超える	~		
	それ以外		~		それ以外	~			それ以外		~		それ以外	~		