

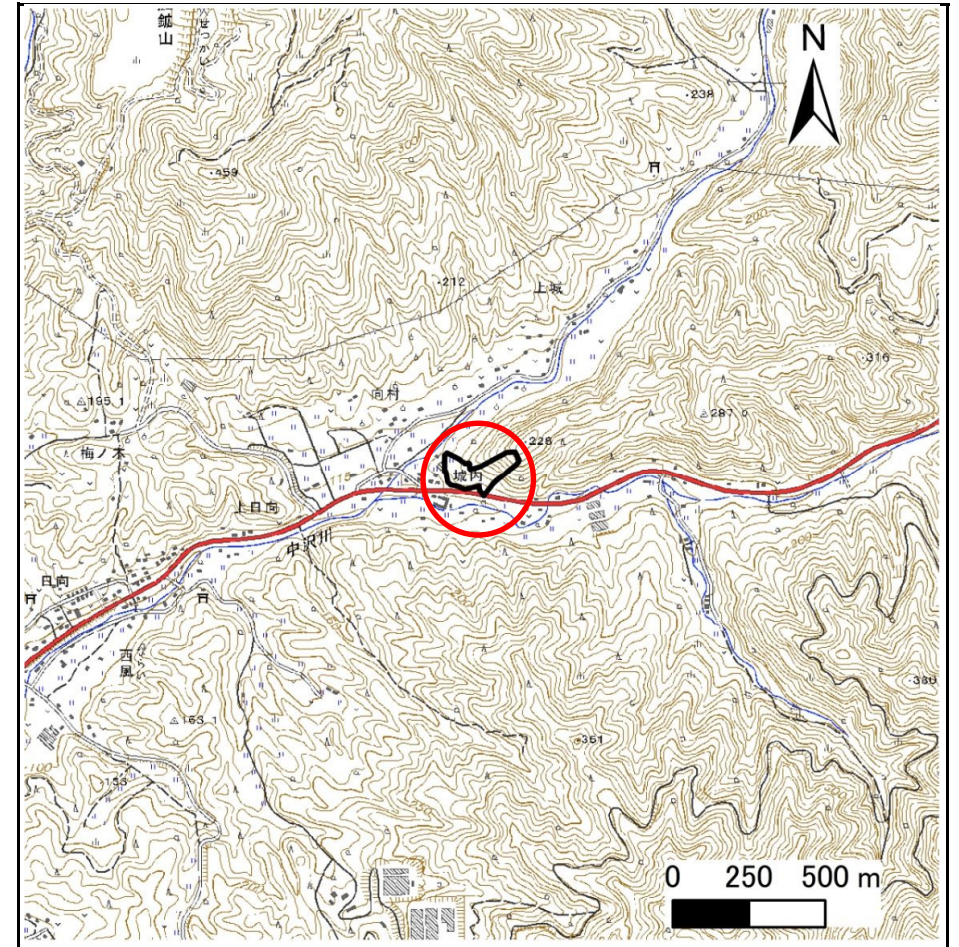
土砂災害防止に関する基礎調査(急傾斜地の崩壊)

表紙 概況、位置図

自然現象の種類	急傾斜地の崩壊
箇所番号	441AN5054-1
箇所名	城内A
所在地	気仙郡住田町世田米字城内
調査機関	岩手県沿岸広域振興局土木部 大船渡土木センター



概況図(S=1:200,000)



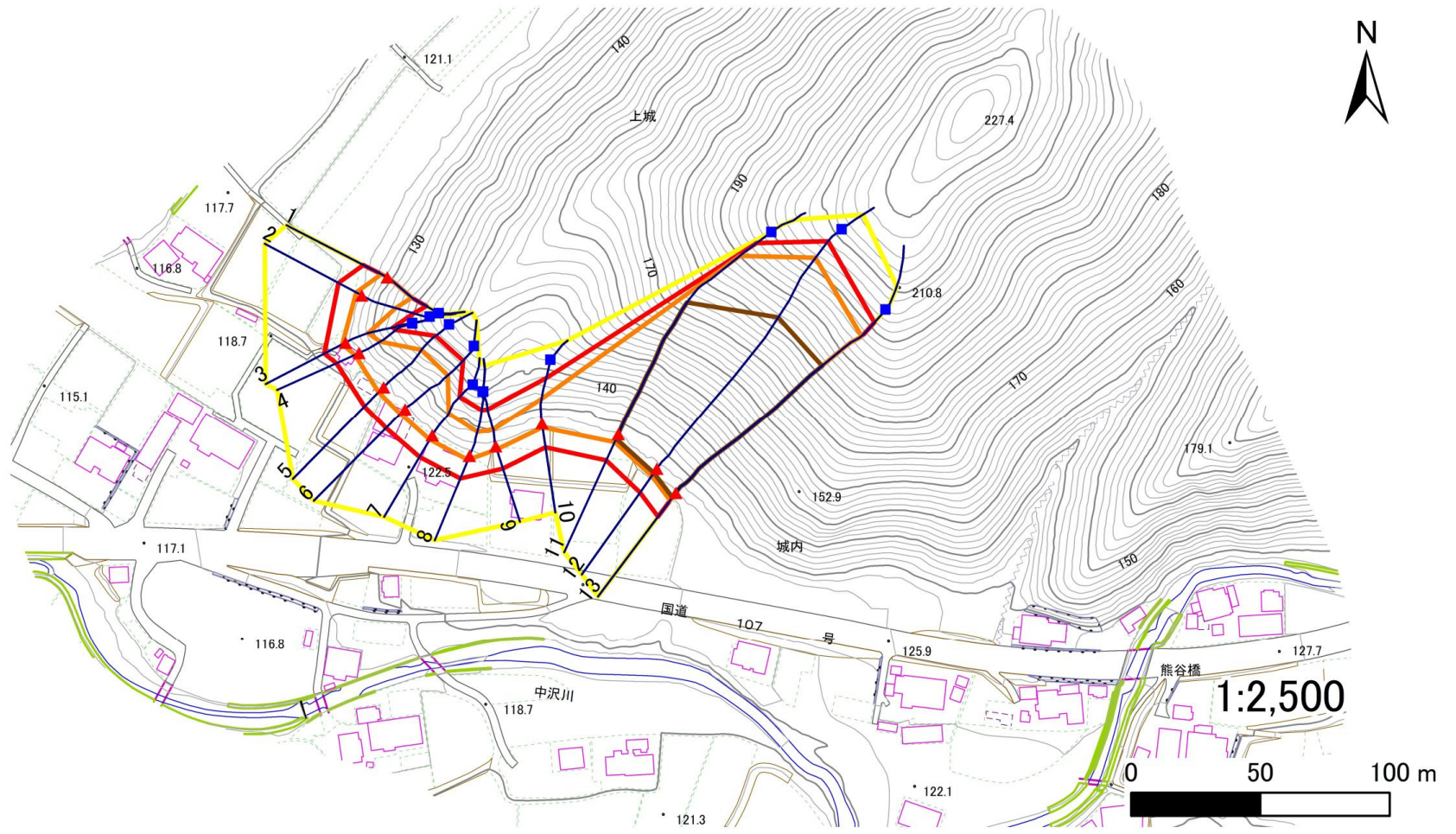
位置図(S=1:25,000)

急傾斜地の崩壊区域調書

様式3-1 危害のおそれのある土地、著しい危害のおそれのある土地の設定図

調査年度 2023年度

急傾斜地の位置 箇所番号 441AN5054-1 箇所名 城内A 所在地 気仙郡住田町世田米字城内



- | | | | | |
|-----------|--|--|--|--|
| 凡例 | ■ 上端 | — 横断測線 | 危害のおそれのある土地の区域 | 土石等の移動による力が100kN/m ² を超える範囲 |
| | ▲ 下端 | | 著しい危害のおそれのある土地の区域 | 土石等の堆積高が3mを超える範囲 |

急傾斜地の崩壊区域調書

様式3-2 建築物に作用すると想定される衝撃に関する事項(1/1)

調査年度 2023年度

急傾斜地の位置		箇所番号		441AN5054-1		箇所名		城内A		所在地		気仙郡住田町世田米字城内				
横断 測線 番号	急傾斜地の下端に隣接する土地								急傾斜地内							
	土石等の移動の高さと力の大きさ				土石等の堆積高さと力の大きさ				土石等の移動の高さと力の大きさ				土石等の堆積高さと力の大きさ			
	区分	高さ (m)	下端からの距離 (m)	力の大きさ (kN/m ²)	区分	下端からの水平 距離(m)	高さ (m)	力の大きさ (kN/m ²)	区分	高さ (m)	上端からの比高 (m)	力の大きさ (kN/m ²)	区分	上端からの比高 (m)	高さ (m)	力の大きさ (kN/m ²)
1	100kN/m ² を超える	1.00	0.00 ~ 2.59	140.68	3mを超える	— ~ —	—	—	100kN/m ² を超える	1.00	10.91 ~ 21.94	140.68	3mを超える	— ~ —	—	—
	それ以外	1.00	2.59 ~ 10.37	100.00	それ以外	0.00 ~ 10.37	2.89	15.44	それ以外	1.00	5.00 ~ 10.91	100.00	それ以外	5.00 ~ 21.94	2.89	15.44
2	100kN/m ² を超える	1.00	0.00 ~ 2.46	138.51	3mを超える	— ~ —	—	—	100kN/m ² を超える	1.00	10.53 ~ 21.21	138.51	3mを超える	— ~ —	—	—
	それ以外	1.00	2.46 ~ 10.25	100.00	それ以外	0.00 ~ 10.25	2.70	14.43	それ以外	1.00	5.00 ~ 10.53	100.00	それ以外	5.00 ~ 21.21	2.70	14.43
3	100kN/m ² を超える	1.00	0.00 ~ 1.40	121.32	3mを超える	— ~ —	—	—	100kN/m ² を超える	1.00	11.26 ~ 17.36	121.32	3mを超える	— ~ —	—	—
	それ以外	1.00	1.40 ~ 9.19	100.00	それ以外	0.00 ~ 9.19	2.19	11.74	それ以外	1.00	5.00 ~ 11.26	100.00	それ以外	5.00 ~ 17.36	2.19	11.74
4	100kN/m ² を超える	1.00	0.00 ~ 1.80	127.60	3mを超える	— ~ —	—	—	100kN/m ² を超える	1.00	10.59 ~ 17.36	127.60	3mを超える	— ~ —	—	—
	それ以外	1.00	1.80 ~ 9.58	100.00	それ以外	0.00 ~ 9.58	2.32	12.42	それ以外	1.00	5.00 ~ 10.59	100.00	それ以外	5.00 ~ 17.36	2.32	12.42
5	100kN/m ² を超える	1.00	0.00 ~ 2.79	144.05	3mを超える	— ~ —	—	—	100kN/m ² を超える	1.00	10.60 ~ 25.65	144.05	3mを超える	— ~ —	—	—
	それ以外	1.00	2.79 ~ 10.57	100.00	それ以外	0.00 ~ 10.57	2.97	15.90	それ以外	1.00	5.00 ~ 10.60	100.00	それ以外	5.00 ~ 25.65	2.97	15.90
6	100kN/m ² を超える	1.00	0.00 ~ 2.65	141.69	3mを超える	— ~ —	—	—	100kN/m ² を超える	1.00	10.72 ~ 25.55	141.69	3mを超える	— ~ —	—	—
	それ以外	1.00	2.65 ~ 10.43	100.00	それ以外	0.00 ~ 10.43	2.92	15.64	それ以外	1.00	5.00 ~ 10.72	100.00	それ以外	5.00 ~ 25.55	2.92	15.64
7	100kN/m ² を超える	1.00	0.00 ~ 1.90	129.20	3mを超える	— ~ —	—	—	100kN/m ² を超える	1.00	10.65 ~ 18.24	129.20	3mを超える	— ~ —	—	—
	それ以外	1.00	1.90 ~ 9.68	100.00	それ以外	0.00 ~ 9.68	2.30	12.29	それ以外	1.00	5.00 ~ 10.65	100.00	それ以外	5.00 ~ 18.24	2.30	12.29
8	100kN/m ² を超える	1.00	0.00 ~ 1.65	125.24	3mを超える	— ~ —	—	—	100kN/m ² を超える	1.00	10.85 ~ 17.55	125.24	3mを超える	— ~ —	—	—
	それ以外	1.00	1.65 ~ 9.43	100.00	それ以外	0.00 ~ 9.43	2.25	12.04	それ以外	1.00	5.00 ~ 10.85	100.00	それ以外	5.00 ~ 17.55	2.25	12.04
9	100kN/m ² を超える	1.00	0.00 ~ 1.28	119.37	3mを超える	— ~ —	—	—	100kN/m ² を超える	1.00	10.73 ~ 15.26	119.37	3mを超える	— ~ —	—	—
	それ以外	1.00	1.28 ~ 9.06	100.00	それ以外	0.00 ~ 9.06	2.27	12.16	それ以外	1.00	5.00 ~ 10.73	100.00	それ以外	5.00 ~ 15.26	2.27	12.16
10	100kN/m ² を超える	1.00	0.00 ~ 1.69	125.81	3mを超える	— ~ —	—	—	100kN/m ² を超える	1.00	10.74 ~ 17.39	125.81	3mを超える	— ~ —	—	—
	それ以外	1.00	1.69 ~ 9.47	100.00	それ以外	0.00 ~ 9.47	2.27	12.15	それ以外	1.00	5.00 ~ 10.74	100.00	それ以外	5.00 ~ 17.39	2.27	12.15
11	100kN/m ² を超える	1.00	0.00 ~ 3.43	155.14	3mを超える	0.00 ~ 2.03	3.88	20.78	100kN/m ² を超える	1.00	10.70 ~ 70.46	155.14	3mを超える	30.00 ~ 70.46	3.88	20.78
	それ以外	1.00	3.43 ~ 11.21	100.00	それ以外	2.03 ~ 11.21	3.00	16.05	それ以外	1.00	5.00 ~ 10.70	100.00	それ以外	5.00 ~ 30.00	3.00	16.05
12	100kN/m ² を超える	1.00	0.00 ~ 3.48	156.12	3mを超える	0.00 ~ 2.05	3.90	20.87	100kN/m ² を超える	1.00	10.66 ~ 83.33	156.12	3mを超える	30.00 ~ 83.33	3.90	20.87
	それ以外	1.00	3.48 ~ 11.27	100.00	それ以外	2.05 ~ 11.27	3.00	16.05	それ以外	1.00	5.00 ~ 10.66	100.00	それ以外	5.00 ~ 30.00	3.00	16.05
13	100kN/m ² を超える	1.00	0.00 ~ 3.76	161.16	3mを超える	0.00 ~ 2.21	4.01	21.46	100kN/m ² を超える	1.00	10.53 ~ 82.00	161.16	3mを超える	25.00 ~ 82.00	4.01	21.46
	それ以外	1.00	3.76 ~ 11.55	100.00	それ以外	2.21 ~ 11.55	3.00	16.05	それ以外	1.00	5.00 ~ 10.53	100.00	それ以外	5.00 ~ 25.00	3.00	16.05
	100kN/m ² を超える		~		3mを超える	~			100kN/m ² を超える		~		3mを超える	~		
	それ以外		~		それ以外	~			それ以外		~		それ以外	~		
	100kN/m ² を超える		~		3mを超える	~			100kN/m ² を超える		~		3mを超える	~		
	それ以外		~		それ以外	~			それ以外		~		それ以外	~		