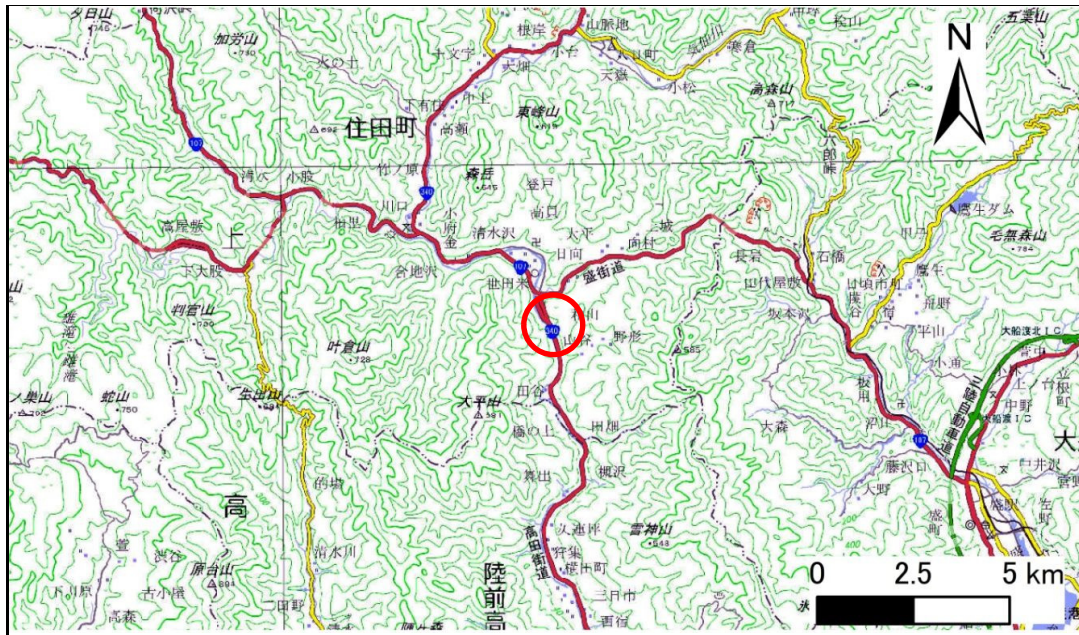


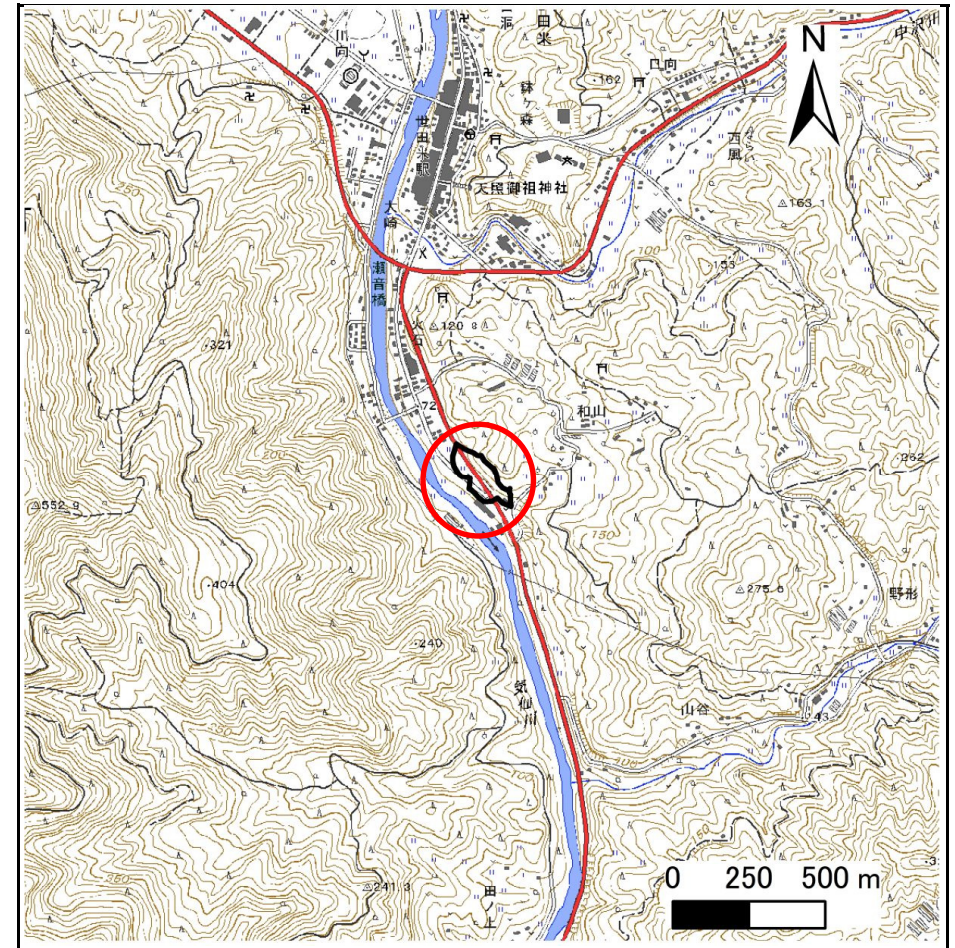
土砂災害防止に関する基礎調査(急傾斜地の崩壊)

表紙 概況、位置図

自然現象の種類	急傾斜地の崩壊
箇所番号	157B1090
箇所名	火石-3
所在地	気仙郡住田町世田米字火石
調査機関	岩手県沿岸広域振興局土木部 大船渡土木センター



概況図(S=1:200,000)



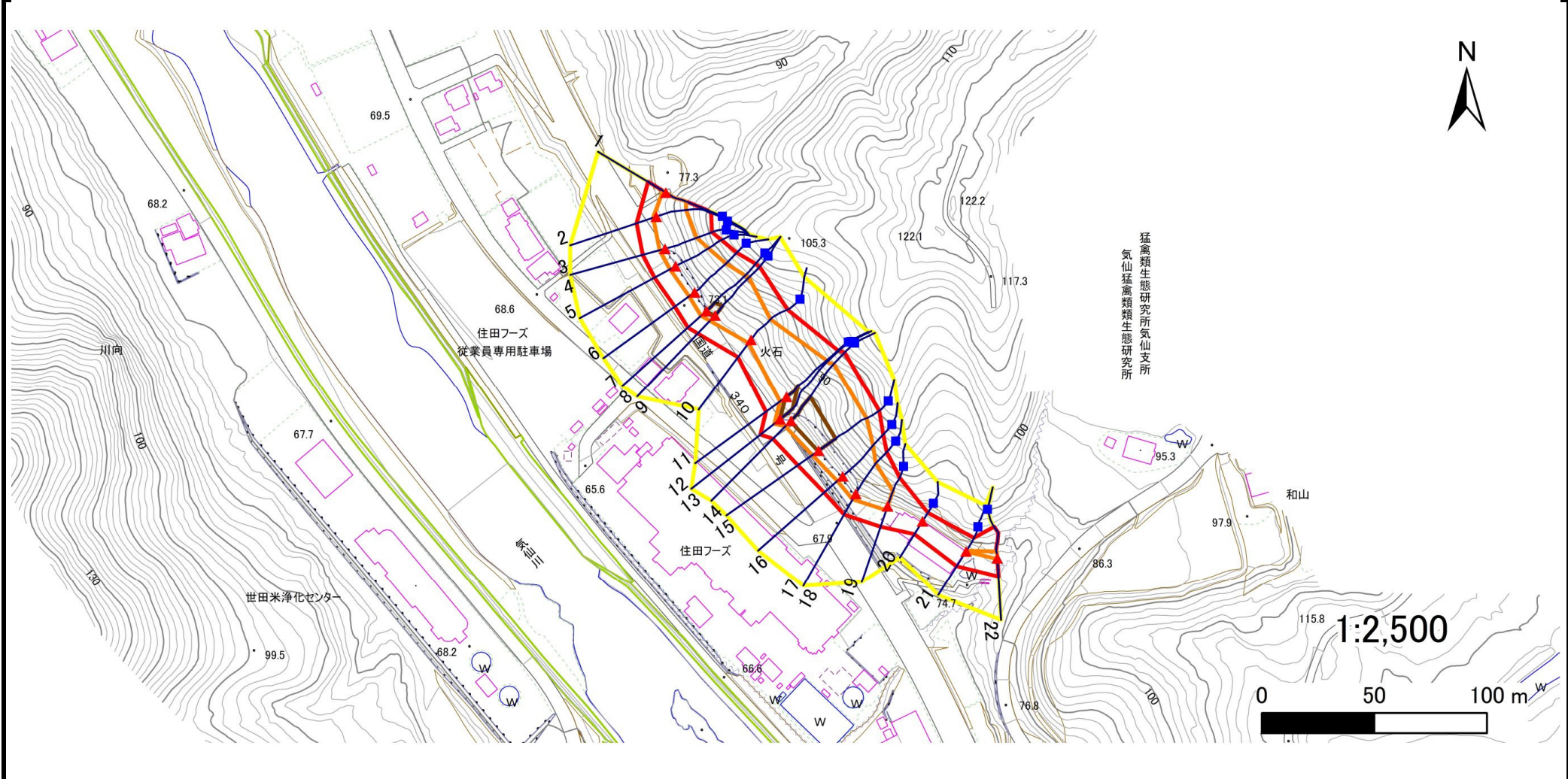
位置図(S=1:25,000)

急傾斜地の崩壊区域調書

様式3-1 危害のおそれのある土地、著しい危害のおそれのある土地の設定図

調査年度 2023年度

急傾斜地の位置	箇所番号	157B1090	箇所名	火石-3	所在地	気仙郡住田町世田米字火石
---------	------	----------	-----	------	-----	--------------



凡例	■ 上端	— 横断測線	□ 危険のおそれのある土地の区域	□ 土石等の移動による力が100kN/m ² を超える範囲
	▲ 下端		□ 著しい危険のおそれのある土地の区域	□ 土石等の堆積高が3mを超える範囲

急傾斜地の崩壊区域調書

様式3-2 建築物に作用すると想定される衝撃に関する事項(1/2)

調査年度 2023年度

急傾斜地の位置		箇所番号			箇所名				所在地		調査年度					
		157B1090			火石-3				気仙郡住田町世田米字火石		2023年度					
横断 測線 番号	急傾斜地の下端に隣接する土地								急傾斜地内							
	土石等の移動の高さと力の大きさ				土石等の堆積高さと力の大きさ				土石等の移動の高さと力の大きさ				土石等の堆積高さと力の大きさ			
	区分	高さ (m)	下端からの距離 (m)	力の大きさ (kN/m ²)	区分	下端からの水平 距離(m)	高さ (m)	力の大きさ (kN/m ²)	区分	高さ (m)	上端からの比高 (m)	力の大きさ (kN/m ²)	区分	上端からの比高 (m)	高さ (m)	力の大きさ (kN/m ²)
1	100kN/m ² を超える	1.00	0.00 ~ 1.43	121.77	3mを超える	— ~ —	—	—	100kN/m ² を超える	1.00	11.26 ~ 17.54	121.77	3mを超える	— ~ —	—	—
	それ以外	1.00	1.43 ~ 9.22	100.00	それ以外	0.00 ~ 9.22	2.19	11.74	それ以外	1.00	5.00 ~ 11.26	100.00	それ以外	5.00 ~ 17.54	2.19	11.74
2	100kN/m ² を超える	1.00	0.00 ~ 1.49	122.71	3mを超える	— ~ —	—	—	100kN/m ² を超える	1.00	11.91 ~ 20.16	122.71	3mを超える	— ~ —	—	—
	それ以外	1.00	1.49 ~ 9.28	100.00	それ以外	0.00 ~ 9.28	2.44	13.06	それ以外	1.00	5.00 ~ 11.91	100.00	それ以外	5.00 ~ 20.16	2.44	13.06
3	100kN/m ² を超える	1.00	0.00 ~ 2.53	139.63	3mを超える	— ~ —	—	—	100kN/m ² を超える	1.00	10.53 ~ 21.83	139.63	3mを超える	— ~ —	—	—
	それ以外	1.00	2.53 ~ 10.31	100.00	それ以外	0.00 ~ 10.31	2.69	14.40	それ以外	1.00	5.00 ~ 10.53	100.00	それ以外	5.00 ~ 21.83	2.69	14.40
4	100kN/m ² を超える	1.00	0.00 ~ 2.53	139.63	3mを超える	— ~ —	—	—	100kN/m ² を超える	1.00	10.53 ~ 21.83	139.63	3mを超える	— ~ —	—	—
	それ以外	1.00	2.53 ~ 10.31	100.00	それ以外	0.00 ~ 10.31	2.69	14.40	それ以外	1.00	5.00 ~ 10.53	100.00	それ以外	5.00 ~ 21.83	2.69	14.40
5	100kN/m ² を超える	1.00	0.00 ~ 2.87	145.43	3mを超える	— ~ —	—	—	100kN/m ² を超える	1.00	10.57 ~ 24.16	145.43	3mを超える	— ~ —	—	—
	それ以外	1.00	2.87 ~ 10.65	100.00	それ以外	0.00 ~ 10.65	2.77	14.82	それ以外	1.00	5.00 ~ 10.57	100.00	それ以外	5.00 ~ 24.16	2.77	14.82
6	100kN/m ² を超える	1.00	0.00 ~ 3.12	149.76	3mを超える	— ~ —	—	—	100kN/m ² を超える	1.00	10.66 ~ 26.68	149.76	3mを超える	— ~ —	—	—
	それ以外	1.00	3.12 ~ 10.90	100.00	それ以外	0.00 ~ 10.90	2.81	15.05	それ以外	1.00	5.00 ~ 10.66	100.00	それ以外	5.00 ~ 26.68	2.81	15.05
7	100kN/m ² を超える	1.00	0.00 ~ 3.24	151.84	3mを超える	0.00 ~ 0.16	3.09	16.52	100kN/m ² を超える	1.00	10.54 ~ 29.14	151.84	3mを超える	25.00 ~ 29.14	3.09	16.52
	それ以外	1.00	3.24 ~ 11.02	100.00	それ以外	0.16 ~ 11.02	3.00	16.05	それ以外	1.00	5.00 ~ 10.54	100.00	それ以外	5.00 ~ 25.00	3.00	16.05
8	100kN/m ² を超える	1.00	0.00 ~ 3.24	151.84	3mを超える	0.00 ~ 0.16	3.09	16.52	100kN/m ² を超える	1.00	10.54 ~ 29.14	151.84	3mを超える	25.00 ~ 29.14	3.09	16.52
	それ以外	1.00	3.24 ~ 11.02	100.00	それ以外	0.16 ~ 11.02	3.00	16.05	それ以外	1.00	5.00 ~ 10.54	100.00	それ以外	5.00 ~ 25.00	3.00	16.05
9	100kN/m ² を超える	1.00	0.00 ~ 3.31	153.06	3mを超える	0.00 ~ 0.26	3.15	16.83	100kN/m ² を超える	1.00	10.62 ~ 29.39	153.06	3mを超える	25.00 ~ 29.39	3.15	16.83
	それ以外	1.00	3.31 ~ 11.09	100.00	それ以外	0.26 ~ 11.09	3.00	16.05	それ以外	1.00	5.00 ~ 10.62	100.00	それ以外	5.00 ~ 25.00	3.00	16.05
10	100kN/m ² を超える	1.00	0.00 ~ 1.91	129.36	3mを超える	— ~ —	—	—	100kN/m ² を超える	1.00	10.88 ~ 19.37	129.36	3mを超える	— ~ —	—	—
	それ以外	1.00	1.91 ~ 9.69	100.00	それ以外	0.00 ~ 9.69	2.24	12.01	それ以外	1.00	5.00 ~ 10.88	100.00	それ以外	5.00 ~ 19.37	2.24	12.01
11	100kN/m ² を超える	1.00	0.00 ~ 3.42	155.00	3mを超える	0.00 ~ 0.49	3.27	17.51	100kN/m ² を超える	1.00	10.65 ~ 31.11	155.00	3mを超える	25.00 ~ 31.11	3.27	17.51
	それ以外	1.00	3.42 ~ 11.20	100.00	それ以外	0.49 ~ 11.20	3.00	16.05	それ以外	1.00	5.00 ~ 10.65	100.00	それ以外	5.00 ~ 25.00	3.00	16.05
12	100kN/m ² を超える	1.00	0.00 ~ 3.34	153.60	3mを超える	0.00 ~ 0.20	3.10	16.59	100kN/m ² を超える	1.00	10.56 ~ 35.32	153.60	3mを超える	30.00 ~ 35.32	3.10	16.59
	それ以外	1.00	3.34 ~ 11.12	100.00	それ以外	0.20 ~ 11.12	3.00	16.05	それ以外	1.00	5.00 ~ 10.56	100.00	それ以外	5.00 ~ 30.00	3.00	16.05
13	100kN/m ² を超える	1.00	0.00 ~ 3.34	153.60	3mを超える	— ~ —	—	—	100kN/m ² を超える	1.00	10.56 ~ 35.32	153.60	3mを超える	— ~ —	—	—
	それ以外	1.00	3.34 ~ 11.12	100.00	それ以外	0.00 ~ 11.12	2.99	16.02	それ以外	1.00	5.00 ~ 10.56	100.00	それ以外	5.00 ~ 35.32	2.99	16.02
14	100kN/m ² を超える	1.00	0.00 ~ 3.56	157.48	3mを超える	0.00 ~ 0.37	3.20	17.13	100kN/m ² を超える	1.00	10.55 ~ 35.92	157.48	3mを超える	25.00 ~ 35.92	3.20	17.13
	それ以外	1.00	3.56 ~ 11.34	100.00	それ以外	0.37 ~ 11.34	3.00	16.05	それ以外	1.00	5.00 ~ 10.55	100.00	それ以外	5.00 ~ 25.00	3.00	16.05
15	100kN/m ² を超える	1.00	0.00 ~ 3.53	156.89	3mを超える	0.00 ~ 0.34	3.19	17.09	100kN/m ² を超える	1.00	10.73 ~ 32.88	156.89	3mを超える	25.00 ~ 32.88	3.19	17.09
	それ以外	1.00	3.53 ~ 11.31	100.00	それ以外	0.34 ~ 11.31	3.00	16.05	それ以外	1.00	5.00 ~ 10.73	100.00	それ以外	5.00 ~ 25.00	3.00	16.05

急傾斜地の崩壊区域調書

様式3-2 建築物に作用すると想定される衝撃に関する事項(2/2)

調査年度 2023年度

急傾斜地の位置		箇所番号			箇所名				所在地							
		157B1090			火石-3				気仙郡住田町世田米字火石							
横断 測線 番号	急傾斜地の下端に隣接する土地								急傾斜地内							
	土石等の移動の高さと力の大きさ				土石等の堆積高さと力の大きさ				土石等の移動の高さと力の大きさ				土石等の堆積高さと力の大きさ			
	区分	高さ (m)	下端からの距離 (m)	力の大きさ (kN/m ²)	区分	下端からの水平 距離(m)	高さ (m)	力の大きさ (kN/m ²)	区分	高さ (m)	上端からの比高 (m)	力の大きさ (kN/m ²)	区分	上端からの比高 (m)	高さ (m)	力の大きさ (kN/m ²)
16	100kN/m ² を超える	1.00	0.00 ~ 3.18	150.80	3mを超える	— ~ —	—	—	100kN/m ² を超える	1.00	10.75 ~ 27.38	150.80	3mを超える	— ~ —	—	—
	それ以外	1.00	3.18 ~ 10.96	100.00	それ以外	0.00 ~ 10.96	2.84	15.21	それ以外	1.00	5.00 ~ 10.75	100.00	それ以外	5.00 ~ 27.38	2.84	15.21
17	100kN/m ² を超える	1.00	0.00 ~ 2.78	143.92	3mを超える	— ~ —	—	—	100kN/m ² を超える	1.00	10.55 ~ 23.46	143.92	3mを超える	— ~ —	—	—
	それ以外	1.00	2.78 ~ 10.57	100.00	それ以外	0.00 ~ 10.57	2.75	14.71	それ以外	1.00	5.00 ~ 10.55	100.00	それ以外	5.00 ~ 23.46	2.75	14.71
18	100kN/m ² を超える	1.00	0.00 ~ 2.78	143.92	3mを超える	— ~ —	—	—	100kN/m ² を超える	1.00	10.55 ~ 23.46	143.92	3mを超える	— ~ —	—	—
	それ以外	1.00	2.78 ~ 10.57	100.00	それ以外	0.00 ~ 10.57	2.75	14.71	それ以外	1.00	5.00 ~ 10.55	100.00	それ以外	5.00 ~ 23.46	2.75	14.71
19	100kN/m ² を超える	1.00	0.00 ~ 1.85	128.42	3mを超える	— ~ —	—	—	100kN/m ² を超える	1.00	11.10 ~ 17.74	128.42	3mを超える	— ~ —	—	—
	それ以外	1.00	1.85 ~ 9.63	100.00	それ以外	0.00 ~ 9.63	2.57	13.74	それ以外	1.00	5.00 ~ 11.10	100.00	それ以外	5.00 ~ 17.74	2.57	13.74
20	100kN/m ² を超える	—	— ~ —	—	3mを超える	— ~ —	—	—	100kN/m ² を超える	—	— ~ —	—	3mを超える	— ~ —	—	—
	それ以外	1.00	0.00 ~ 6.82	86.23	それ以外	0.00 ~ 6.82	2.00	10.73	それ以外	1.00	5.00 ~ 9.51	86.23	それ以外	5.00 ~ 9.51	2.00	10.73
21	100kN/m ² を超える	1.00	0.00 ~ 0.12	101.69	3mを超える	— ~ —	—	—	100kN/m ² を超える	1.00	11.20 ~ 11.51	101.69	3mを超える	— ~ —	—	—
	それ以外	1.00	0.12 ~ 7.90	100.00	それ以外	0.00 ~ 7.90	2.38	12.73	それ以外	1.00	5.00 ~ 11.20	100.00	それ以外	5.00 ~ 11.51	2.38	12.73
22	100kN/m ² を超える	1.00	0.00 ~ 0.44	106.57	3mを超える	— ~ —	—	—	100kN/m ² を超える	1.00	11.98 ~ 13.75	106.57	3mを超える	— ~ —	—	—
	それ以外	1.00	0.44 ~ 8.23	100.00	それ以外	0.00 ~ 8.23	1.97	10.52	それ以外	1.00	5.00 ~ 11.98	100.00	それ以外	5.00 ~ 13.75	1.97	10.52
	100kN/m ² を超える		~		3mを超える	~			100kN/m ² を超える		~		3mを超える	~		
	それ以外		~		それ以外	~			それ以外		~		それ以外	~		
	100kN/m ² を超える		~		3mを超える	~			100kN/m ² を超える		~		3mを超える	~		
	それ以外		~		それ以外	~			それ以外		~		それ以外	~		
	100kN/m ² を超える		~		3mを超える	~			100kN/m ² を超える		~		3mを超える	~		
	それ以外		~		それ以外	~			それ以外		~		それ以外	~		
	100kN/m ² を超える		~		3mを超える	~			100kN/m ² を超える		~		3mを超える	~		
	それ以外		~		それ以外	~			それ以外		~		それ以外	~		
	100kN/m ² を超える		~		3mを超える	~			100kN/m ² を超える		~		3mを超える	~		
	それ以外		~		それ以外	~			それ以外		~		それ以外	~		
	100kN/m ² を超える		~		3mを超える	~			100kN/m ² を超える		~		3mを超える	~		
	それ以外		~		それ以外	~			それ以外		~		それ以外	~		