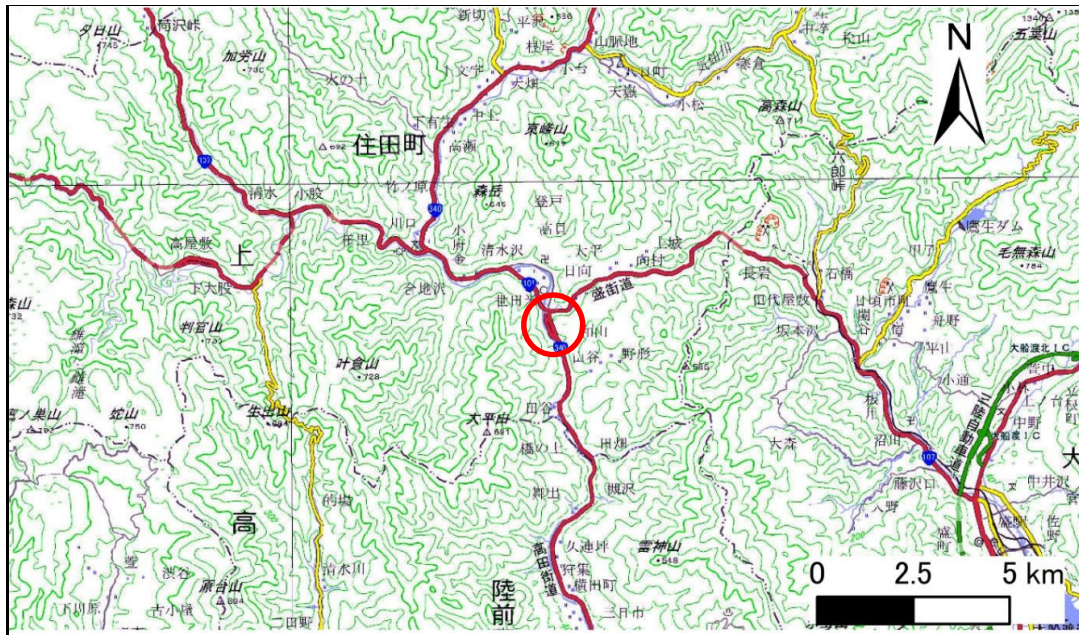


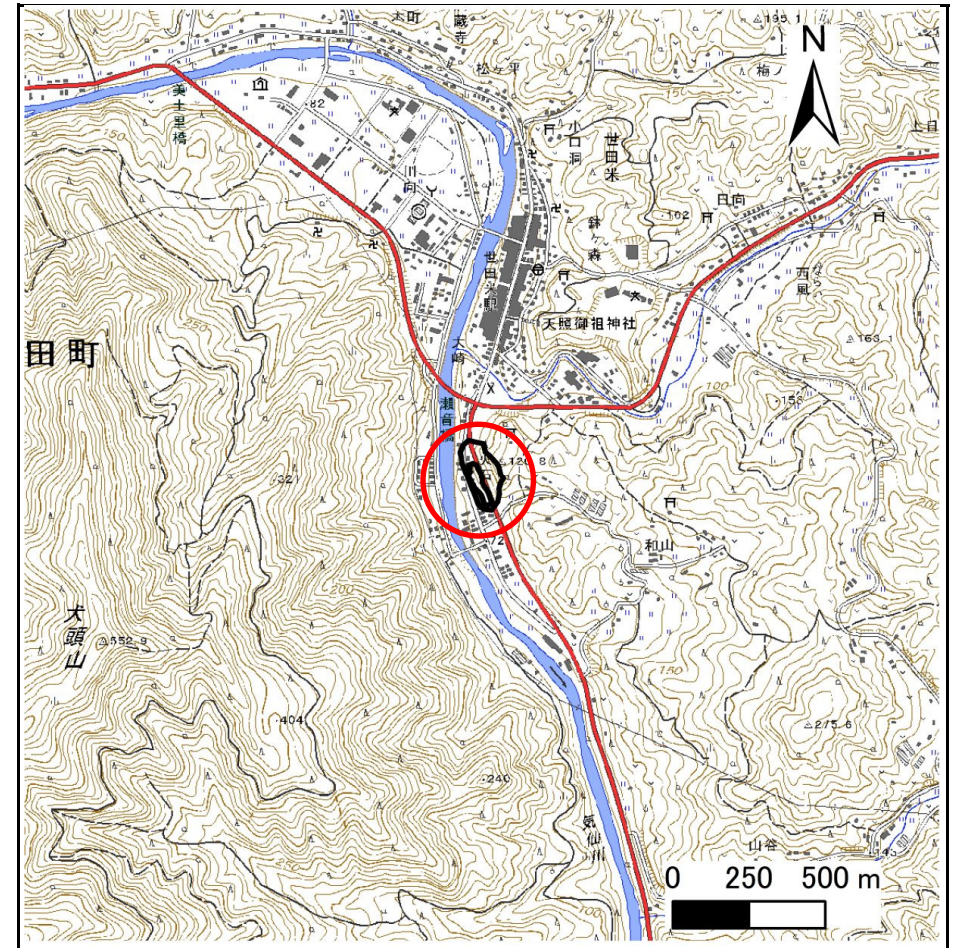
土砂災害防止に関する基礎調査(急傾斜地の崩壊)

表紙 概況、位置図

自然現象の種類	急傾斜地の崩壊
箇所番号	157A0344
箇所名	火石(1)
所在地	気仙郡住田町世田米字火石
調査機関	岩手県沿岸広域振興局土木部 大船渡土木センター



概況図(S=1:200,000)



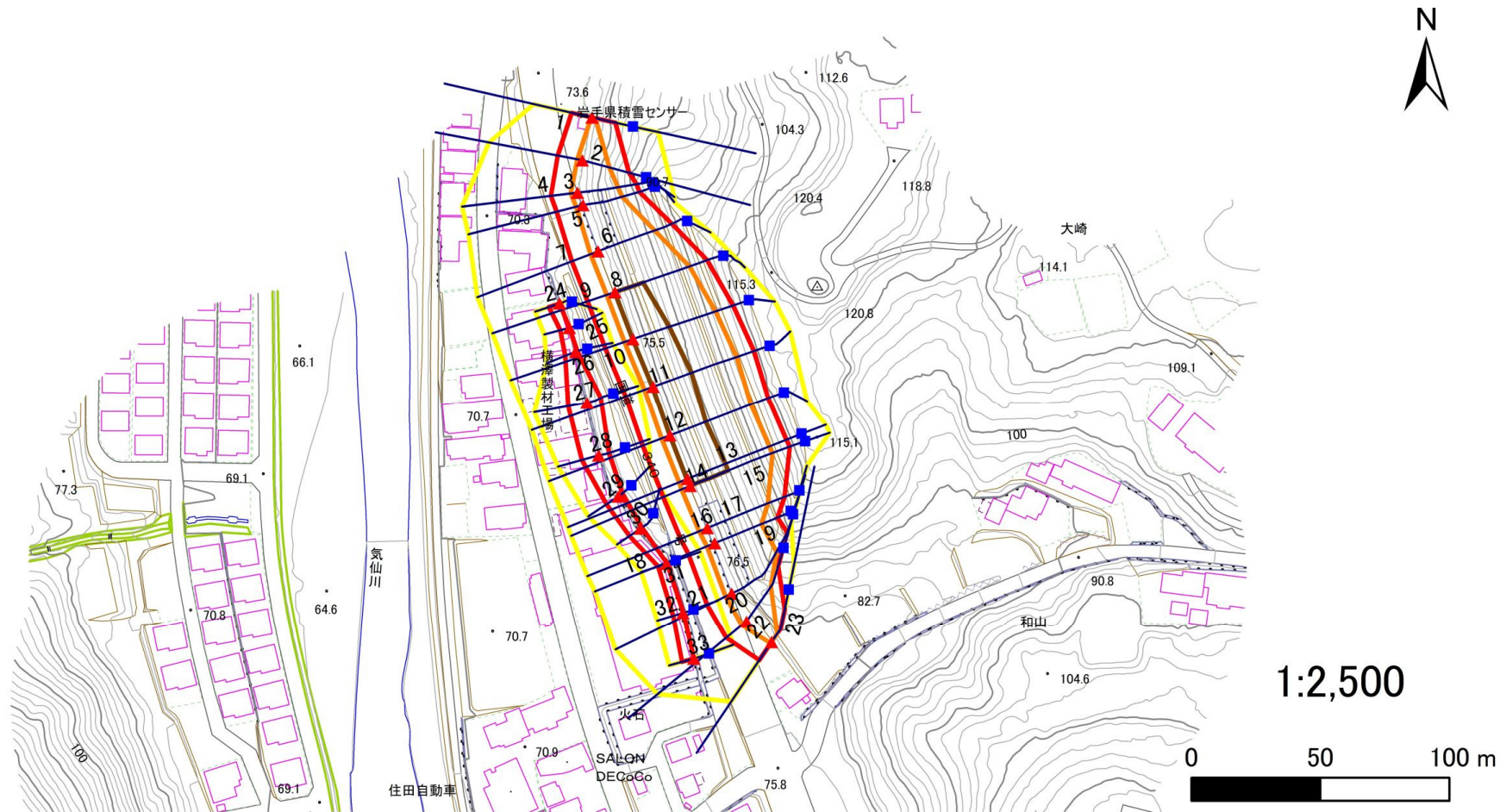
位置図(S=1:25,000)

急傾斜地の崩壊区域調書

様式3-1 危害のおそれのある土地、著しい危害のおそれのある土地の設定図(1/3)

調査年度	2023年度
------	--------

急傾斜地の位置	箇所番号	157A0344	箇所名	火石(1)	所在地	気仙郡住田町世田米字火石
---------	------	----------	-----	-------	-----	--------------



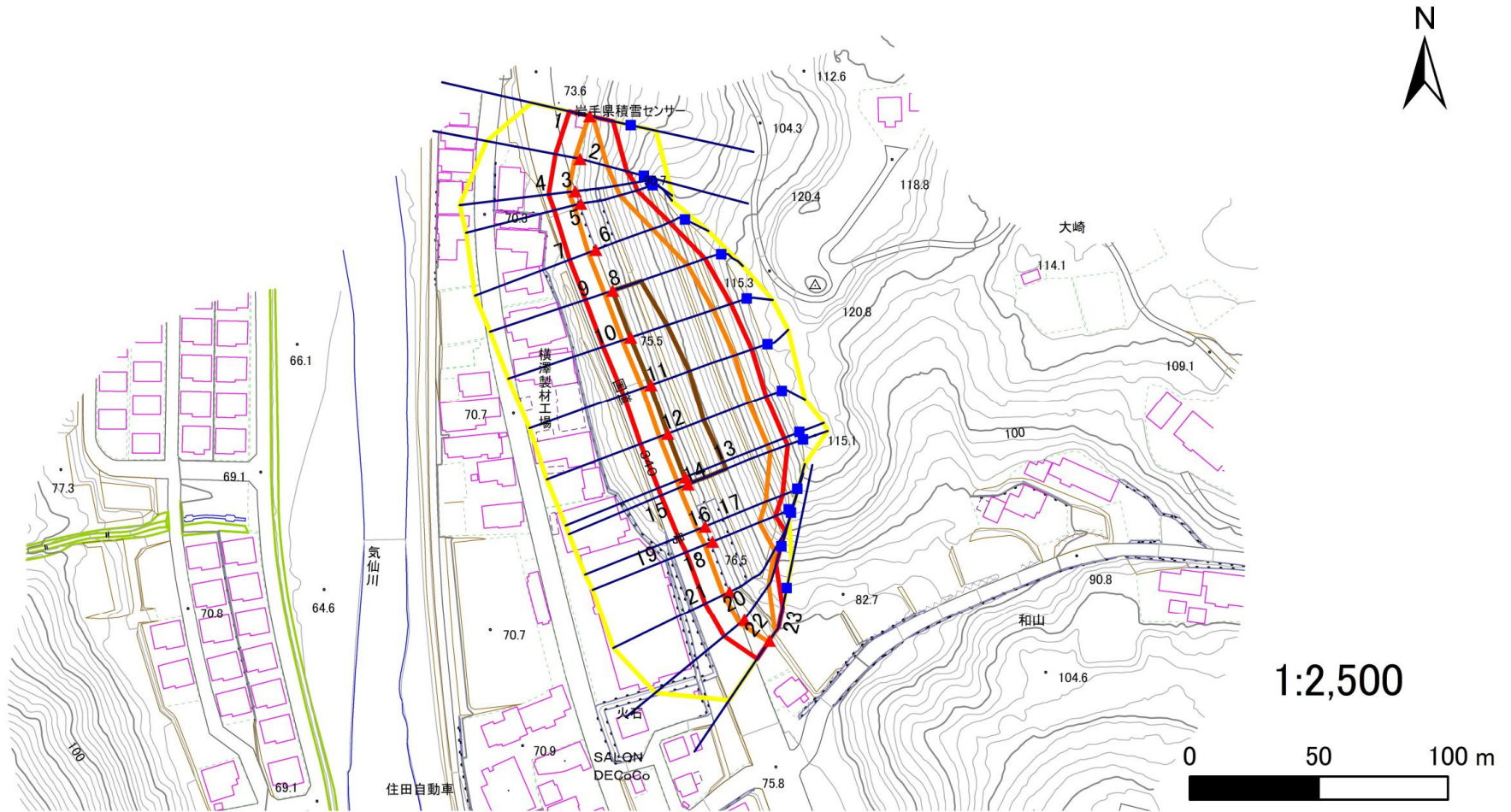
- | | | | | |
|-----------|--|--|---|---|
| 凡例 | ■ 上端 | — 横断測線 | 危害のおそれのある土地の区域 | 土石等の移動による力が100kN/m ² を超える範囲 |
| | ▲ 下端 | | 著しい危害のおそれのある土地の区域 | 土石等の堆積高が3mを超える範囲 |

急傾斜地の崩壊区域調書

様式3-1 危害のおそれのある土地、著しい危害のおそれのある土地の設定図(2/3)

調査年度 2023年度

急傾斜地の位置	箇所番号	157A0344	箇所名	火石(1)	所在地	気仙郡住田町世田米字火石
---------	------	----------	-----	-------	-----	--------------



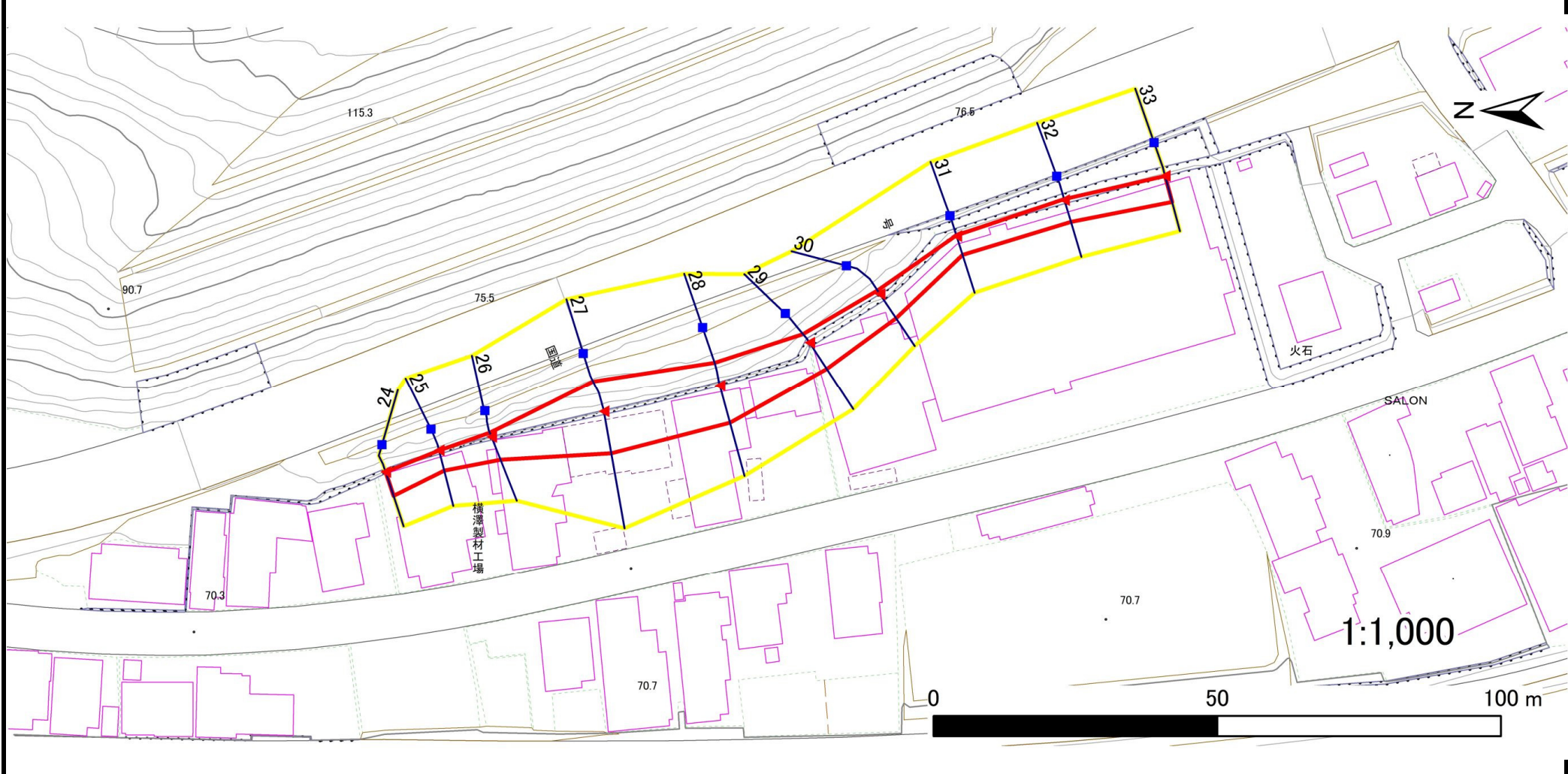
- 凡例**
- 上端
 - 横断測線
 - 危害のおそれのある土地の区域
 - 土石等の移動による力が100kN/m²を超える範囲
 - ▲ 下端
 - 著しい危害のおそれのある土地の区域
 - 土石等の堆積高が3mを超える範囲

急傾斜地の崩壊区域調書

様式3-1 危害のおそれのある土地、著しい危害のおそれのある土地の設定図(3/3)

調査年度 2023年度

急傾斜地の位置 箇所番号 157A0344 箇所名 火石(1) 所在地 気仙郡住田町世田米字火石



凡例	■ 上端	— 横断測線	▭ 危害のおそれのある土地の区域	▭ 土石等の移動による力が100kN/m ² を超える範囲
	▲ 下端		▭ 著しい危害のおそれのある土地の区域	▭ 土石等の堆積高が3mを超える範囲

急傾斜地の崩壊区域調書

様式3-2 建築物に作用すると想定される衝撃に関する事項(1/3)

調査年度

2023年度

急傾斜地の位置		箇所番号			箇所名				所在地		気仙郡住田町世田米字火石					
横断 測線 番号	急傾斜地の下端に隣接する土地								急傾斜地内							
	土石等の移動の高さと力の大きさ				土石等の堆積高さと力の大きさ				土石等の移動の高さと力の大きさ				土石等の堆積高さと力の大きさ			
	区分	高さ (m)	下端からの距離 (m)	力の大きさ (kN/m ²)	区分	下端からの水平 距離(m)	高さ (m)	力の大きさ (kN/m ²)	区分	高さ (m)	上端からの比高 (m)	力の大きさ (kN/m ²)	区分	上端からの比高 (m)	高さ (m)	力の大きさ (kN/m ²)
1	100kN/m ² を超える	1.00	0.00 ~ 0.33	104.86	3mを超える	— ~ —	—	—	100kN/m ² を超える	1.00	10.65 ~ 11.59	104.86	3mを超える	— ~ —	—	—
	それ以外	1.00	0.33 ~ 8.11	100.00	それ以外	0.00 ~ 8.11	2.11	11.31	それ以外	1.00	5.00 ~ 10.65	100.00	それ以外	5.00 ~ 11.59	2.11	11.31
2	100kN/m ² を超える	1.00	0.00 ~ 1.93	129.79	3mを超える	— ~ —	—	—	100kN/m ² を超える	1.00	10.64 ~ 18.41	129.79	3mを超える	— ~ —	—	—
	それ以外	1.00	1.93 ~ 9.72	100.00	それ以外	0.00 ~ 9.72	2.30	12.31	それ以外	1.00	5.00 ~ 10.64	100.00	それ以外	5.00 ~ 18.41	2.30	12.31
3	100kN/m ² を超える	1.00	0.00 ~ 2.60	140.92	3mを超える	— ~ —	—	—	100kN/m ² を超える	1.00	10.53 ~ 22.53	140.92	3mを超える	— ~ —	—	—
	それ以外	1.00	2.60 ~ 10.39	100.00	それ以外	0.00 ~ 10.39	2.69	14.38	それ以外	1.00	5.00 ~ 10.53	100.00	それ以外	5.00 ~ 22.53	2.69	14.38
4	100kN/m ² を超える	1.00	0.00 ~ 2.60	140.92	3mを超える	— ~ —	—	—	100kN/m ² を超える	1.00	10.53 ~ 22.53	140.92	3mを超える	— ~ —	—	—
	それ以外	1.00	2.60 ~ 10.39	100.00	それ以外	0.00 ~ 10.39	1.76	9.41	それ以外	1.00	5.00 ~ 10.53	100.00	それ以外	5.00 ~ 22.53	1.76	9.41
5	100kN/m ² を超える	1.00	0.00 ~ 2.71	142.74	3mを超える	— ~ —	—	—	100kN/m ² を超える	1.00	10.54 ~ 22.90	142.74	3mを超える	— ~ —	—	—
	それ以外	1.00	2.71 ~ 10.50	100.00	それ以外	0.00 ~ 10.50	1.79	9.59	それ以外	1.00	5.00 ~ 10.54	100.00	それ以外	5.00 ~ 22.90	1.79	9.59
6	100kN/m ² を超える	1.00	0.00 ~ 3.11	149.65	3mを超える	— ~ —	—	—	100kN/m ² を超える	1.00	10.53 ~ 28.34	149.65	3mを超える	— ~ —	—	—
	それ以外	1.00	3.11 ~ 10.90	100.00	それ以外	0.00 ~ 10.90	2.18	11.65	それ以外	1.00	5.00 ~ 10.53	100.00	それ以外	5.00 ~ 28.34	2.18	11.65
7	100kN/m ² を超える	1.00	0.00 ~ 3.11	149.65	3mを超える	— ~ —	—	—	100kN/m ² を超える	1.00	10.53 ~ 28.34	149.65	3mを超える	— ~ —	—	—
	それ以外	1.00	3.11 ~ 10.90	100.00	それ以外	0.00 ~ 10.90	2.36	12.66	それ以外	1.00	5.00 ~ 10.53	100.00	それ以外	5.00 ~ 28.34	2.36	12.66
8	100kN/m ² を超える	1.00	0.00 ~ 3.37	154.08	3mを超える	— ~ —	—	—	100kN/m ² を超える	1.00	10.53 ~ 33.78	154.08	3mを超える	— ~ —	—	—
	それ以外	1.00	3.37 ~ 11.15	100.00	それ以外	0.00 ~ 11.15	2.69	14.39	それ以外	1.00	5.00 ~ 10.53	100.00	それ以外	5.00 ~ 33.78	2.69	14.39
9	100kN/m ² を超える	1.00	0.00 ~ 3.37	154.08	3mを超える	0.00 ~ 0.05	3.03	16.20	100kN/m ² を超える	1.00	10.53 ~ 33.78	154.08	3mを超える	25.00 ~ 33.78	3.03	16.20
	それ以外	1.00	3.37 ~ 11.15	100.00	それ以外	0.05 ~ 11.15	3.00	16.05	それ以外	1.00	5.00 ~ 10.53	100.00	それ以外	5.00 ~ 25.00	3.00	16.05
10	100kN/m ² を超える	1.00	0.00 ~ 3.48	156.11	3mを超える	0.00 ~ 0.08	3.04	16.27	100kN/m ² を超える	1.00	10.53 ~ 36.41	156.11	3mを超える	25.00 ~ 36.41	3.04	16.27
	それ以外	1.00	3.48 ~ 11.27	100.00	それ以外	0.08 ~ 11.27	3.00	16.05	それ以外	1.00	5.00 ~ 10.53	100.00	それ以外	5.00 ~ 25.00	3.00	16.05
11	100kN/m ² を超える	1.00	0.00 ~ 3.55	157.38	3mを超える	0.00 ~ 0.32	3.17	16.97	100kN/m ² を超える	1.00	10.53 ~ 37.33	157.38	3mを超える	25.00 ~ 37.33	3.17	16.97
	それ以外	1.00	3.55 ~ 11.34	100.00	それ以外	0.32 ~ 11.34	3.00	16.05	それ以外	1.00	5.00 ~ 10.53	100.00	それ以外	5.00 ~ 25.00	3.00	16.05
12	100kN/m ² を超える	1.00	0.00 ~ 3.50	156.44	3mを超える	0.00 ~ 0.09	3.05	16.31	100kN/m ² を超える	1.00	10.53 ~ 36.47	156.44	3mを超える	25.00 ~ 36.47	3.05	16.31
	それ以外	1.00	3.50 ~ 11.29	100.00	それ以外	0.09 ~ 11.29	3.00	16.05	それ以外	1.00	5.00 ~ 10.53	100.00	それ以外	5.00 ~ 25.00	3.00	16.05
13	100kN/m ² を超える	1.00	0.00 ~ 3.57	157.74	3mを超える	0.00 ~ 0.34	3.18	17.03	100kN/m ² を超える	1.00	10.53 ~ 37.35	157.74	3mを超える	25.00 ~ 37.35	3.18	17.03
	それ以外	1.00	3.57 ~ 11.36	100.00	それ以外	0.34 ~ 11.36	3.00	16.05	それ以外	1.00	5.00 ~ 10.53	100.00	それ以外	5.00 ~ 25.00	3.00	16.05
14	100kN/m ² を超える	1.00	0.00 ~ 3.56	157.45	3mを超える	0.00 ~ 0.33	3.17	16.98	100kN/m ² を超える	1.00	10.53 ~ 37.37	157.45	3mを超える	25.00 ~ 37.37	3.17	16.98
	それ以外	1.00	3.56 ~ 11.34	100.00	それ以外	0.33 ~ 11.34	3.00	16.05	それ以外	1.00	5.00 ~ 10.53	100.00	それ以外	5.00 ~ 25.00	3.00	16.05
15	100kN/m ² を超える	1.00	0.00 ~ 3.56	157.45	3mを超える	— ~ —	—	—	100kN/m ² を超える	1.00	10.53 ~ 37.37	157.45	3mを超える	— ~ —	—	—
	それ以外	1.00	3.56 ~ 11.34	100.00	それ以外	0.00 ~ 11.34	2.72	14.56	それ以外	1.00	5.00 ~ 10.53	100.00	それ以外	5.00 ~ 37.37	2.72	14.56

急傾斜地の崩壊区域調書

様式3-2 建築物に作用すると想定される衝撃に関する事項(2/3)

調査年度 2023年度

急傾斜地の位置		箇所番号			箇所名				所在地		調査年度					
		157A0344			火石(1)				気仙郡住田町世田米字火石		2023年度					
横断 測線 番号	急傾斜地の下端に隣接する土地								急傾斜地内							
	土石等の移動の高さと力の大きさ				土石等の堆積高さと力の大きさ				土石等の移動の高さと力の大きさ				土石等の堆積高さと力の大きさ			
	区分	高さ (m)	下端からの距離 (m)	力の大きさ (kN/m ²)	区分	下端からの水平 距離(m)	高さ (m)	力の大きさ (kN/m ²)	区分	高さ (m)	上端からの比高 (m)	力の大きさ (kN/m ²)	区分	上端からの比高 (m)	高さ (m)	力の大きさ (kN/m ²)
16	100kN/m ² を超える	1.00	0.00 ~ 3.34	153.68	3mを超える	— ~ —	—	—	100kN/m ² を超える	1.00	10.55 ~ 30.82	153.68	3mを超える	— ~ —	—	—
	それ以外	1.00	3.34 ~ 11.13	100.00	それ以外	0.00 ~ 11.13	2.41	12.89	それ以外	1.00	5.00 ~ 10.55	100.00	それ以外	5.00 ~ 30.82	2.41	12.89
17	100kN/m ² を超える	1.00	0.00 ~ 3.34	153.68	3mを超える	— ~ —	—	—	100kN/m ² を超える	1.00	10.55 ~ 30.82	153.68	3mを超える	— ~ —	—	—
	それ以外	1.00	3.34 ~ 11.13	100.00	それ以外	0.00 ~ 11.13	2.22	11.87	それ以外	1.00	5.00 ~ 10.55	100.00	それ以外	5.00 ~ 30.82	2.22	11.87
18	100kN/m ² を超える	1.00	0.00 ~ 3.19	150.92	3mを超える	— ~ —	—	—	100kN/m ² を超える	1.00	10.70 ~ 27.47	150.92	3mを超える	— ~ —	—	—
	それ以外	1.00	3.19 ~ 10.97	100.00	それ以外	0.00 ~ 10.97	1.85	9.90	それ以外	1.00	5.00 ~ 10.70	100.00	それ以外	5.00 ~ 27.47	1.85	9.90
19	100kN/m ² を超える	1.00	0.00 ~ 3.19	150.92	3mを超える	— ~ —	—	—	100kN/m ² を超える	1.00	10.70 ~ 27.47	150.92	3mを超える	— ~ —	—	—
	それ以外	1.00	3.19 ~ 10.97	100.00	それ以外	0.00 ~ 10.97	2.48	13.27	それ以外	1.00	5.00 ~ 10.70	100.00	それ以外	5.00 ~ 27.47	2.48	13.27
20	100kN/m ² を超える	1.00	0.00 ~ 2.68	142.26	3mを超える	— ~ —	—	—	100kN/m ² を超える	1.00	10.83 ~ 27.51	142.26	3mを超える	— ~ —	—	—
	それ以外	1.00	2.68 ~ 10.47	100.00	それ以外	0.00 ~ 10.47	2.25	12.05	それ以外	1.00	5.00 ~ 10.83	100.00	それ以外	5.00 ~ 27.51	2.25	12.05
21	100kN/m ² を超える	1.00	0.00 ~ 2.68	142.26	3mを超える	— ~ —	—	—	100kN/m ² を超える	1.00	10.83 ~ 27.51	142.26	3mを超える	— ~ —	—	—
	それ以外	1.00	2.68 ~ 10.47	100.00	それ以外	0.00 ~ 10.47	2.89	15.48	それ以外	1.00	5.00 ~ 10.83	100.00	それ以外	5.00 ~ 27.51	2.89	15.48
22	100kN/m ² を超える	1.00	0.00 ~ 2.29	135.73	3mを超える	— ~ —	—	—	100kN/m ² を超える	1.00	10.80 ~ 22.18	135.73	3mを超える	— ~ —	—	—
	それ以外	1.00	2.29 ~ 10.08	100.00	それ以外	0.00 ~ 10.08	2.58	13.79	それ以外	1.00	5.00 ~ 10.80	100.00	それ以外	5.00 ~ 22.18	2.58	13.79
23	100kN/m ² を超える	1.00	0.00 ~ 0.67	110.03	3mを超える	— ~ —	—	—	100kN/m ² を超える	1.00	11.36 ~ 13.83	110.03	3mを超える	— ~ —	—	—
	それ以外	1.00	0.67 ~ 8.46	100.00	それ以外	0.00 ~ 8.46	2.01	10.76	それ以外	1.00	5.00 ~ 11.36	100.00	それ以外	5.00 ~ 13.83	2.01	10.76
24	100kN/m ² を超える	—	— ~ —	—	3mを超える	— ~ —	—	—	100kN/m ² を超える	—	— ~ —	—	3mを超える	— ~ —	—	—
	それ以外	1.00	0.00 ~ 4.39	54.84	それ以外	0.00 ~ 4.39	1.96	10.48	それ以外	1.00	5.00 ~ 5.00	54.84	それ以外	5.00 ~ 5.00	1.96	10.48
25	100kN/m ² を超える	—	— ~ —	—	3mを超える	— ~ —	—	—	100kN/m ² を超える	—	— ~ —	—	3mを超える	— ~ —	—	—
	それ以外	1.00	0.00 ~ 3.65	45.99	それ以外	0.00 ~ 3.65	2.17	11.60	それ以外	1.00	5.00 ~ 5.00	45.99	それ以外	5.00 ~ 5.00	2.17	11.60
26	100kN/m ² を超える	—	— ~ —	—	3mを超える	— ~ —	—	—	100kN/m ² を超える	—	— ~ —	—	3mを超える	— ~ —	—	—
	それ以外	1.00	0.00 ~ 4.28	53.47	それ以外	0.00 ~ 4.28	2.17	11.59	それ以外	1.00	5.00 ~ 6.00	53.47	それ以外	5.00 ~ 6.00	2.17	11.59
27	100kN/m ² を超える	—	— ~ —	—	3mを超える	— ~ —	—	—	100kN/m ² を超える	—	— ~ —	—	3mを超える	— ~ —	—	—
	それ以外	1.00	0.00 ~ 7.45	95.12	それ以外	0.00 ~ 7.45	2.39	12.78	それ以外	1.00	5.00 ~ 10.40	95.12	それ以外	5.00 ~ 10.40	2.39	12.78
28	100kN/m ² を超える	—	— ~ —	—	3mを超える	— ~ —	—	—	100kN/m ² を超える	—	— ~ —	—	3mを超える	— ~ —	—	—
	それ以外	1.00	0.00 ~ 6.75	85.33	それ以外	0.00 ~ 6.75	1.77	9.45	それ以外	1.00	5.00 ~ 8.20	85.33	それ以外	5.00 ~ 8.20	1.77	9.45
29	100kN/m ² を超える	—	— ~ —	—	3mを超える	— ~ —	—	—	100kN/m ² を超える	—	— ~ —	—	3mを超える	— ~ —	—	—
	それ以外	1.00	0.00 ~ 5.52	68.86	それ以外	0.00 ~ 5.52	2.01	10.77	それ以外	1.00	5.00 ~ 7.00	68.86	それ以外	5.00 ~ 7.00	2.01	10.77
30	100kN/m ² を超える	—	— ~ —	—	3mを超える	— ~ —	—	—	100kN/m ² を超える	—	— ~ —	—	3mを超える	— ~ —	—	—
	それ以外	1.00	0.00 ~ 5.12	63.83	それ以外	0.00 ~ 0.00	1.69	9.02	それ以外	1.00	5.00 ~ 5.50	63.83	それ以外	5.00 ~ 5.50	1.69	9.02

急傾斜地の崩壊区域調書

様式3-2 建築物に作用すると想定される衝撃に関する事項(3/3)

調査年度 2023年度

急傾斜地の位置		箇所番号		157A0344		箇所名		火石(1)		所在地		気仙郡住田町世田米字火石				
横断 測線 番号	急傾斜地の下端に隣接する土地								急傾斜地内							
	土石等の移動の高さと力の大きさ				土石等の堆積高さと力の大きさ				土石等の移動の高さと力の大きさ				土石等の堆積高さと力の大きさ			
	区分	高さ (m)	下端からの距離 (m)	力の大きさ (kN/m ²)	区分	下端からの水平 距離(m)	高さ (m)	力の大きさ (kN/m ²)	区分	高さ (m)	上端からの比高 (m)	力の大きさ (kN/m ²)	区分	上端からの比高 (m)	高さ (m)	力の大きさ (kN/m ²)
31	100kN/m ² を超える	—	— ~ —	—	3mを超える	— ~ —	—	—	100kN/m ² を超える	—	— ~ —	—	3mを超える	— ~ —	—	—
	それ以外	1.00	0.00 ~ 3.45	43.67	それ以外	0.00 ~ 3.45	2.25	12.03	それ以外	1.00	5.00 ~ 5.20	43.67	それ以外	5.00 ~ 5.20	2.25	12.03
32	100kN/m ² を超える	—	— ~ —	—	3mを超える	— ~ —	—	—	100kN/m ² を超える	—	— ~ —	—	3mを超える	— ~ —	—	—
	それ以外	1.00	0.00 ~ 3.98	49.87	それ以外	0.00 ~ 3.98	2.12	11.33	それ以外	1.00	5.00 ~ 5.20	49.87	それ以外	5.00 ~ 5.20	2.12	11.33
33	100kN/m ² を超える	—	— ~ —	—	3mを超える	— ~ —	—	—	100kN/m ² を超える	—	— ~ —	—	3mを超える	— ~ —	—	—
	それ以外	1.00	0.00 ~ 4.72	58.89	それ以外	0.00 ~ 4.72	1.80	9.66	それ以外	1.00	5.00 ~ 5.00	58.89	それ以外	5.00 ~ 5.00	1.80	9.66
	100kN/m ² を超える		~		3mを超える	~			100kN/m ² を超える		~		3mを超える	~		
	それ以外		~		それ以外	~			それ以外		~		それ以外	~		
	100kN/m ² を超える		~		3mを超える	~			100kN/m ² を超える		~		3mを超える	~		
	それ以外		~		それ以外	~			それ以外		~		それ以外	~		
	100kN/m ² を超える		~		3mを超える	~			100kN/m ² を超える		~		3mを超える	~		
	それ以外		~		それ以外	~			それ以外		~		それ以外	~		
	100kN/m ² を超える		~		3mを超える	~			100kN/m ² を超える		~		3mを超える	~		
	それ以外		~		それ以外	~			それ以外		~		それ以外	~		
	100kN/m ² を超える		~		3mを超える	~			100kN/m ² を超える		~		3mを超える	~		
	それ以外		~		それ以外	~			それ以外		~		それ以外	~		
	100kN/m ² を超える		~		3mを超える	~			100kN/m ² を超える		~		3mを超える	~		
	それ以外		~		それ以外	~			それ以外		~		それ以外	~		
	100kN/m ² を超える		~		3mを超える	~			100kN/m ² を超える		~		3mを超える	~		
	それ以外		~		それ以外	~			それ以外		~		それ以外	~		
	100kN/m ² を超える		~		3mを超える	~			100kN/m ² を超える		~		3mを超える	~		
	それ以外		~		それ以外	~			それ以外		~		それ以外	~		