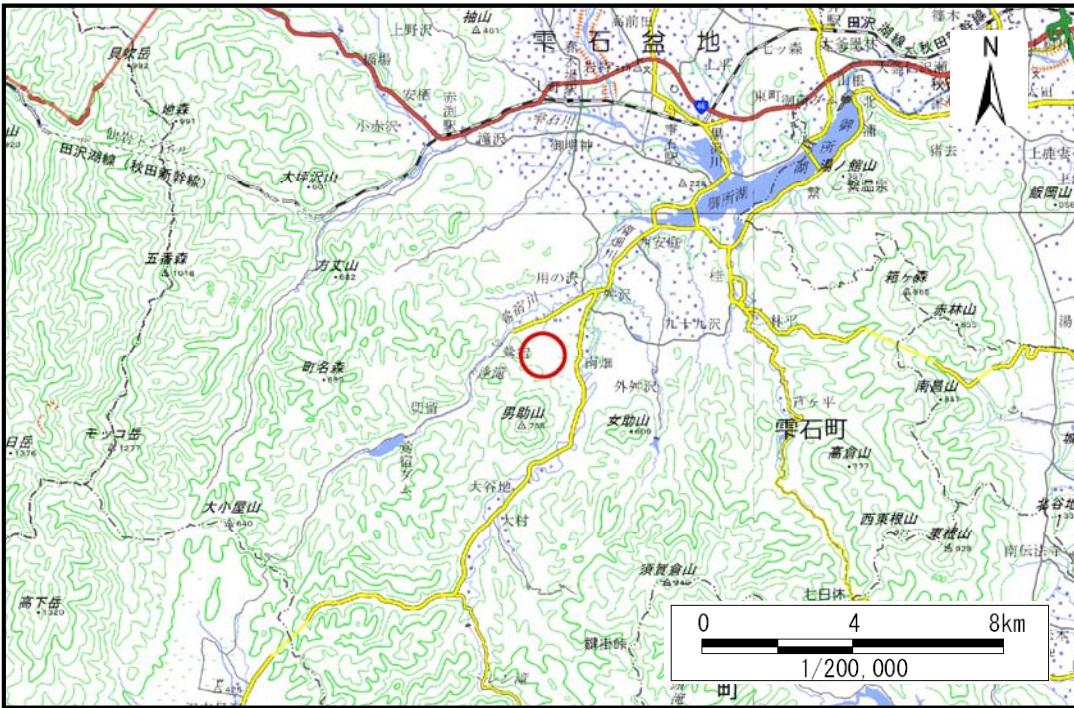


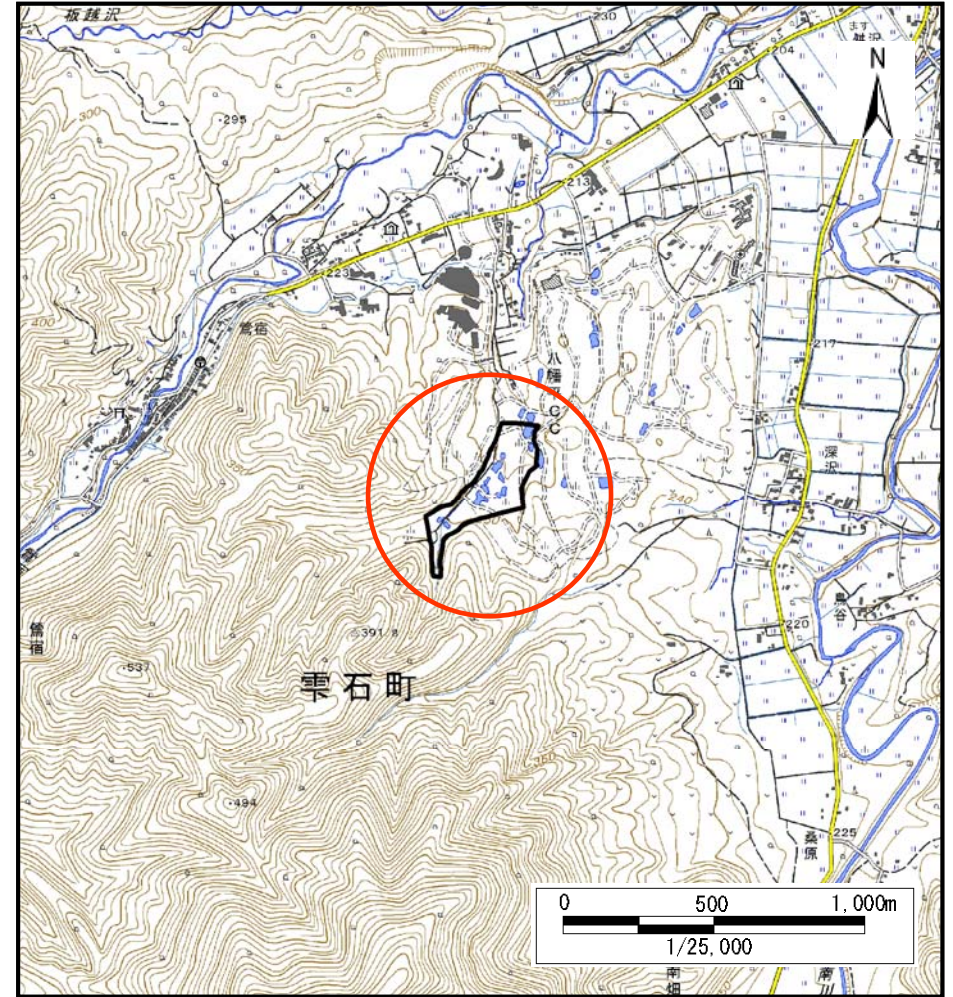
土砂災害防止に関する基礎調査(土石流)

表紙 概況,位置図

自然現象の種類	土石流
溪流番号	BN301504
水系名	北上川
河川名	鶯宿川
溪流名	男助山2
所在地	岩手郡雫石町南畑
調査機関	盛岡広域振興局土木部



概況図(S=1:200,000)



位置図(S=1:25,000)

土石流区域調査

様式3-1 危害のおそれのある土地、著しい危害のおそれのある土地の設定図 (A3)

調査年度

2024年度

溪流の位置

溪流番号

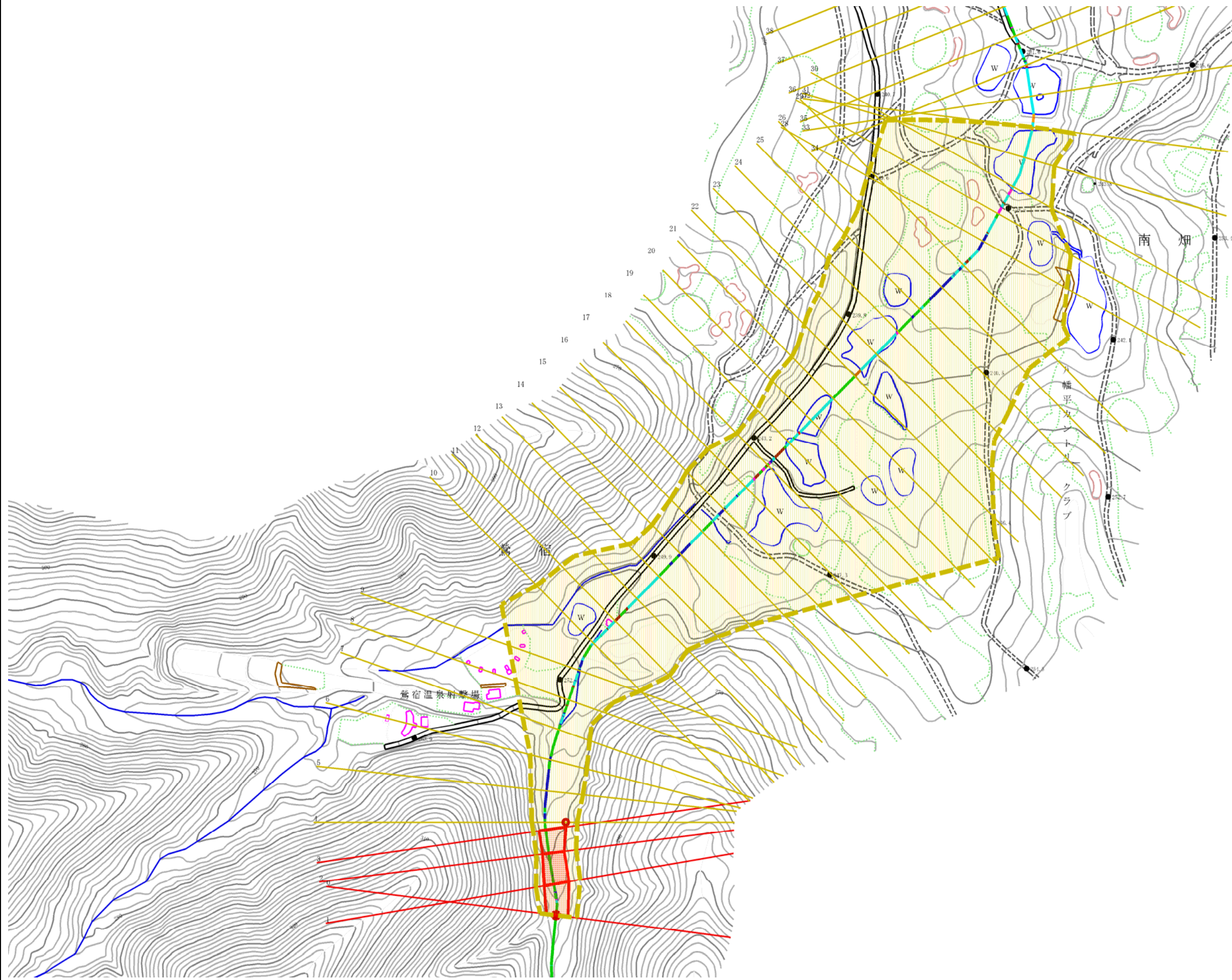
BN301504

溪流名

男助山2

所在地

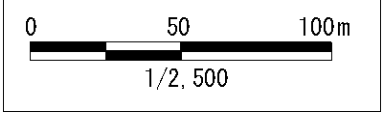
岩手県雫石町南畑



凡例

- 基準地点
- 流下経路
(流下経路の色区分と溪床勾配)
 - 0° ~ 2°
 - 2° ~ 3°
 - 3° ~ 7°
 - 7° ~ 10°
 - 10° ~ 15°
 - 15° ~ 20°
 - 20° ~ 30°
 - 30° ~
- 横断測線(耐力 ≤ 流体力)
- 横断測線(流体力 < 耐力)

危害のおそれのある土地の区域		
著しい危害のおそれのある土地の区域	土石流により建築物に作用すると想定される力が50kN/m ² を超える区域	
	土石流の高さが1mを超える区域	
	土石流により建築物に作用すると想定される力が50kN/m ² 以下の区域	
	土石流の高さが1m以下の区域	



土石流区域調査書

様式3-2 建築物に作用すると想定される衝撃に関する事項

調査年度 2024年度

溪流の位置
溪流番号 *BN301504*
溪流名 *男助山 2*
所在地 *岩手郡雫石町南畑*

横断測線番号	土石流の高さh(m)	土石流の流体力Fd(kN/m ²)	建築物の耐力P2(kN/m ²)	横断測線番号	土石流の高さh(m)	土石流の流体力Fd(kN/m ²)	建築物の耐力P2(kN/m ²)
<i>No.0</i>	<i>1.03</i>	<i>16.01</i>	<i>7.46</i>	<i>No.27</i>	<i>0.76</i>	<i>4.61</i>	<i>9.53</i>
<i>No.1</i>	<i>0.95</i>	<i>13.52</i>	<i>7.97</i>	<i>No.28</i>	<i>0.79</i>	<i>4.23</i>	<i>9.19</i>
<i>No.2</i>	<i>1.03</i>	<i>14.33</i>	<i>7.44</i>	<i>No.29</i>	<i>0.83</i>	<i>3.84</i>	<i>8.84</i>
<i>No.3</i>	<i>0.91</i>	<i>11.61</i>	<i>8.20</i>	<i>No.30</i>	<i>0.81</i>	<i>4.08</i>	<i>9.07</i>
<i>No.4</i>	<i>0.70</i>	<i>7.98</i>	<i>10.18</i>	<i>No.31</i>	<i>0.81</i>	<i>4.08</i>	<i>9.08</i>
<i>No.5</i>	<i>0.71</i>	<i>7.50</i>	<i>10.12</i>	<i>No.32</i>	<i>0.87</i>	<i>3.39</i>	<i>8.54</i>
<i>No.6</i>	<i>0.72</i>	<i>6.91</i>	<i>10.01</i>	<i>No.33</i>	<i>0.83</i>	<i>3.68</i>	<i>8.83</i>
<i>No.7</i>	<i>0.72</i>	<i>6.89</i>	<i>10.01</i>	<i>No.34</i>	<i>0.86</i>	<i>3.50</i>	<i>8.65</i>
<i>No.8</i>	<i>0.73</i>	<i>6.46</i>	<i>9.92</i>	<i>No.35</i>	<i>0.87</i>	<i>3.34</i>	<i>8.51</i>
<i>No.9</i>	<i>0.73</i>	<i>6.21</i>	<i>9.85</i>	<i>No.36</i>	<i>0.87</i>	<i>3.38</i>	<i>8.55</i>
<i>No.10</i>	<i>0.74</i>	<i>5.80</i>	<i>9.73</i>	<i>No.37</i>	<i>0.82</i>	<i>3.79</i>	<i>8.95</i>
<i>No.11</i>	<i>0.75</i>	<i>5.39</i>	<i>9.60</i>	<i>No.38</i>	<i>0.84</i>	<i>3.59</i>	<i>8.76</i>
<i>No.12</i>	<i>0.75</i>	<i>5.42</i>	<i>9.62</i>	<i>No.39</i>	<i>0.85</i>	<i>3.49</i>	<i>8.66</i>
<i>No.13</i>	<i>0.77</i>	<i>4.91</i>	<i>9.41</i>				
<i>No.14</i>	<i>0.78</i>	<i>4.75</i>	<i>9.34</i>				
<i>No.15</i>	<i>0.79</i>	<i>4.60</i>	<i>9.26</i>				
<i>No.16</i>	<i>0.79</i>	<i>4.53</i>	<i>9.23</i>				
<i>No.17</i>	<i>0.83</i>	<i>3.89</i>	<i>8.88</i>				
<i>No.18</i>	<i>0.80</i>	<i>4.16</i>	<i>9.13</i>				
<i>No.19</i>	<i>0.78</i>	<i>4.36</i>	<i>9.31</i>				
<i>No.20</i>	<i>0.77</i>	<i>4.45</i>	<i>9.39</i>				
<i>No.21</i>	<i>0.78</i>	<i>4.36</i>	<i>9.31</i>				
<i>No.22</i>	<i>0.79</i>	<i>4.29</i>	<i>9.24</i>				
<i>No.23</i>	<i>0.75</i>	<i>4.70</i>	<i>9.60</i>				
<i>No.24</i>	<i>0.79</i>	<i>4.30</i>	<i>9.26</i>				
<i>No.25</i>	<i>0.77</i>	<i>4.49</i>	<i>9.43</i>				
<i>No.26</i>	<i>0.77</i>	<i>4.53</i>	<i>9.46</i>				