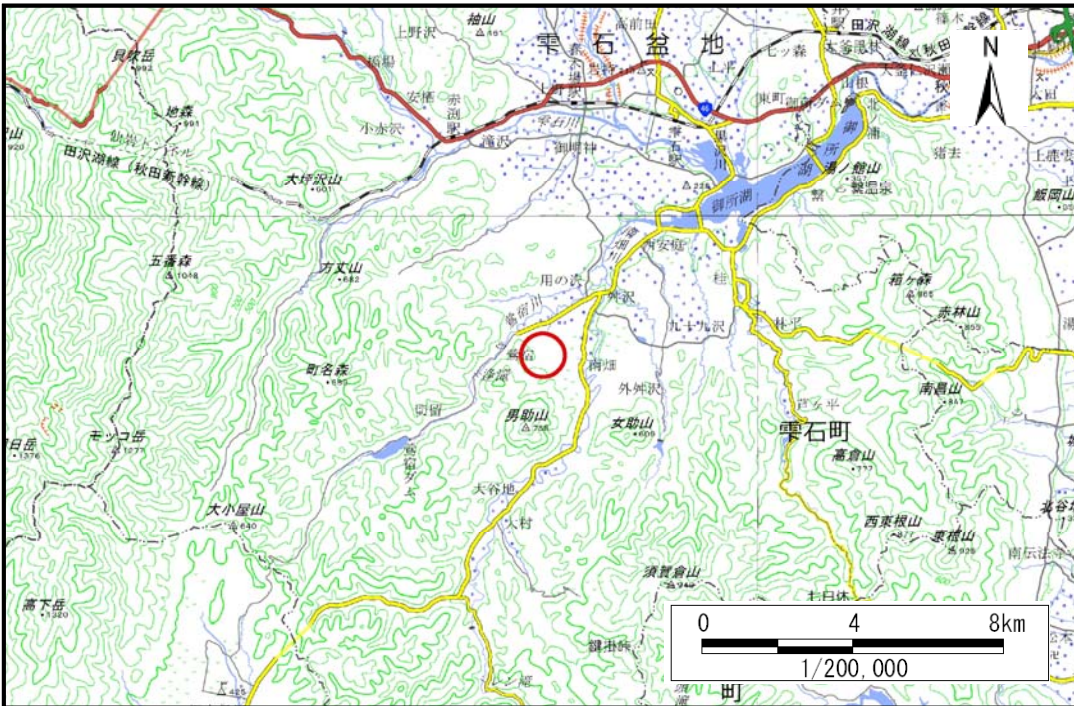


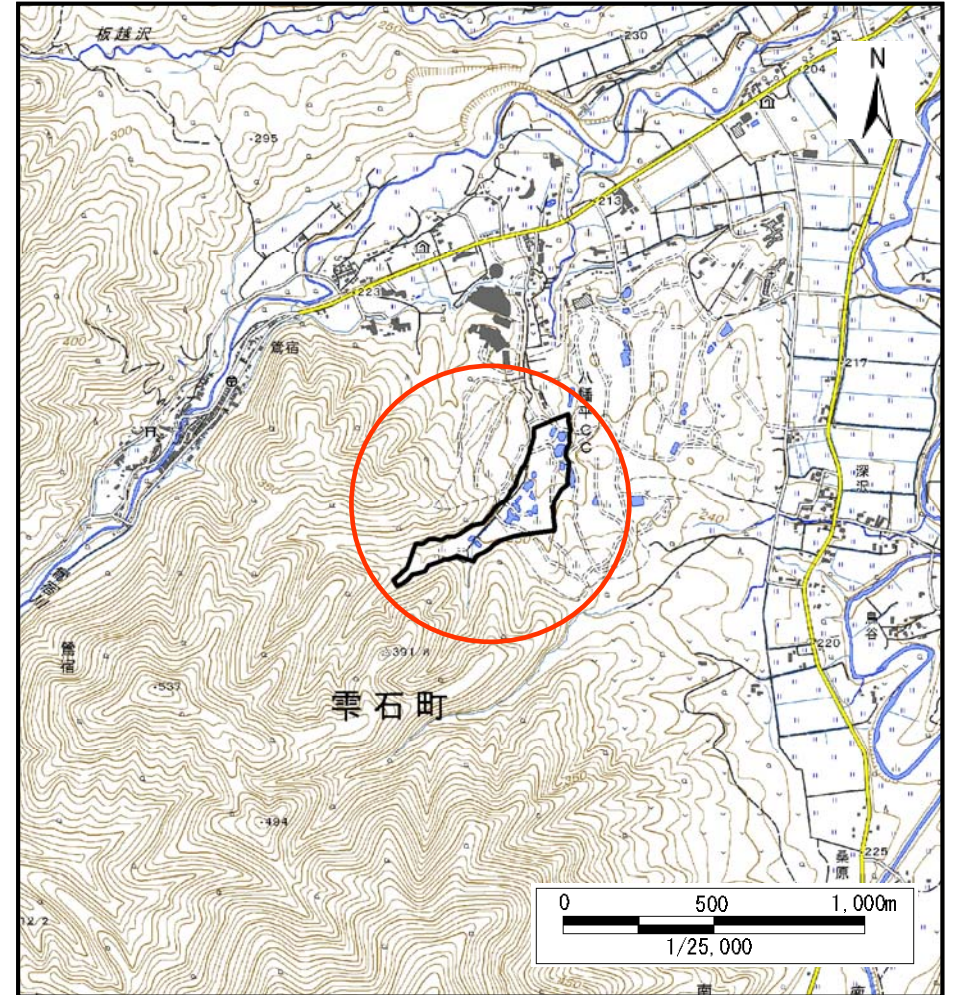
土砂災害防止に関する基礎調査(土石流)

表紙 概況,位置図

自然現象の種類	土石流
溪流番号	BN301503-2
水系名	北上川
河川名	鶯宿川
溪流名	男助山1
所在地	岩手郡雫石町南畑
調査機関	盛岡広域振興局土木部



概況図(S=1:200,000)



位置図(S=1:25,000)

国土地理院の電子地形図20000『秋田、盛岡』及び電子地形図25000『鶯宿』を掲載

岩手県

土石流区域調査

様式3-1 危害のおそれのある土地、著しい危害のおそれのある土地の設定図 (A3)

調査年度

2024年度

溪流の位置

溪流番号

BN301503-2

溪流名

男助山1

所在地

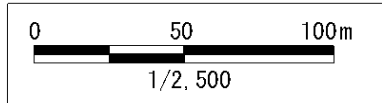
岩手県雫石町南畑



凡例

- 基準地点
- 流下経路 (流下経路の色区分と溪床勾配)
 - 0° ~ 2°
 - 2° ~ 3°
 - 3° ~ 7°
 - 7° ~ 10°
 - 10° ~ 15°
 - 15° ~ 20°
 - 20° ~ 30°
 - 30° ~
- 横断測線(耐力 ≤ 流体力)
- 横断測線(流体力 < 耐力)

危害のおそれのある土地の区域	
著しい危害のおそれのある土地の区域	土石流により建築物に作用すると想定される力が50kN/m ² を超える区域
	土石流により建築物に作用すると想定される力が50kN/m ² 以下の区域
	土石流の高さが1m以下の区域



土石流区域調査書

様式3-2 建築物に作用すると想定される衝撃に関する事項

調査年度 2024年度

溪流の位置	溪流番号	BN301503-2	溪流名	男助山1	所在地	岩手郡雫石町南畑
-------	------	------------	-----	------	-----	----------

横断測線番号	土石流の高さh(m)	土石流の流体力Fd(kN/m ²)	建築物の耐力P2(kN/m ²)	横断測線番号	土石流の高さh(m)	土石流の流体力Fd(kN/m ²)	建築物の耐力P2(kN/m ²)
No.0	1.74	31.17	5.25	No.27	1.17	6.74	6.79
No.1	1.62	27.27	5.46	No.28	1.17	6.78	6.80
No.2	1.47	23.41	5.80	No.29	1.17	6.73	6.79
No.3	1.53	24.08	5.66	No.30	1.18	6.57	6.73
No.4	1.31	18.07	6.26	No.31	1.18	6.57	6.73
No.5	0.98	11.94	7.75	No.32	1.21	6.31	6.63
No.6	0.99	10.97	7.68	No.33	1.22	6.08	6.57
No.7	0.99	10.98	7.68	No.34	1.18	6.57	6.76
No.8	1.01	9.95	7.58	No.35	1.21	6.25	6.63
No.9	0.98	10.57	7.76	No.36	1.18	6.55	6.75
No.10	0.99	10.26	7.67	No.37	1.13	7.14	6.97
No.11	1.00	10.14	7.64	No.38	1.18	6.57	6.75
No.12	1.02	9.32	7.50	No.39	1.22	6.12	6.58
No.13	1.04	8.54	7.39	No.40	1.16	6.82	6.85
No.14	1.03	8.83	7.49	No.41	1.22	6.13	6.59
No.15	1.03	8.71	7.45	No.42	1.22	6.12	6.58
No.16	1.06	7.87	7.28	No.43	1.25	5.77	6.48
No.17	1.09	7.24	7.16	No.44	1.20	6.19	6.65
No.18	1.06	7.59	7.29	No.45	1.25	5.73	6.47
No.19	1.09	7.19	7.15	No.46	1.25	5.67	6.46
No.20	1.14	6.15	6.90				
No.21	1.16	5.93	6.84				
No.22	1.13	6.20	6.95				
No.23	1.26	8.50	6.43				
No.24	1.12	7.29	6.99				
No.25	1.12	7.39	7.03				
No.26	1.18	6.64	6.75				