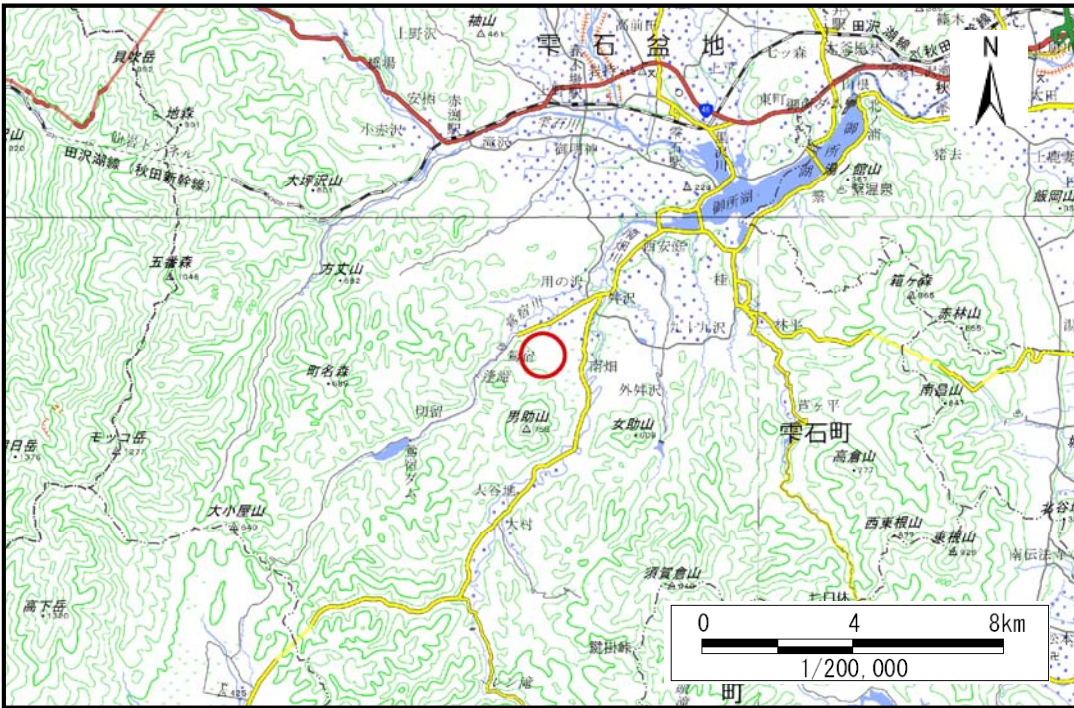


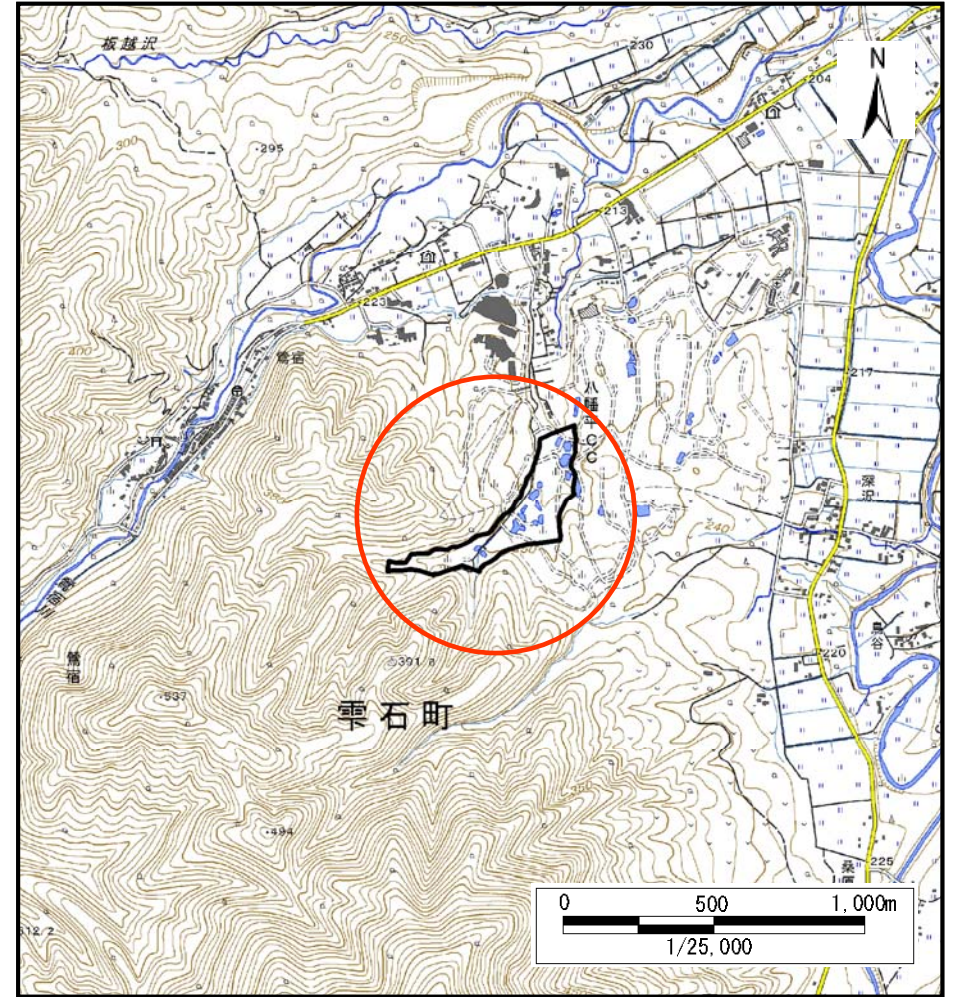
土砂災害防止に関する基礎調査(土石流)

表紙 概況,位置図

自然現象の種類	土石流
溪流番号	BN301503-1
水系名	北上川
河川名	鶯宿川
溪流名	男助山
所在地	岩手郡雫石町南畑
調査機関	盛岡広域振興局土木部



概況図(S=1:200,000)



位置図(S=1:25,000)

国土地理院の電子地形図20000『秋田、盛岡』及び電子地形図25000『鶯宿』を掲載

岩手県

土石流区域調査

様式3-1 危害のおそれのある土地、著しい危害のおそれのある土地の設定図 (A3)

調査年度

2024年度

溪流の位置

溪流番号

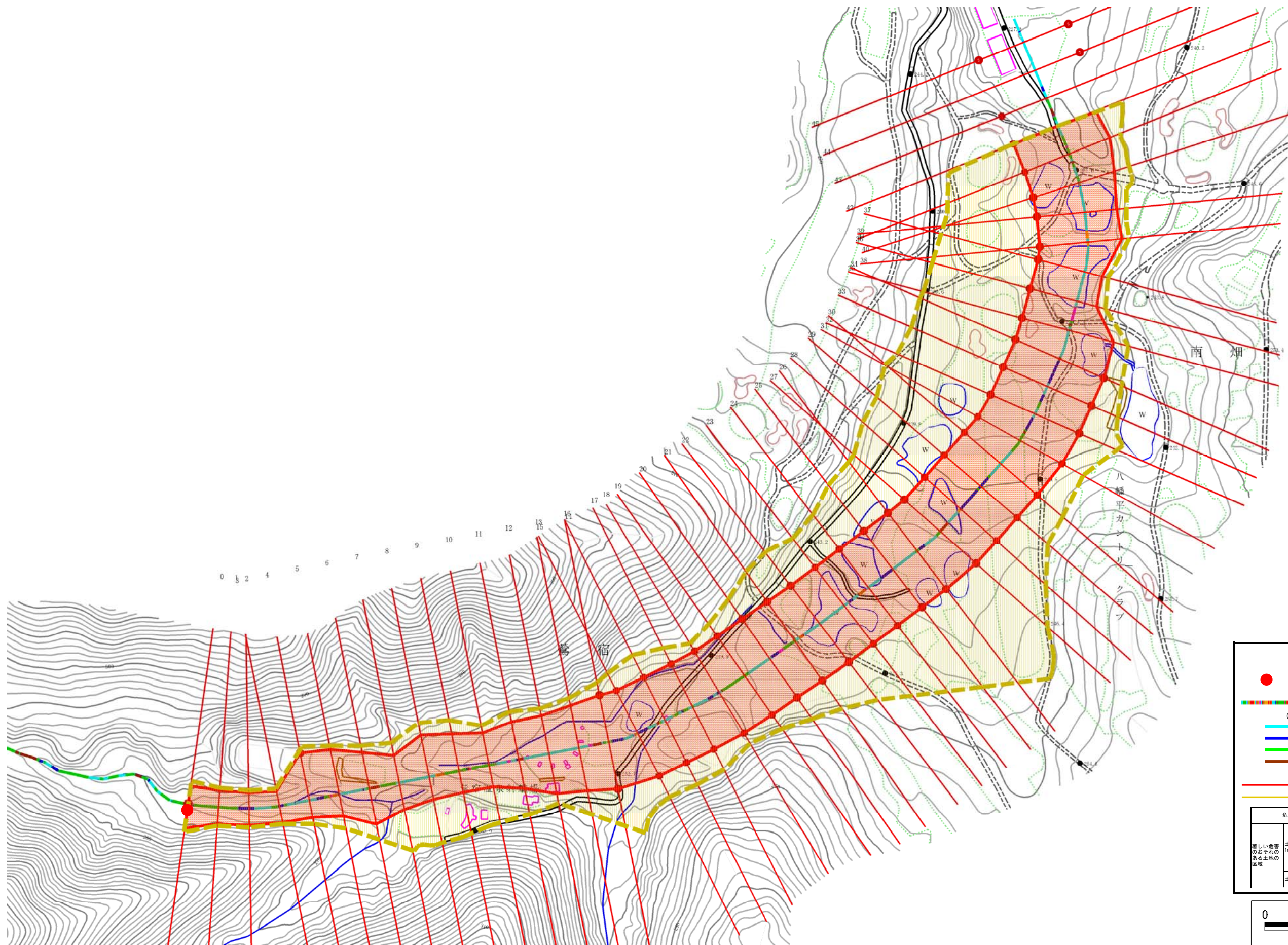
BN301503-1

溪流名

男助山

所在地

岩手県雫石町南畑

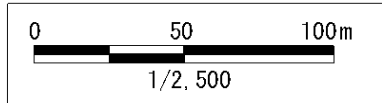


凡例

- 基準地点
- 流下経路
(流下経路の色区分と渓床勾配)

0° ~ 2°	10° ~ 15°
2° ~ 3°	15° ~ 20°
3° ~ 7°	20° ~ 30°
7° ~ 10°	30° ~
- 横断測線(耐力 ≤ 流体力)
- 横断測線(流体力 < 耐力)

危害のおそれのある土地の区域		凡例
著しい危害のおそれのある土地の区域	土石流により建築物に作用すると想定される力が50kN/m ² を超える区域	[Red cross-hatch pattern]
	土石流の高さが1mを超える区域	[Red diagonal lines]
	土石流により建築物に作用すると想定される力が50kN/m ² 以下の区域	[Red horizontal lines]
土石流の高さが1m以下の区域		[Red vertical lines]



土石流区域調査書

様式3-2 建築物に作用すると想定される衝撃に関する事項

調査年度 2024年度

溪流の位置
溪流番号 *BN301503-1*
溪流名 *男助山*
所在地 *岩手郡雫石町南畑*

横断測線番号	土石流の高さh(m)	土石流の流体力Fd(kN/m ²)	建築物の耐力P2(kN/m ²)	横断測線番号	土石流の高さh(m)	土石流の流体力Fd(kN/m ²)	建築物の耐力P2(kN/m ²)
<i>No.0</i>	<i>2.10</i>	<i>27.61</i>	<i>4.80</i>	<i>No.27</i>	<i>1.45</i>	<i>8.73</i>	<i>5.85</i>
<i>No.1</i>	<i>2.46</i>	<i>30.79</i>	<i>4.56</i>	<i>No.28</i>	<i>1.44</i>	<i>8.89</i>	<i>5.89</i>
<i>No.2</i>	<i>2.54</i>	<i>29.74</i>	<i>4.53</i>	<i>No.29</i>	<i>1.45</i>	<i>8.67</i>	<i>5.84</i>
<i>No.3</i>	<i>2.61</i>	<i>28.37</i>	<i>4.52</i>	<i>No.30</i>	<i>1.45</i>	<i>8.67</i>	<i>5.84</i>
<i>No.4</i>	<i>1.37</i>	<i>10.92</i>	<i>6.08</i>	<i>No.31</i>	<i>1.50</i>	<i>8.12</i>	<i>5.73</i>
<i>No.5</i>	<i>1.66</i>	<i>14.92</i>	<i>5.39</i>	<i>No.32</i>	<i>1.51</i>	<i>7.93</i>	<i>5.70</i>
<i>No.6</i>	<i>1.62</i>	<i>13.29</i>	<i>5.46</i>	<i>No.33</i>	<i>1.45</i>	<i>8.58</i>	<i>5.84</i>
<i>No.7</i>	<i>1.89</i>	<i>17.25</i>	<i>5.02</i>	<i>No.34</i>	<i>1.49</i>	<i>8.14</i>	<i>5.75</i>
<i>No.8</i>	<i>1.73</i>	<i>14.24</i>	<i>5.25</i>	<i>No.35</i>	<i>1.45</i>	<i>8.59</i>	<i>5.85</i>
<i>No.9</i>	<i>1.74</i>	<i>17.09</i>	<i>5.24</i>	<i>No.36</i>	<i>1.38</i>	<i>9.49</i>	<i>6.04</i>
<i>No.10</i>	<i>1.82</i>	<i>18.52</i>	<i>5.12</i>	<i>No.37</i>	<i>1.43</i>	<i>8.89</i>	<i>5.91</i>
<i>No.11</i>	<i>1.61</i>	<i>15.28</i>	<i>5.47</i>	<i>No.38</i>	<i>1.52</i>	<i>7.86</i>	<i>5.69</i>
<i>No.12</i>	<i>1.49</i>	<i>13.06</i>	<i>5.74</i>	<i>No.39</i>	<i>1.41</i>	<i>9.05</i>	<i>5.95</i>
<i>No.13</i>	<i>1.43</i>	<i>11.80</i>	<i>5.89</i>	<i>No.40</i>	<i>1.50</i>	<i>7.98</i>	<i>5.71</i>
<i>No.14</i>	<i>1.34</i>	<i>11.27</i>	<i>6.17</i>	<i>No.41</i>	<i>1.49</i>	<i>8.12</i>	<i>5.75</i>
<i>No.15</i>	<i>1.38</i>	<i>10.54</i>	<i>6.03</i>	<i>No.42</i>	<i>1.53</i>	<i>7.67</i>	<i>5.66</i>
<i>No.16</i>	<i>1.37</i>	<i>10.77</i>	<i>6.08</i>	<i>No.43</i>	<i>1.47</i>	<i>8.26</i>	<i>5.79</i>
<i>No.17</i>	<i>1.39</i>	<i>10.37</i>	<i>6.01</i>	<i>No.44</i>	<i>1.53</i>	<i>7.58</i>	<i>5.64</i>
<i>No.18</i>	<i>1.37</i>	<i>10.62</i>	<i>6.06</i>	<i>No.45</i>	<i>1.54</i>	<i>7.51</i>	<i>5.63</i>
<i>No.19</i>	<i>1.44</i>	<i>9.12</i>	<i>5.87</i>				
<i>No.20</i>	<i>1.49</i>	<i>8.26</i>	<i>5.75</i>				
<i>No.21</i>	<i>1.44</i>	<i>8.88</i>	<i>5.88</i>				
<i>No.22</i>	<i>1.38</i>	<i>9.59</i>	<i>6.04</i>				
<i>No.23</i>	<i>1.38</i>	<i>9.59</i>	<i>6.04</i>				
<i>No.24</i>	<i>1.36</i>	<i>9.87</i>	<i>6.09</i>				
<i>No.25</i>	<i>1.44</i>	<i>8.85</i>	<i>5.88</i>				
<i>No.26</i>	<i>1.45</i>	<i>8.77</i>	<i>5.86</i>				