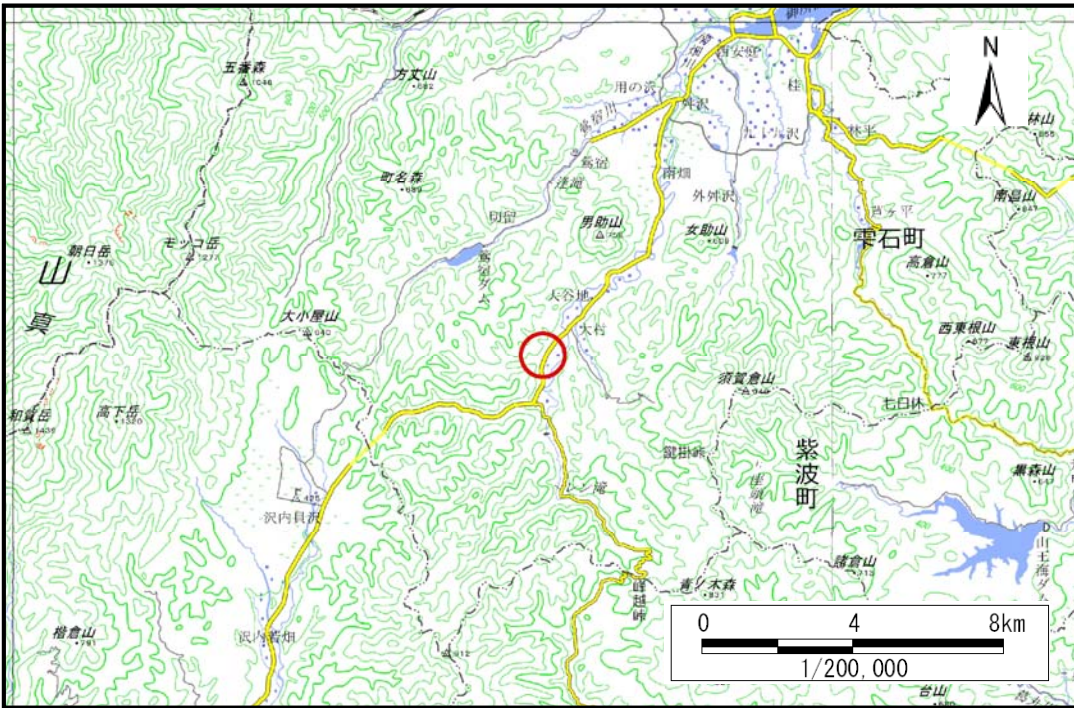


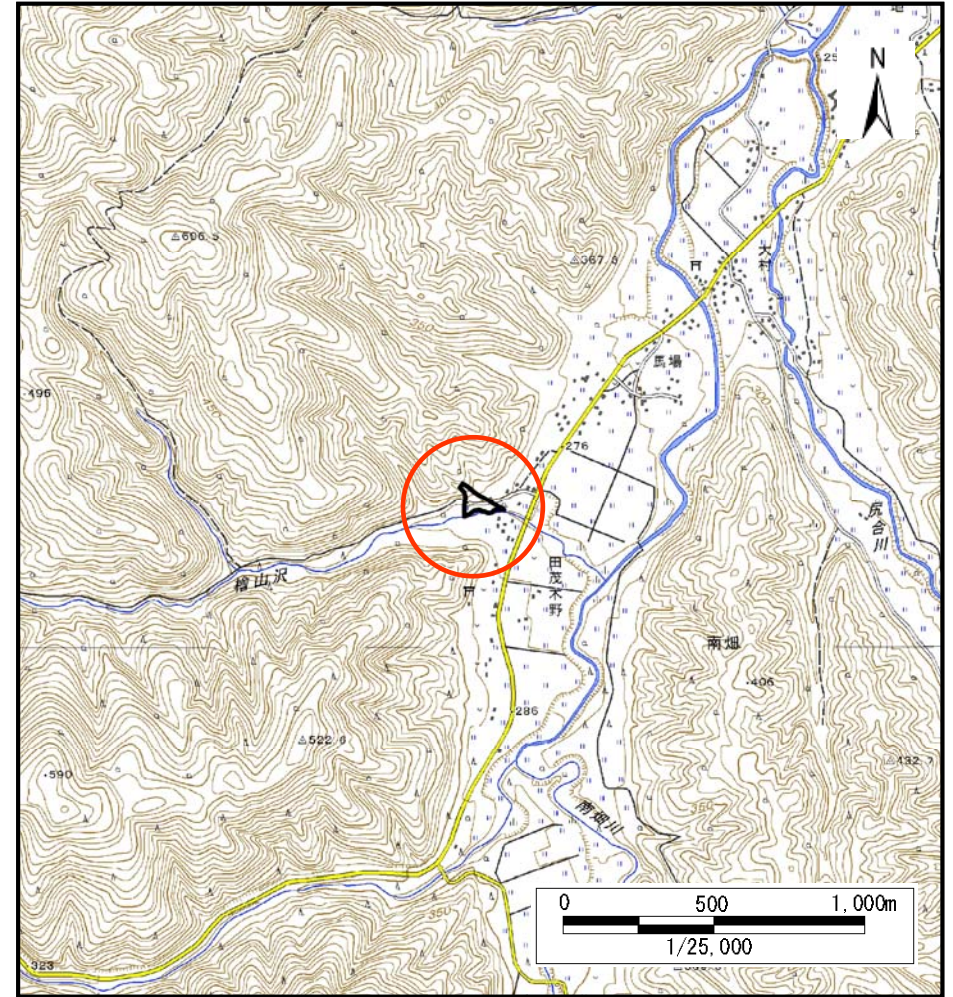
土砂災害防止に関する基礎調査(土石流)

表紙 概況,位置図

自然現象の種類	土石流
溪流番号	AN301512
水系名	北上川
河川名	南畑川
溪流名	馬場2
所在地	岩手郡雫石町南畑
調査機関	盛岡広域振興局土木部



概況図(S=1:200,000)



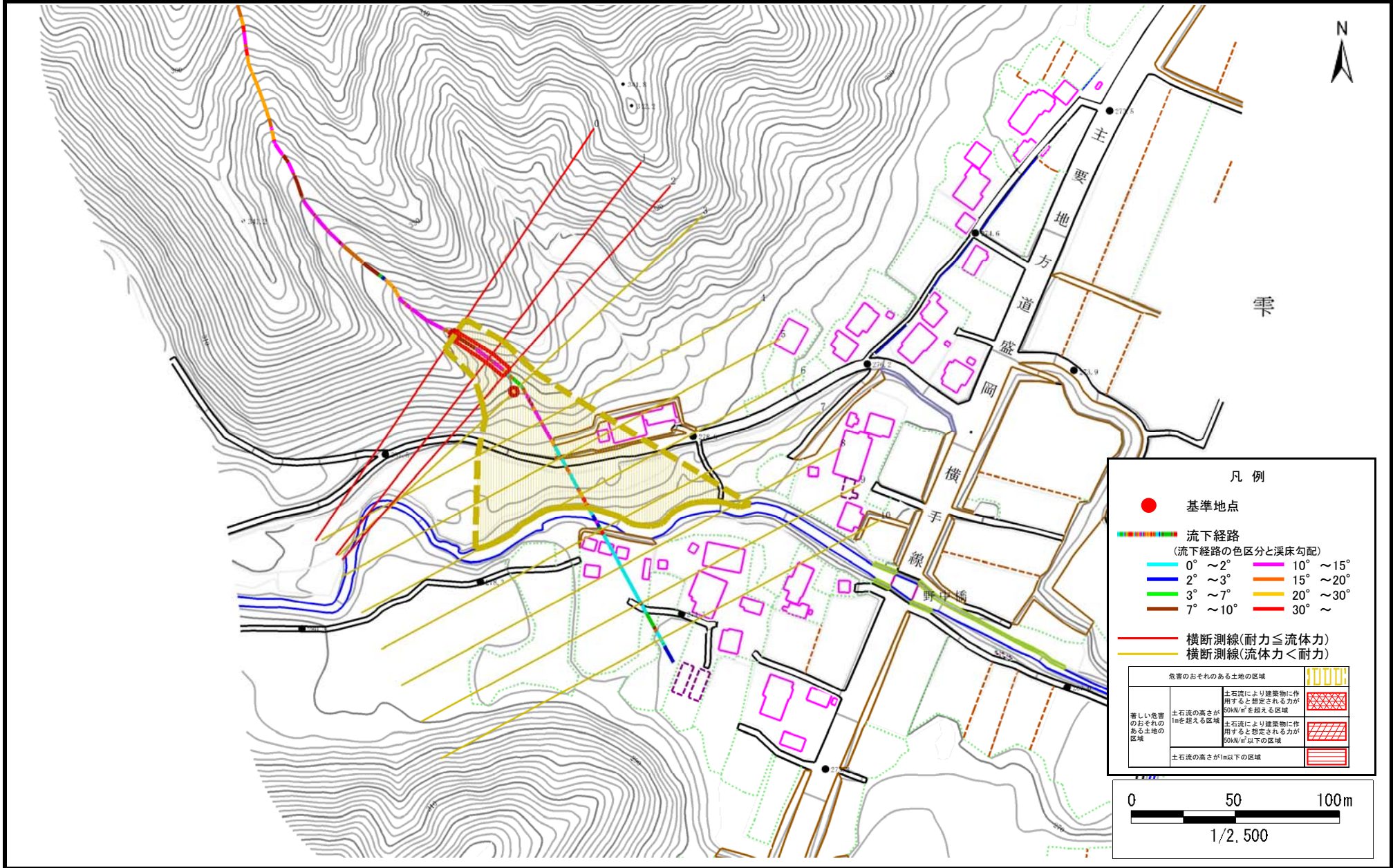
位置図(S=1:25,000)

土石流区域調査

様式3-1 危害のおそれのある土地、著しい危害のおそれのある土地の設定図

調査年度 2024年度

溪流の位置 溪流番号 AN301512 溪流名 馬場2 所在地 岩手郡雫石町南畑



土石流区域調査

様式3-2 建築物に作用すると想定される衝撃に関する事項

調査年度 2024年度

渓流の位置	溪流番号	AN301512	溪流名	馬場2	所在地	岩手郡雫石町南畑
-------	------	----------	-----	-----	-----	----------

横断測線番号	土石流の高さh(m)	土石流の流体力Fd(kN/m ²)	建築物の耐力P2(kN/m ²)	横断測線番号	土石流の高さh(m)	土石流の流体力Fd(kN/m ²)	建築物の耐力P2(kN/m ²)
No.0	0.62	29.48	11.28				
No.1	0.59	25.48	11.89				
No.2	0.44	16.31	15.27				
No.3	0.26	7.60	24.63				
No.4	0.22	5.33	29.08				
No.5	0.21	4.89	30.12				
No.6	0.21	4.71	30.57				
No.7	0.21	4.50	31.13				
No.8	0.18	2.97	35.40				
No.9	0.17	2.40	36.95				
No.10	0.17	1.89	37.97				