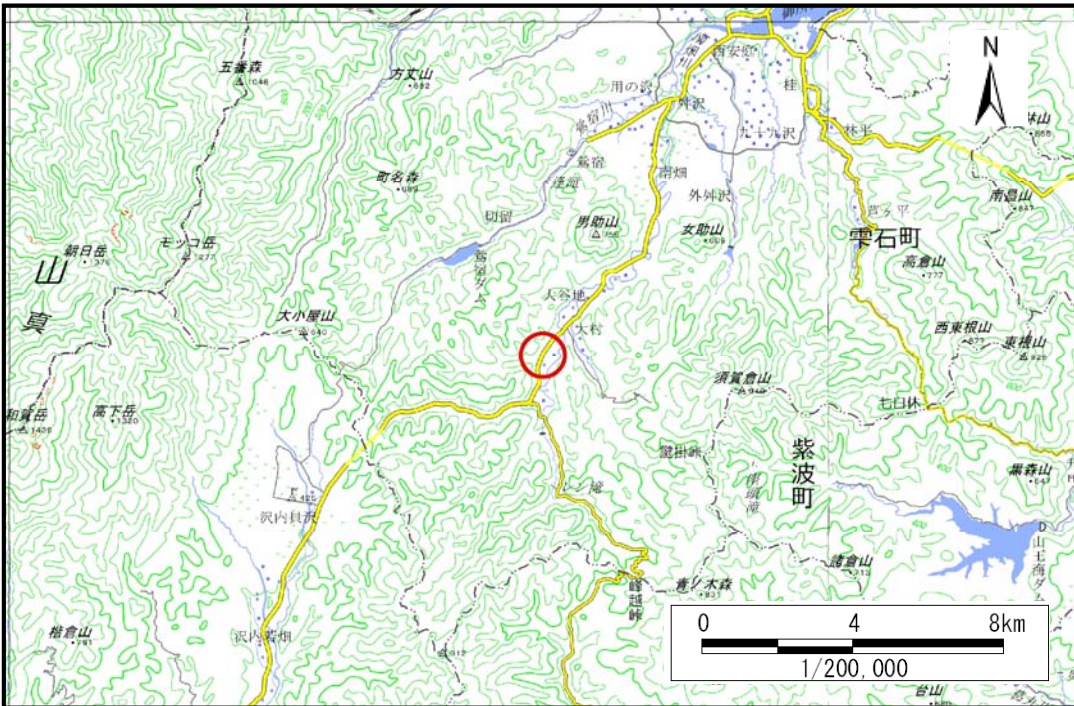


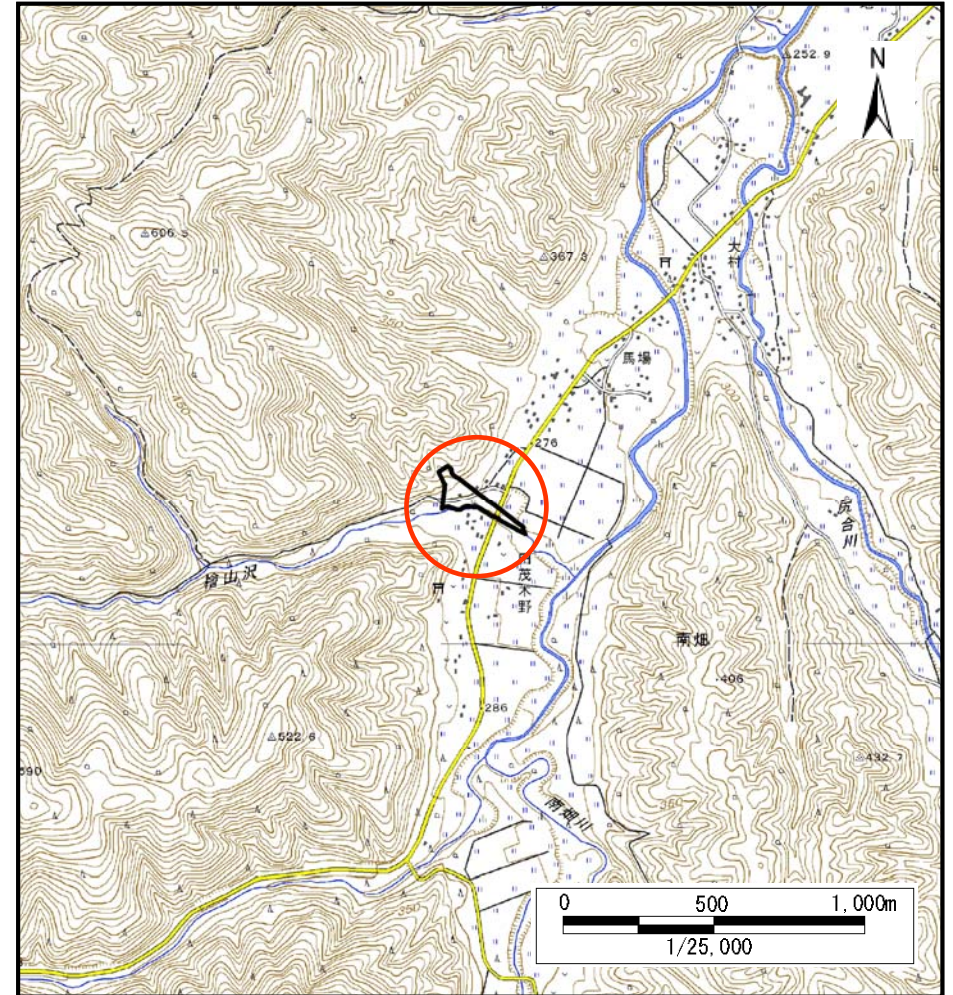
# 土砂災害防止に関する基礎調査(土石流)

表紙 概況,位置図

自然現象の種類	土石流
溪流番号	AN301511
水系名	北上川
河川名	南畑川
溪流名	馬場1
所在地	岩手郡雫石町南畑
調査機関	盛岡広域振興局土木部



概況図(S=1:200,000)



位置図(S=1:25,000)

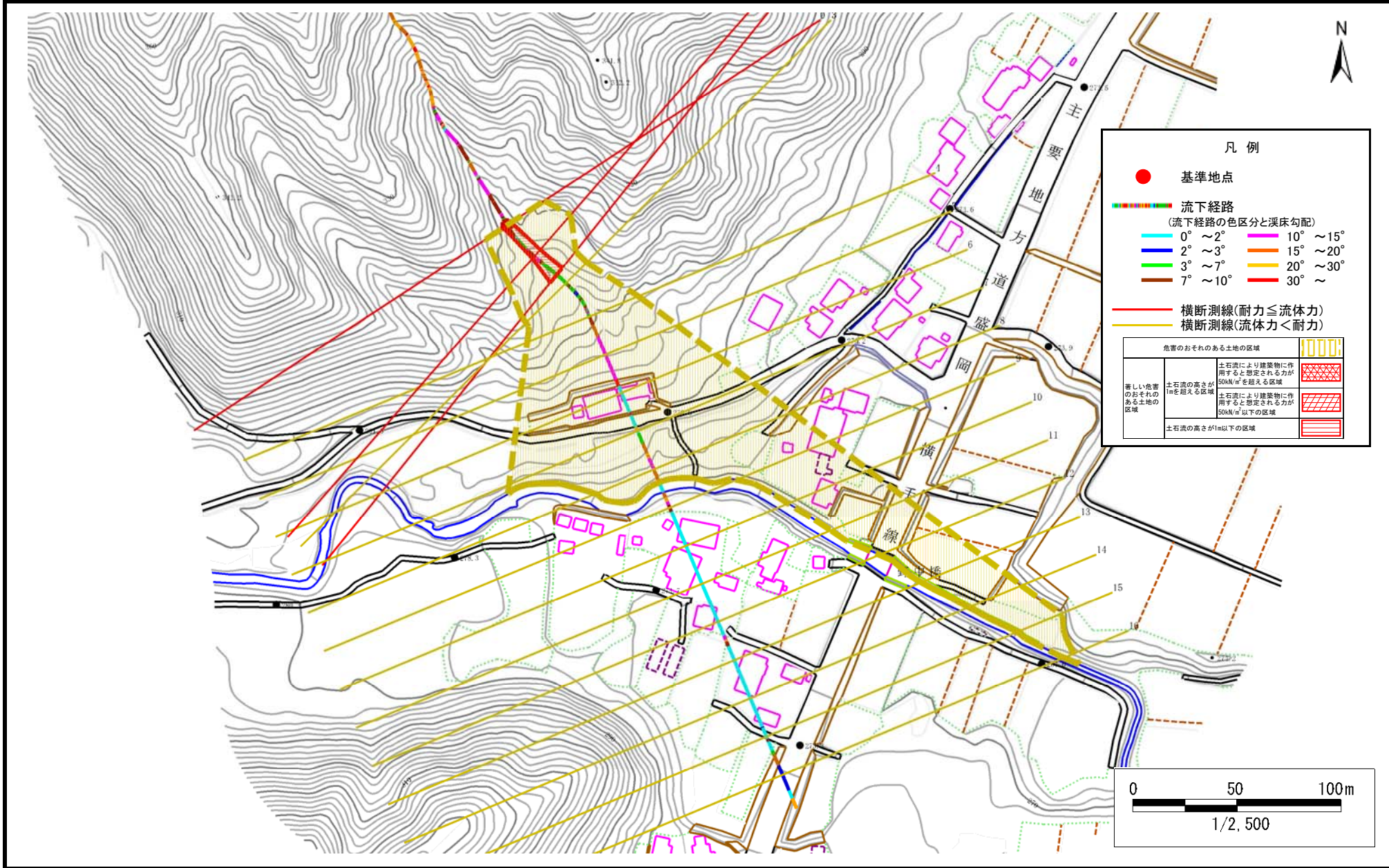
国土地理院の電子地形図20000『秋田』及び電子地形図25000『鶯宿、北川舟』を掲載

岩手県

# 土石流区域調査

様式3-1 危害のおそれのある土地、著しい危害のおそれのある土地の設定図

調査年度	2024年度
渓流の位置	AN301511
渓流名	馬場1
所在地	岩手郡雫石町南畑



# 土石流区域調書

様式3-2 建築物に作用すると想定される衝撃に関する事項

調査年度 2024年度

渓流の位置	渓流番号	AN301511	渓流名	馬場1	所在地	岩手郡雫石町南畑
-------	------	----------	-----	-----	-----	----------

横断測線番号	土石流の高さh(m)	土石流の流体力Fd(kN/m <sup>2</sup> )	建築物の耐力P2(kN/m <sup>2</sup> )	横断測線番号	土石流の高さh(m)	土石流の流体力Fd(kN/m <sup>2</sup> )	建築物の耐力P2(kN/m <sup>2</sup> )
No.0	0.55	35.52	12.58				
No.1	0.51	28.32	13.52				
No.2	0.40	18.20	16.95				
No.3	0.39	16.90	17.07				
No.4	0.30	10.05	21.81				
No.5	0.20	4.90	31.87				
No.6	0.18	4.03	34.68				
No.7	0.16	2.76	39.58				
No.8	0.15	2.44	40.88				
No.9	0.15	1.91	42.87				
No.10	0.14	1.52	43.91				
No.11	0.14	1.31	44.10				
No.12	0.14	1.16	43.98				
No.13	0.14	1.08	43.80				
No.14	0.14	0.97	43.35				
No.15	0.15	0.74	41.54				
No.16	0.18	0.42	35.52				