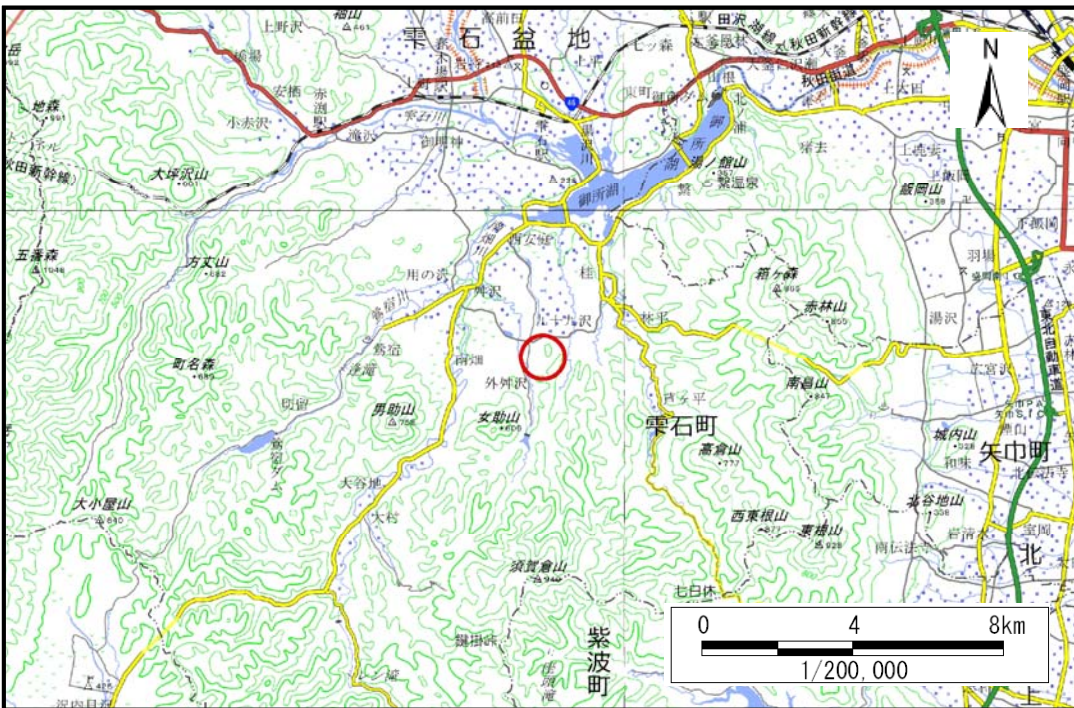


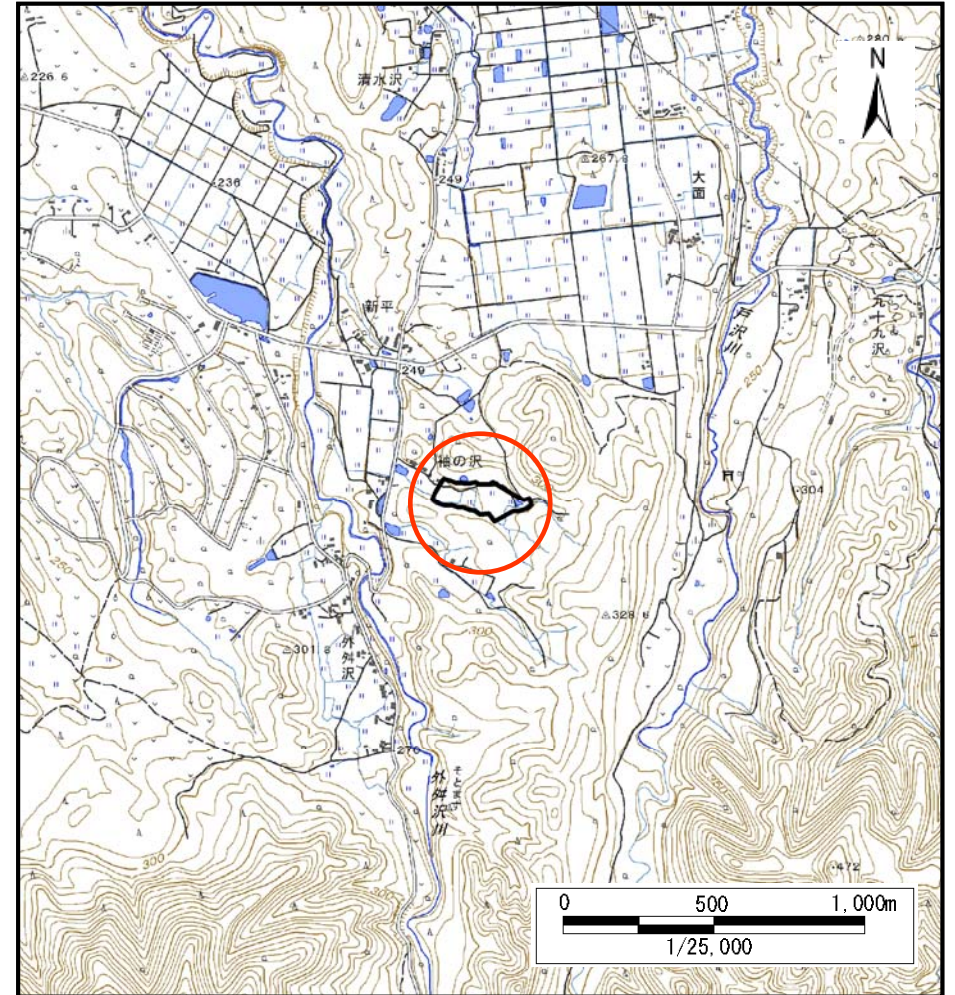
土砂災害防止に関する基礎調査(土石流)

表紙 概況,位置図

自然現象の種類	土石流
溪流番号	AN301506
水系名	北上川
河川名	外舛沢川
溪流名	鳥谷森
所在地	岩手郡雫石町西安庭
調査機関	盛岡広域振興局土木部



概況図(S=1:200,000)



位置図(S=1:25,000)

国土地理院の電子地形図20000『秋田、盛岡』及び電子地形図25000『鶯宿、南昌山』を掲載

岩手県

土石流区域調査

様式3-1 危害のおそれのある土地、著しい危害のおそれのある土地の設定図

	調査年度	2024年度
渓流の位置	溪流番号	AN301506
溪流名	鳥谷森	所在地
		岩手郡雫石町西安庭

