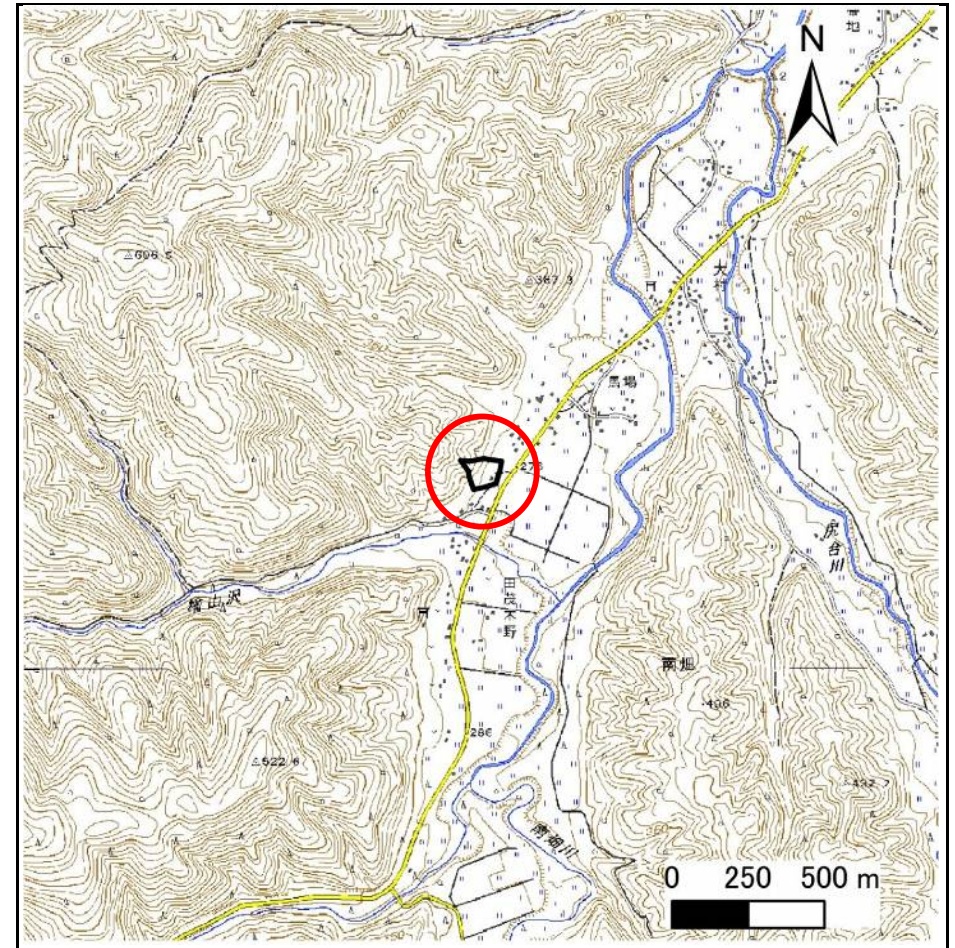


土砂災害防止に関する基礎調査(急傾斜地の崩壊)

表紙 概況、位置図

自然現象の種類	急傾斜地の崩壊
箇所番号	301BN5020
箇所名	馬場
所在地	岩手郡雫石町南畑
調査機関	盛岡広域振興局土木部



位置図(S=1:25,000)



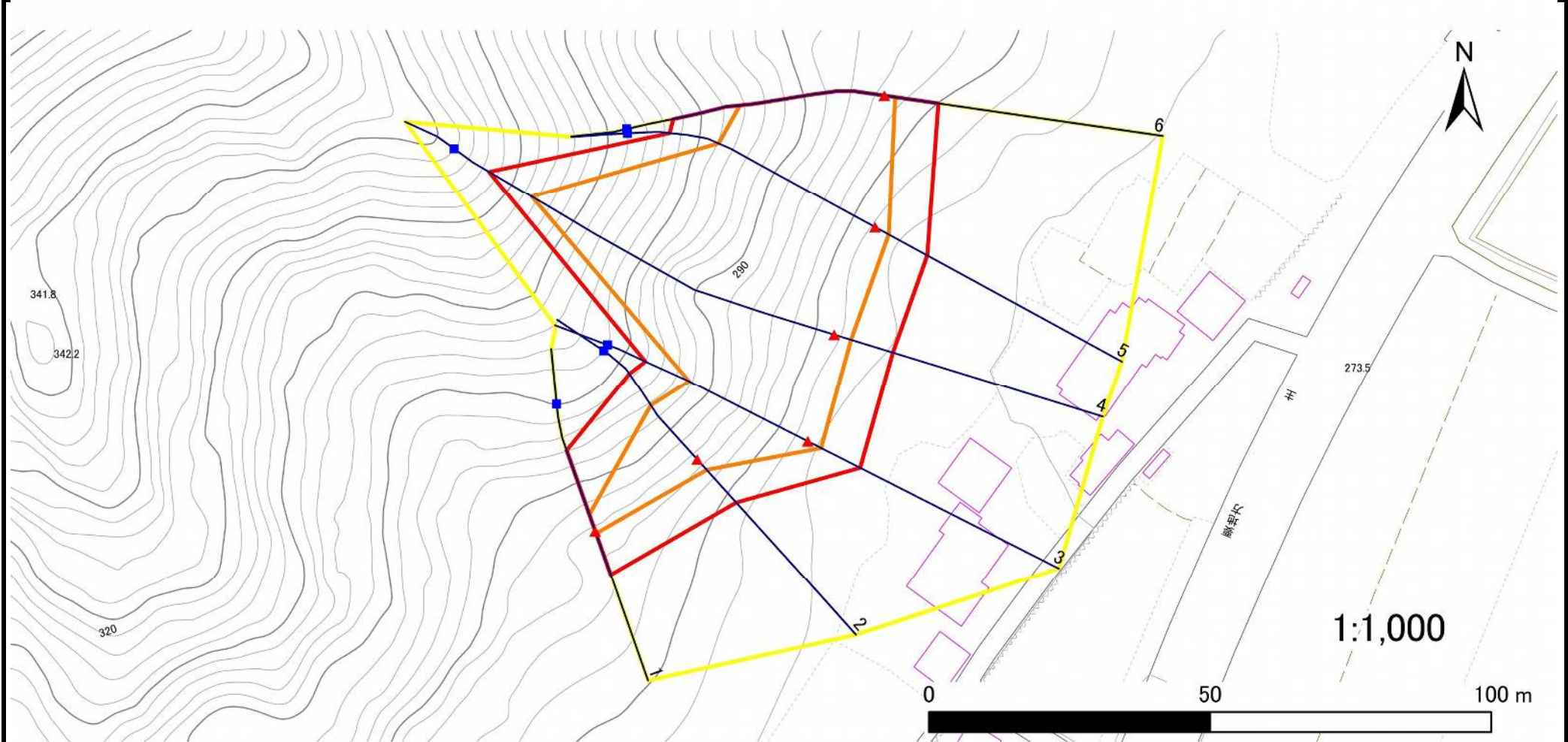
概況図(S=1:200,000)

急傾斜地の崩壊区域調査

様式3-1 危害のおそれのある土地、著しい危害のおそれのある土地の設定図

調査年度 2024年度

急傾斜地の位置 箇所番号 301BN5020 箇所名 馬場 所在地 岩手郡雫石町南畑



- | | | | | |
|-----------|--|--|--|--|
| 凡例 | ■ 上端 | — 横断測線 | 危害のおそれのある土地の区域 | 土石等の移動による力が100kN/m ² を超える範囲 |
| | ▲ 下端 | | 著しい危害のおそれのある土地の区域 | 土石等の堆積高が3mを超える範囲 |

急傾斜地の崩壊区域調書

様式3-2 建築物に作用すると想定される衝撃に関する事項(1/1)

調査年度

2024年度

急傾斜地の位置		箇所番号		301BN5020		箇所名		馬場		所在地		岩手郡紫石町南畑				
横断 測線 番号	急傾斜地の下端に隣接する土地								急傾斜地内							
	土石等の移動の高さと力の大きさ				土石等の堆積高さと力の大きさ				土石等の移動の高さと力の大きさ				土石等の堆積高さと力の大きさ			
	区分	高さ (m)	下端からの距離 (m)	力の大きさ (kN/m ²)	区分	下端からの水平 距離(m)	高さ (m)	力の大きさ (kN/m ²)	区分	高さ (m)	上端からの比高 (m)	力の大きさ (kN/m ²)	区分	上端からの比高 (m)	高さ (m)	力の大きさ (kN/m ²)
1	100kN/m ² を超える	1.00	0.00 ~ 0.45	106.61	3mを超える	— ~ —	—	—	100kN/m ² を超える	1.00	12.16 ~ 14.00	106.61	3mを超える	— ~ —	—	—
	それ以外	1.00	0.45 ~ 8.23	100.00	それ以外	0.00 ~ 8.23	1.96	10.47	それ以外	1.00	5.00 ~ 12.16	100.00	それ以外	5.00 ~ 14.00	1.96	10.47
2	100kN/m ² を超える	1.00	0.00 ~ 2.49	139.09	3mを超える	— ~ —	—	—	100kN/m ² を超える	1.00	10.58 ~ 20.98	139.09	3mを超える	— ~ —	—	—
	それ以外	1.00	2.49 ~ 10.28	100.00	それ以外	0.00 ~ 10.28	2.77	14.85	それ以外	1.00	5.00 ~ 10.58	100.00	それ以外	5.00 ~ 20.98	2.77	14.85
3	100kN/m ² を超える	1.00	0.00 ~ 2.66	141.86	3mを超える	— ~ —	—	—	100kN/m ² を超える	1.00	10.83 ~ 27.01	141.86	3mを超える	— ~ —	—	—
	それ以外	1.00	2.66 ~ 10.44	100.00	それ以外	0.00 ~ 10.44	2.89	15.49	それ以外	1.00	5.00 ~ 10.83	100.00	それ以外	5.00 ~ 27.01	2.89	15.49
4	100kN/m ² を超える	1.00	0.00 ~ 3.14	150.15	3mを超える	0.00 ~ 1.91	3.81	20.40	100kN/m ² を超える	1.00	10.90 ~ 50.97	150.15	3mを超える	40.00 ~ 50.97	3.81	20.40
	それ以外	1.00	3.14 ~ 10.93	100.00	それ以外	1.91 ~ 10.93	3.00	16.05	それ以外	1.00	5.00 ~ 10.90	100.00	それ以外	5.00 ~ 40.00	3.00	16.05
5	100kN/m ² を超える	1.00	0.00 ~ 2.78	143.93	3mを超える	— ~ —	—	—	100kN/m ² を超える	1.00	10.97 ~ 32.02	143.93	3mを超える	— ~ —	—	—
	それ以外	1.00	2.78 ~ 10.57	100.00	それ以外	0.00 ~ 10.57	2.97	15.87	それ以外	1.00	5.00 ~ 10.97	100.00	それ以外	5.00 ~ 32.02	2.97	15.87
6	100kN/m ² を超える	1.00	0.00 ~ 1.90	129.32	3mを超える	— ~ —	—	—	100kN/m ² を超える	1.00	12.20 ~ 27.60	129.32	3mを超える	— ~ —	—	—
	それ以外	1.00	1.90 ~ 9.69	100.00	それ以外	0.00 ~ 9.69	2.72	14.58	それ以外	1.00	5.00 ~ 12.20	100.00	それ以外	5.00 ~ 27.60	2.72	14.58
	100kN/m ² を超える		~		3mを超える	~			100kN/m ² を超える		~		3mを超える	~		
	それ以外		~		それ以外	~			それ以外		~		それ以外	~		
	100kN/m ² を超える		~		3mを超える	~			100kN/m ² を超える		~		3mを超える	~		
	それ以外		~		それ以外	~			それ以外		~		それ以外	~		
	100kN/m ² を超える		~		3mを超える	~			100kN/m ² を超える		~		3mを超える	~		
	それ以外		~		それ以外	~			それ以外		~		それ以外	~		
	100kN/m ² を超える		~		3mを超える	~			100kN/m ² を超える		~		3mを超える	~		
	それ以外		~		それ以外	~			それ以外		~		それ以外	~		
	100kN/m ² を超える		~		3mを超える	~			100kN/m ² を超える		~		3mを超える	~		
	それ以外		~		それ以外	~			それ以外		~		それ以外	~		
	100kN/m ² を超える		~		3mを超える	~			100kN/m ² を超える		~		3mを超える	~		
	それ以外		~		それ以外	~			それ以外		~		それ以外	~		
	100kN/m ² を超える		~		3mを超える	~			100kN/m ² を超える		~		3mを超える	~		
	それ以外		~		それ以外	~			それ以外		~		それ以外	~		