

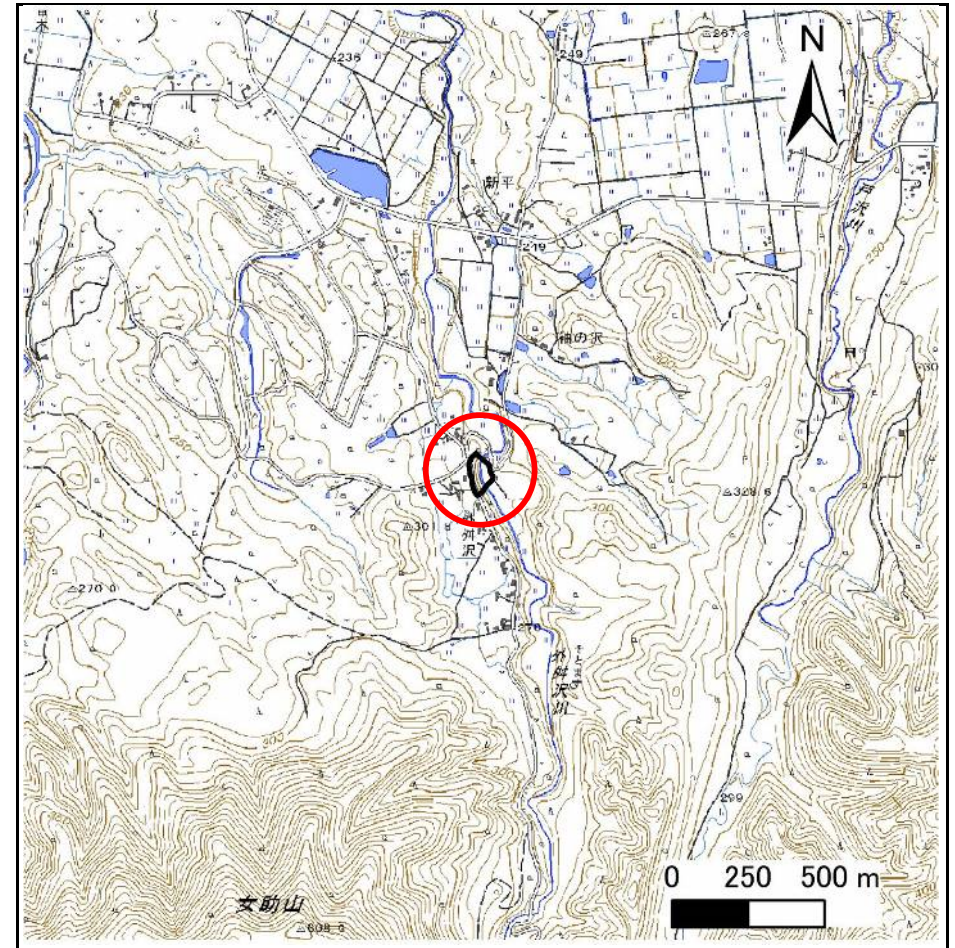
土砂災害防止に関する基礎調査(急傾斜地の崩壊)

表紙 概況、位置図

自然現象の種類	急傾斜地の崩壊
箇所番号	301BN5015
箇所名	外罇沢A
所在地	岩手郡雫石町西安庭
調査機関	盛岡広域振興局土木部



概況図(S=1:200,000)



位置図(S=1:25,000)

急傾斜地の崩壊区域調書

様式3-1 危害のおそれのある土地、著しい危害のおそれのある土地の設定図

調査年度 2024年度

急傾斜地の位置 箇所番号 301BN5015 箇所名 外鱒沢A 所在地 岩手郡雫石町西安庭



凡例	■ 上端	— 横断測線	▭ 危害のおそれのある土地の区域	▭ 土石等の移動による力が100kN/m ² を超える範囲
	▲ 下端		▭ 著しい危害のおそれのある土地の区域	▭ 土石等の堆積高が3mを超える範囲

急傾斜地の崩壊区域調書

様式3-2 建築物に作用すると想定される衝撃に関する事項(1/1)

調査年度 2024年度

急傾斜地の位置		箇所番号	301BN5015		箇所名	外鱒沢A		所在地	岩手郡紫石町西安庭							
横断 測線 番号	急傾斜地の下端に隣接する土地								急傾斜地内							
	土石等の移動の高さと力の大きさ				土石等の堆積高さと力の大きさ				土石等の移動の高さと力の大きさ				土石等の堆積高さと力の大きさ			
	区分	高さ (m)	下端からの距離 (m)	力の大きさ (kN/m ²)	区分	下端からの水平 距離(m)	高さ (m)	力の大きさ (kN/m ²)	区分	高さ (m)	上端からの比高 (m)	力の大きさ (kN/m ²)	区分	上端からの比高 (m)	高さ (m)	力の大きさ (kN/m ²)
1	100kN/m ² を超える	1.00	0.00 ~ 2.23	134.63	3mを超える	— ~ —	—	—	100kN/m ² を超える	1.00	10.55 ~ 19.23	134.63	3mを超える	— ~ —	—	—
	それ以外	1.00	2.23 ~ 10.01	100.00	それ以外	0.00 ~ 10.01	2.41	12.92	それ以外	1.00	5.00 ~ 10.55	100.00	それ以外	5.00 ~ 19.23	2.41	12.92
2	100kN/m ² を超える	1.00	0.00 ~ 2.23	134.74	3mを超える	— ~ —	—	—	100kN/m ² を超える	1.00	10.64 ~ 19.23	134.74	3mを超える	— ~ —	—	—
	それ以外	1.00	2.23 ~ 10.02	100.00	それ以外	0.00 ~ 10.02	2.46	13.15	それ以外	1.00	5.00 ~ 10.64	100.00	それ以外	5.00 ~ 19.23	2.46	13.15
3	100kN/m ² を超える	1.00	0.00 ~ 2.45	138.29	3mを超える	— ~ —	—	—	100kN/m ² を超える	1.00	10.91 ~ 20.93	138.29	3mを超える	— ~ —	—	—
	それ以外	1.00	2.45 ~ 10.23	100.00	それ以外	0.00 ~ 10.23	2.89	15.45	それ以外	1.00	5.00 ~ 10.91	100.00	それ以外	5.00 ~ 20.93	2.89	15.45
4	100kN/m ² を超える	1.00	0.00 ~ 1.98	130.64	3mを超える	0.00 ~ 0.15	3.10	16.61	100kN/m ² を超える	1.00	12.33 ~ 20.82	130.64	3mを超える	20.00 ~ 20.82	3.10	16.61
	それ以外	1.00	1.98 ~ 9.77	100.00	それ以外	0.15 ~ 9.77	3.00	16.05	それ以外	1.00	5.00 ~ 12.33	100.00	それ以外	5.00 ~ 20.00	3.00	16.05
5	100kN/m ² を超える	1.00	0.00 ~ 0.92	113.71	3mを超える	0.00 ~ 0.46	3.37	18.01	100kN/m ² を超える	1.00	15.66 ~ 20.23	113.71	3mを超える	20.00 ~ 20.23	3.37	18.01
	それ以外	1.00	0.92 ~ 8.70	100.00	それ以外	0.46 ~ 8.70	3.00	16.05	それ以外	1.00	5.00 ~ 15.66	100.00	それ以外	5.00 ~ 20.00	3.00	16.05
6	100kN/m ² を超える	1.00	0.00 ~ 1.76	126.95	3mを超える	— ~ —	—	—	100kN/m ² を超える	1.00	12.28 ~ 19.37	126.95	3mを超える	— ~ —	—	—
	それ以外	1.00	1.76 ~ 9.54	100.00	それ以外	0.00 ~ 9.54	2.72	14.55	それ以外	1.00	5.00 ~ 12.28	100.00	それ以外	5.00 ~ 19.37	2.72	14.55
7	100kN/m ² を超える	1.00	0.00 ~ 1.69	125.81	3mを超える	— ~ —	—	—	100kN/m ² を超える	1.00	12.55 ~ 19.48	125.81	3mを超える	— ~ —	—	—
	それ以外	1.00	1.69 ~ 9.47	100.00	それ以外	0.00 ~ 9.47	2.74	14.69	それ以外	1.00	5.00 ~ 12.55	100.00	それ以外	5.00 ~ 19.48	2.74	14.69
8	100kN/m ² を超える	1.00	0.00 ~ 1.85	128.50	3mを超える	— ~ —	—	—	100kN/m ² を超える	1.00	11.63 ~ 18.70	128.50	3mを超える	— ~ —	—	—
	それ以外	1.00	1.85 ~ 9.64	100.00	それ以外	0.00 ~ 9.64	2.65	14.16	それ以外	1.00	5.00 ~ 11.63	100.00	それ以外	5.00 ~ 18.70	2.65	14.16
9	100kN/m ² を超える	1.00	0.00 ~ 1.51	123.05	3mを超える	— ~ —	—	—	100kN/m ² を超える	1.00	12.03 ~ 17.65	123.05	3mを超える	— ~ —	—	—
	それ以外	1.00	1.51 ~ 9.30	100.00	それ以外	0.00 ~ 9.30	2.69	14.41	それ以外	1.00	5.00 ~ 12.03	100.00	それ以外	5.00 ~ 17.65	2.69	14.41
10	100kN/m ² を超える	1.00	0.00 ~ 1.12	116.91	3mを超える	— ~ —	—	—	100kN/m ² を超える	1.00	13.86 ~ 18.64	116.91	3mを超える	— ~ —	—	—
	それ以外	1.00	1.12 ~ 8.91	100.00	それ以外	0.00 ~ 8.91	2.85	15.23	それ以外	1.00	5.00 ~ 13.86	100.00	それ以外	5.00 ~ 18.64	2.85	15.23
11	100kN/m ² を超える	—	— ~ —	—	3mを超える	0.00 ~ 0.09	3.08	16.50	100kN/m ² を超える	—	— ~ —	—	3mを超える	15.00 ~ 18.60	3.08	16.50
	それ以外	1.00	0.00 ~ 7.74	99.40	それ以外	0.09 ~ 7.74	3.00	16.05	それ以外	1.00	5.00 ~ 18.60	99.40	それ以外	5.00 ~ 15.00	3.00	16.05
12	100kN/m ² を超える	—	— ~ —	—	3mを超える	0.00 ~ 0.26	3.26	17.45	100kN/m ² を超える	—	— ~ —	—	3mを超える	10.00 ~ 19.35	3.26	17.45
	それ以外	1.00	0.00 ~ 6.91	87.48	それ以外	0.26 ~ 6.91	3.00	16.05	それ以外	1.00	5.00 ~ 19.35	87.48	それ以外	5.00 ~ 10.00	3.00	16.05
	100kN/m ² を超える		~		3mを超える	~			100kN/m ² を超える		~		3mを超える	~		
	それ以外		~		それ以外	~			それ以外		~		それ以外	~		
	100kN/m ² を超える		~		3mを超える	~			100kN/m ² を超える		~		3mを超える	~		
	それ以外		~		それ以外	~			それ以外		~		それ以外	~		
	100kN/m ² を超える		~		3mを超える	~			100kN/m ² を超える		~		3mを超える	~		
	それ以外		~		それ以外	~			それ以外		~		それ以外	~		